

**LEGENDA**

	Limite area di cantiere
	Interventi - Fase

Prima della demolizione della trave i tiranti esistenti di ancoraggio dovranno essere tagliati e ricollegati, procedendo uno ad uno, provvisoriamente alle nuove strutture dove nelle fasi di getto sono state previste delle riserve per l'ancoraggio della testa.  
 La procedura è la seguente:  
 • esecuzione del taglio del trefolo mediante micro-troncatrice elettrica con misura dell'accorciamento all'estensimetro da cui ricavare il tiro sul trefolo;  
 • ripristino dell'ancoraggio tramite montaggio manicotti di giunzione trefolo, posizionamento trefolo di prolunga, posa in opera di piastra, bussole e morsetti e tesatura del sistema.

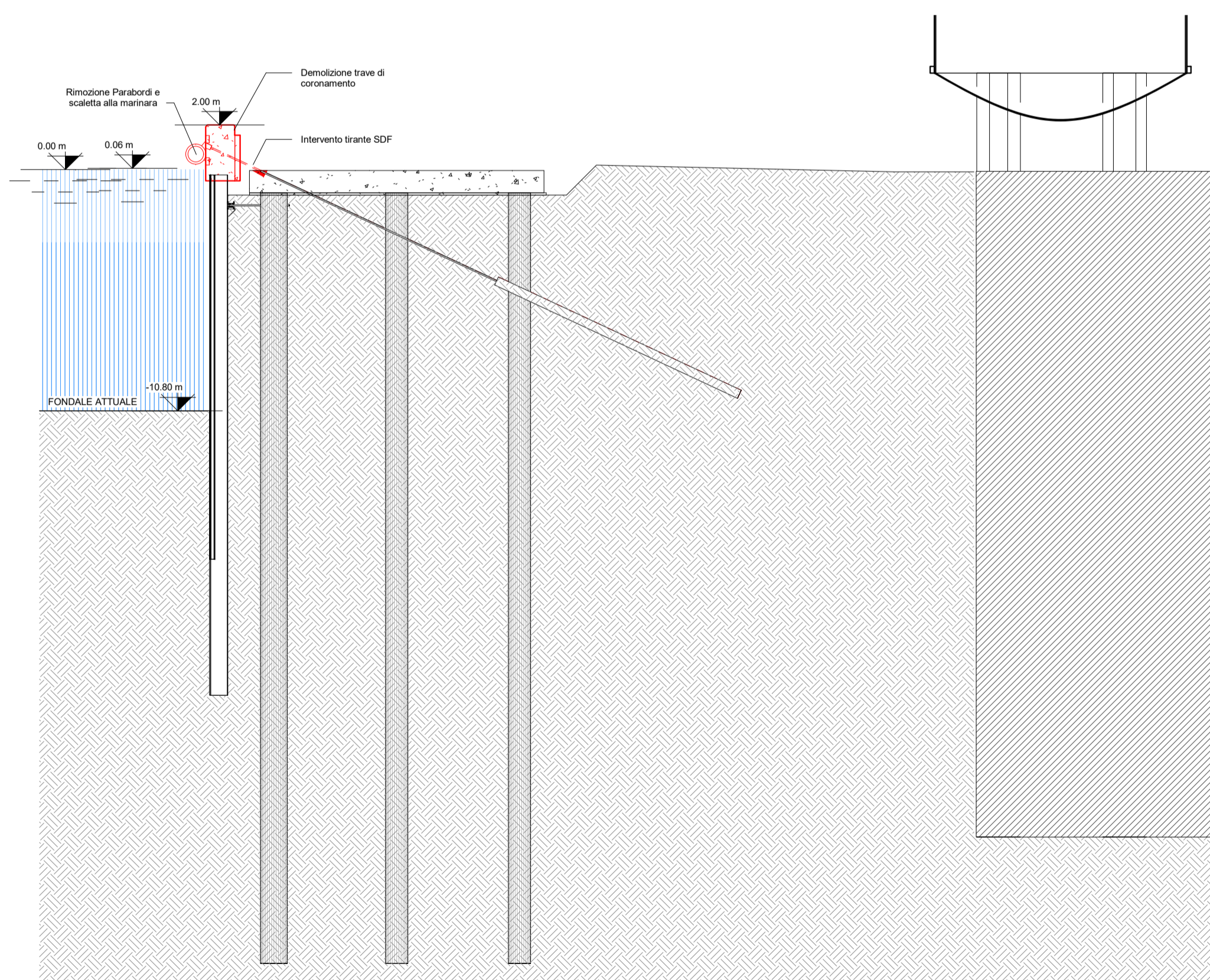
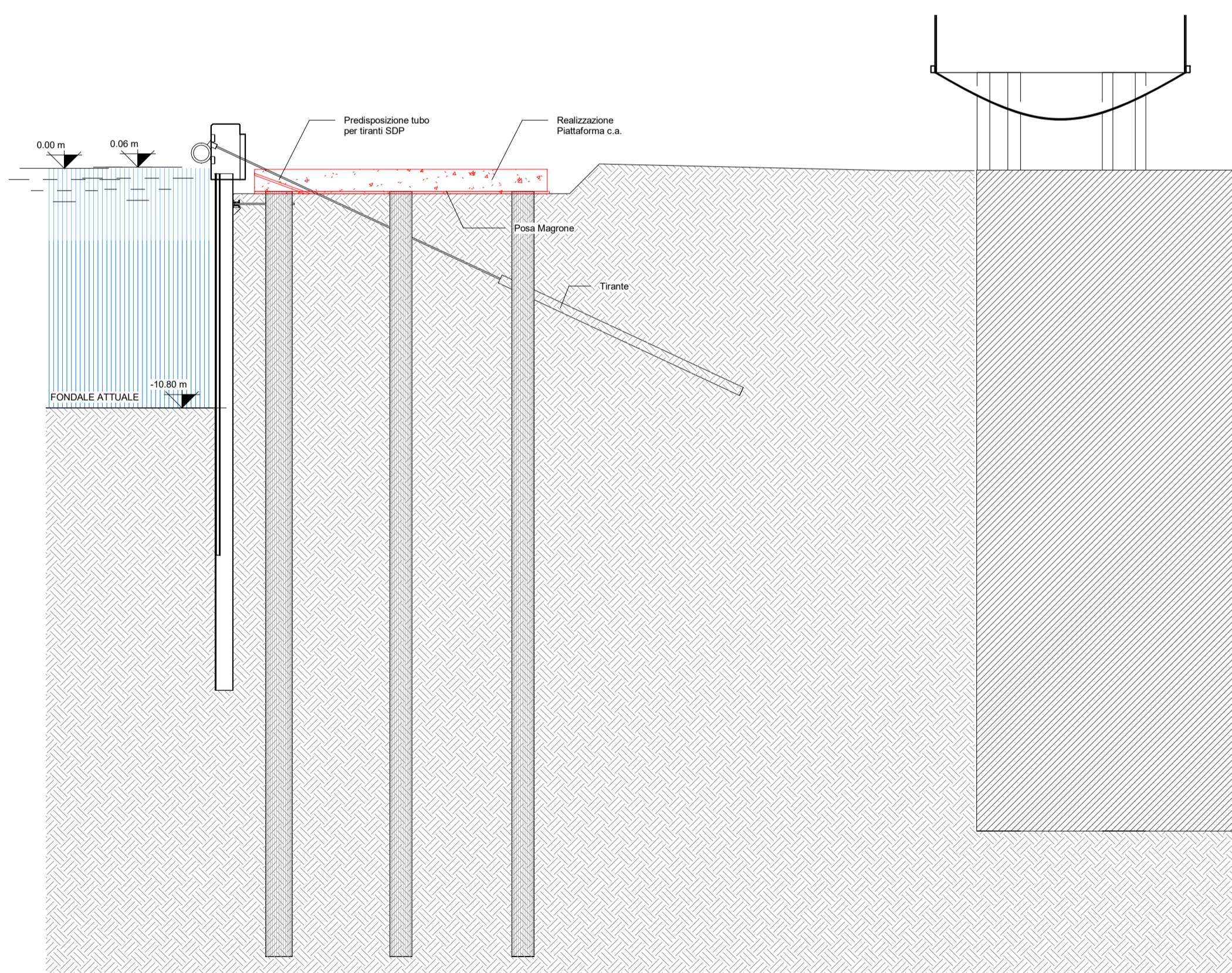
La forza di tesatura sarà uguale a quella ricavata sul trefolo.

**Nota:**

Durante la fase di costruzione, il piperack e le tubazioni oli presenti in banchina, devono essere dismessi per poi essere ripristinati a cantiere ultimato a carico del gestore.

**NOTE**

1. TUTTE LE COORDINATE SONO RIFERITE AL SISTEMA ETRS89 / UTM zone 32N
2. TUTTE LE QUOTE SONO ESPRESSE IN m E RIFERITE AL CAPOALDO IGM\* (RMN2)
3. TUTTE LE DIMENSIONI SONO ESPRESSE IN m SALVO OVE DIVERSAMENTE SPECIFICATO



7- Realizzazione dello strato di calcestruzzo non strutturale di spessore 10 cm.

Predisposizione per il collegamento provvisorio dei tiranti esistenti e per l'installazione dei nuovi tiranti di progetto ed esecuzione della nuova piattaforma di cemento armato dalla quota - 1.06 m fino alla quota -0.06 m. per uno spessore di 1 m.

8- Taglio e ricollegamento provvisorio dei tiranti di ancoraggio esistenti alle nuove strutture: l'operazione va effettuata procedendo singolarmente sui singoli tiranti per assicurare la continuità operativa della banchina.  
 Ricollagamento e tiraggio dei singoli nella nicchia precedente predisposta nella piattaforma in c.a.

Prima della demolizione della trave i tiranti esistenti di ancoraggio da mantenere attivi sono 39.  
 Successiva demolizione della trave di banchina e di tutti gli arredi ad essa connessa , quali parabordi e scalette alla marina.



APPROFONDIMENTO CANALI CANDIANO E BAIONA, ADEGUAMENTO BANCHINE OPERATIVE ESISTENTI, NUOVO TERMINAL IN PENISOLA TRATTAROLI E RIUTILIZZO MATERIALE ESTRATTO IN ATTUAZIONE AL P.R.P VIGENTE 2007 - I FASE - PORTO DI RAVENNA

**PROGETTO ESECUTIVO**

oggetto **BA-BANCHINA "B" - BUNGE SUD**  
**FASI REALIZZATIVE**  
**PLANIMETRIA FASI TEMPORANEE E REALIZZATIVE 7-8**

file 1114-E-BAB-CAN-FC-04- 0 codice 1114-E-BAB-CAN-FC-04- 0 scala 1:200

Revisione	data	causale	redatto	verificato	approvato
0	28/07/2021	Emissione per approvazione	Minervini	Marcolini	Busola

responsabile delle Integrazioni Specialistiche: **Ing. Lucia de Angelis**  
 responsabile del Procedimento: **Ing. Matteo Graziani**

committente \_\_\_\_\_ contraente generale \_\_\_\_\_

