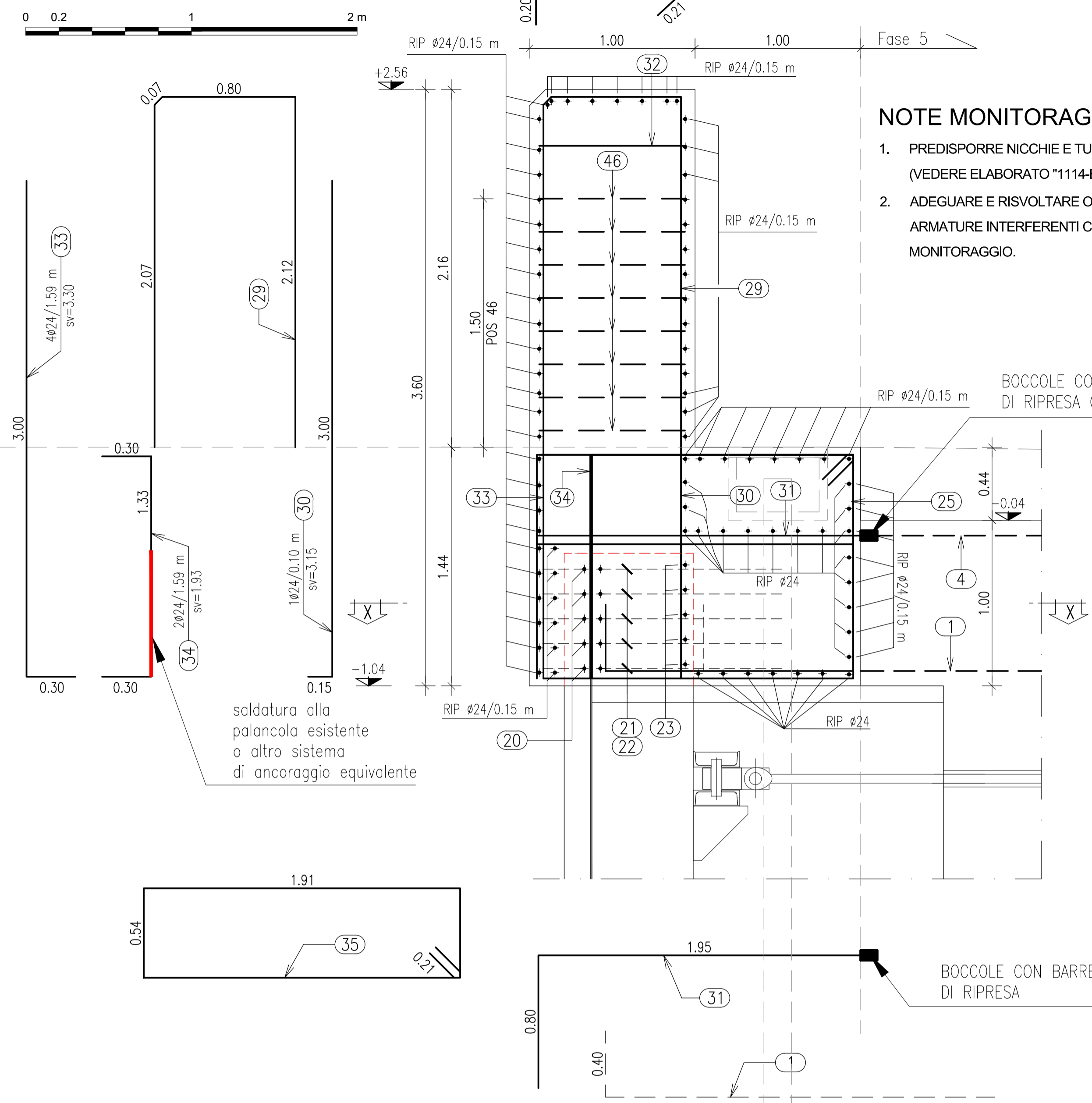
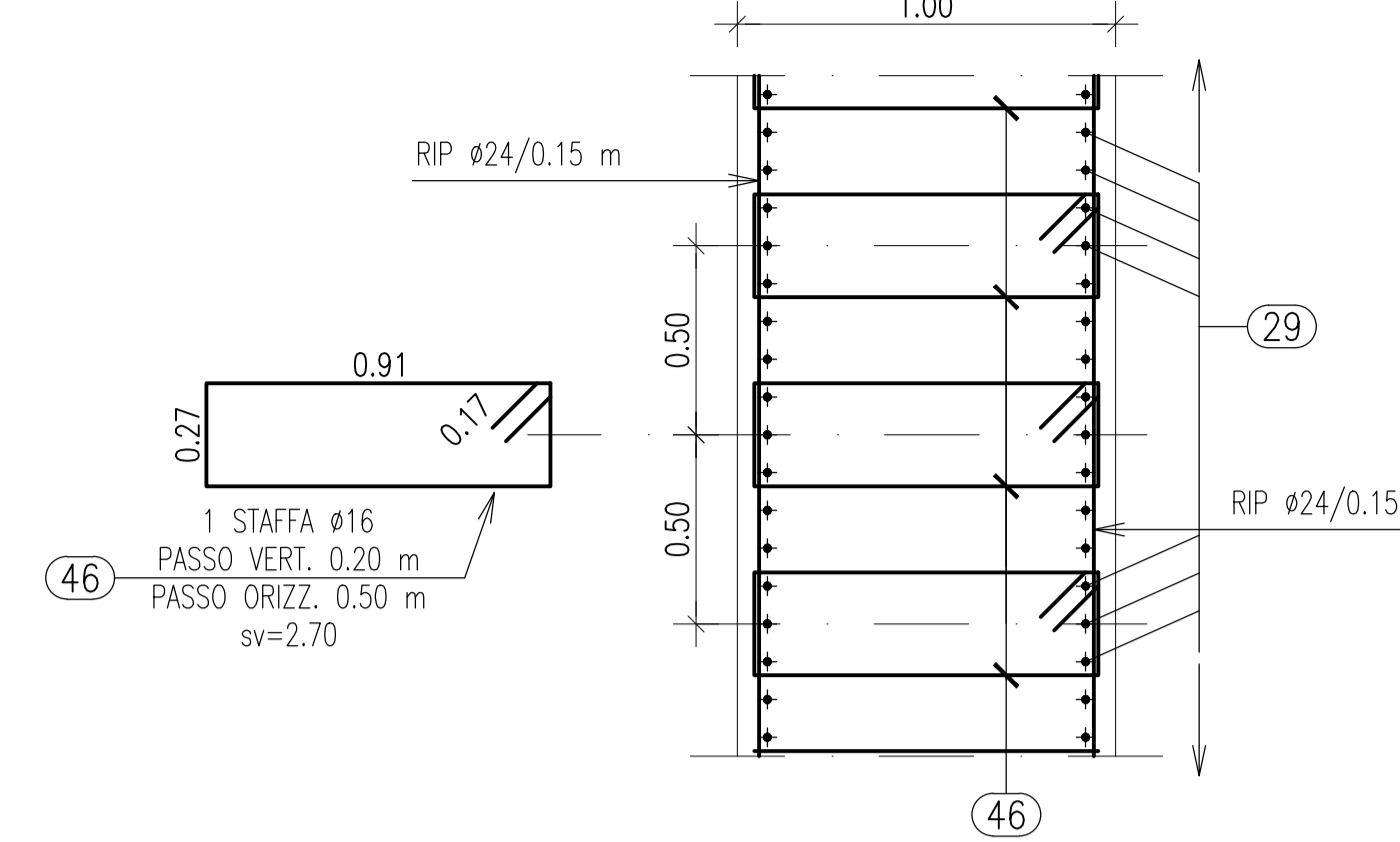


SEZIONE TRASVERSALE B-B
Scala 1:20



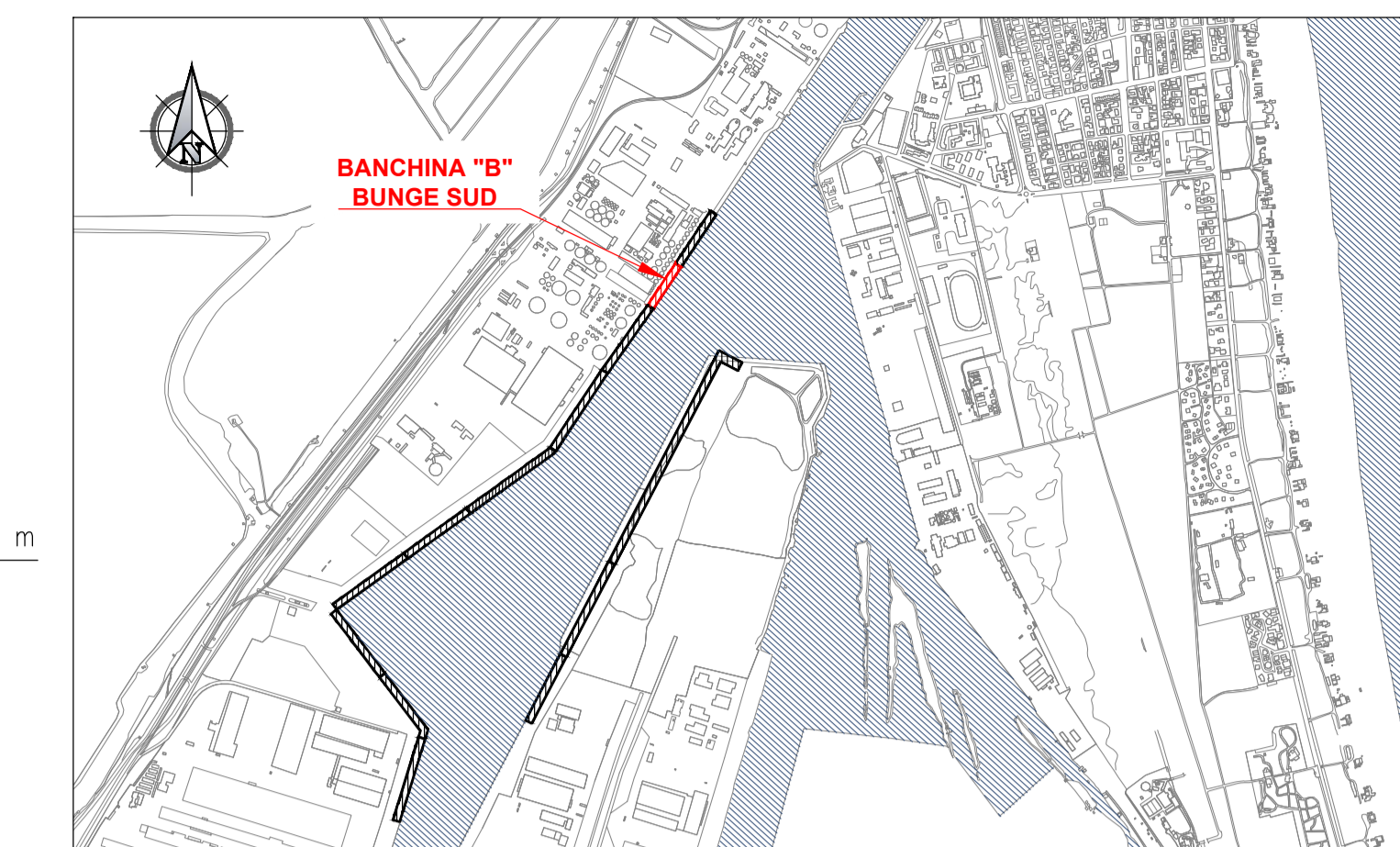
PIANTA DISPOSIZIONE STAFFE POS 46
Scala 1:20



NOTE MONITORAGGI

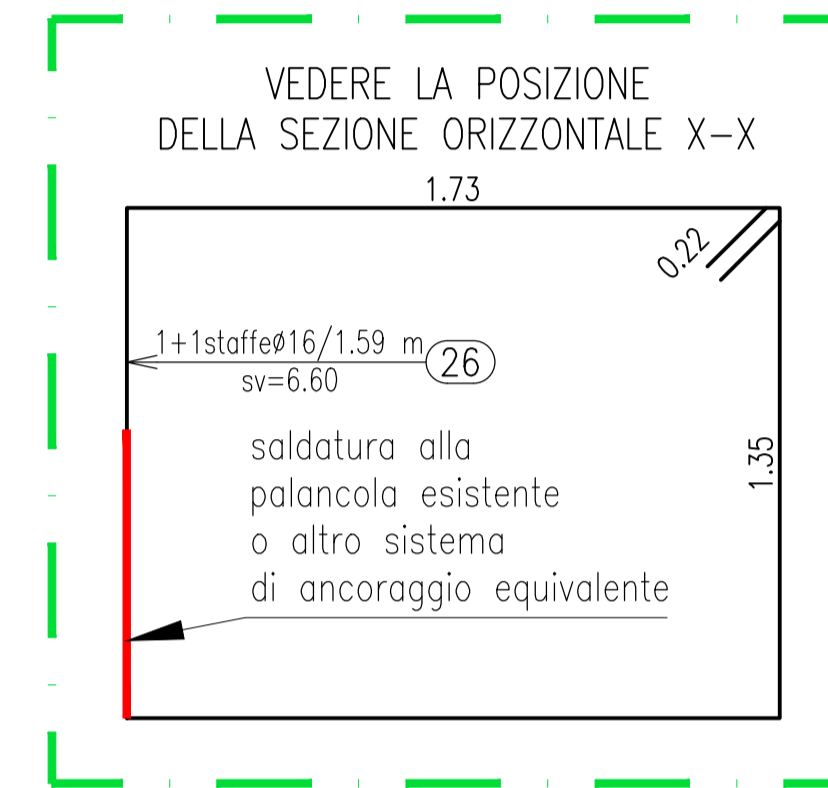
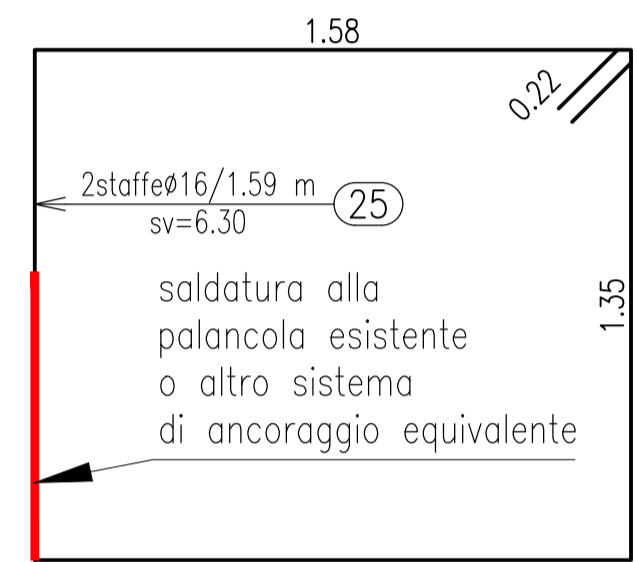
1. PREDISPORRE NICCHIE E TUBI PER MONITORAGGIO (VEDERE ELABORATO "1114-E-BAB-MAN-DT-01").
2. ADEGUARE E RISOLVARE OPPORTUNAMENTE LE ARMATURE INTERFERENTI CON NICCHIE E TUBI DI MONITORAGGIO.

PIANTA CHIAVE



NOTE

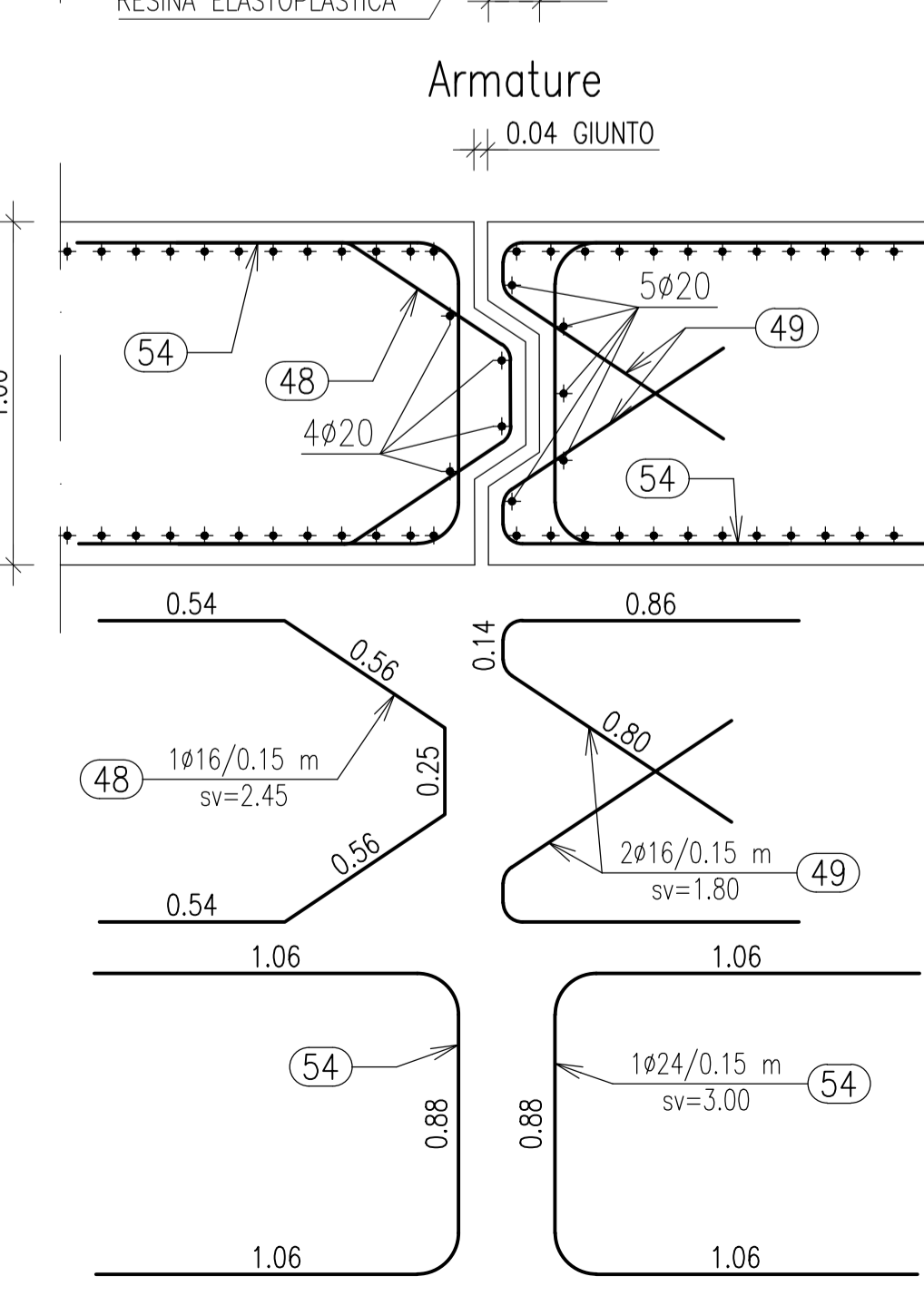
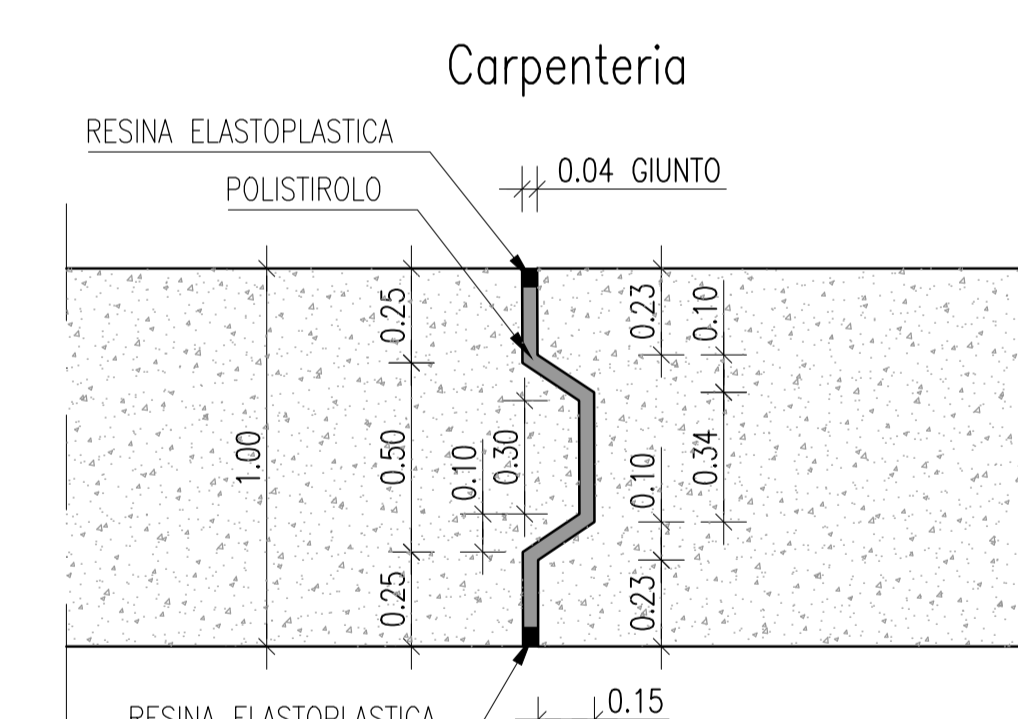
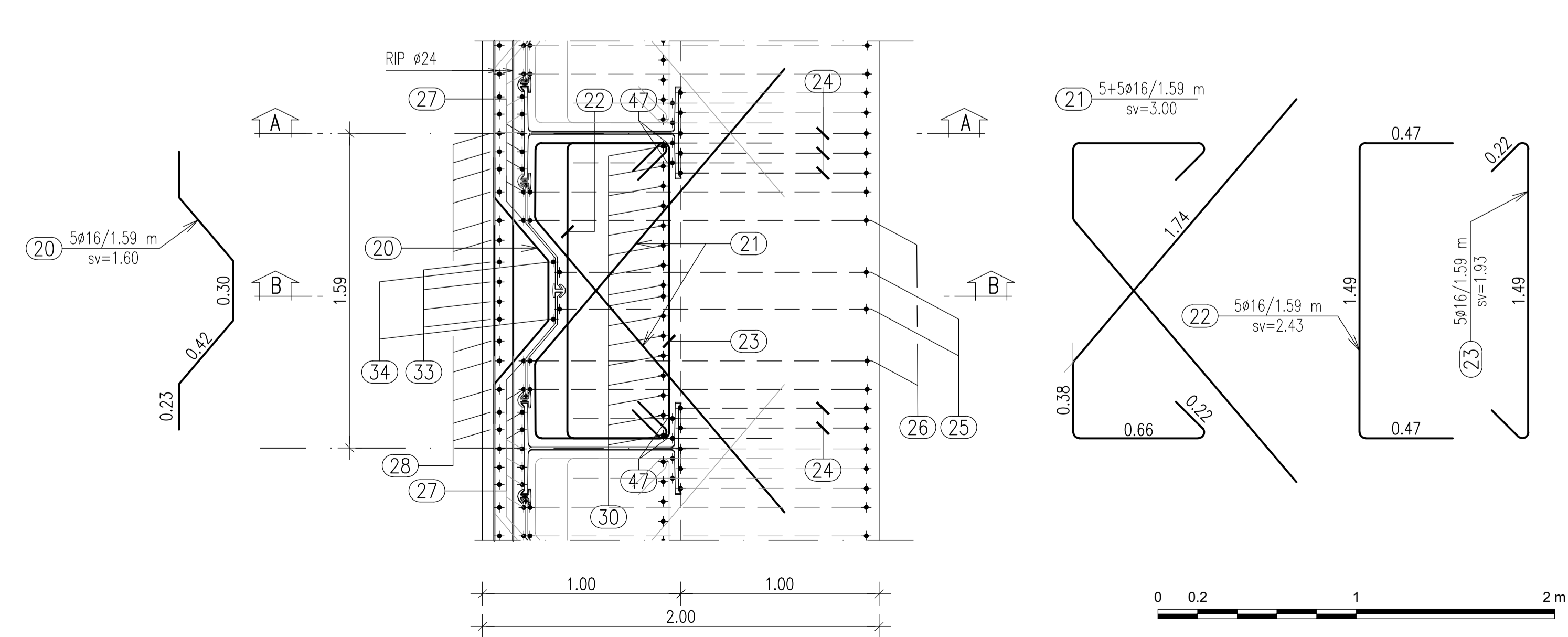
1. TUTTE LE COORDINATE SONO RIFERITE AL SISTEMA ETRS89 / UTM zone 32N
2. TUTTE LE QUOTE SONO ESPRESSE IN m E RIFERITE AL CAPOALDO IGM* (RMN2).
3. TUTTE LE DIMENSIONI SONO ESPRESSE IN m SALVO OVE DIVERSAMENTE SPECIFICATO
4. VERIFICARE IN CANTIERE LA POSIZIONE E LE DIMENSIONI DELLE PALANCOLE ESISTENTI.
5. ADEGUARE LA POSIZIONE DELLE BARRE DI ARMATURE IN FUNZIONE DELLE REALI GEOMETRIE ESISTENTI.
6. PER LE PRESCRIZIONI DEI MATERIALI SI RIMANDA ALLA TAVOLA "1114-E-BAB-CA-01".
7. IL SISTEMA DI RIPRESA DELLE ARMATURE DEL SOLETTONE E' INDICATIVO E SARA' DEFINITO IN FASE DI ESECUZIONE LAVORI.
8. IL SISTEMA DI COLLEGAMENTO TRA LE ARMATURE E LE PALANCOLE ESISTENTI, SARA' DEFINITA IN FASE DI ESECUZIONE LAVORI.
9. LE DIMENSIONI RAPPRESENTATE PER LA SAGOMA DELLE BARRE DI ARMATURA SONO LE DIMENSIONI ESTERNE MASSIME.
10. LE DIMENSIONI DELLE NICCHIE PER L'ALLOGGIO DEI TIRANTI DI PROGETTO DOVRANNO ESSERE DIMENSIONATE E VERIFICATE IN BASE ALLA COMPONENTISTICA DEI TIRANTI ED ALLE ATTREZZATURE IMPIEGATE PER LA LORO REALIZZAZIONE.



DETTAGLIO GIUNTO SU CORDOLO IN C.A.
Scala 1:20



SEZIONE ORIZZONTALE X-X
(Livello palancole esistenti)
Scala 1:20



HUB PORTUALE ravenna



APPROFONDIMENTO CANALI CANDIANO E BAIONA, ADEGUAMENTO BANCHINE OPERATIVE ESISTENTI, NUOVO TERMINAL IN PENISOLA TRATTAROLI E RIUTILIZZO MATERIALE ESTRATTO IN ATTUAZIONE AL P.R.P VIGENTE 2007 - I FASE - PORTO DI RAVENNA

PROGETTO ESECUTIVO

oggetto	BA-BANCHINA "B" - BUNGE SUD STRUTTURE TRAVE IN C.A. - SEZIONI E DETTAGLI - ARMATURA 2/4				
file	1114-E-BAB-STR-AR-06-0.dwg	codice	1114-E-BAB-STR-AR-06-0	scala	1:20
Revisione	0	data	28/07/2021	causale	Emissione per approvazione
				redatto	Zardini
				verificato	Marcolini
				approvato	Busola

responsabile delle Integrazioni Specialistiche: **Ing. Lucia de Angelis**
responsabile del Procedimento: **Ing. Matteo Graziani**

committente: **Autorità di Sistema Portuale del Mare Adriatico centro settentrionale**
contraente generale: **Consorzio Stabile Grandi Lavori S.c.r.l.**

progettisti: **TECINTAL**, **F&M ingegneria**, **SISPI**

Direttore Tecnico: **Dott. Ing. Filippo Busola**, **Dott. Ing. Tommaso Tassi**, **Dott. Ing. Marco Di Stefano**