

Coordinate pali di fondazione - Riga 01

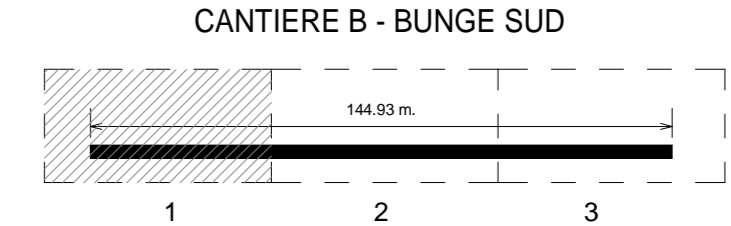
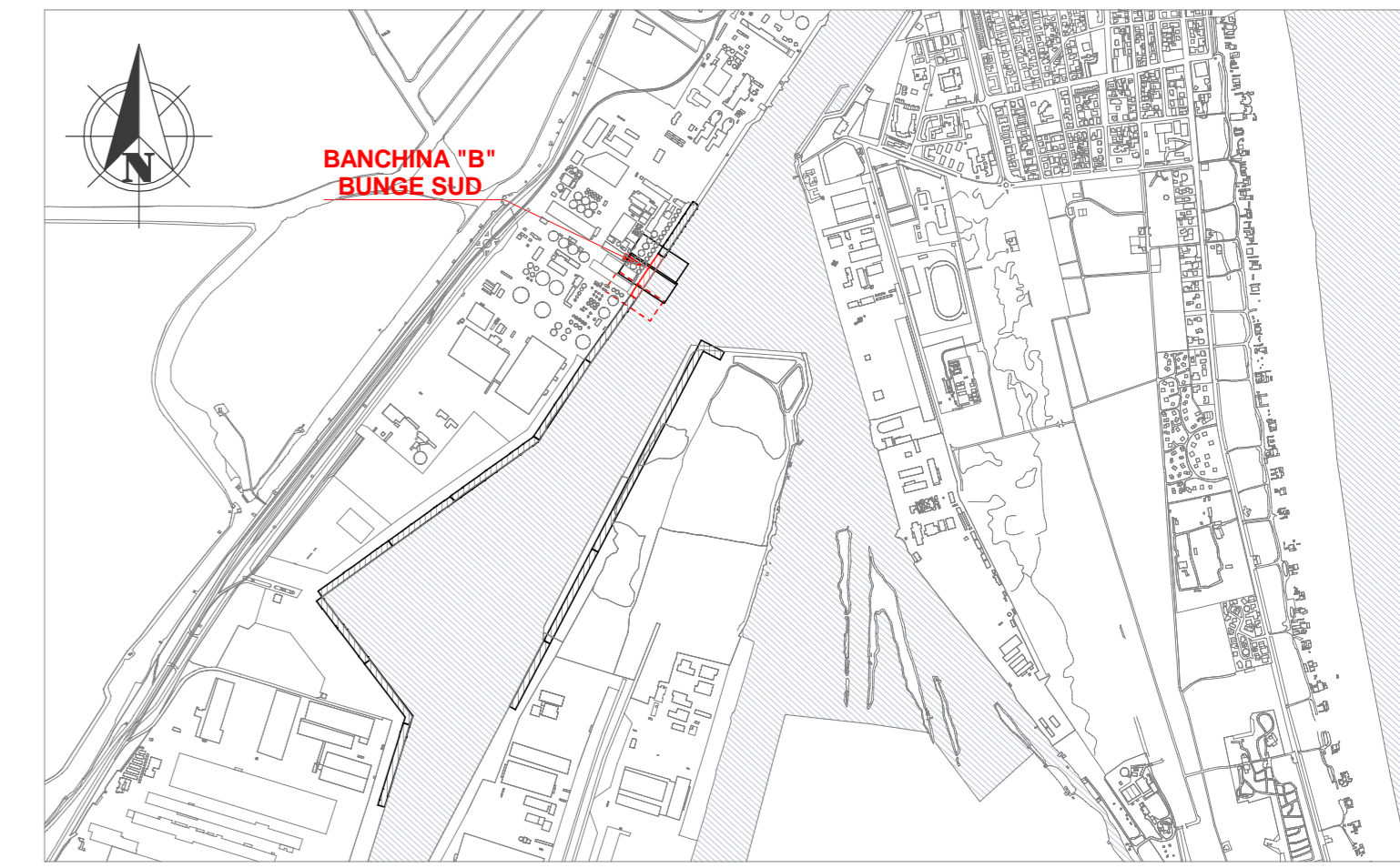
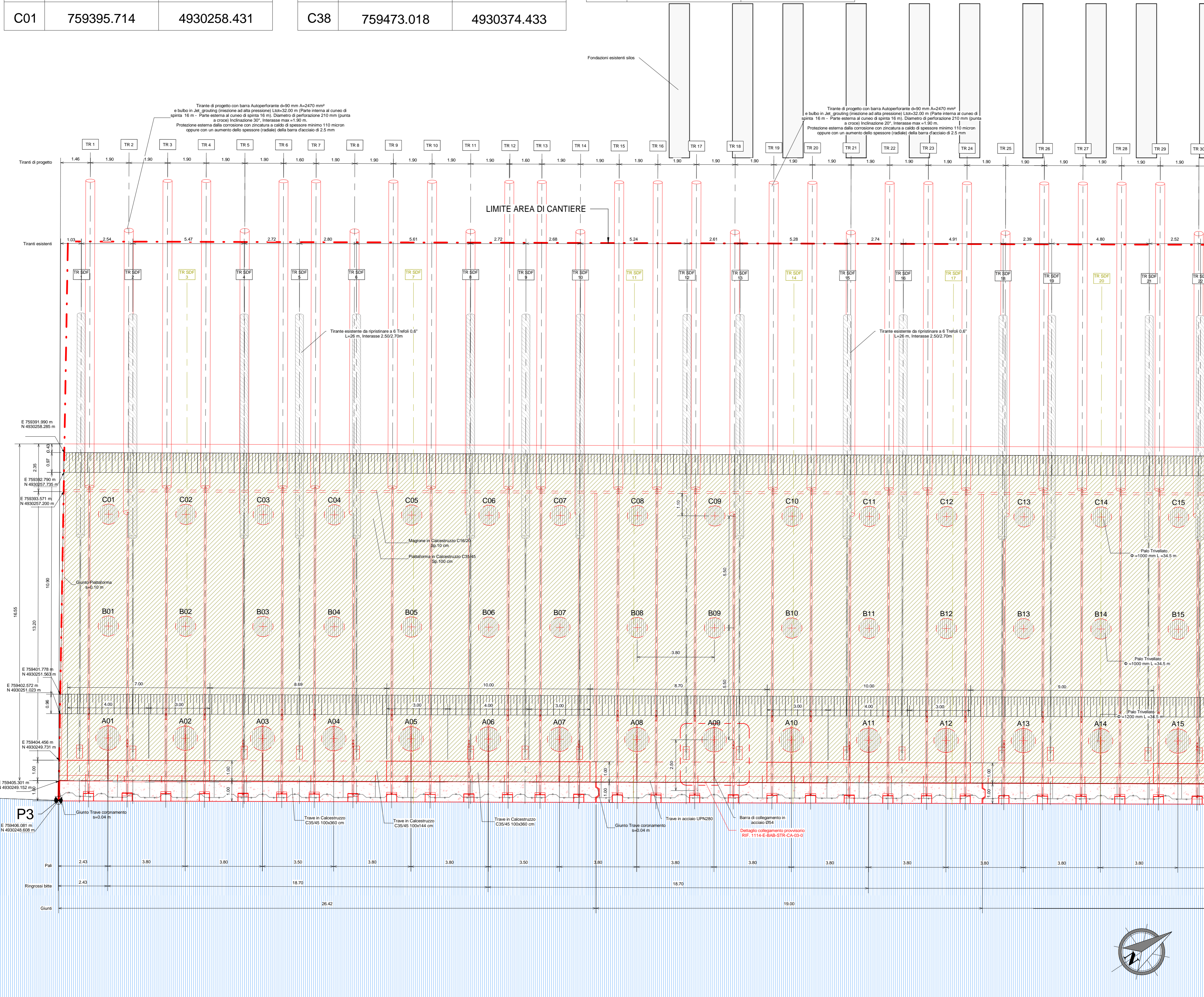
	E/O	N/S
A01	759404.867	4930252.331
B01	759400.291	4930255.381
C01	759395.714	4930258.431

Coordinate pali di fondazione - Riga 38

	E/O	N/S
A38	759482.171	4930368.333
B38	759456.855	4930340.261
C38	759473.018	4930374.433

Coordinate Punti topografici da rilievo

	E/O	N/S
P2	759486.454	4930369.212
P3	759406.081	49303248.608



LEGENDA

	Limite area di cantiere		Tiranti SDP
	Esistente		Tiranti SDF
	Scavi		Tiranti abbandonati SDF
	Nuove opere		

NOTA: Le tolleranze di tracciamento sono dell'ordine di +/-10 cm. La tolleranza del tracciamento di tiranti e pali è di +/-10 negli assi x-y planimetrici.

NOTE

- TUTTE LE COORDINATE SONO RIFERITE AL SISTEMA ETRS89 / UTM zone 32N
- TUTTE LE QUOTE SONO ESPRESSE IN m E RIFERITE AL CAPOALDO IGM* (RMN2)
- TUTTE LE DIMENSIONI SONO ESPRESSE IN m SALVO OVE DIVERSAMENTE SPECIFICATO

HUB
PORTUALE
ravenna



APPROFONDIMENTO CANALI CANDIANO E BAIONA, ADEGUAMENTO BANCHINE OPERATIVE ESISTENTI, NUOVO TERMINAL IN PENISOLA TRATTAROLI E RIUTILIZZO MATERIALE ESTRATTO IN ATTUAZIONE AL P.R.P. VIGENTE 2007 - I FASE - PORTO DI RAVENNA

PROGETTO ESECUTIVO

oggetto **BA-BANCHINA "B" - BUNGE SUD**
STRUTTURE
PIANTA TRACCIAMENTO SCAVI E NUOVE STRUTTURE - INQ. 1

file 1114-E-BAB-STR-PT-01-0 codice 1114-E-BAB-STR-PT-01-0 scala 1:100

Revisione	data	causale	redatto	verificato	approvato
0	28/07/2021	Emissione per approvazione	Minervini	Marcolini	Busola

responsabile delle Integrazioni Specialistiche: **Ing. Lucia de Angelis**

responsabile del Procedimento: **Ing. Matteo Graziani**

committente _____ contraente generale _____



progettisti

REGENTRA
Ingegneria
SAR Ingegneria SpA
Via Carlo Cattaneo, 20
37121 Verona
Direttore Tecnico
Dott. Ing. Filippo Busola

F&M
Ingegneria
SAR Ingegneria SpA
Via Belvedere 9/10
33035 Sarnano (TV)
Direttore Tecnico
Dott. Ing. Tommaso Tassi

SISPI
SAR Ingegneria SpA
Via Filangieri 11
80121 Napoli
Direttore Tecnico
Dott. Ing. Marco Di Stefano