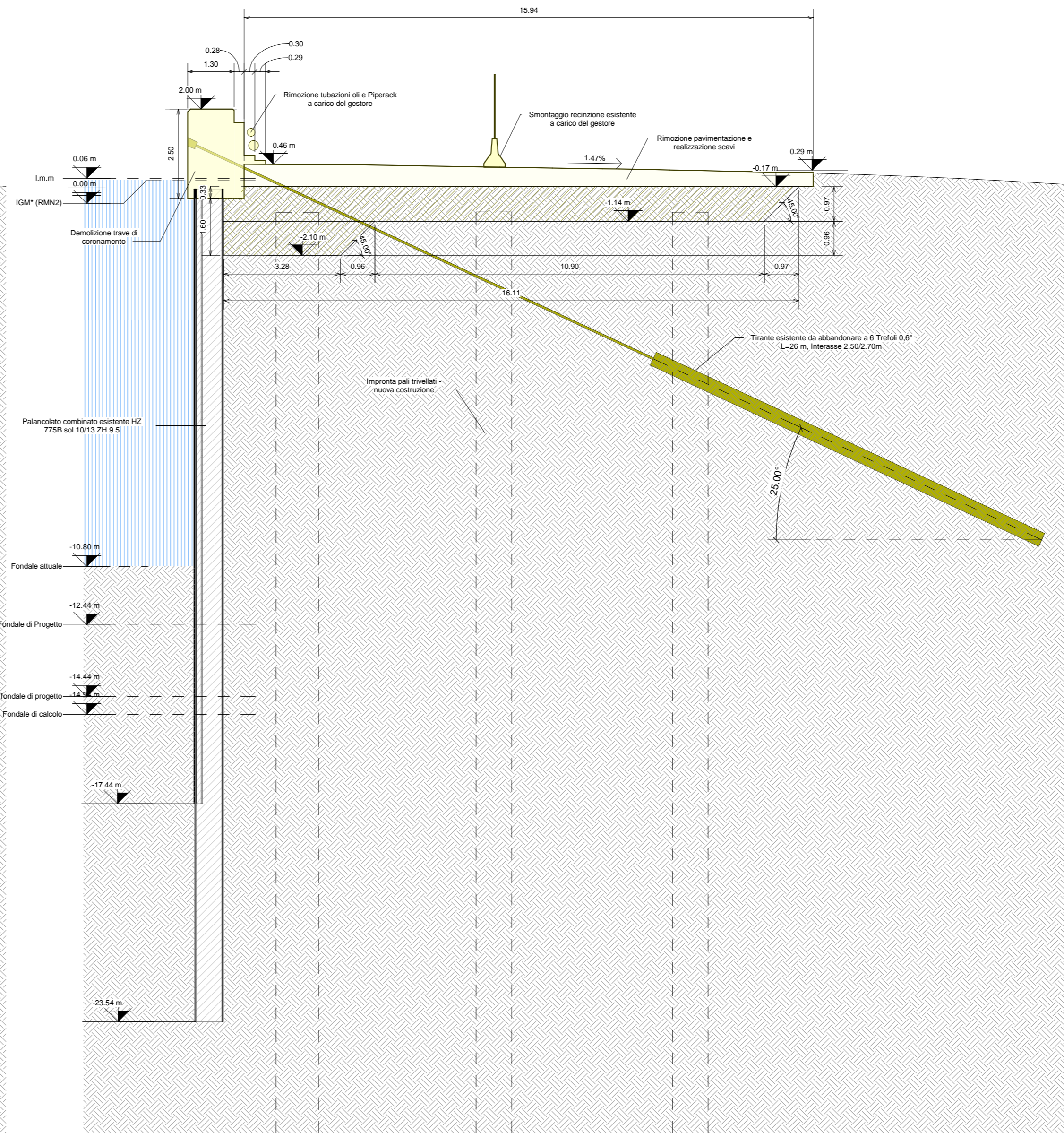
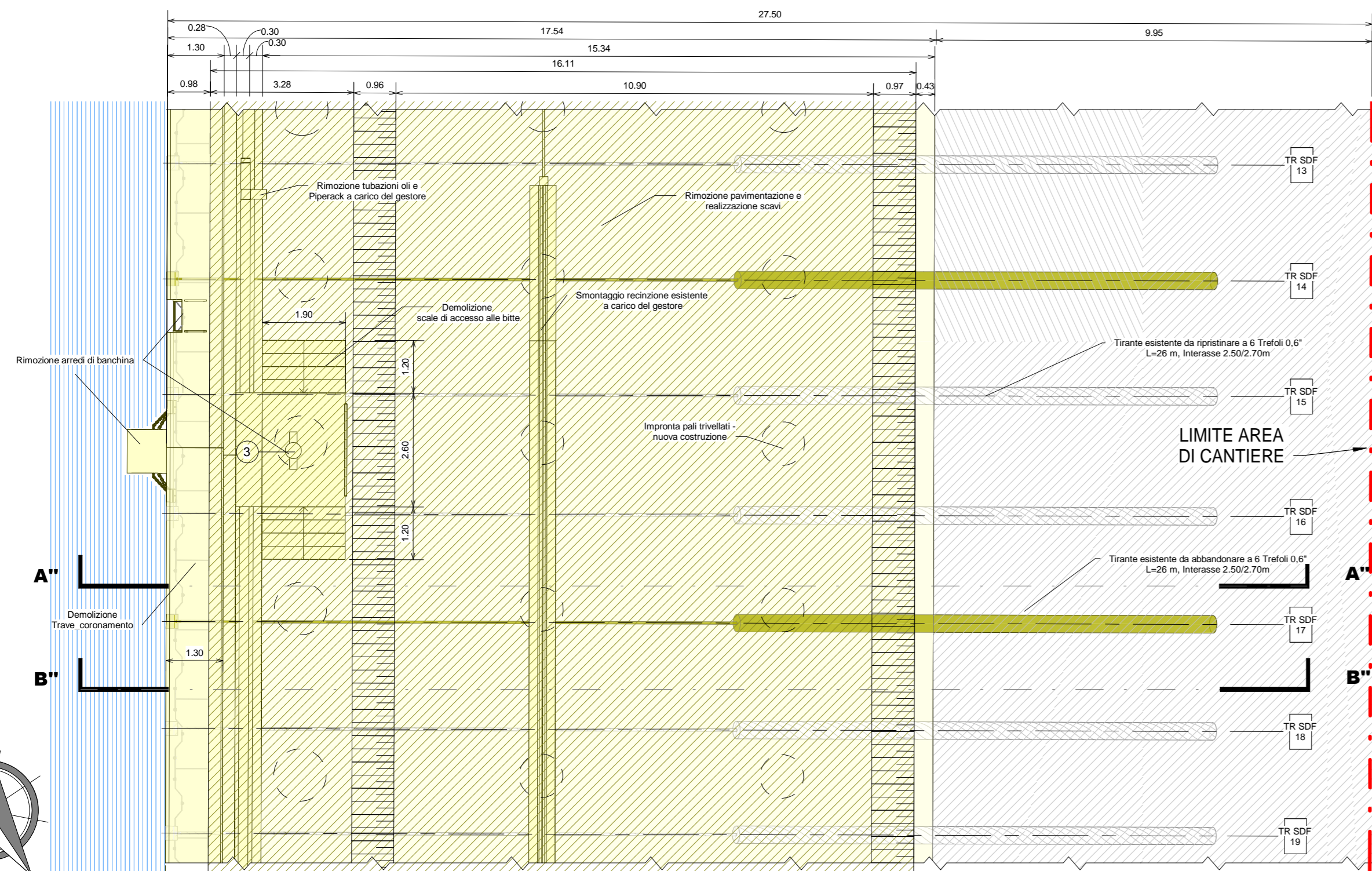


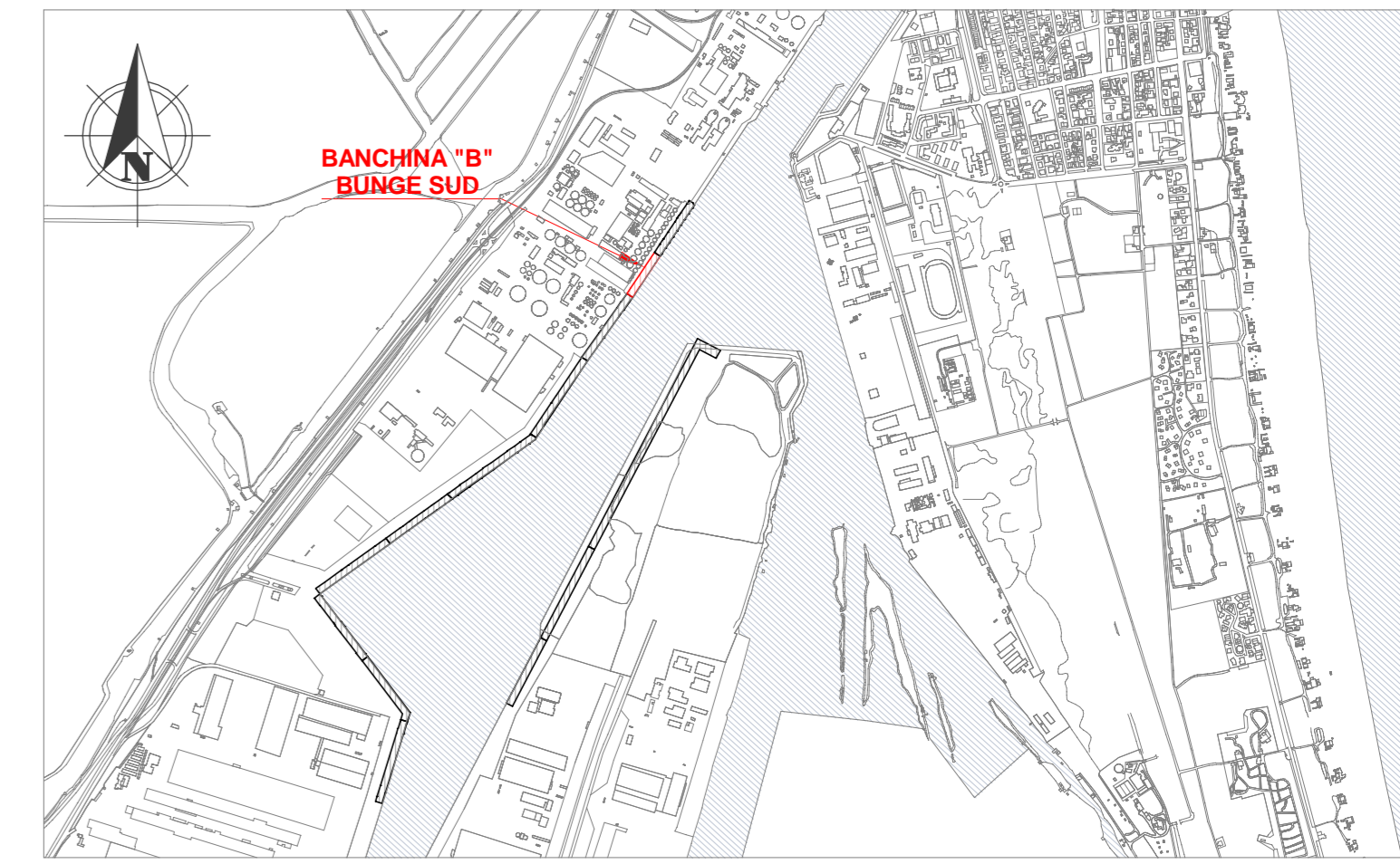
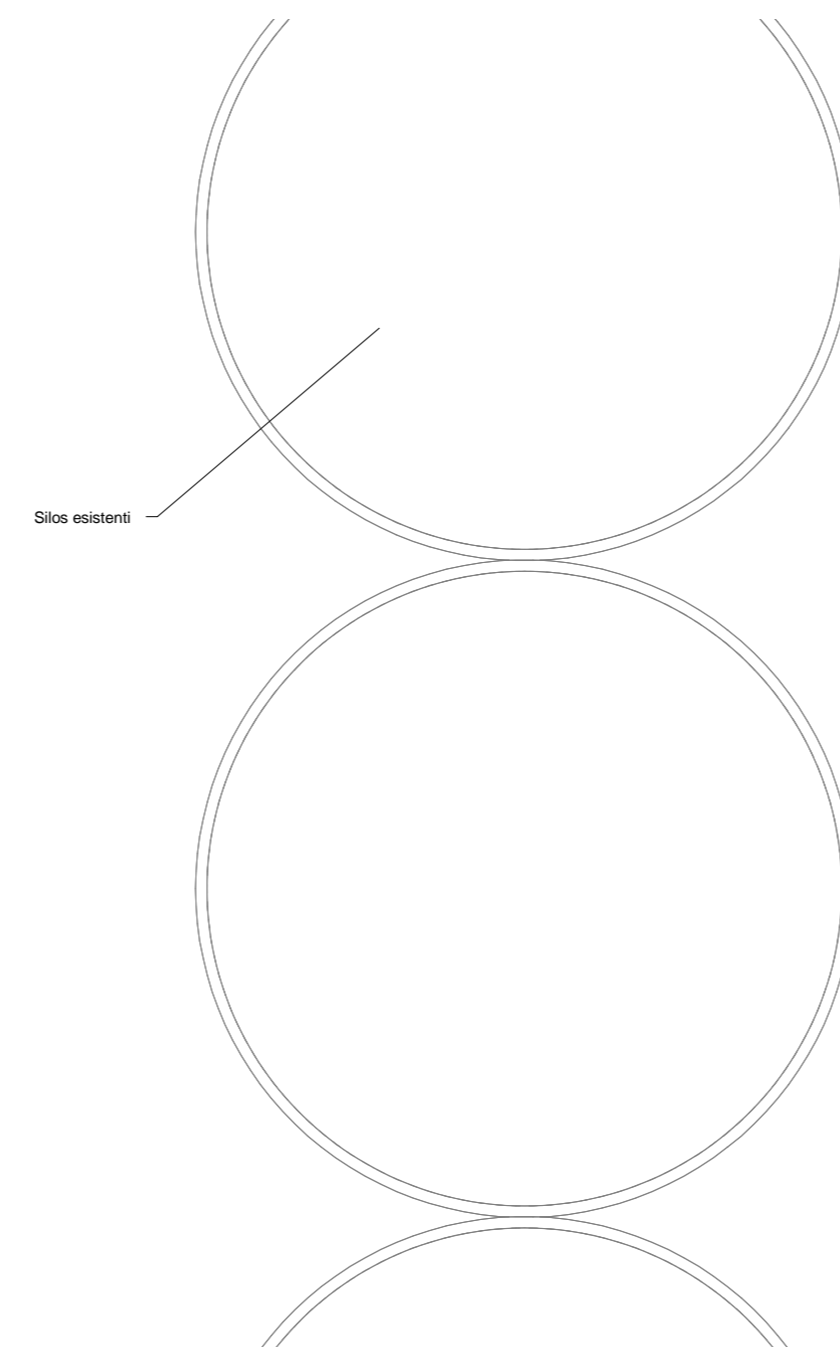
1 Sezione A'' - A''
1 : 100



2 Sezione B'' - B''
1 : 100



3 Pianta degli scavi e delle demolizioni sezioni ubicate
1 : 100



Keyplan 1: 25000

LEGENDA

---	Limite area di cantiere
⊙ n°	n° Bitta
▨	Scavi
■	Demolizioni e Rimozioni
■	Tiranti da abbandonare
▨	Esistente
⊙	Impronta Pali Trivellati - Nuova Costruzione

Nota:
Durante la fase di costruzione, il piperack e le tubazioni oli presenti in banchina, devono essere dismessi per poi essere ripristinati a cantiere ultimato a carico del gestore.

NOTE

1. TUTTE LE COORDINATE SONO RIFERITE AL SISTEMA ETRS89 / UTM zone 32N
2. TUTTE LE QUOTE SONO ESPRESSE IN m E RIFERITE AL CAPOALDO IGM* (RMN2)
3. TUTTE LE DIMENSIONI SONO ESPRESSE IN m SALVO OVE DIVERSAMENTE SPECIFICATO

HUB
PORTUALE
ravenna

Autorità di Sistema Portuale
del Mare Adriatico centro settentrionale

PORTO DI RAVENNA

APPROFONDIMENTO CANALI CANDIANO E BAIONA,
ADEGUAMENTO BANCHINE OPERATIVE ESISTENTI,
NUOVO TERMINAL IN PENISOLA TRATTAROLI E
RIUTILIZZO MATERIALE ESTRATTO IN ATTUAZIONE
AL P.R.P VIGENTE 2007 - I FASE - PORTO DI RAVENNA

PROGETTO ESECUTIVO

oggetto **BA-BANCHINA "B" - BUNGE SUD**
ELABORATI GRAFICI GENERALI
SEZIONI CARATTERISTICHE DELLE DEMOLIZIONI E DEGLI SCAVI -1

file 1114-E-BAB-STR-SZ-01-0 codice 1114-E-BAB-STR-SZ-01-0 scala 1:100

Revisione	data	causale	redatto	verificato	approvato
0	28/07/2021	Emissione per approvazione	Minervini	Marcolini	Busola

responsabile delle Integrazioni Specialistiche: Ing. Lucia de Angelis

responsabile del Procedimento: Ing. Matteo Graziani

committente _____ contraente generale _____

Autorità di Sistema Portuale
del Mare Adriatico centro settentrionale

Consorzio Stabile
Grandi Lavori S.c.r.l.

Dredging
International

progettisti **REGENTPA**

F&M
Ingegneria

SISPI

Tecnimil S.p.A.
Via Carlo Cattaneo, 20
37121 Verona

F&M Ingegneria S.p.A.
Via Belvedere 9/10
33035 Sarnano (CV)

SISPI s.r.l.
Via Filangieri 11
80127 Napoli

Direttore Tecnico
Dott. Ing. Filippo Busola

Direttore Tecnico
Dott. Ing. Tommaso Tassi

Direttore Tecnico
Dott. Ing. Marco Di Stefano