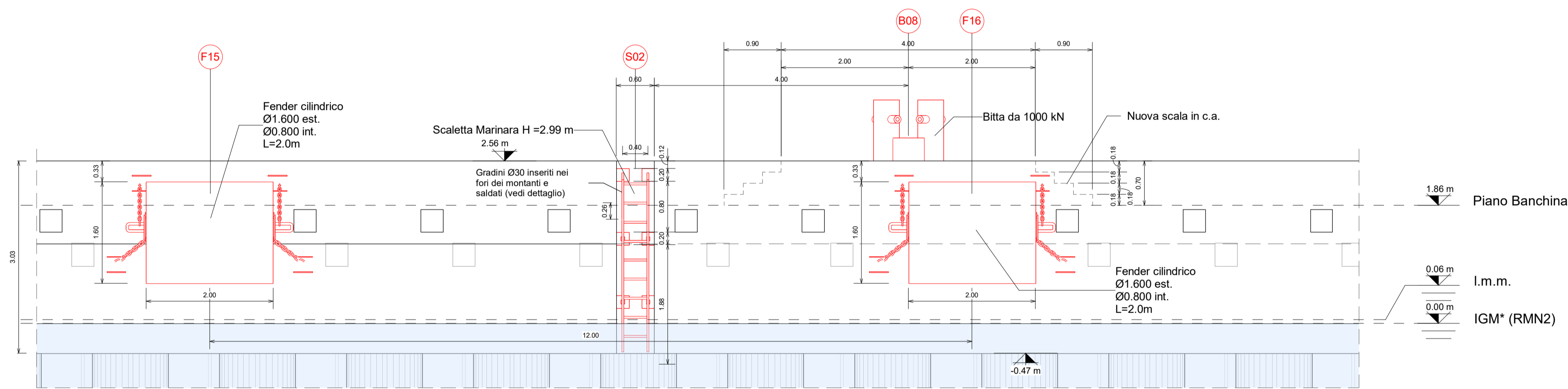


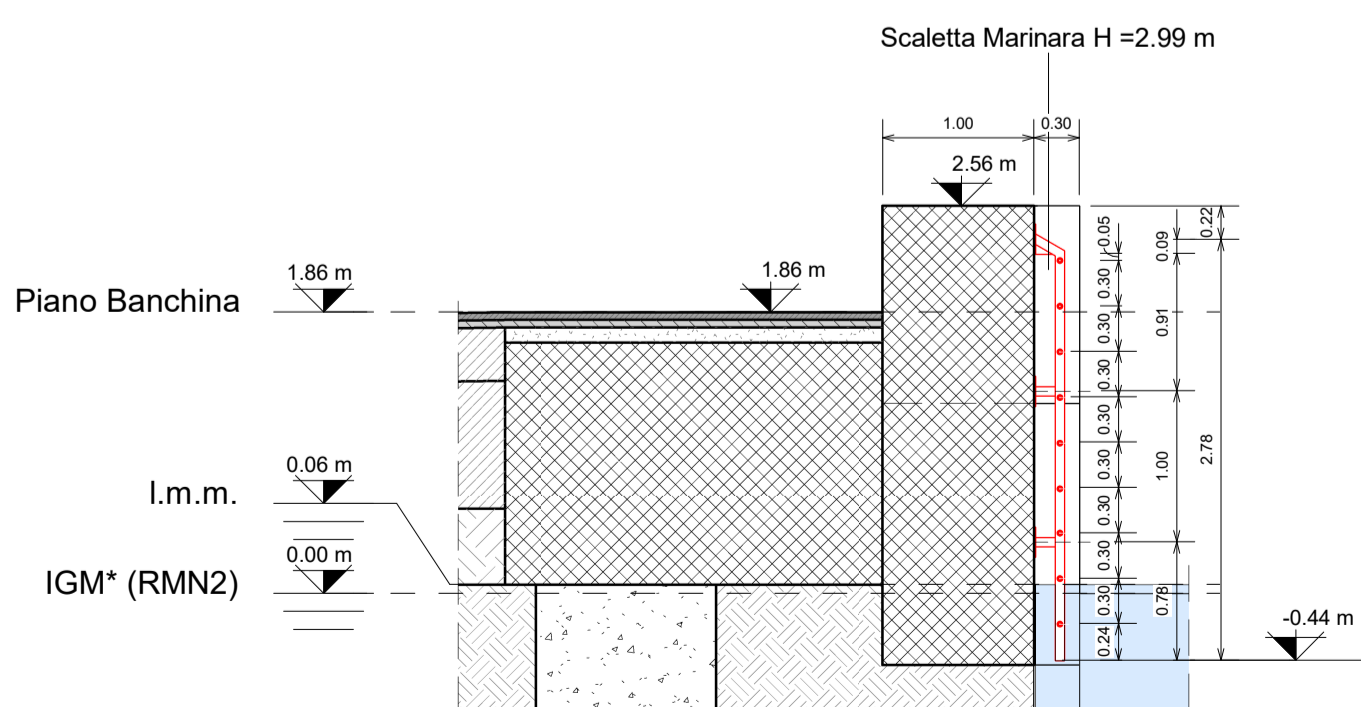
Planimetria arredi

1 : 50



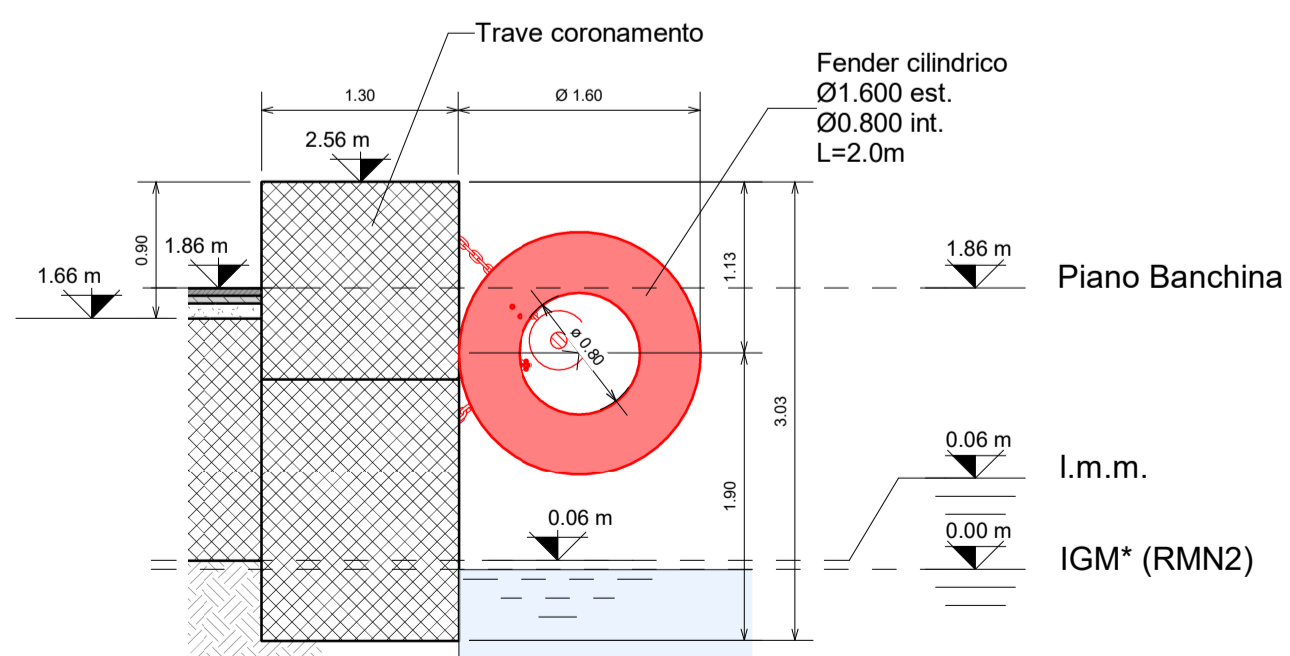
Prospetto arredi

1 : 50



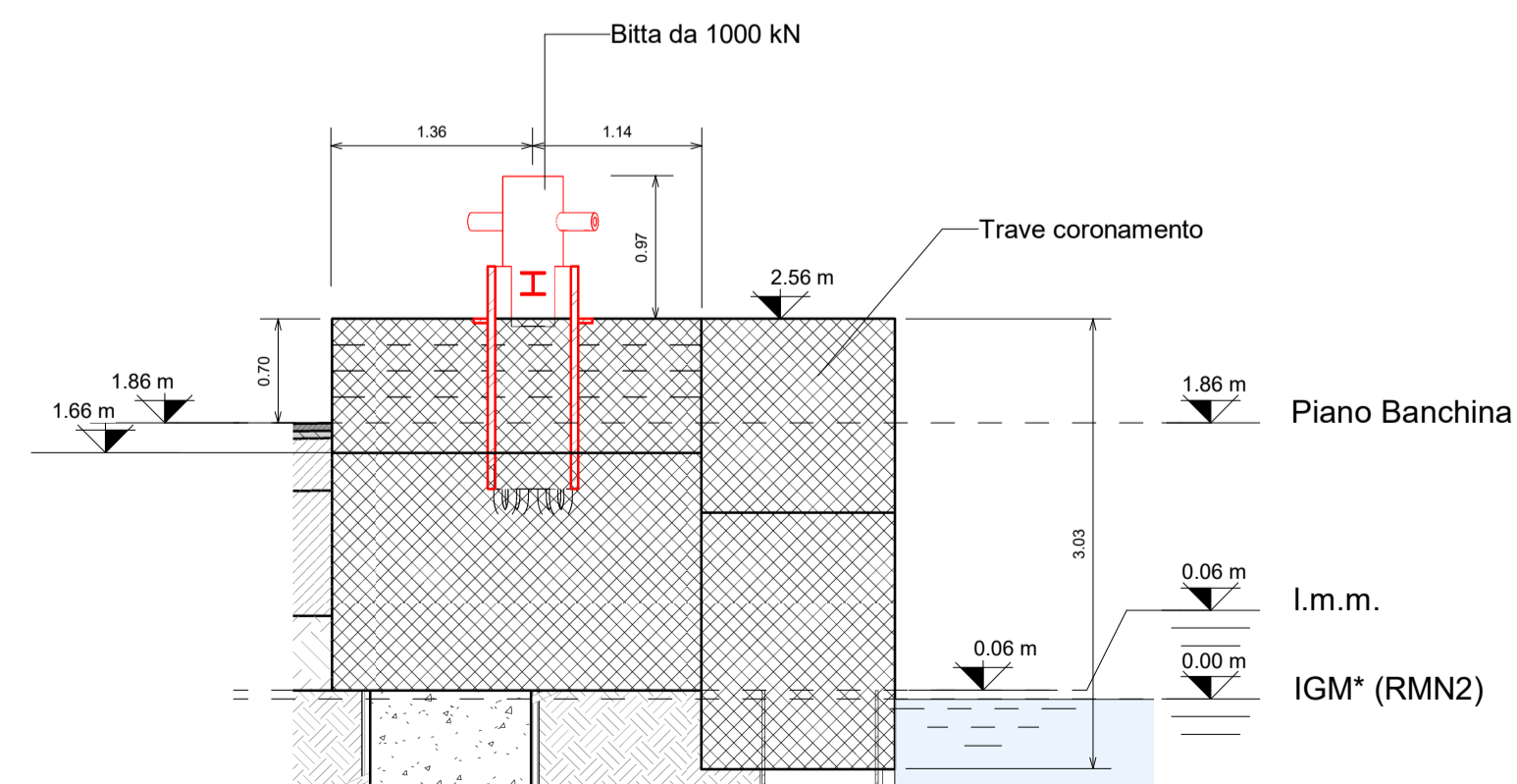
Sezione Scaletta

1 : 50



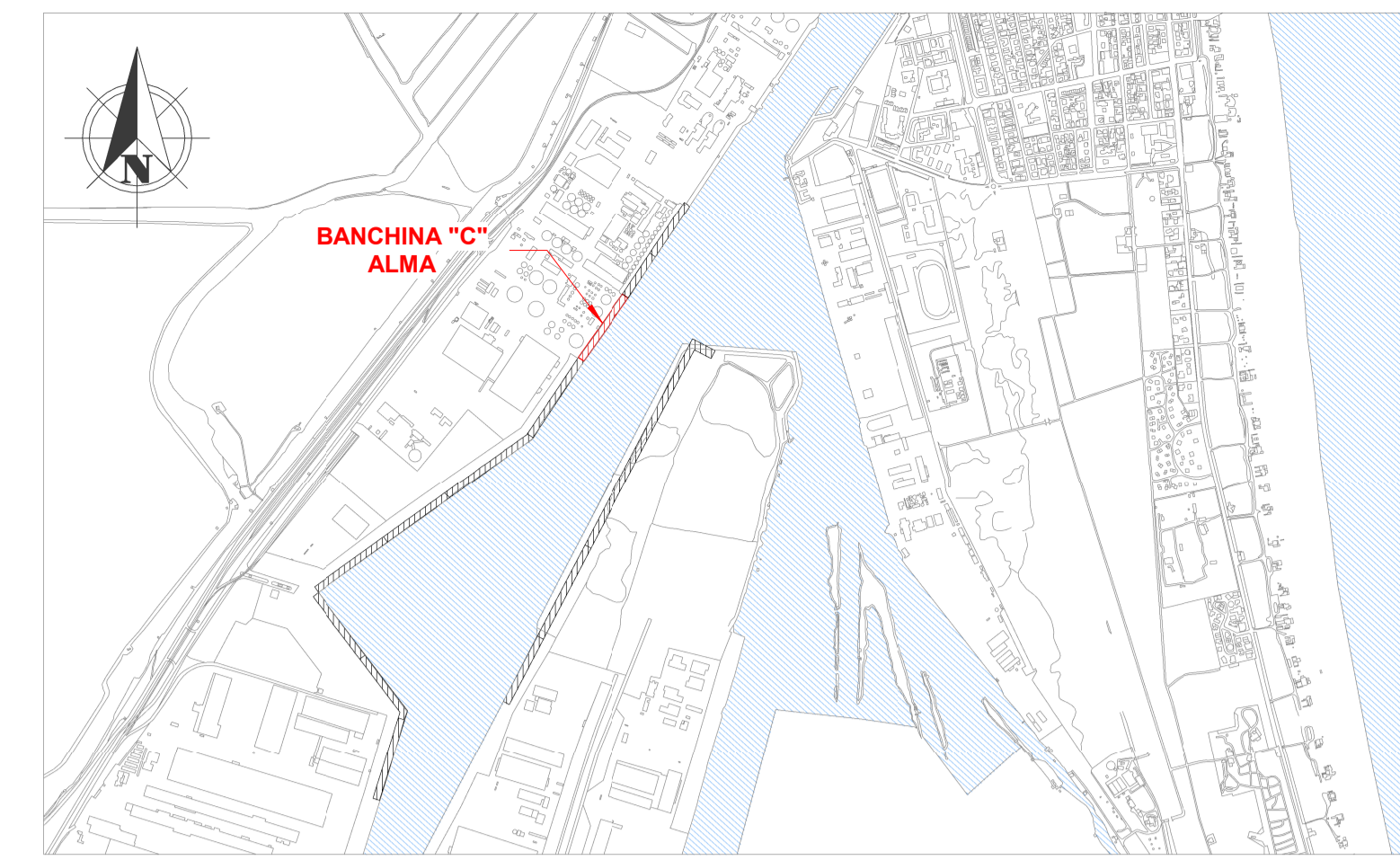
Sezione Fender

1 : 50



Sezione bitta

1 : 50



Keyplan 1: 25000

LEGENDA

Bn°	n° Bitta di nuova realizzazione
Pn°	n° Fender di nuova realizzazione
Sn°	n° Scaletta di nuova realizzazione
	Nuove opere

NOTE

- TUTTE LE COORDINATE SONO RIFERITE AL SISTEMA ETRS89 / UTM zone 32N
- TUTTE LE QUOTE SONO ESPRESSE IN m E RIFERITE AL CAPOSALDO IGM\* (RMN2)
- TUTTE LE DIMENSIONI SONO ESPRESSE IN m SALVO OVE DIVERSAMENTE SPECIFICATO
- I.m.m. = + 0.06 RISPETTO AL CAPOSALDO IGM (RMN2)

**HUB**  
PORTUALE  
ravenna



APPROFONDIMENTO CANALI CANDIANO E BAIONA, ADEGUAMENTO BANCHINE OPERATIVE ESISTENTI, NUOVO TERMINAL IN PENISOLA TRATTAROLI E RIUTILIZZO MATERIALE ESTRATTO IN ATTUAZIONE AL P.R.P VIGENTE 2007 - I FASE - PORTO DI RAVENNA

PROGETTO ESECUTIVO

oggetto BAC - BANCHINA "C" - ALMA  
STRUTTURE  
ARREDI DI BANCHINA

file 1114-E-BAC-ARS-TP-01-0.pdf codice 1114-E-BAC-ARS-TP-01-0 scala 1:50

Revisione	data	causale	redatto	verificato	approvato
0	28/07/2021	Emissione per approvazione	S. Pellizzon	R. Bullo	T. Tassi

responsabile delle Integrazioni Specialistiche: Ing. Lucia de Angelis  
responsabile del Procedimento: Ing. Matteo Graziani

committente \_\_\_\_\_ contraente generale \_\_\_\_\_



progettisti \_\_\_\_\_

