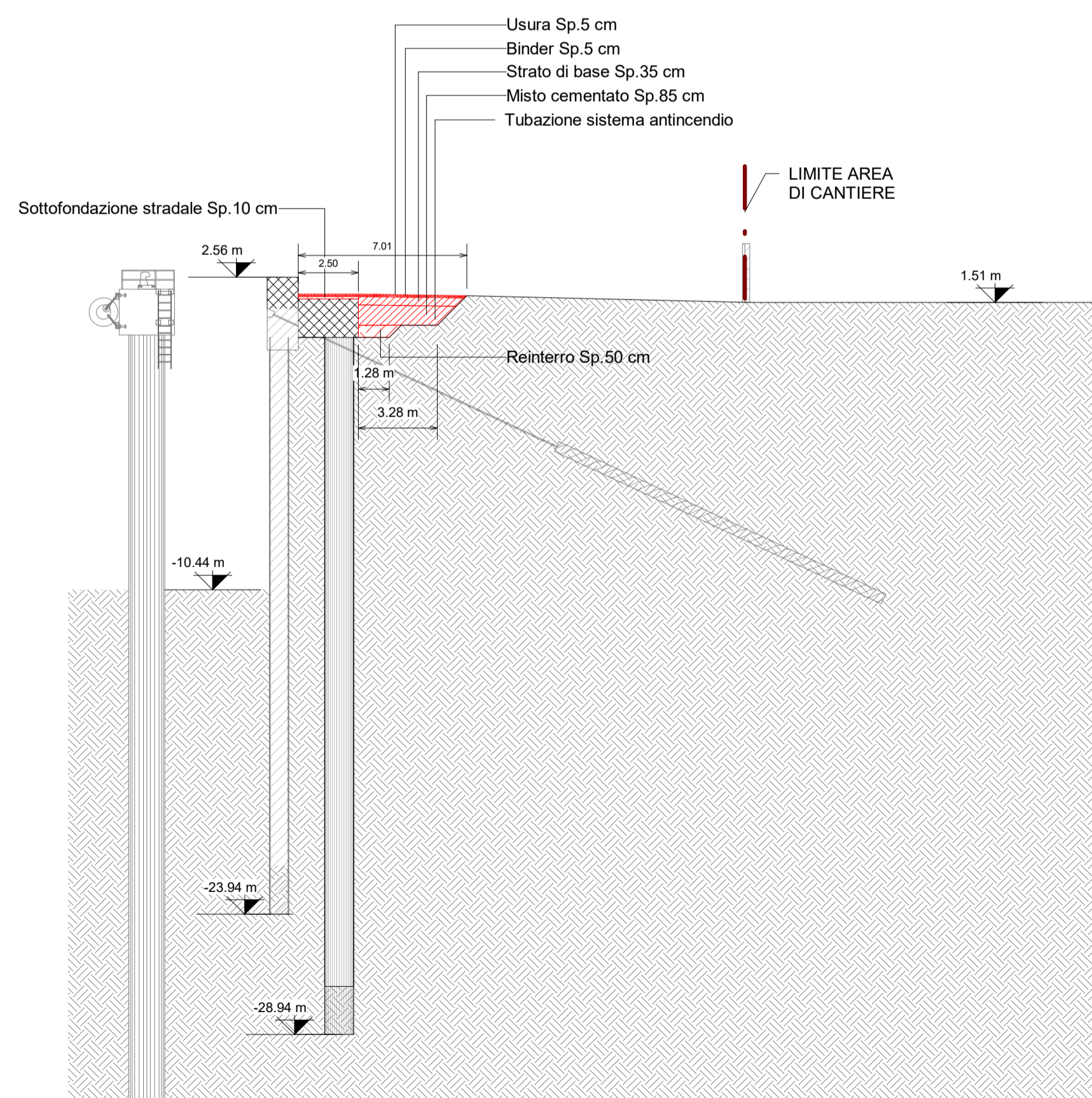


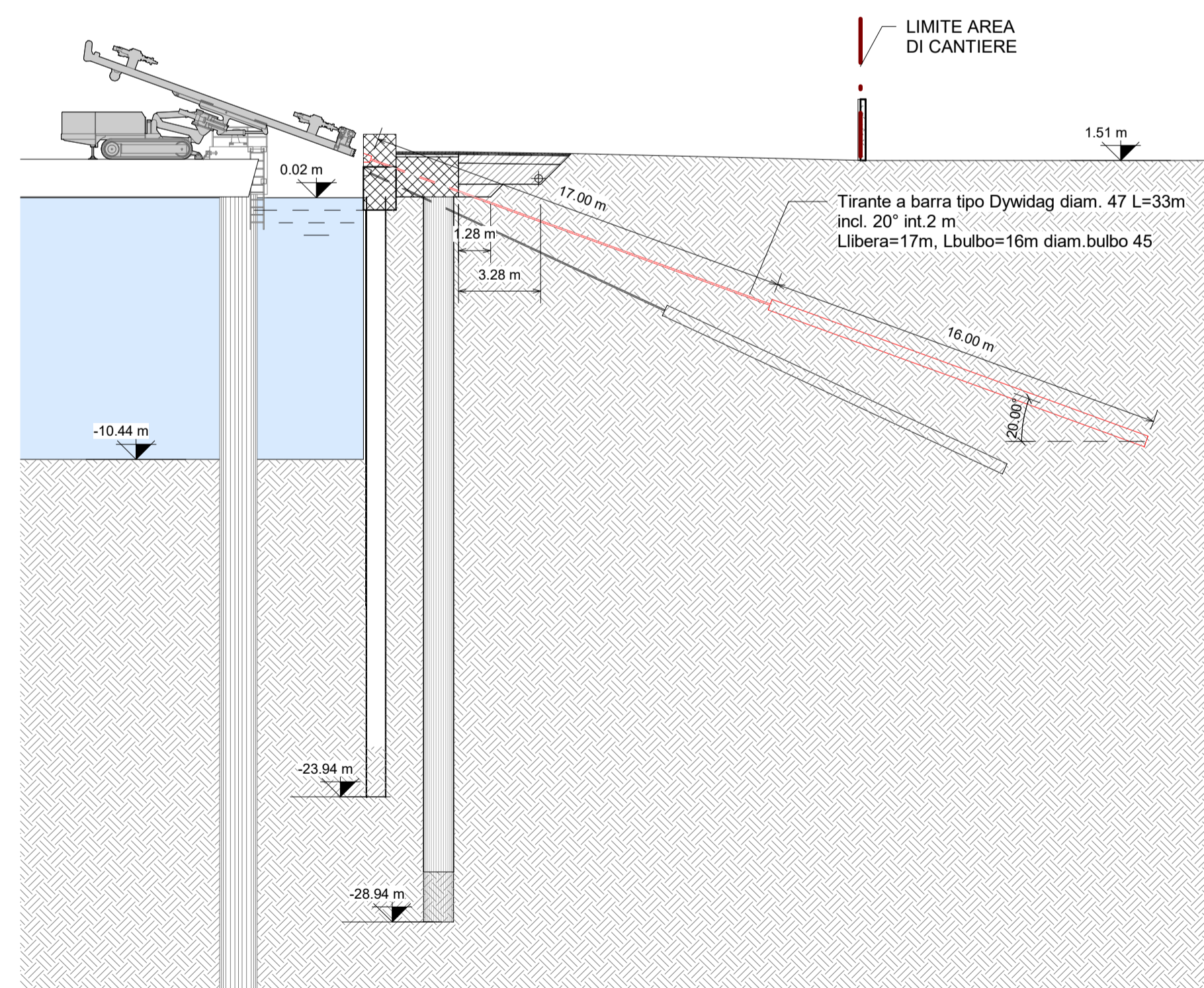
NOTE

1. TUTTE LE COORDINATE SONO RIFERITE AL SISTEMA ETRS89 / UTM zone 32N
2. TUTTE LE QUOTE SONO ESPRESSE IN m E RIFERITE AL CAPOSALDO IGM* (RMN2)
3. TUTTE LE DIMENSIONI SONO ESPRESSE IN m SALVO OVE DIVERSAMENTE SPECIFICATO
4. l.m.m. = + 0.06 RISPETTO AL CAPOSALDO IGM (RMN2)



FASE 5 - Reinterro ed inserimento tubazione del sistema antincendio.

N.B
I tiranti in corrispondenza delle briccole temporanee verranno realizzati successivamente alla loro rimozione



FASE 6 - Realizzazione Tirante a barra tipo Dywidag diam. 47 L=33m incl. 20° int.2 m Llibera=17m, Lbulbo=16m diam.bulbo 45

HUB PORTUALE ravenna



APPROFONDIMENTO CANALI CANDIANO E BAIONA, ADEGUAMENTO BANCHINE OPERATIVE ESISTENTI, NUOVO TERMINAL IN PENISOLA TRATTAROLI E RIUTILIZZO MATERIALE ESTRATTO IN ATTUAZIONE AL P.R.P VIGENTE 2007 - I FASE - PORTO DI RAVENNA

PROGETTO ESECUTIVO

oggetto **BAC - BANCHINA "C" - ALMA FASI REALIZZATIVE PLANIMETRIA E SEZIONI TIPOLOGICHE FASI TEMPORANEE E REALIZZATIVE 5-6**
file 1114-E-BAC-CAN-FC-04-0.pdf codice 1114-E-BAC-CAN-FC-04-0 scala 1:200

Revisione	data	causale	redatto	verificato	approvato
0	28/07/2021	Emissione per approvazione	S. Pellizzon	R. Bullo	T. Tassi

responsabile delle Integrazioni Specialistiche: **Ing. Lucia de Angelis**
responsabile del Procedimento: **Ing. Matteo Graziani**

