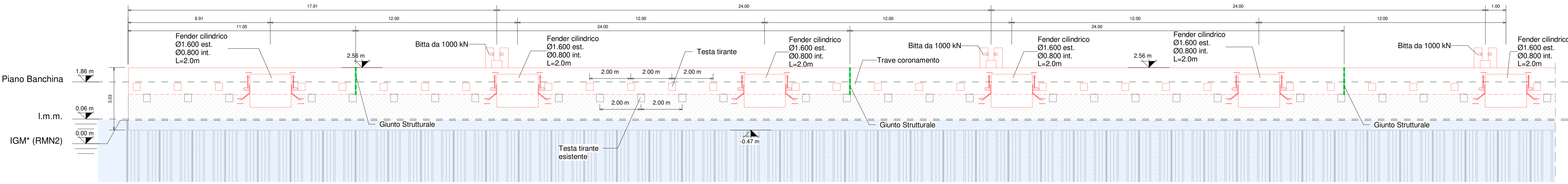


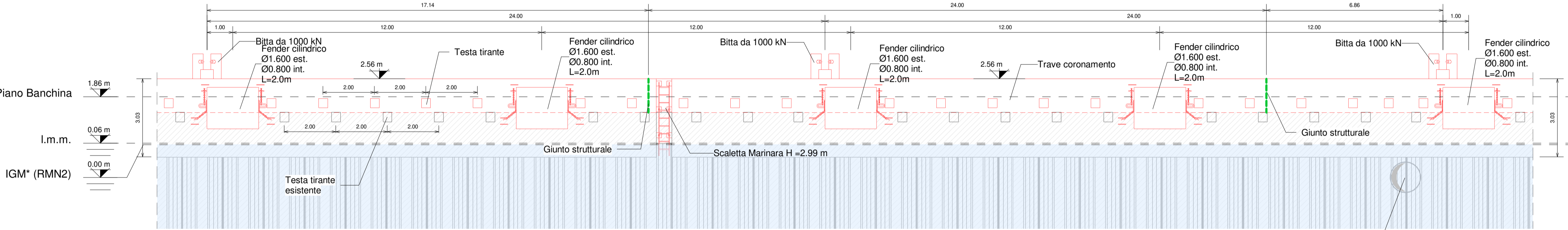
Profilo banchina

1 : 500



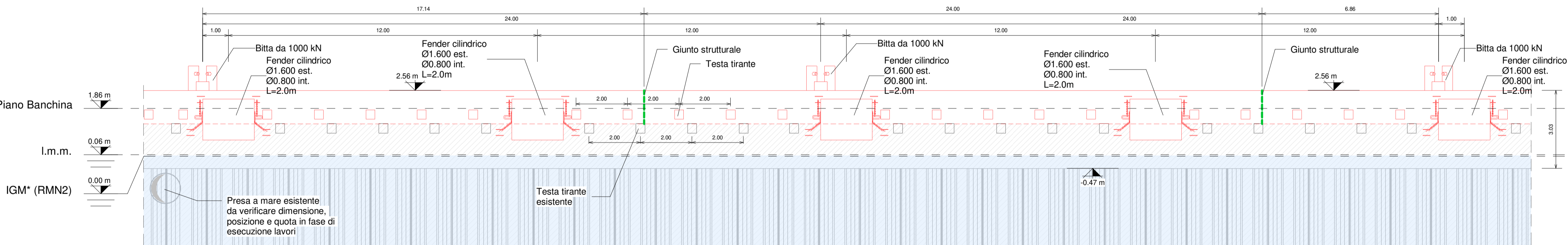
Dettaglio profilo - 1

1 : 100



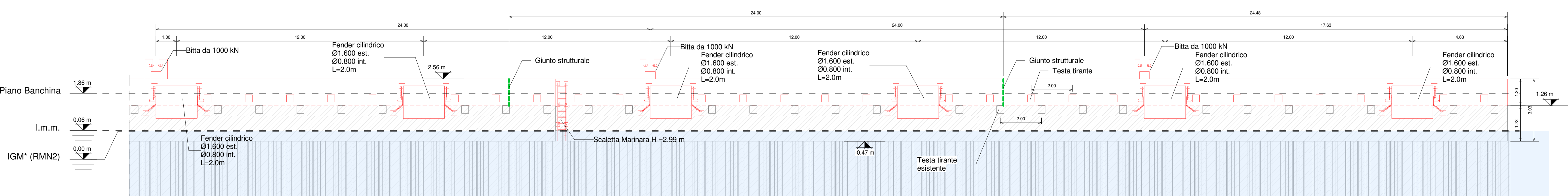
Dettaglio profilo - 2

1 : 100



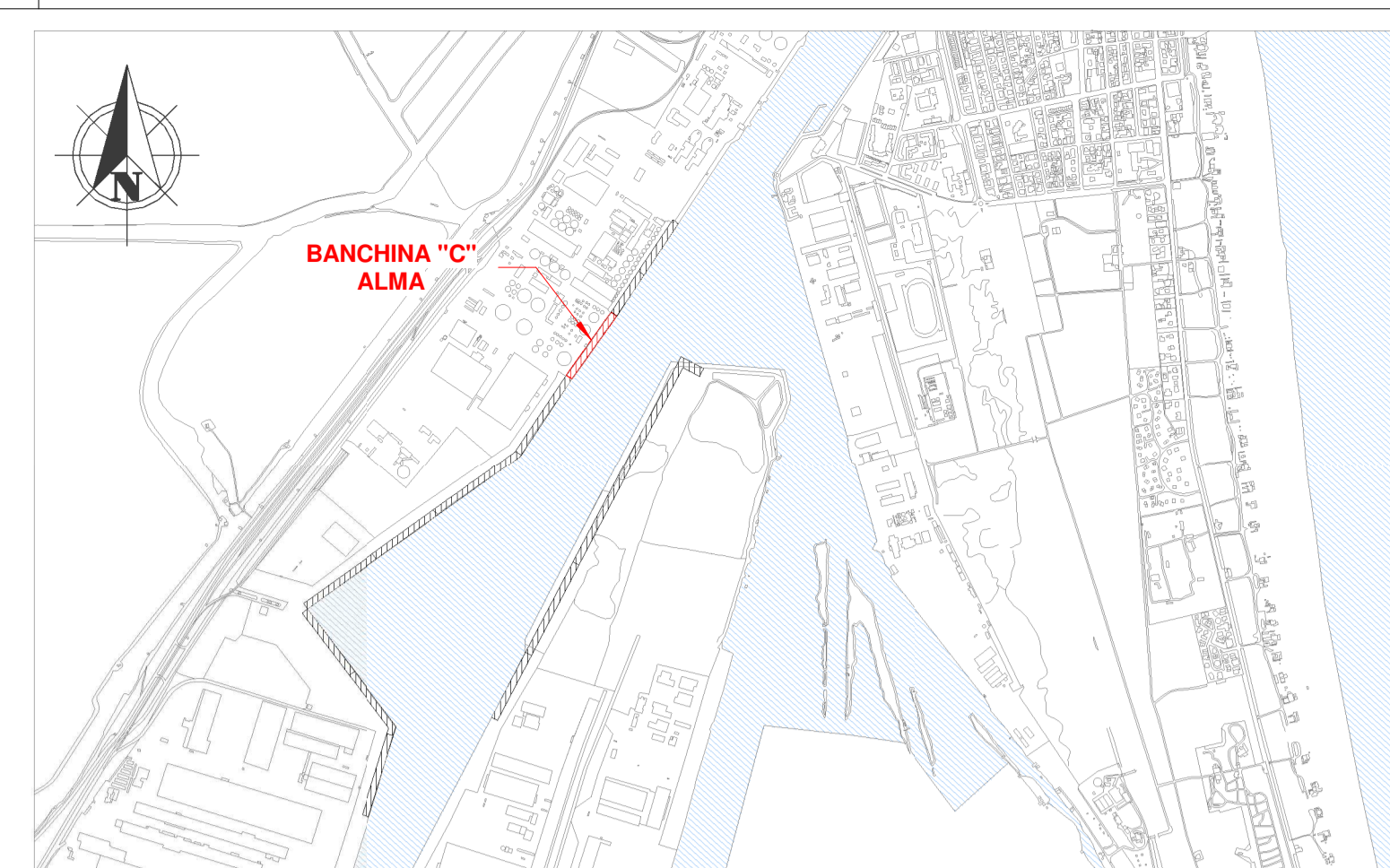
Dettaglio profilo - 3

1 : 100



Dettaglio profilo - 4

1 : 100



Keyplan 1: 25000

LEGENDA

	Giunto strutturale
	n° Bitta di nuova realizzazione
	n° Fender di nuova realizzazione
	n° Scaletta di nuova realizzazione
	Nuove opere

NOTE

- TUTTE LE COORDINATE SONO RIFERITE AL SISTEMA ETRS89 / UTM zone 32N
- TUTTE LE QUOTE SONO ESPRESSE IN m E RIFERITE AL CAPOSALDO IGM* (RMN2)
- TUTTE LE DIMENSIONI SONO ESPRESSE IN m SALVO OVE DIVERSAMENTE SPECIFICATO
- I.m.m. = + 0.06 RISPETTO AL CAPOSALDO IGM (RMN2)



APPROFONDIMENTO CANALI CANDIANO E BAIONA, ADEGUAMENTO BANCHINE OPERATIVE ESISTENTI, NUOVO TERMINAL IN PENISOLA TRATTAROLI E RIUTILIZZO MATERIALE ESTRATTO IN ATTUAZIONE AL P.R.P. VIGENTE 2007 - I FASE - PORTO DI RAVENNA

PROGETTO ESECUTIVO

oggetto BAC - BANCHINA "C" - ALMA
ELABORATI GRAFICI GENERALI
PROFILO GENERALE BANCHINA - STATO DI PROGETTO

file 1114-E-BAC-STR-PF-01-0.pdf codice 1114-E-BAC-STR-PF-01-0 scala 1:500 - 1:100

Revisione	data	causale	redatto	verificato	approvato
0	28/07/2021	Emissione per approvazione	S. Pellizzon	R. Bullo	T. Tassi

responsabile delle integrazioni Specialistiche: Ing. Lucia de Angelis
responsabile del Procedimento: Ing. Matteo Graziani

committente:

contraente generale:

progettisti: