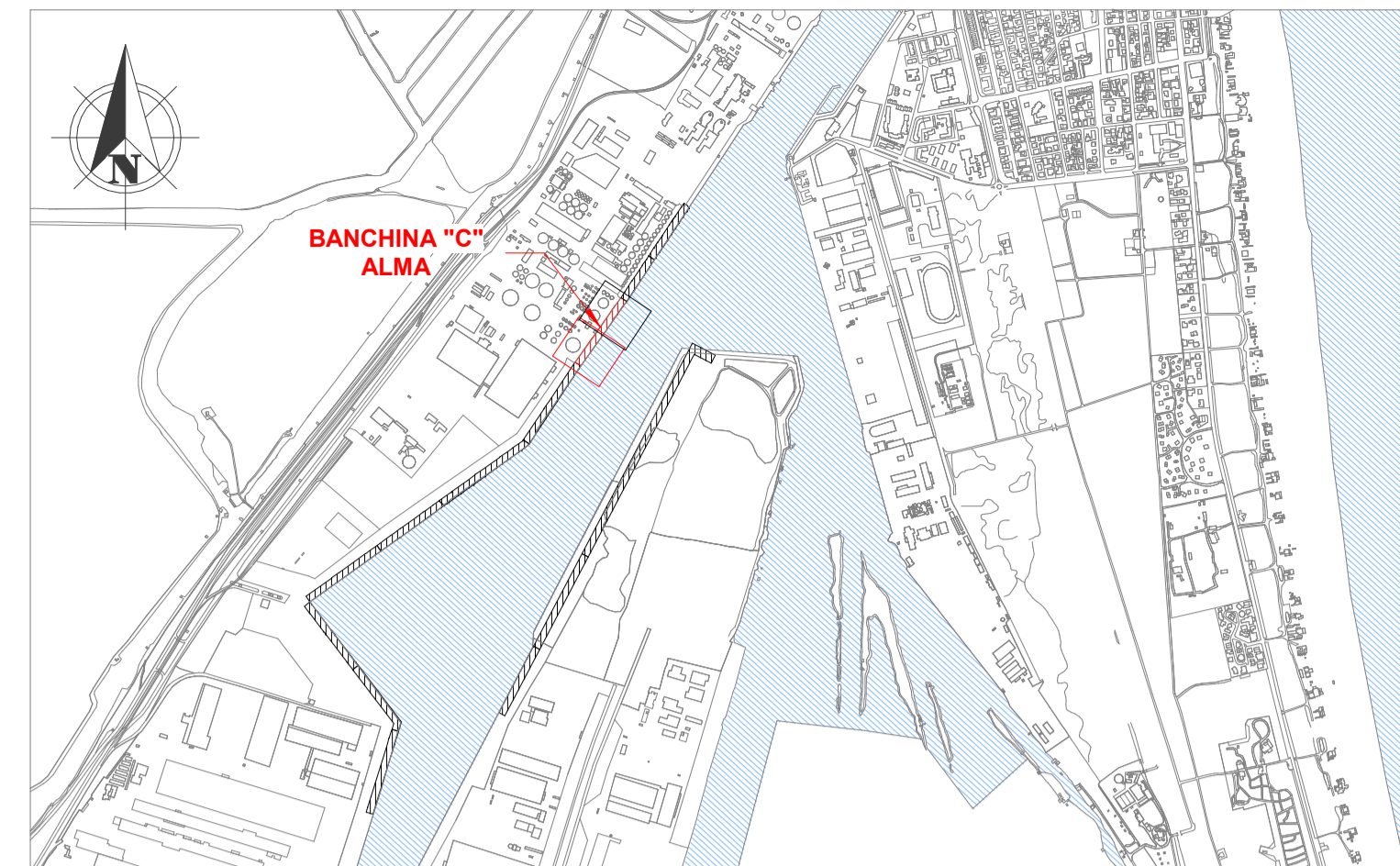


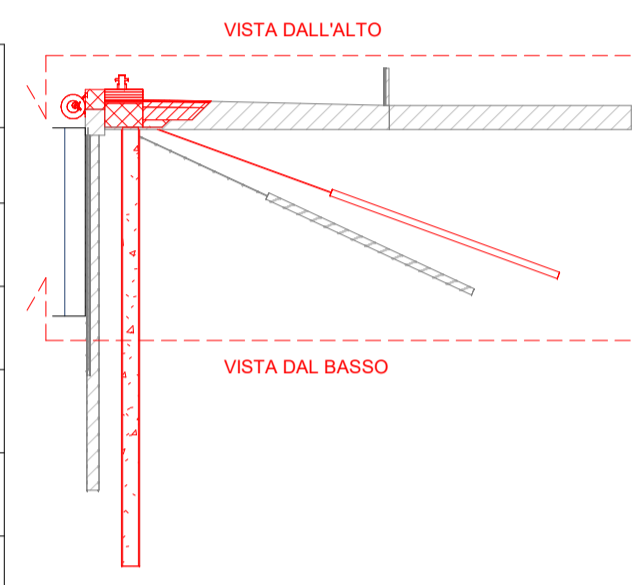
Pianta - Stato di progetto - Quadrante 1-2 - Vista dall'alto  
1 : 200



LEGENDA

---	Limite area di cantiere
(Bn°)	n° Bitta di nuova realizzazione
(Fn°)	n° Fender di nuova realizzazione
(Sn°)	n° Scaletta di nuova realizzazione
(TR n°)	n° Tirante di nuova realizzazione
(TR n° SDF)	n° Tirante esistente
	Nuove opere
---	Giunto strutturale

KEY - SECTION



NOTE

- TUTTE LE COORDINATE SONO RIFERITE AL SISTEMA ETRS89 / UTM zone 32N
- TUTTE LE QUOTE SONO ESPRESSE IN m E RIFERITE AL CAPOSALDO IGM\* (RMN2)
- TUTTE LE DIMENSIONI SONO ESPRESSE IN m SALVO OVE DIVERSAMENTE SPECIFICATO
- l.m.m. = + 0.06 RISPETTO AL CAPOSALDO IGM (RMN2)



Pianta - Stato di progetto - Quadrante 1-2 - Vista dal basso  
1 : 200



APPROFONDIMENTO CANALI CANDIANO E BAIONA, ADEGUAMENTO BANCINE OPERATIVE ESISTENTI, NUOVO TERMINAL IN PENISOLA TRATTAROLI E RIUTILIZZO MATERIALE ESTRATTO IN ATTUAZIONE AL P.R.P VIGENTE 2007 - I FASE - PORTO DI RAVENNA

PROGETTO ESECUTIVO

oggetto BAC - BANCHINA "C" - ALMA  
ELABORATI GRAFICI GENERALI  
PIANTA - STATO DI PROGETTO - QUADRANTE 1-2

file 1114-E-BAC-STR-PI-03-0.pdf codice 1114-E-BAC-STR-PI-03-0 scala 1:200

Revisione	data	causale	redatto	verificato	approvato
0	28/07/2021	Emissione per approvazione	S. Pellizzon	R. Bullo	T. Tassi

responsabile delle Integrazioni Specialistiche: Ing. Lucia de Angelis  
responsabile del Procedimento: Ing. Matteo Graziani

