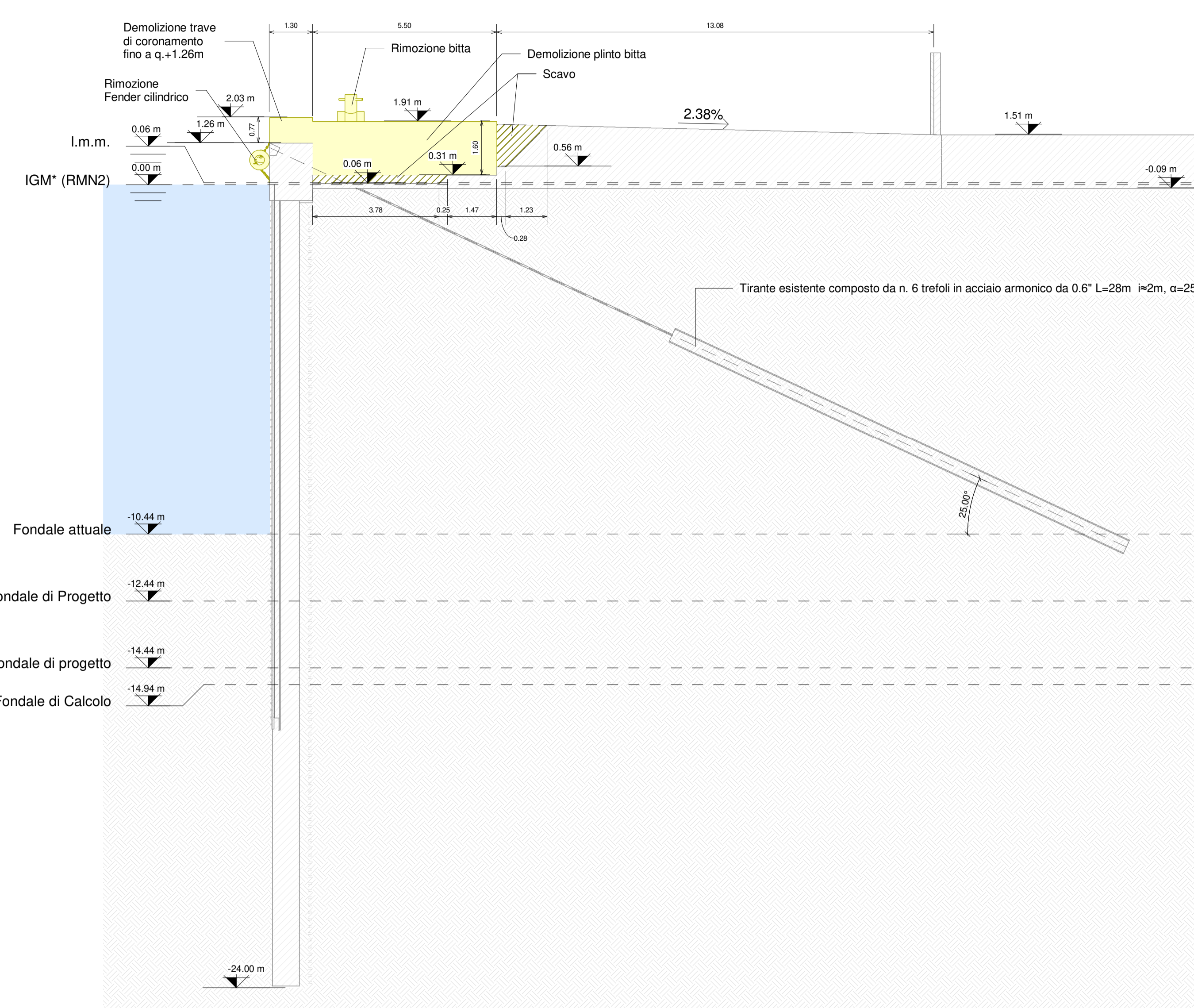


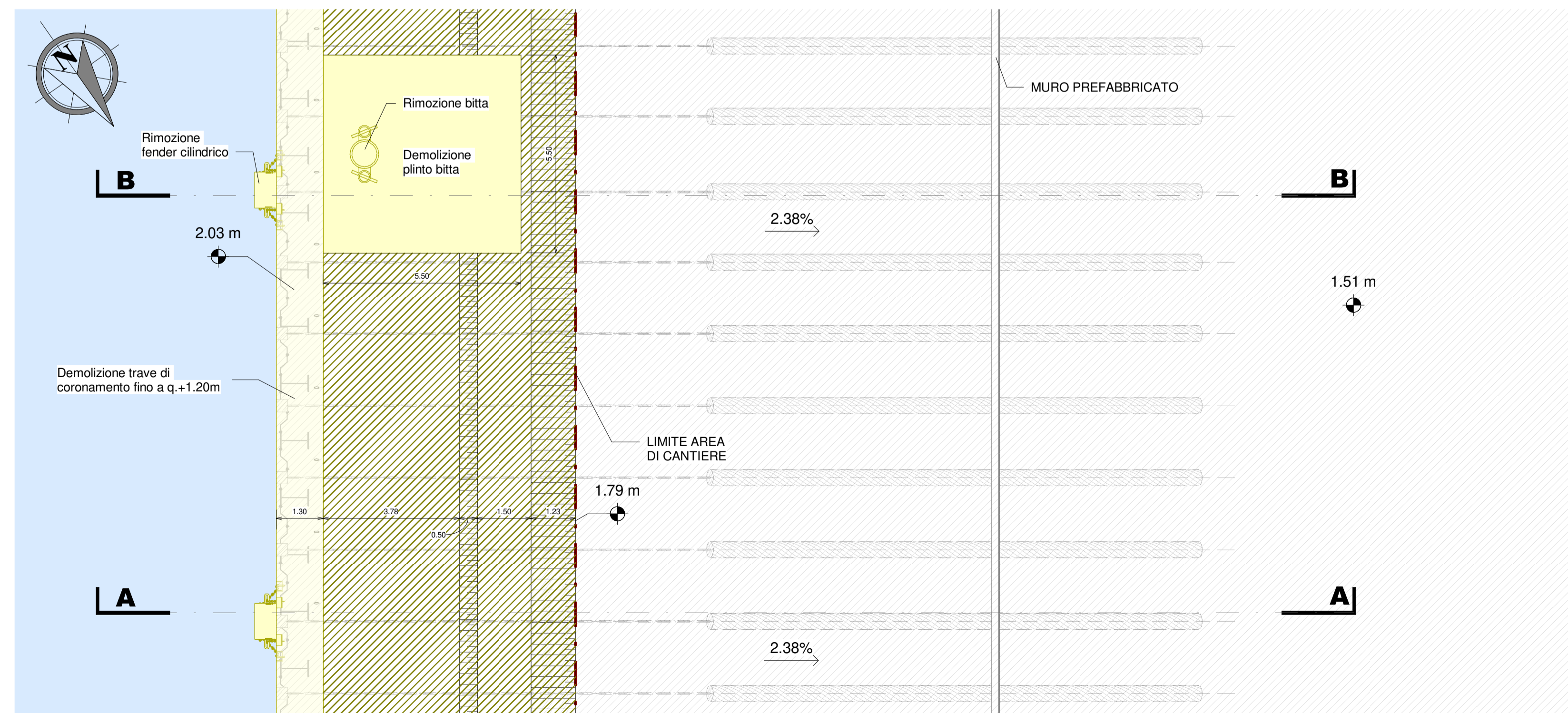
Sezione A-A

1 : 100



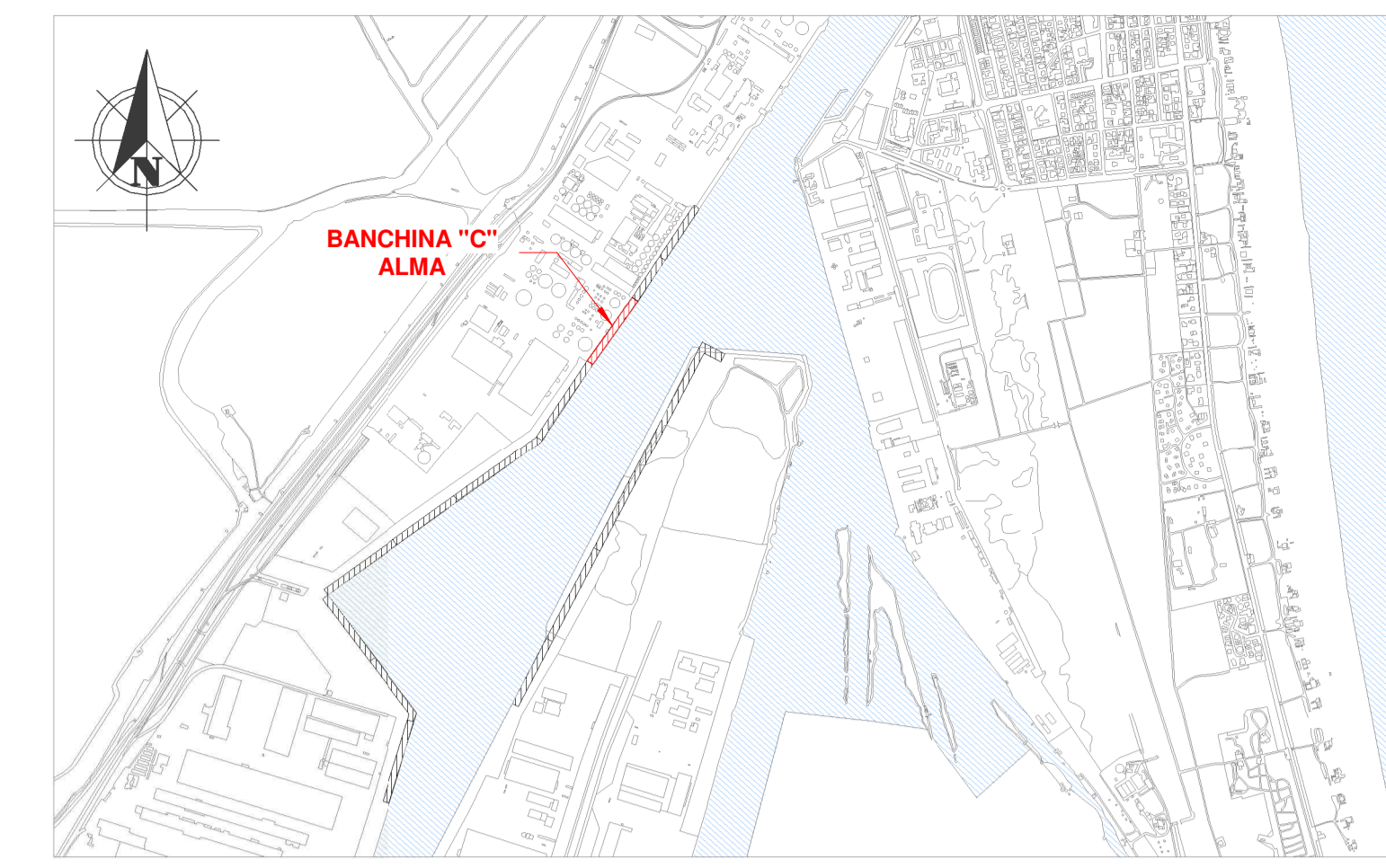
Sezione B-B

1 : 100



Pianta delle demolizioni e degli scavi sezioni ubicate

1 : 100



Keyplan 1: 25000

LEGENDA

	Limite area di cantiere
	Scavi
	Demolizioni
	Esistente

NOTE

1. TUTTE LE COORDINATE SONO RIFERITE AL SISTEMA ETRS89 / UTM zone 32N
2. TUTTE LE QUOTE SONO ESPRESSE IN m E RIFERITE AL CAPOSALDO IGM* (RMN2)
3. TUTTE LE DIMENSIONI SONO ESPRESSE IN m SALVO OVE DIVERSAMENTE SPECIFICATO
4. I.m.m. = + 0.06 RISPETTO AL CAPOSALDO IGM (RMN2)

HUB
PORTUALE
ravenna



APPROFONDIMENTO CANALI CANDIANO E BAIONA, ADEGUAMENTO BANCHINE OPERATIVE ESISTENTI, NUOVO TERMINAL IN PENISOLA TRATTAROLI E RIUTILIZZO MATERIALE ESTRATTO IN ATTUAZIONE AL P.R.P VIGENTE 2007 - I FASE - PORTO DI RAVENNA

PROGETTO ESECUTIVO

oggetto **BAC - BANCHINA "C" - ALMA**
ELABORATI GRAFICI GENERALI
SEZIONI CARATTERISTICHE DELLE DEMOLIZIONI E DEGLI SCAVI

file 1114-E-BAC-STR-SZ-01-0.pdf codice 1114-E-BAC-STR-SZ-01-0 scala 1:100

Revisione	data	causale	redatto	verificato	approvato
0	28/07/2021	Emissione per approvazione	S. Pellizzon	R. Bullo	T. Tassi

responsabile delle Integrazioni Specialistiche: **Ing. Lucia de Angelis**

responsabile del Procedimento: **Ing. Matteo Graziani**

committente



Autorità di Sistema Portuale del Mare Adriatico Centro Settentrionale
Via Carlo Cattaneo, 20
48122 Ravenna

contraente generale



Consorzio Stabile Grandi Lavori S.c.r.l.
Via Carlo Cattaneo, 20
48122 Ravenna



DEME - Dredging International NV
Pleinlaan 102 - Sint-Martens-Lede
2010 Zwijndrecht - Belgium

progettisti



FSM ingegneria S.p.A.
Via Carlo Cattaneo, 20
48122 Ravenna

Direttore Tecnico
Dott. Ing. Filippo Busola



SISPI ingegneria S.p.A.
Via Garibaldi, 11
48013 Nervesa

Direttore Tecnico
Dott. Ing. Tommaso Tassi



SISPI ingegneria S.p.A.
Via Garibaldi, 11
48013 Nervesa

Direttore Tecnico
Dott. Ing. Marco Di Stefano