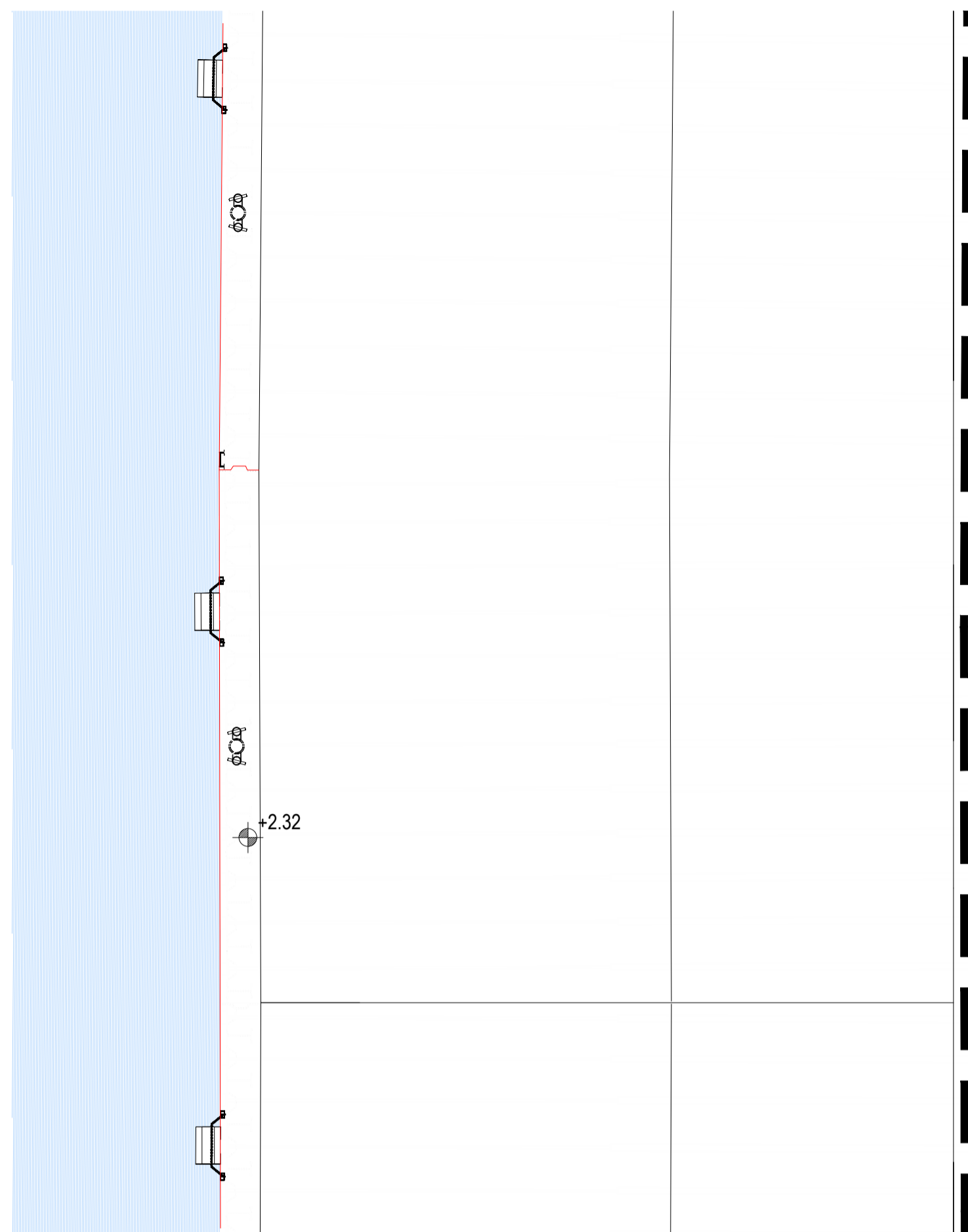
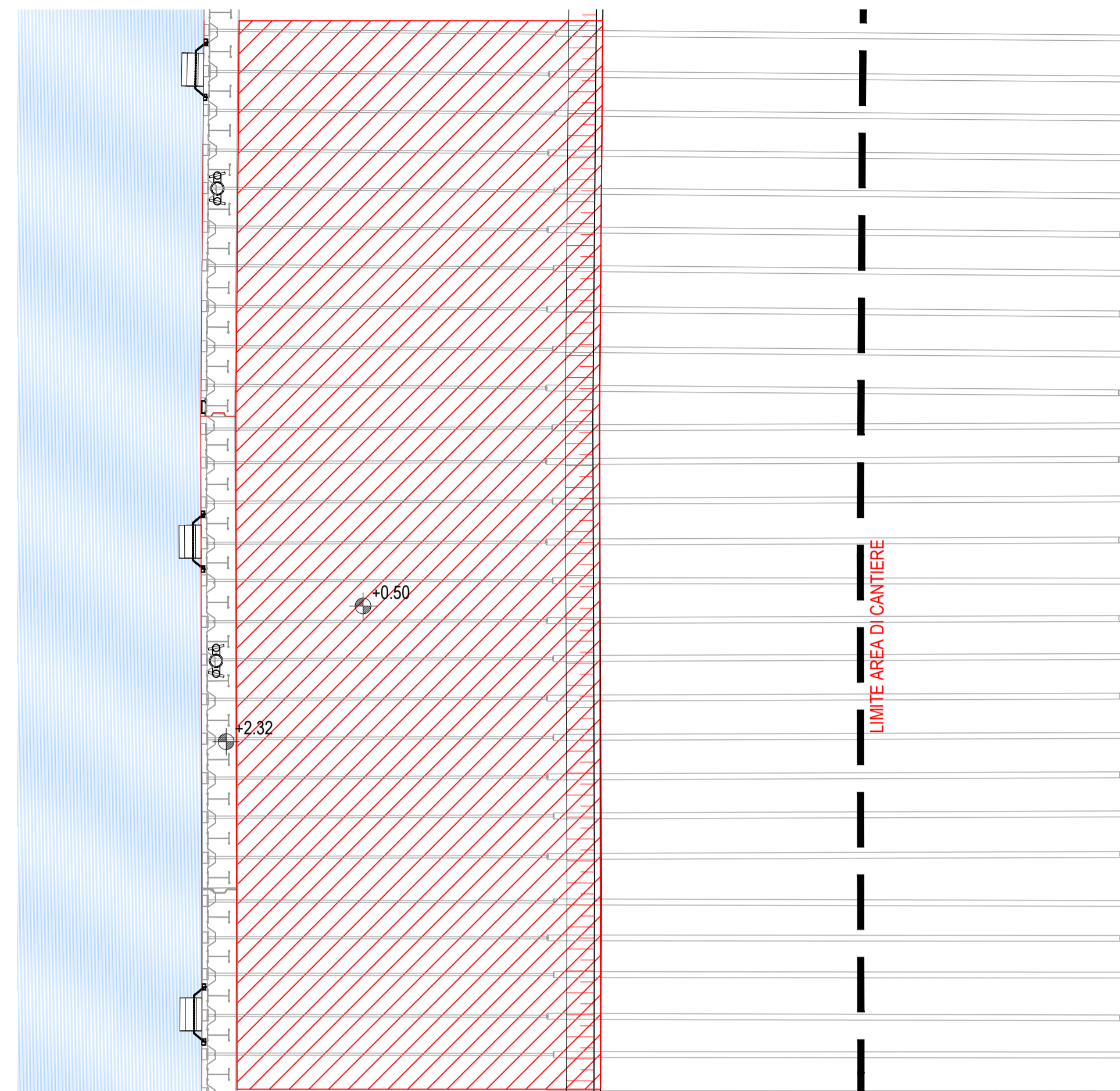


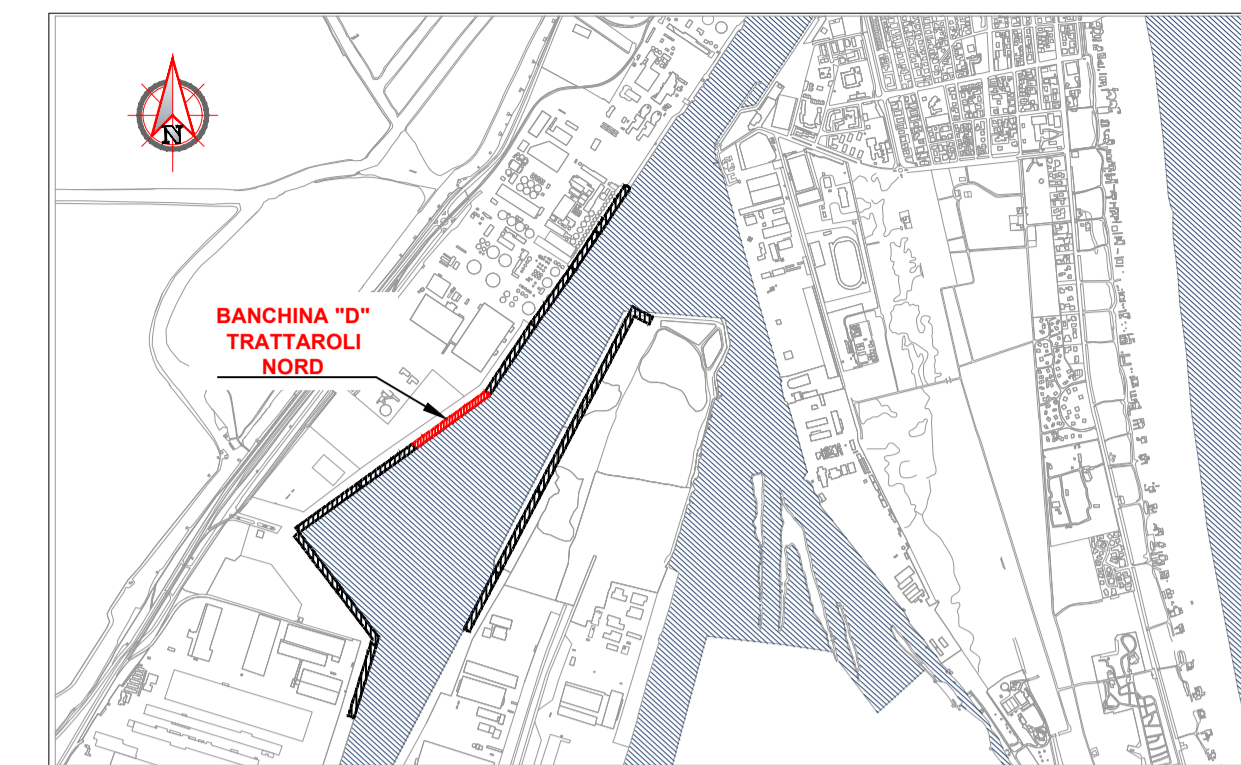
FASE 0 - PIANTA



FASE 1 - PIANTA



PIANTA CHIAVE

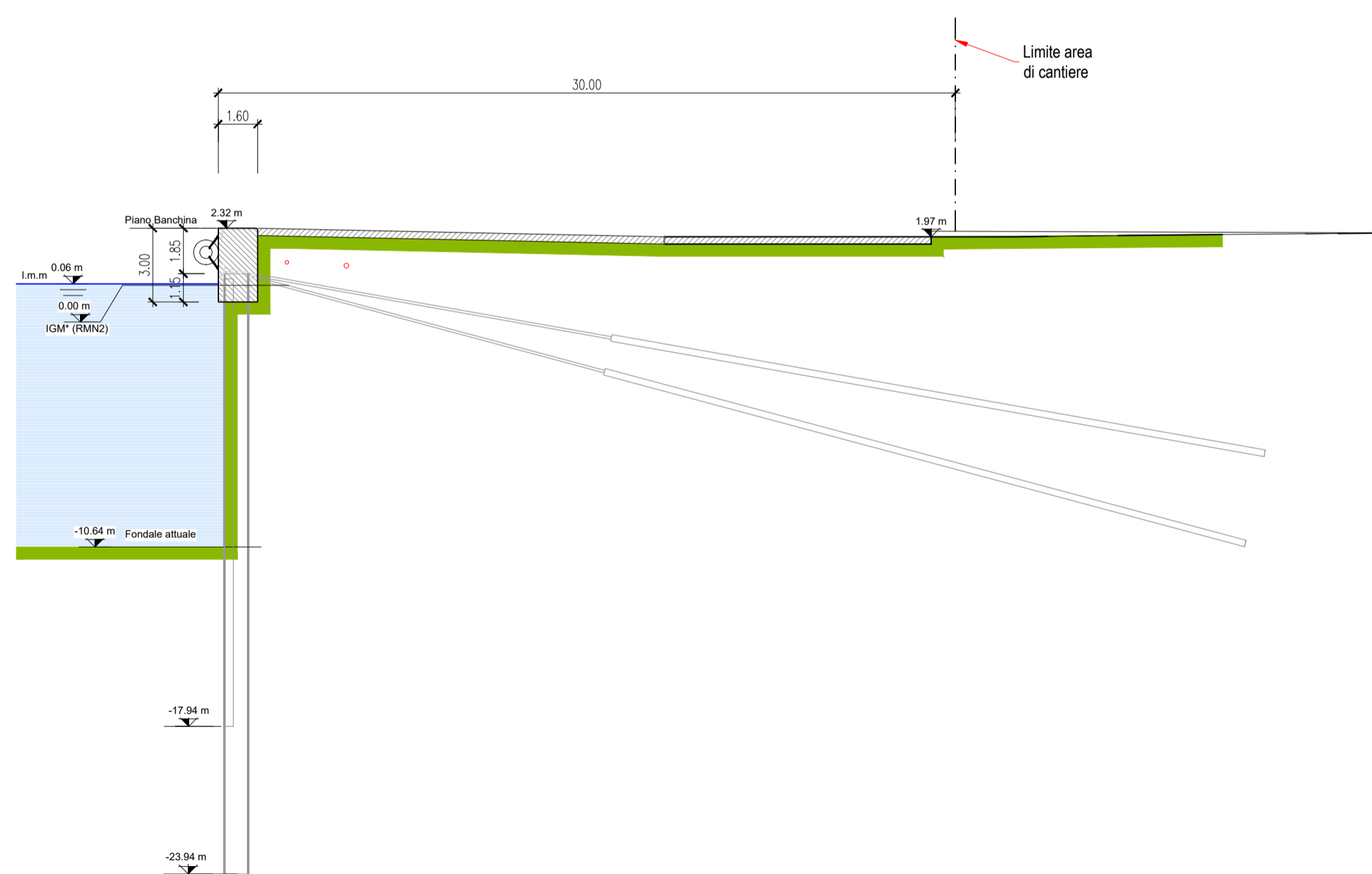


NOTE

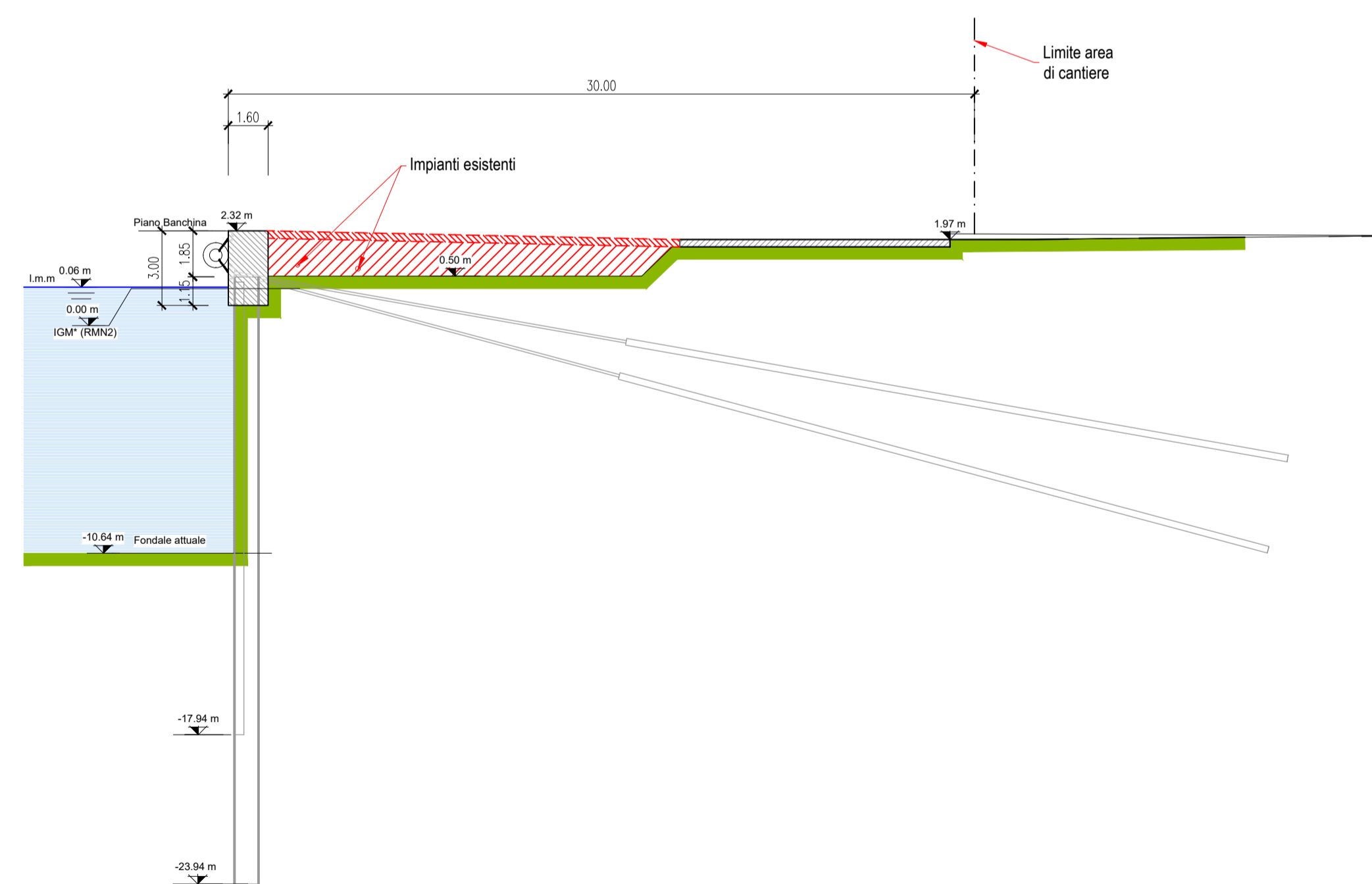
1. TUTTE LE COORDINATE SONO RIFERITE AL SISTEMA ETRS89 / UTM 32N
2. TUTTE LE QUOTE SONO ESPRESSE IN METRI E RIFERITE AL CAPOSALDO IGM* (RMN2)
3. TUTTE LE DIMENSIONI SONO ESPRESSE IN METRI SALVO OVE DIVERSAMENTE SPECIFICATO



SEZIONE TRASVERSALE TIPO



SEZIONE TRASVERSALE TIPO



0. Stato di fatto dell'opera: individuazione dell'area di cantierizzazione

1. Rimozione delle sovrastrutture esistenti (cancelli, recinzioni, etc.)
- Demolizione della pavimentazione esistente e realizzazione dello scavo fino alla quota di +0.50
- Rimozione / deviazione impianti esistenti (antincendio, etc.)

HUB
PORTUALE
ravenna



APPROFONDIMENTO CANALI CANDIANO E BAIONA, ADEGUAMENTO BANCHINE OPERATIVE ESISTENTI, NUOVO TERMINAL IN PENISOLA TRATTAROLI E RIUTILIZZO MATERIALE ESTRATTO IN ATTUAZIONE AL P.R.P VIGENTE 2007 - I FASE - PORTO DI RAVENNA

PROGETTO ESECUTIVO

oggetto BA-BANCHINA "D" - CEMENTILCE (UNIGRA' ITALTERMINAL) (TRATTAROLI NORD) FASI REALIZZATIVE PLANIMETRIA FASI TEMPORANEE E REALIZZATIVE 1 DI 5

file 1114-E-BAD-CAN-FC-01-0.dwg codice 1114-E-BAD-CAN-FC-01-0 scala 1:200

Revisione	data	causale	redatto	verificato	approvato
0	28/07/2021	Emissione per approvazione	Ampezzan	Marcolini	Busola

responsabile delle Integrazioni Specialistiche: Ing. Lucia de Angelis

responsabile del Procedimento: Ing. Matteo Graziani

committente _____ contraente generale _____



progettisti _____



Tecnipal S.p.A.
Via Carlo Cattaneo, 20
37021 Verona
Direttore Tecnico
Dott. Ing. Filippo Busola

FCM ingegneria
FCM Ingegneria S.p.A.
Via Savonarola 8/10
36035 Hevno (VI)
Direttore Tecnico
Dott. Ing. Tommaso Tassi

SISPI srl
Via Flangini 11
30021 Venezia
Direttore Tecnico
Dott. Ing. Marco Di Stefano