

FASE 2 - PIANTA

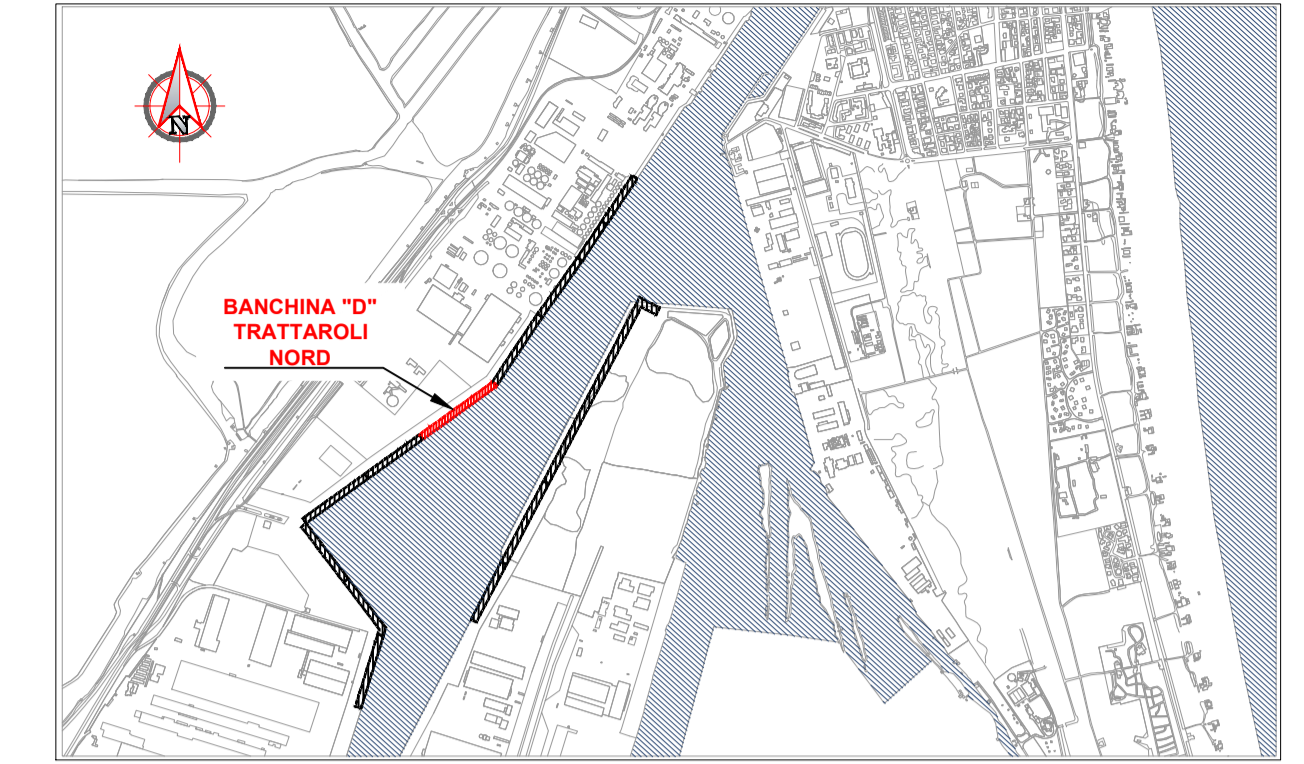


SEZIONE TRASVERSALE TIPO

2. Esecuzione di prova speciale di controllo su n.3 ancoraggi esistenti (scelti in zona centrale ed in entrambe le estremità banchina, come indicato in pianta), consistente nella valutazione del tiro presente sugli ancoraggi stessi, tramite una "prova di detensionamento", e nella verifica della capacità dei cunei di bloccaggio di sostenere in sicurezza i trefoli tramite una "prova di trazione", secondo la procedura seguente:

- 2a. scavo per portare alla luce il tirante a tergo della trave;
- 2b. scopertura dei trefoli;
- 2c. installazione di estensimetri resistivi miniaturizzati su un filo di un trefolo tramite colla cianoacrilica su supporto adeguatamente pulito e sgrassato;
- 2d. esecuzione del taglio del filo mediante micro-troncatrice elettrica con misura dell'accorciamento all'estensimetro da cui ricavare il tiro sul trefolo. Taglio del trefolo per consentire il successivo sfilamento della testata;
- 2e. apertura della nicchia di testata e ispezione del sistema di bloccaggio;
- 2f. sfilamento del trefolo dalla testata con il relativo sistema di bloccaggio senza disattivare bussola e morsetti, ed invio a laboratorio di prova sui materiali da costruzione, per l'esecuzione di prova di trazione;
- 2g. ripristino dell'ancoraggio tramite montaggio manicotti di giunzione trefolo, posizionamento trefolo di prolunga, posa in opera di piastra, bussole e morsetti e tesatura del sistema.

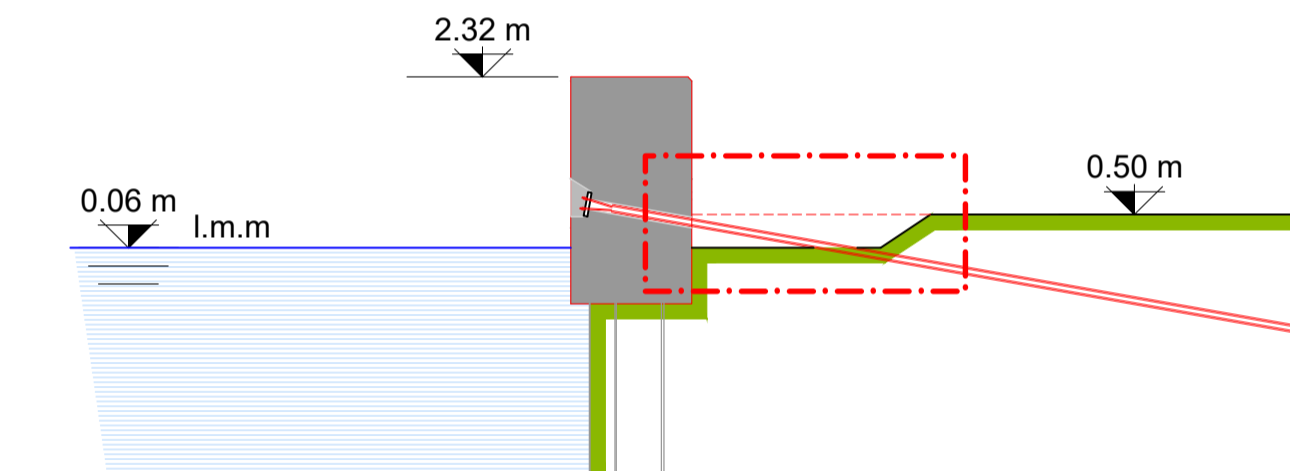
PIANTA CHIAVE



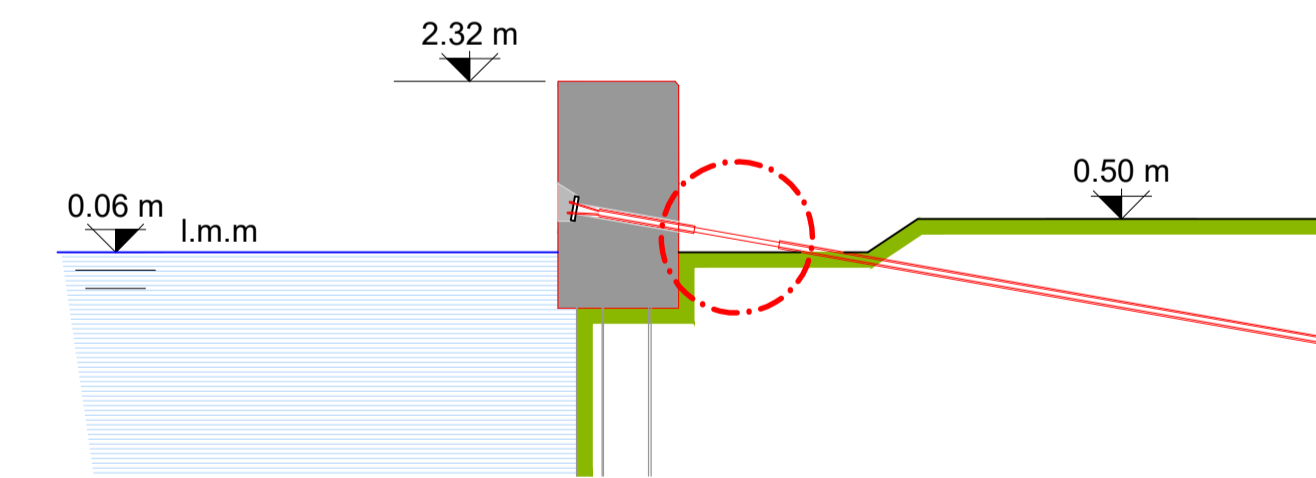
NOTE

- 1. TUTTE LE COORDINATE SONO RIFERITE AL SISTEMA ETRS89 / UTM 32N
- 2. TUTTE LE QUOTE SONO ESPRESSE IN METRI E RIFERITE AL CAPOSALDO IGM\* (RMN2)
- 3. TUTTE LE DIMENSIONI SONO ESPRESSE IN METRI SALVO OVE DIVERSAMENTE SPECIFICATO

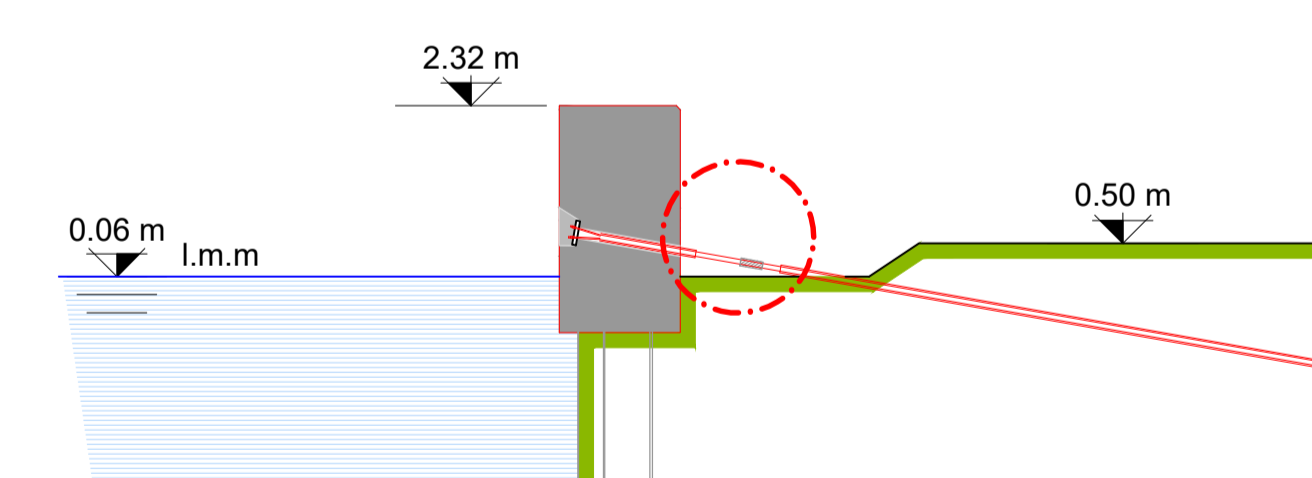
2a



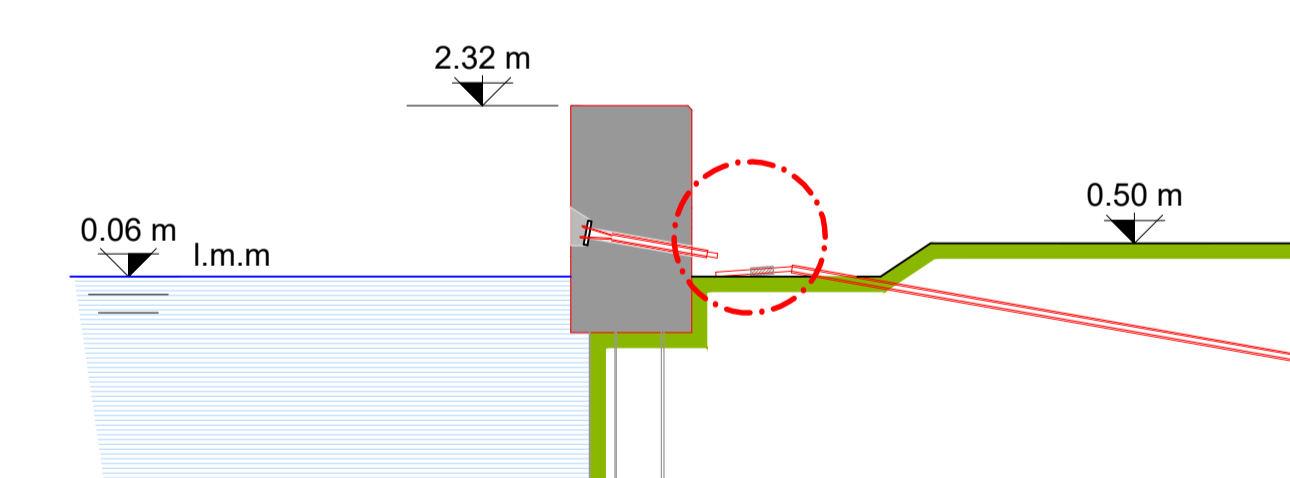
2b



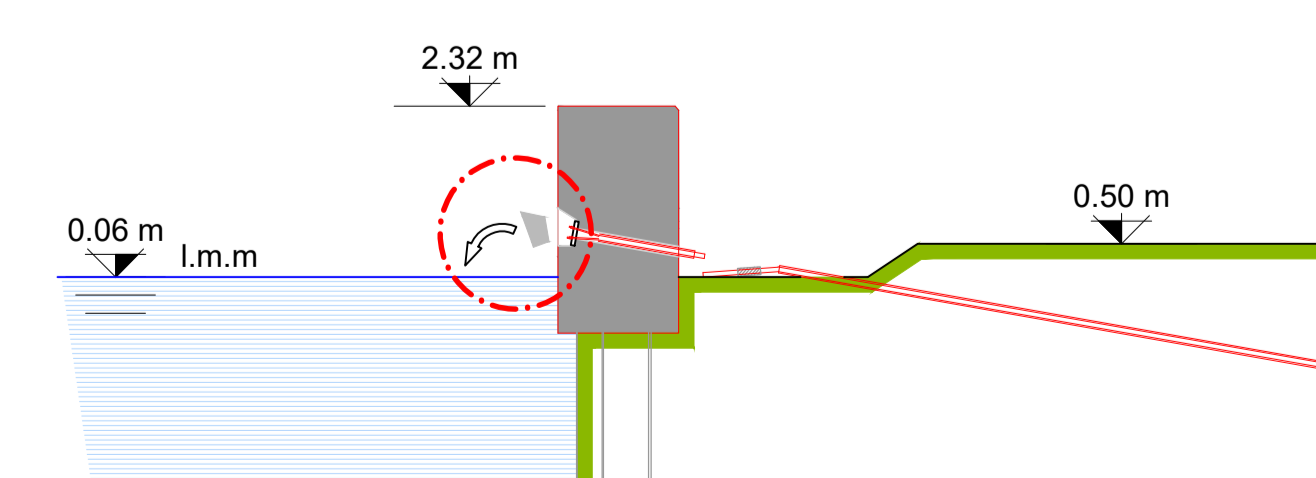
2c



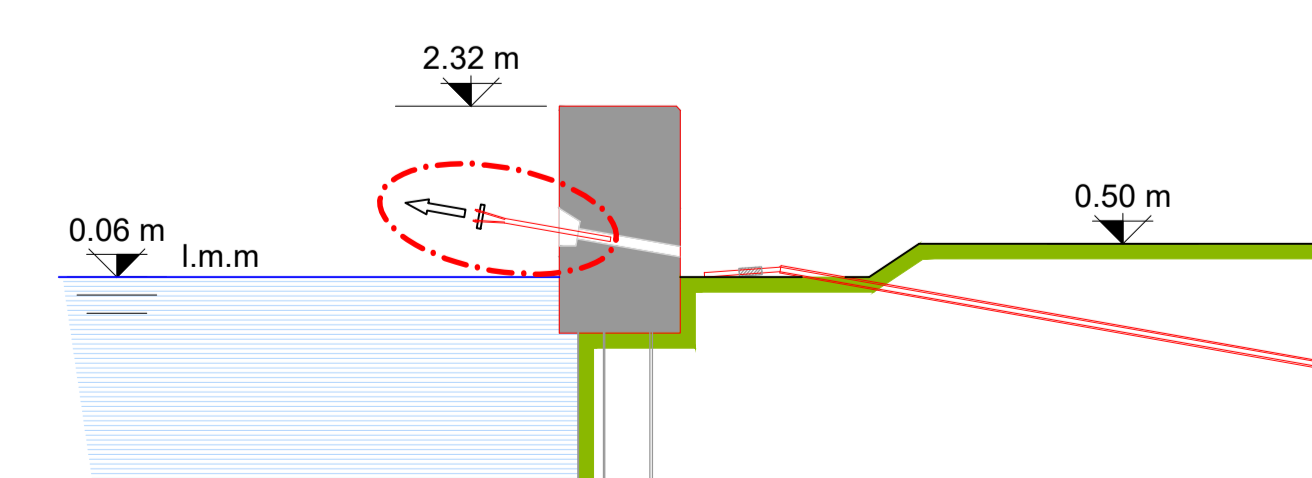
2d



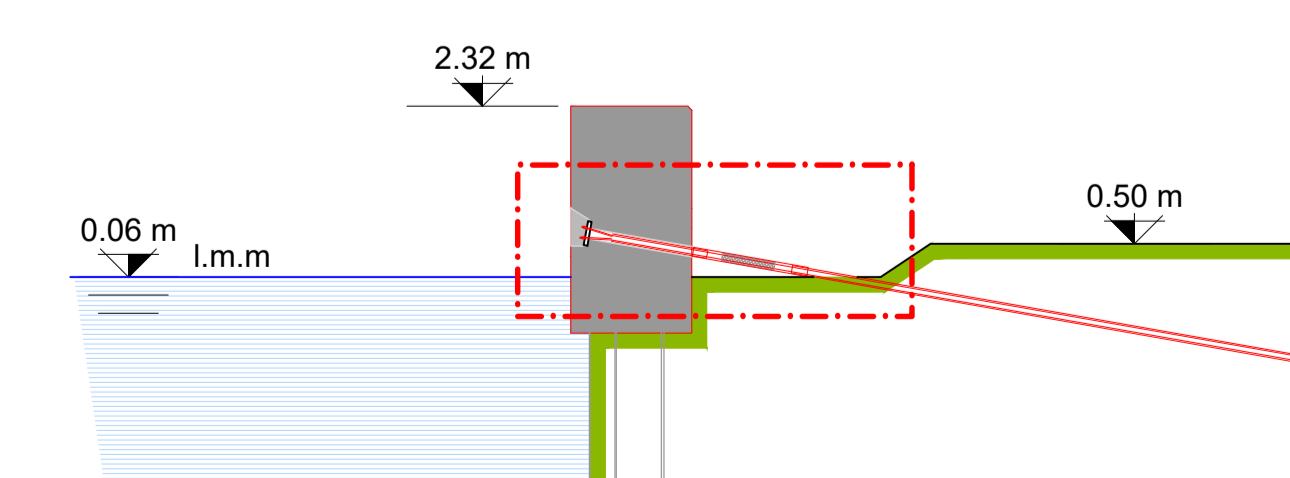
2e



2f



2g



**HUB PORTUALE ravenna**



APPROFONDIMENTO CANALI CANDIANO E BAIONA, ADEGUAMENTO BANCHINE OPERATIVE ESISTENTI, NUOVO TERMINAL IN PENISOLA TRATTAROLI E RIUTILIZZO MATERIALE ESTRATTO IN ATTUAZIONE AL P.R.P VIGENTE 2007 - I FASE - PORTO DI RAVENNA

PROGETTO ESECUTIVO

oggetto BA-BANCHINA "D" - CEMENTILCE (UNIGRA' ITALTERMINAL) (TRATTAROLI NORD) FASI REALIZZATIVE PLANIMETRIA FASI TEMPORANEE E REALIZZATIVE 2 DI 5

file 1114-E-BAD-CAN-FC-02-0.dwg codice 1114-E-BAD-CAN-FC-02-0 scala 1:200

Revisione	data	causale	redatto	verificato	approvato
0	28/07/2021	Emissione per approvazione	Ampezzan	Marcolini	Busola

responsabile delle Integrazioni Specialistiche: Ing. Lucia de Angelis  
responsabile del Procedimento: Ing. Matteo Graziani

committente \_\_\_\_\_ contraente generale \_\_\_\_\_



progettisti \_\_\_\_\_

