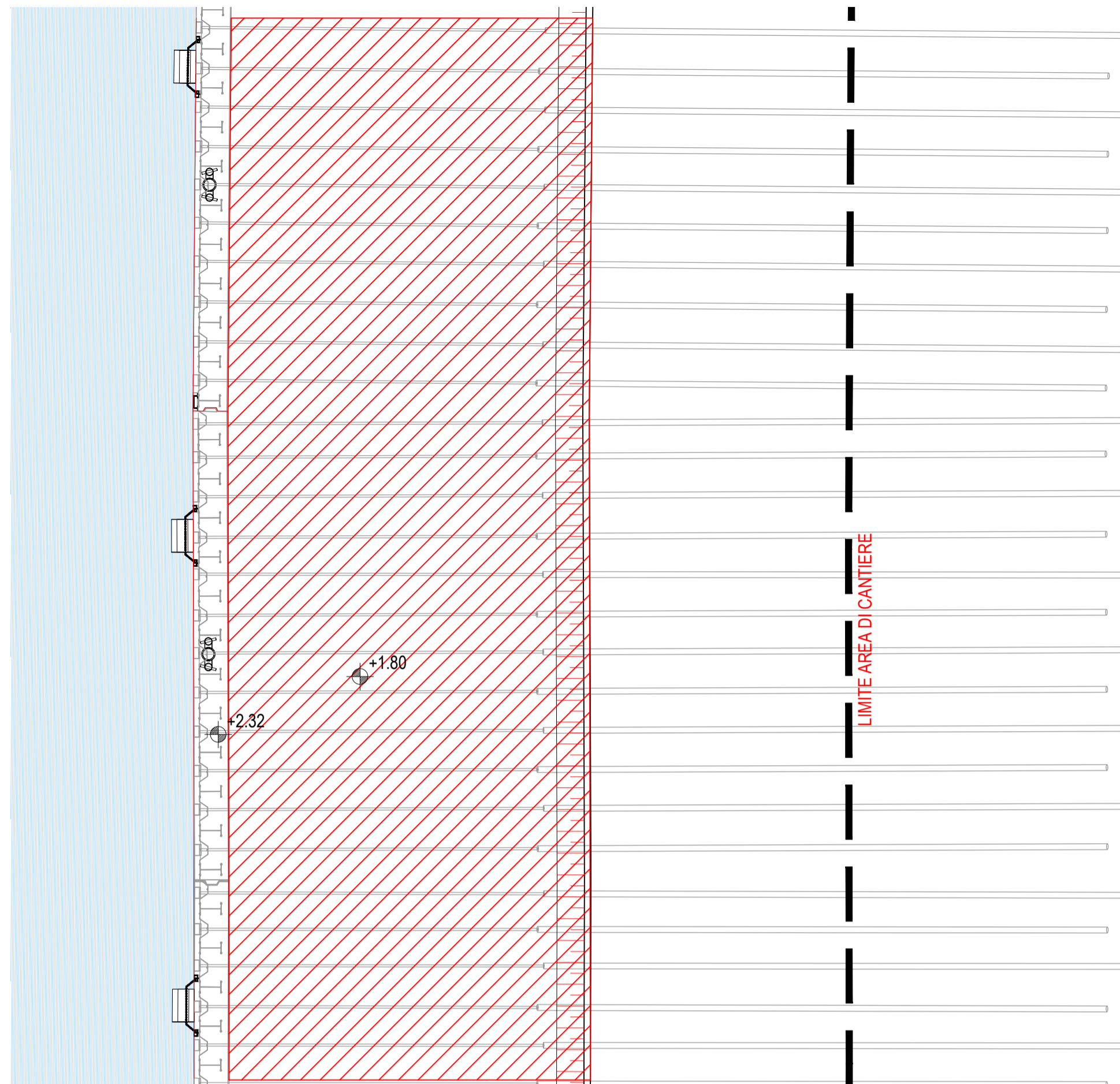
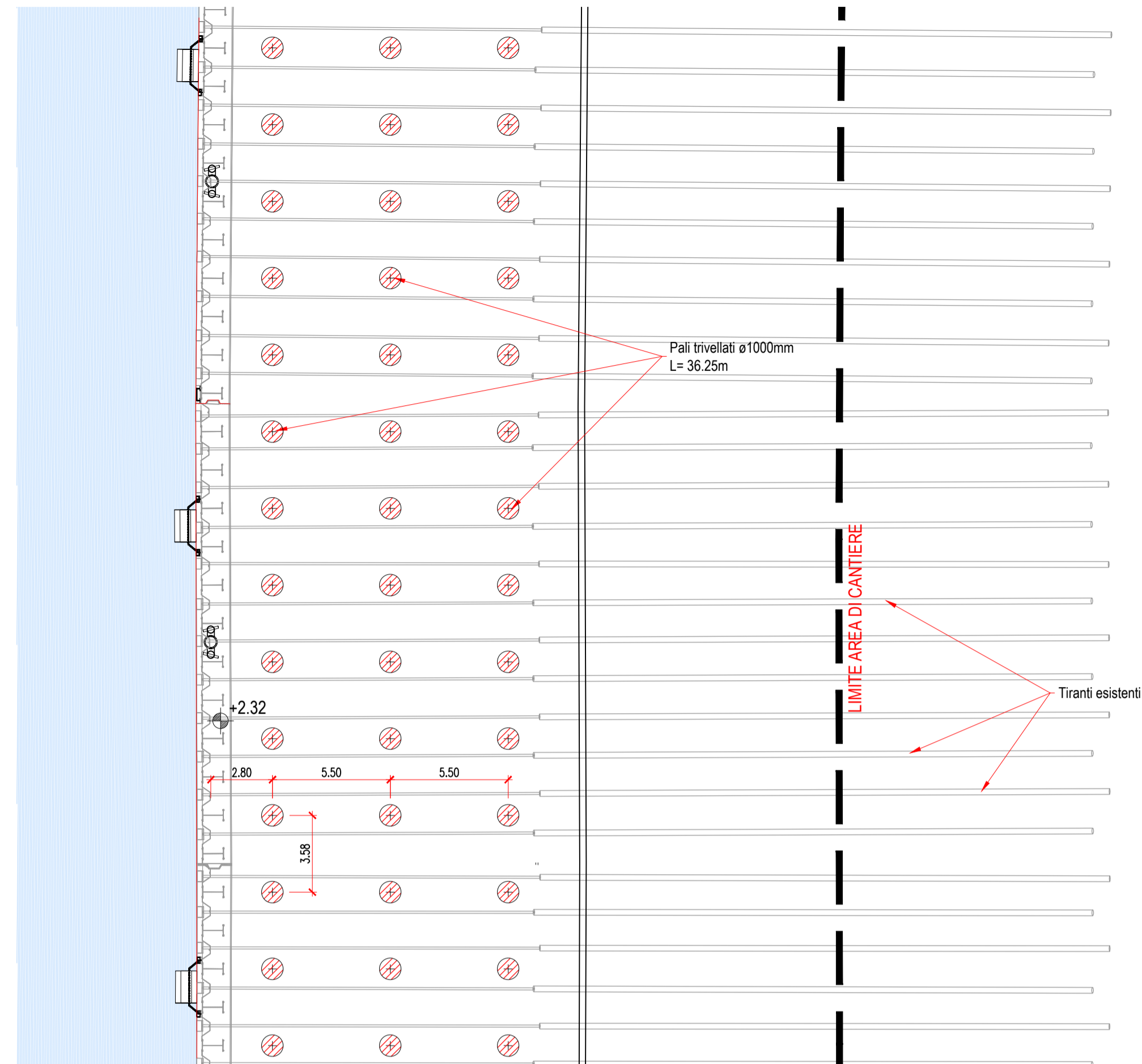


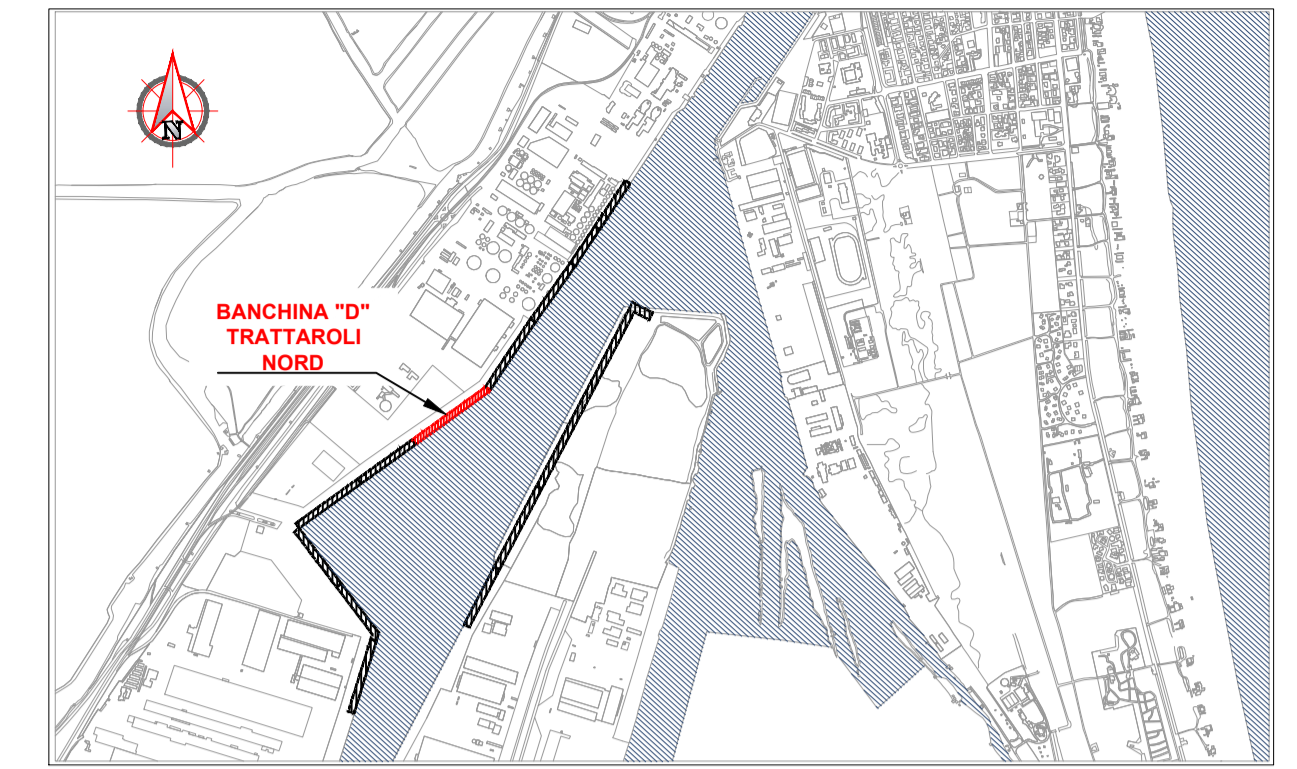
FASE 3 - PIANTA



FASE 4 - PIANTA



PIANTA CHIAVE

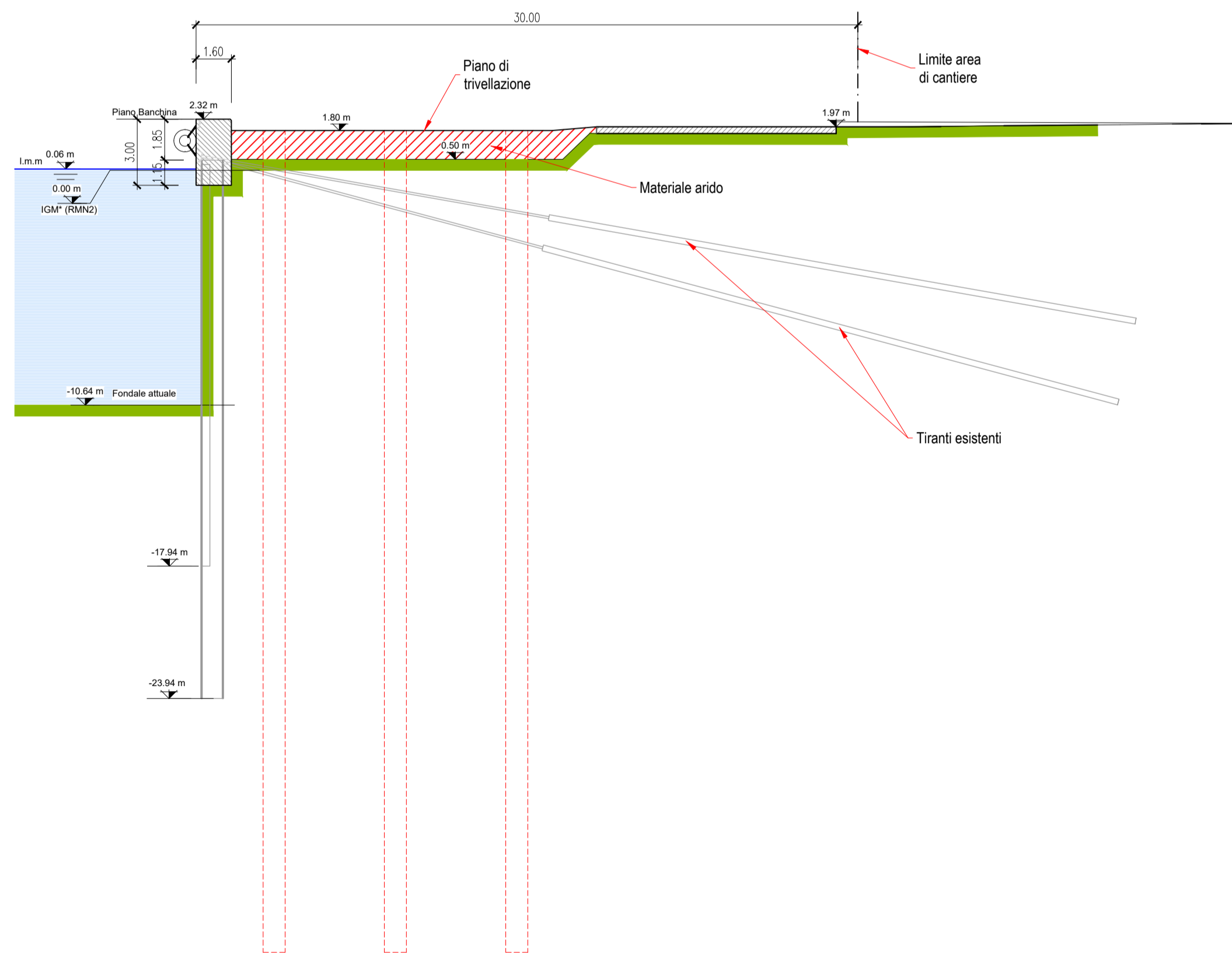


NOTE

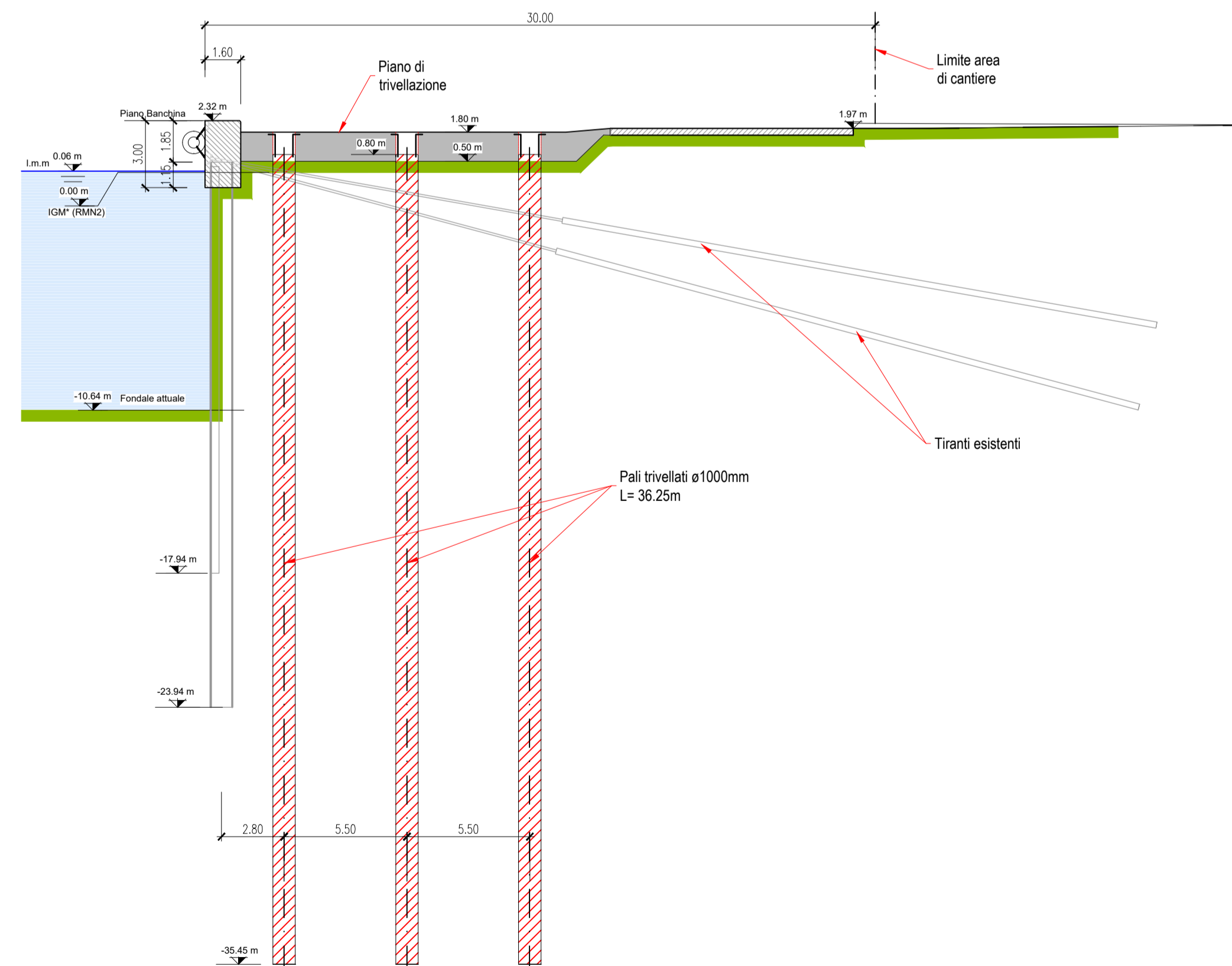
1. TUTTE LE COORDINATE SONO RIFERITE AL SISTEMA ETRS89 / UTM 32N
2. TUTTE LE QUOTE SONO ESPRESSE IN METRI E RIFERITE AL CAPOSALDO IGM\* (RMN2)
3. TUTTE LE DIMENSIONI SONO ESPRESSE IN METRI SALVO OVE DIVERSAMENTE SPECIFICATO



SEZIONE TRASVERSALE TIPO



SEZIONE TRASVERSALE TIPO



3. Riempimento con materiale arido per realizzazione del piano di trivellazione (minimo 5cm di ricoprimento al di sopra dei ferri di armatura dei pali)

4. Realizzazione nuovi pali trivellati ø1000mm, in tre allineamenti paralleli alla banchina, interposti tra i tiranti esistenti

**HUB**  
PORTUALE  
ravenna



APPROFONDIMENTO CANALI CANDIANO E BAIONA, ADEGUAMENTO BANCHINE OPERATIVE ESISTENTI, NUOVO TERMINAL IN PENISOLA TRATTAROLI E RIUTILIZZO MATERIALE ESTRATTO IN ATTUAZIONE AL P.R.P VIGENTE 2007 - I FASE - PORTO DI RAVENNA

PROGETTO ESECUTIVO

oggetto BA-BANCHINA "D" - CEMENTILCE (UNIGRA' ITALTERMINAL) (TRATTAROLI NORD) FASI REALIZZATIVE PLANIMETRIA FASI TEMPORANEE E REALIZZATIVE 3 DI 5

file 1114-E-BAD-CAN-FC-03-0.dwg codice 1114-E-BAD-CAN-FC-03-0 scala 1:200

Revisione	data	causale	redatto	verificato	approvato
0	28/07/2021	Emissione per approvazione	Ampezzan	Marcolini	Busola

responsabile delle Integrazioni Specialistiche: Ing. Lucia de Angelis

responsabile del Procedimento: Ing. Matteo Graziani

committente \_\_\_\_\_ contraente generale \_\_\_\_\_



Autorità di Sistema Portuale del Mare Adriatico Centro Settentrionale  
Via Antonio Sestini, 31  
48122 Ravenna

Consorzio Stabile Grandi Lavori S.r.l.  
Piazza del Popolo, 18  
00187 Roma

DEME - Dredging International NV  
Nieuw 1025 - Schiedamsedijk 30  
2070 Zwijndrecht - Belgium

progettisti \_\_\_\_\_



Tecnipal S.p.A.  
Via Carlo Cattaneo, 20  
37031 Verona

FCM ingegneria  
Via Bolognese 8/10  
35035 Noventa (PD)

SISPI srl  
Via Flangini 11  
80021 Napoli

Direttore Tecnico  
Dott. Ing. Filippo Busola

Direttore Tecnico  
Dott. Ing. Tommaso Tassi

Direttore Tecnico  
Dott. Ing. Marco Di Stefano