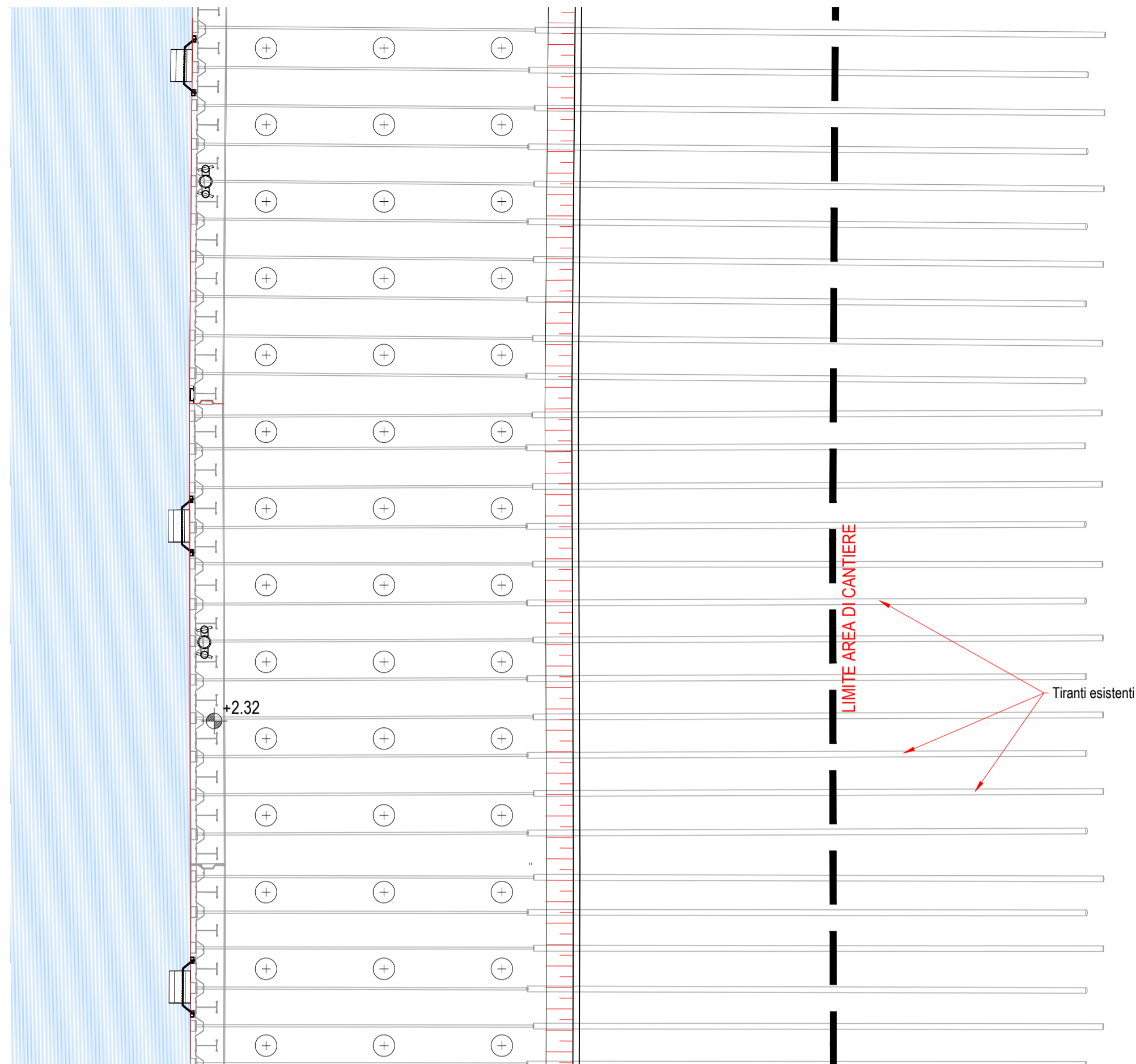
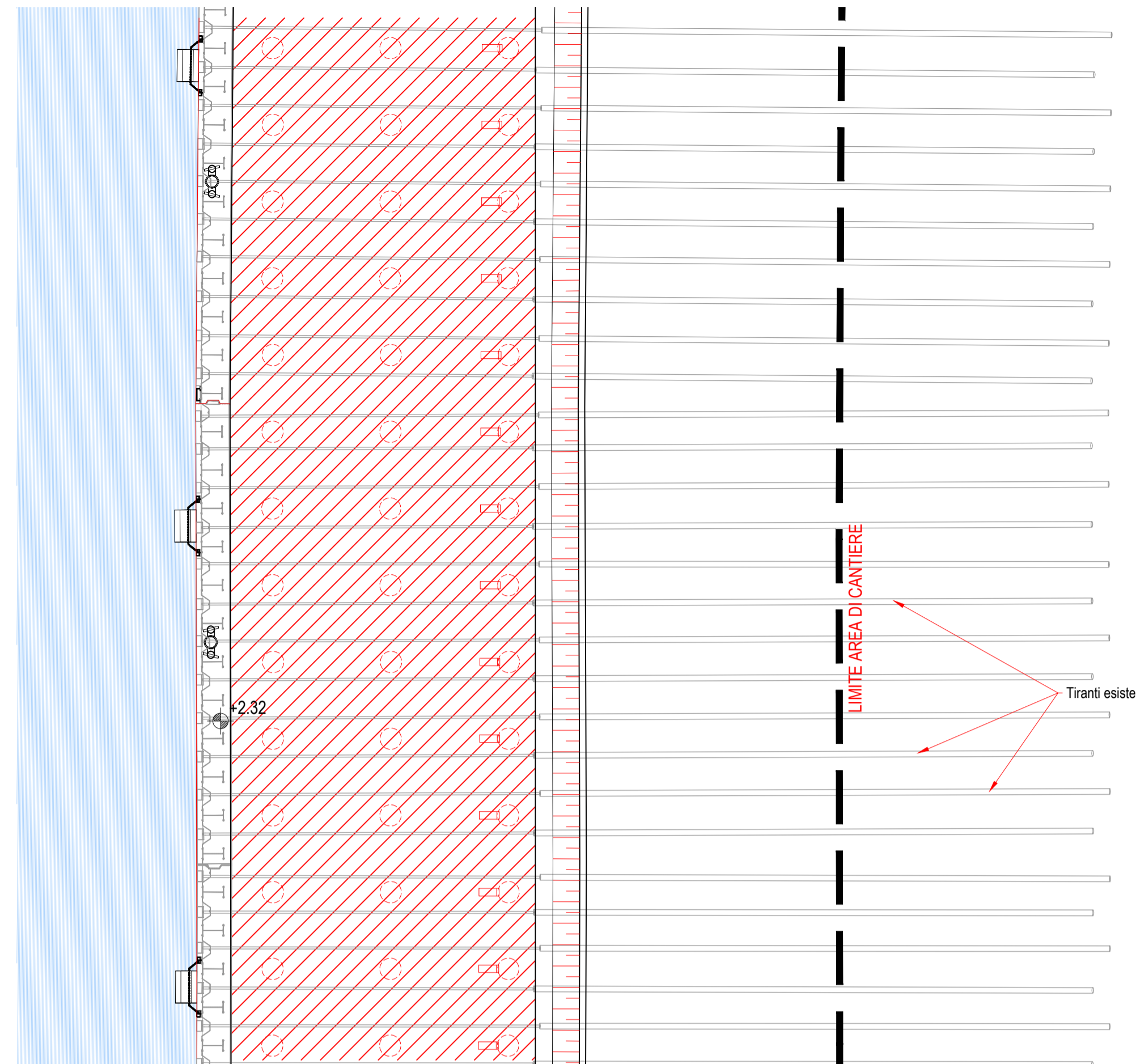


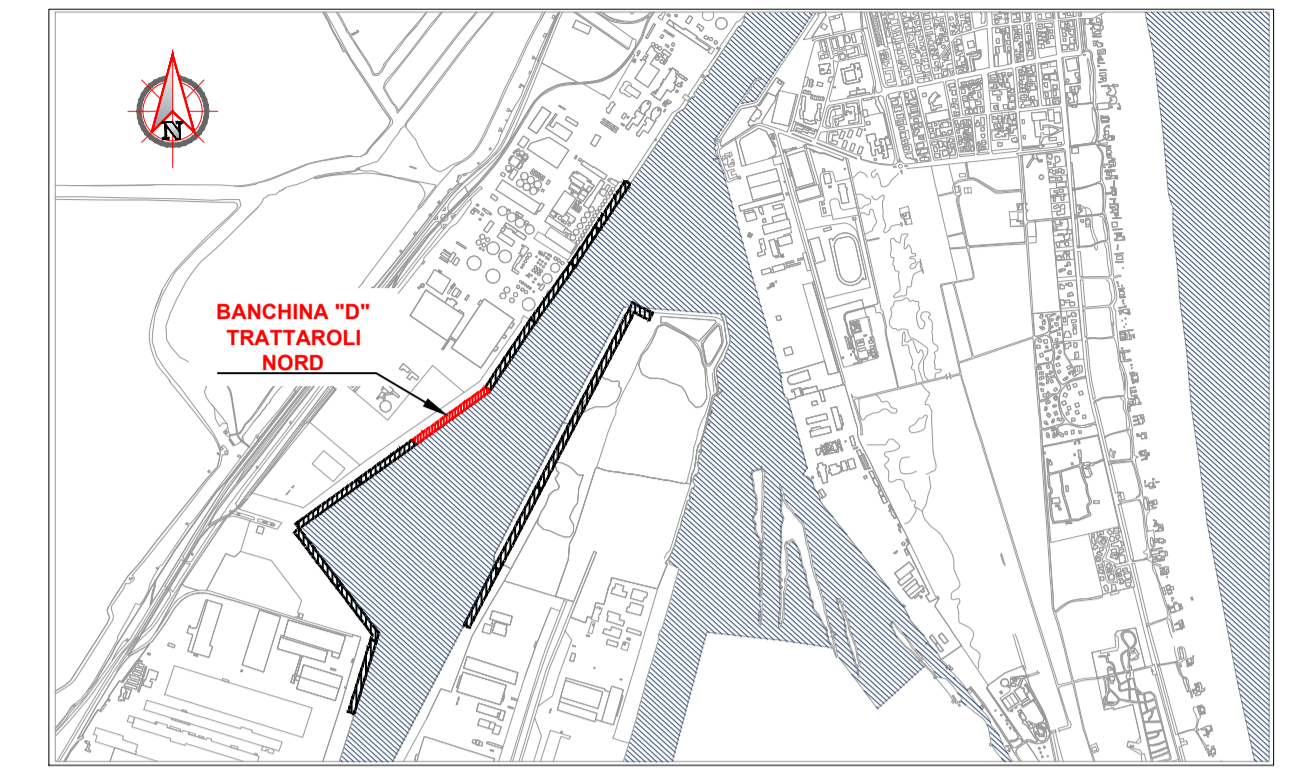
FASE 5 - PIANTA



FASE 6 - PIANTA



PIANTA CHIAVE

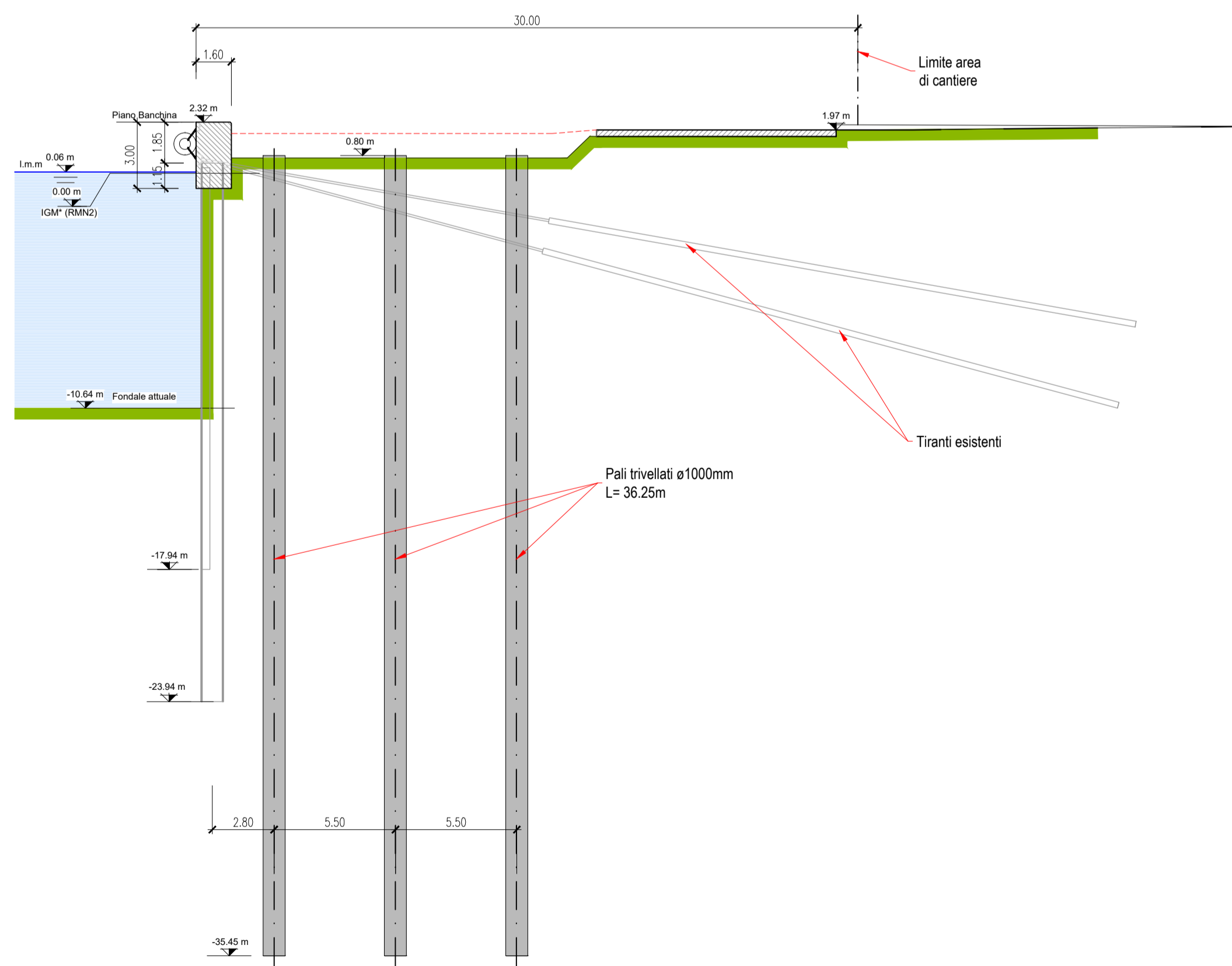


NOTE

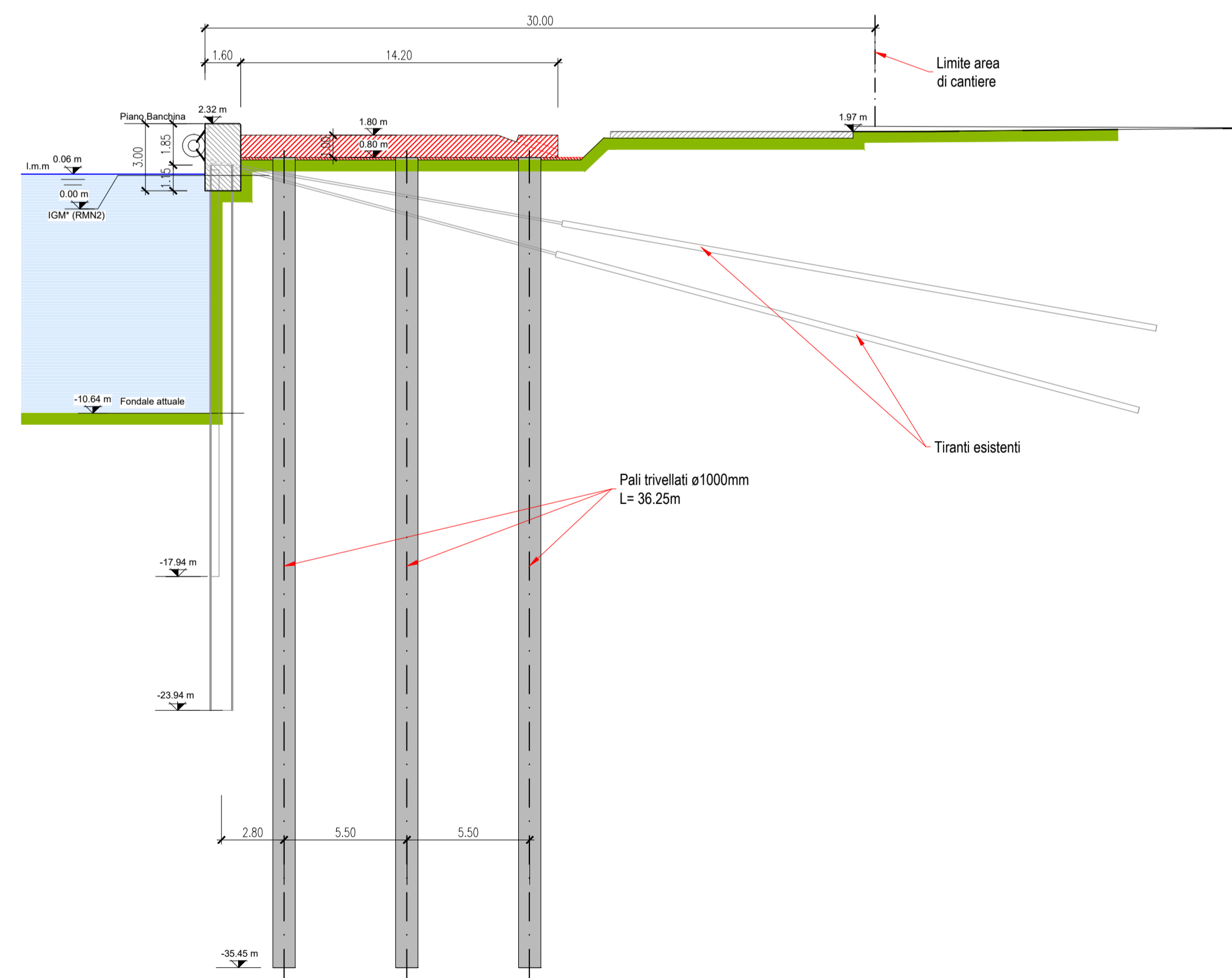
1. TUTTE LE COORDINATE SONO RIFERITE AL SISTEMA ETRS89 / UTM 32N
2. TUTTE LE QUOTE SONO ESPRESSE IN METRI E RIFERITE AL CAPOALDO IGM\* (RMN2)
3. TUTTE LE DIMENSIONI SONO ESPRESSE IN METRI SALVO OVE DIVERSAMENTE SPECIFICATO



SEZIONE TRASVERSALE TIPO



SEZIONE TRASVERSALE TIPO



5. Rimozione del materiale utilizzato per la realizzazione del piano di trivellazione
  - Scapitozzatura dei pali fino alla quota di +0.80m

6. Realizzazione del solettone in c.a., di larghezza pari a 14.20m e spessore pari a 1.0m, con predisposizione nuovi ancoraggi

**HUB**  
PORTUALE  
ravenna



APPROFONDIMENTO CANALI CANDIANO E BAIONA, ADEGUAMENTO BANCHINE OPERATIVE ESISTENTI, NUOVO TERMINAL IN PENISOLA TRATTAROLI E RIUTILIZZO MATERIALE ESTRATTO IN ATTUAZIONE AL P.R.P VIGENTE 2007 - I FASE - PORTO DI RAVENNA

PROGETTO ESECUTIVO

oggetto BA-BANCHINA "D" - CEMENTILCE (UNIGRA' ITALTERMINAL) (TRATTAROLI NORD) FASI REALIZZATIVE PLANIMETRIA FASI TEMPORANEE E REALIZZATIVE 4 DI 5

file 1114-E-BAD-CAN-FC-04-0.dwg codice 1114-E-BAD-CAN-FC-04-0 scala 1:200

Revisione	data	causale	redatto	verificato	approvato
0	28/07/2021	Emissione per approvazione	Ampezzan	Marcolini	Busola

responsabile delle Integrazioni Specialistiche: Ing. Lucia de Angelis  
responsabile del Procedimento: Ing. Matteo Graziani

committente \_\_\_\_\_ contraente generale \_\_\_\_\_



progettisti \_\_\_\_\_

