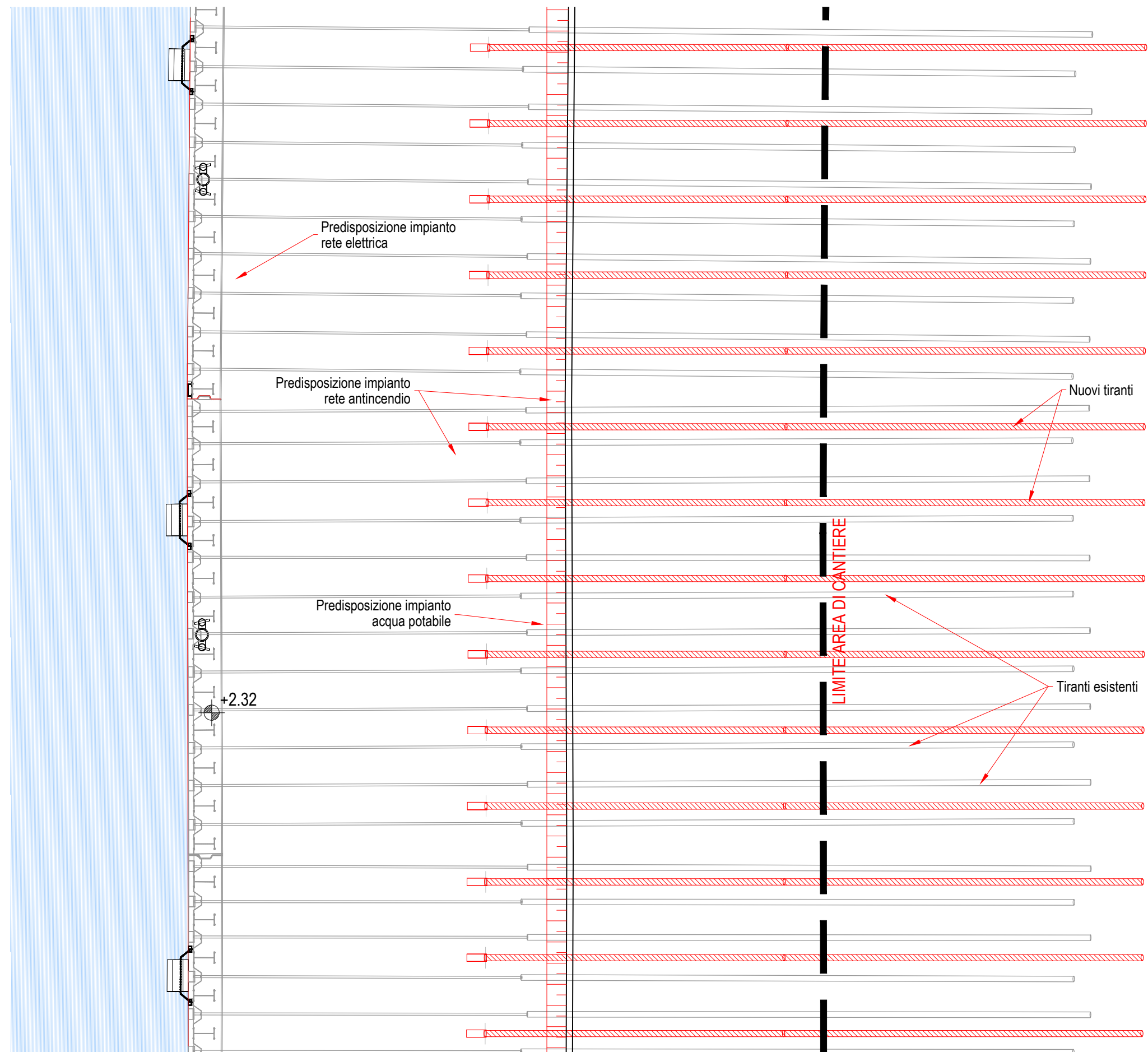
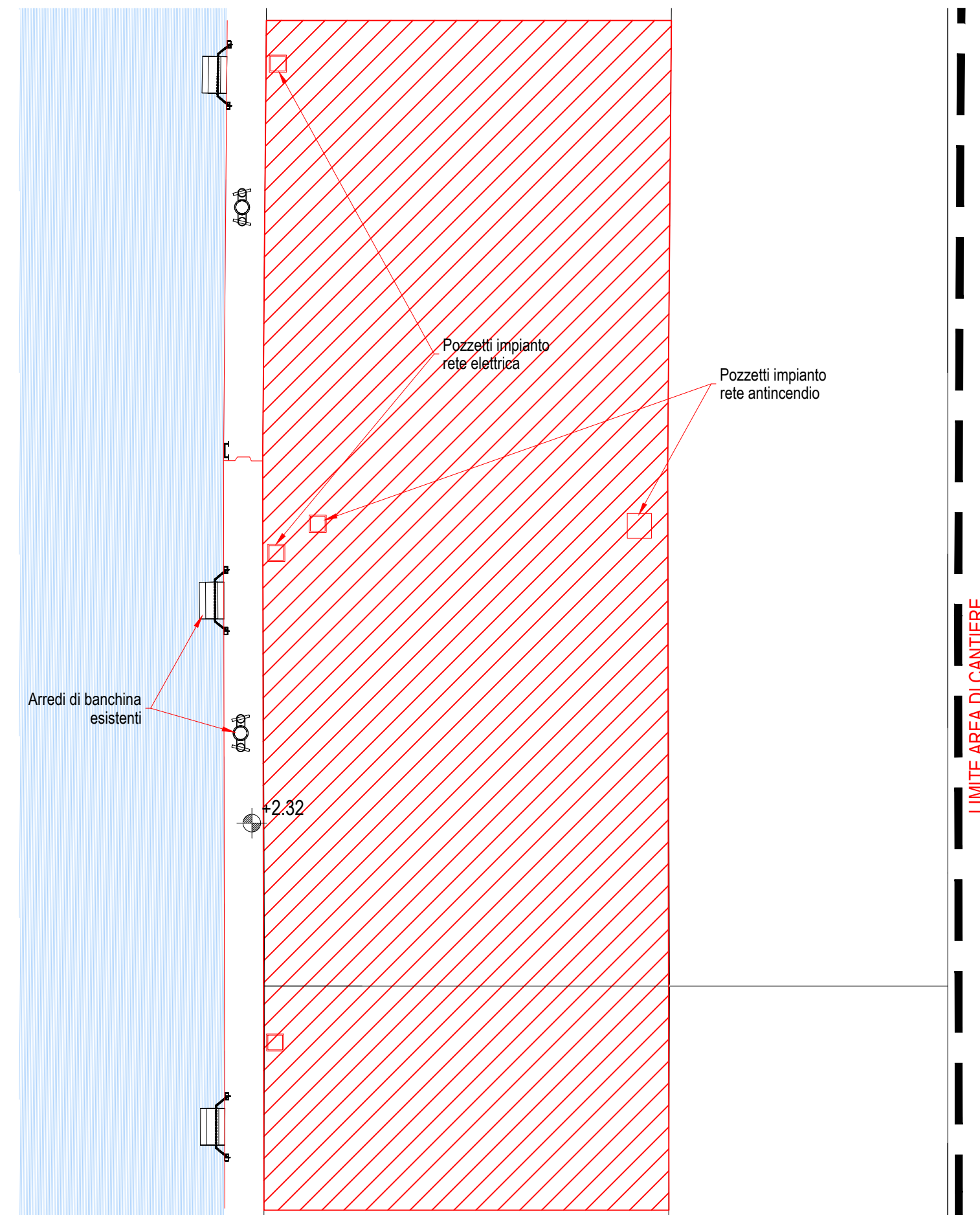


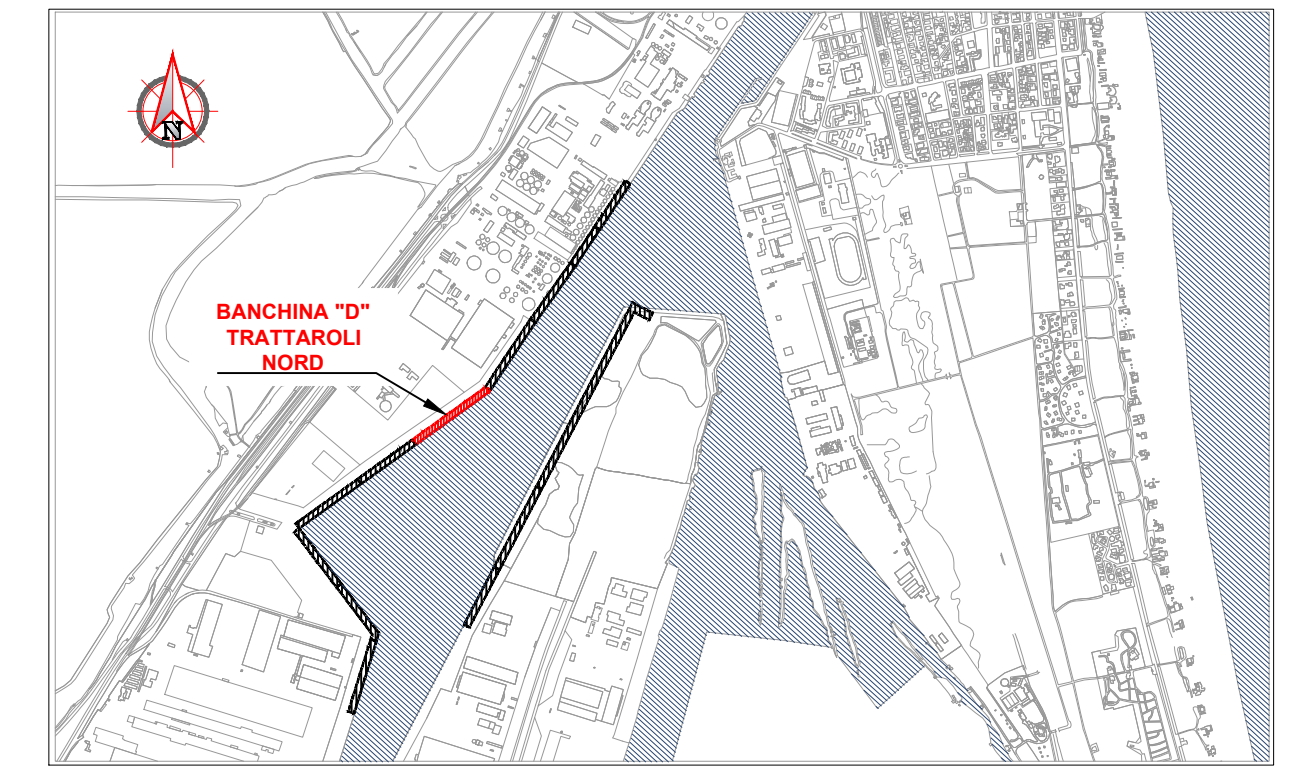
FASE 7 - PIANTA



FASE 8 - PIANTA

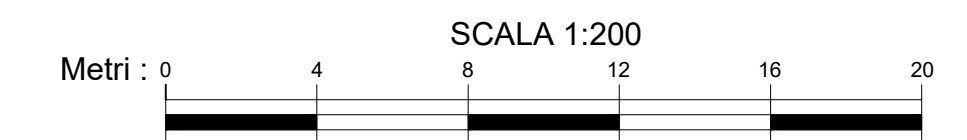


PIANTA CHIAVE

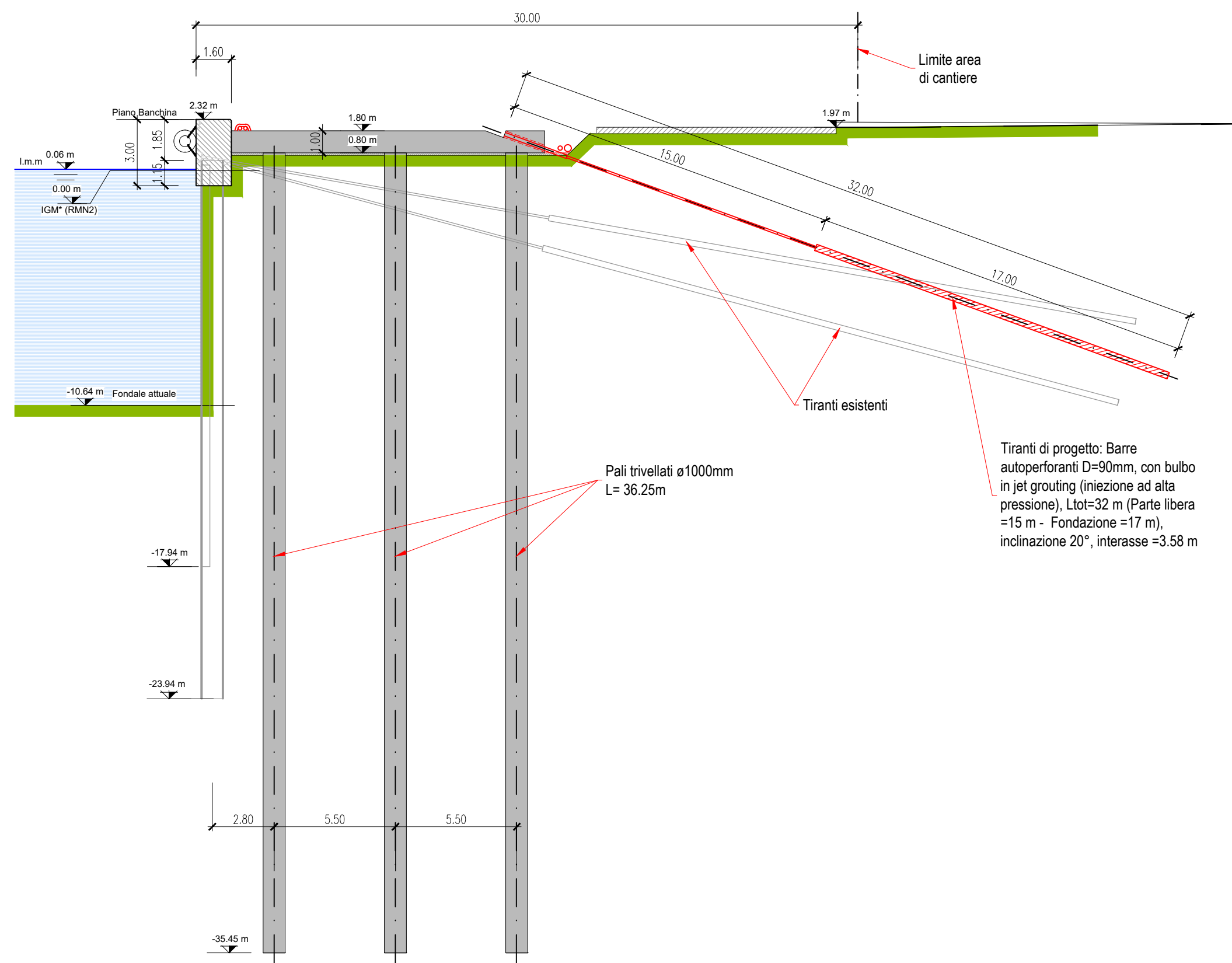


NOTE

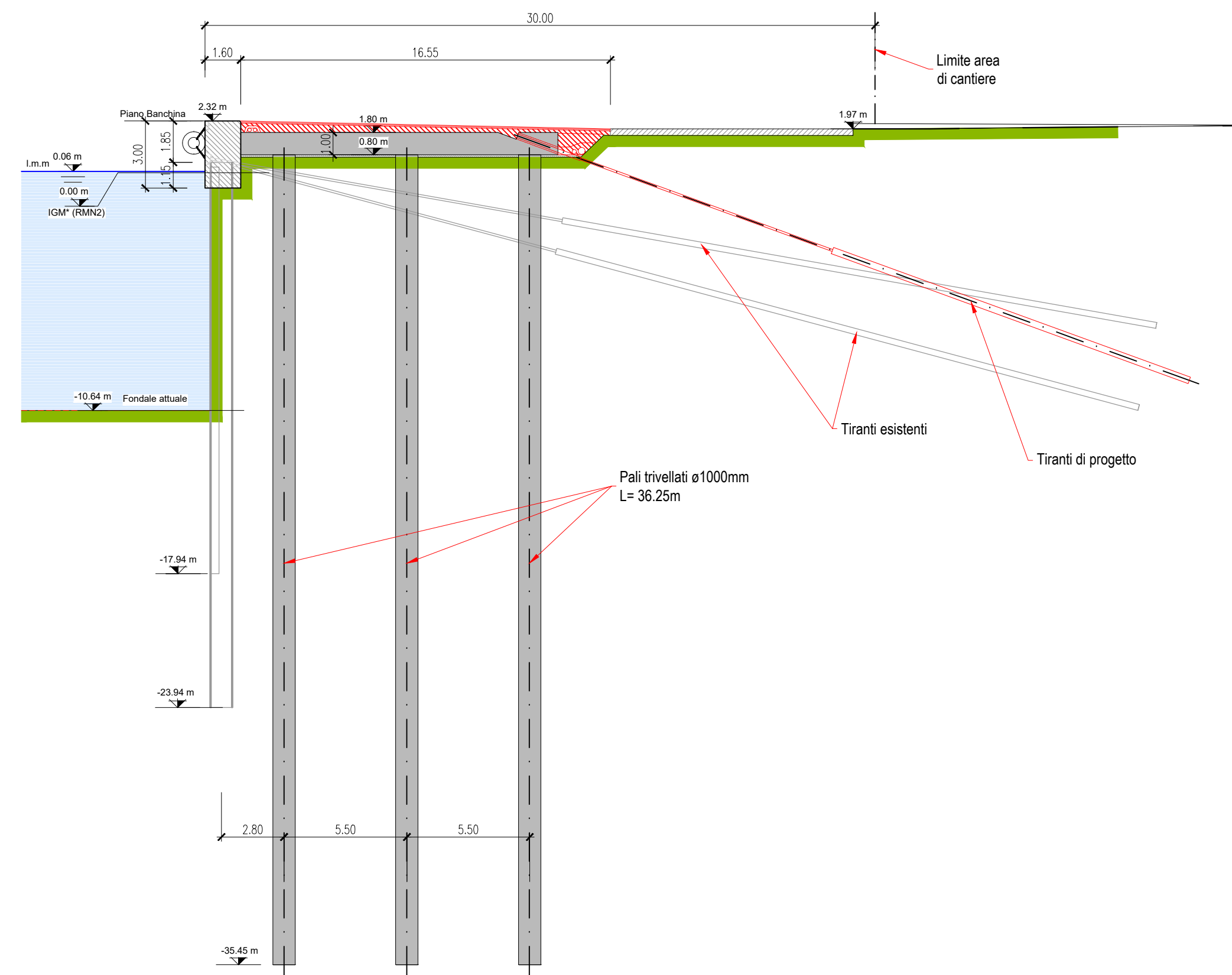
1. TUTTE LE COORDINATE SONO RIFERITE AL SISTEMA ETRS89 / UTM 32N
2. TUTTE LE QUOTE SONO ESPRESSE IN METRI E RIFERITE AL CAPOSALDO IGM* (RMN2)
3. TUTTE LE DIMENSIONI SONO ESPRESSE IN METRI SALVO OVE DIVERSAMENTE SPECIFICATO



SEZIONE TRASVERSALE TIPO



SEZIONE TRASVERSALE TIPO



7. Realizzazione nuovi ancoraggi a bulbo iniettato: Barra autopercorante D=90mm, A=2470 mm² con bulbo in jet grouting (iniezione ad alta pressione), Ltot=32 m (Parte libera =15 m - Fondazione =17 m), inclinazione 20°, interasse =3.58 m
- Protezione esterna dalla corrosione con zincatura a caldo di spessore minimo 110 micron, oppure con aumento dello spessore (radiale) della barra di acciaio di 2.5mm
- Realizzazione predisposizione impianti: rete antincendio, rete acqua potabile e rete energia elettrica

8. Riempimento dello scavo a tergo del solettone: ricoprimento predisposizioni impianti e misto cementato, fino al fondo del manto stradale.
- Realizzazione della pavimentazione: base stradale di spessore variabile, binder e tappeto di usura, garantendo il raccordo con la pavimentazione esistente.



APPROFONDIMENTO CANALI CANDIANO E BAIONA, ADEGUAMENTO BANCHINE OPERATIVE ESISTENTI, NUOVO TERMINAL IN PENISOLA TRATTAROLI E RIUTILIZZO MATERIALE ESTRATTO IN ATTUAZIONE AL P.R.P VIGENTE 2007 - I FASE - PORTO DI RAVENNA

PROGETTO ESECUTIVO

oggetto BA-BANCHINA "D" - CEMENTILCE (UNIGRA' ITALTERMINAL) (TRATTAROLI NORD) FASI REALIZZATIVE PLANIMETRIA FASI TEMPORANEE E REALIZZATIVE 5 DI 5

| file | codice | scala | | | |
|----------------------------|------------------------|----------------------------|----------|------------|-----------|
| 1114-E-BAD-CAN-FC-05-0.dwg | 1114-E-BAD-CAN-FC-05-0 | 1:200 | | | |
| Revisione | data | causale | redatto | verificato | approvato |
| 0 | 28/07/2021 | Emissione per approvazione | Ampezzan | Marcolini | Busola |

responsabile delle Integrazioni Specialistiche: Ing. Lucia de Angelis
 responsabile del Procedimento: Ing. Matteo Graziani

committente _____ contraente generale _____



progettisti _____



Tecnipal S.p.A. Via Carlo Cattaneo, 20 48122 Ravenna
 FCM ingegneria Via Barvesiana 8/10 36035 Hevno (VI)
 SISPI srl Via Flangini 11 36023 Hevno (VI)