

STRALCIO PLANIMETRICO - ARMATURA TIPO

0 0.5 2.5 5 m

TIRANTI DI PROGETTO CON  
BARRA AUTOPERFORANTE  
Inclinazione 20°

VARIABILE DA 17,36 A 21,50m

2 3 Barre #24 / 0.10  
2 3 Barre #24 / 0.20

PART. "C"

1 Barre #24 / 0.20  
1 Barre #24 / 0.10

14.20

PART. "B"

ARMATURA DI RINFORZO DELLE  
TASCHE PER TIRANTI

PART. "D"  
PART. "E"

POSIZIONE  
INCLINOMETRO  
vedi tavola  
1114-E-BAD-MAN-DT-01-0

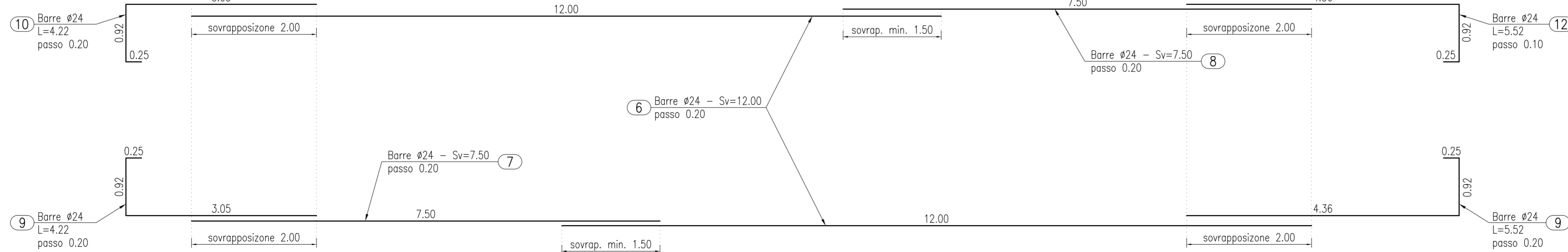
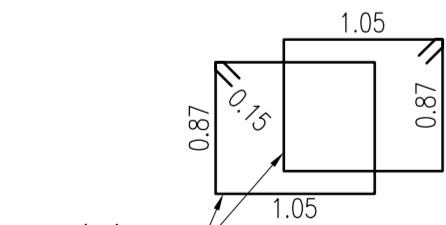
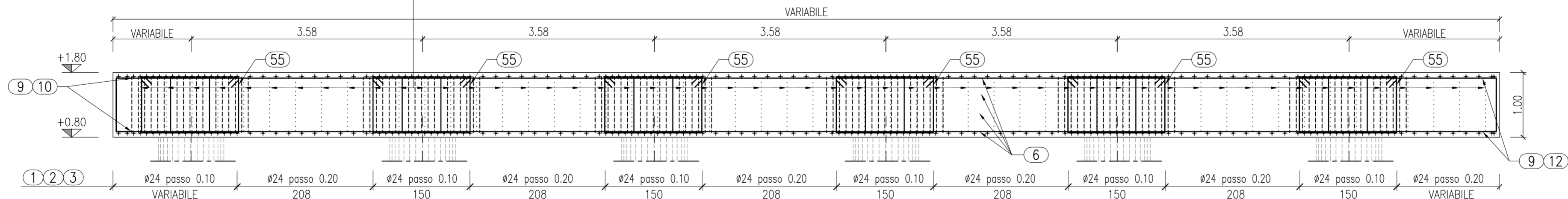
2 3 Barre #24 / 0.10  
2 3 Barre #24 / 0.20

VAR. 3.58 3.58 3.58 3.58 3.58 VARIABILE  
Barre #24 / 0.20 9 10

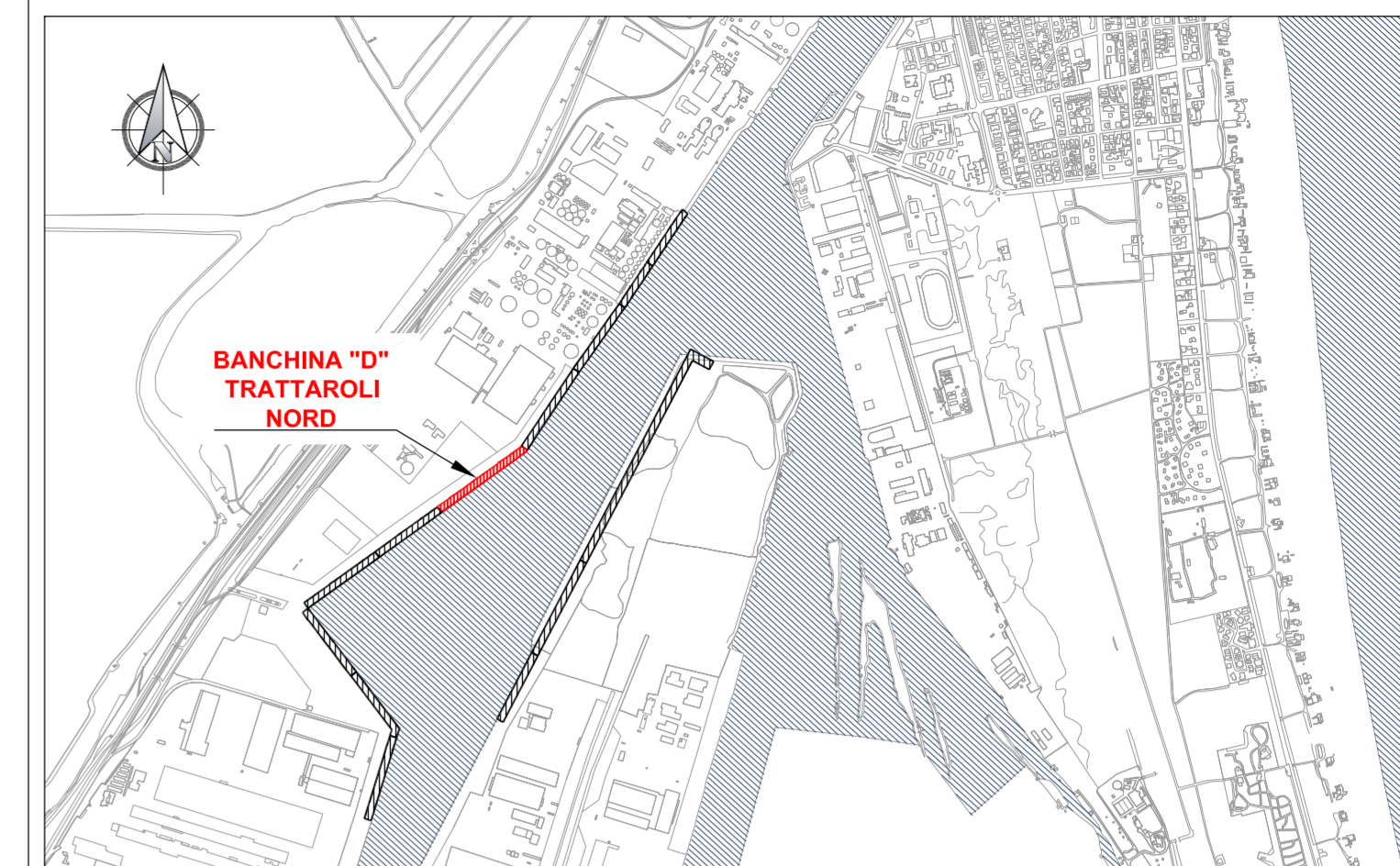
SEZIONE A-A

0 0.5 2.5 5 m

5 DISTANZIATORI #12/passo  
0.80 (trav.) x 0.80 (long.)  
stalsati 0.40 - Sv=3.00m



PIANTA CHIAVE



NOTE

1. TUTTE LE COORDINATE SONO RIFERITE AL SISTEMA ETRS89 / UTM zone 32N
2. TUTTE LE QUOTE SONO ESPRESSE IN m E RIFERITE AL CAPOALDO IGM\* (RMN2).
3. TUTTE LE DIMENSIONI SONO ESPRESSE IN m SALVO OVE DIVERSAMENTE SPECIFICATO
4. LE DIMENSIONI DELLE NICCHIE PER L'ALLOGGIO DEI TIRANTI DI PROGETTO DOVRANNO ESSERE DIMENSIONATE E VERIFICATE IN BASE ALLA COMPONENTISTICA DEI TIRANTI ED ALLE ATTREZZATURE IMPIEGATE PER LA LORO REALIZZAZIONE.
5. PER LE PRESCRIZIONI DEI MATERIALI SI RIMANDA ALLA TAVOLA "1114-E-BAD-CA-03"
6. LE DIMENSIONI RAPPRESENTATE PER LA SAGOMA DELLE BARRE DI ARMATURA SONO LE DIMENSIONI ESTERNE MASSIME.

**HUB**  
PORTUALE  
ravenna



APPROFONDIMENTO CANALI CANDIANO E BAIONA, ADEGUAMENTO BANCHINE OPERATIVE ESISTENTI, NUOVO TERMINAL IN PENISOLA TRATTAROLI E RIUTILIZZO MATERIALE ESTRATTO IN ATTUAZIONE AL P.R.P VIGENTE 2007 - I FASE - PORTO DI RAVENNA

PROGETTO ESECUTIVO

oggetto BA-BANCHINA "D" - CEMENTILCE (UNIGRA' ITALTERMINAL) (TRATTAROLI NORD) STRUTTURE PLANIMETRIA E SEZIONE A-A - ARMATURA

file 1114-E-BAD-STR-AR-01-0.dwg codice 1114-E-BAD-STR-AR-01-0 scala 1:50

Revisione	data	causale	redatto	verificato	approvato
0	28/07/2021	Emissione per approvazione	Longo	Marcolini	Busola

responsabile delle integrazioni Specialistiche: **Ing. Lucia de Angelis**  
responsabile del Procedimento: **Ing. Matteo Graziani**

committente: **Autorità di Sistema Portuale del Mare Adriatico centro settentrionale**  
contraente generale: **Consorzio Stabile Grandi Lavori S.r.l.**  
**Dredging International**

progettisti: **TECINTERRA**  
**F&M ingegneria**  
**SISPI**

Direttore Tecnico **Dott. Ing. Filippo Busola**  
Direttore Tecnico **Dott. Ing. Tommaso Tassi**  
Direttore Tecnico **Dott. Ing. Marco Di Stefano**