

Keyplan 1: 25000

LEGENDA

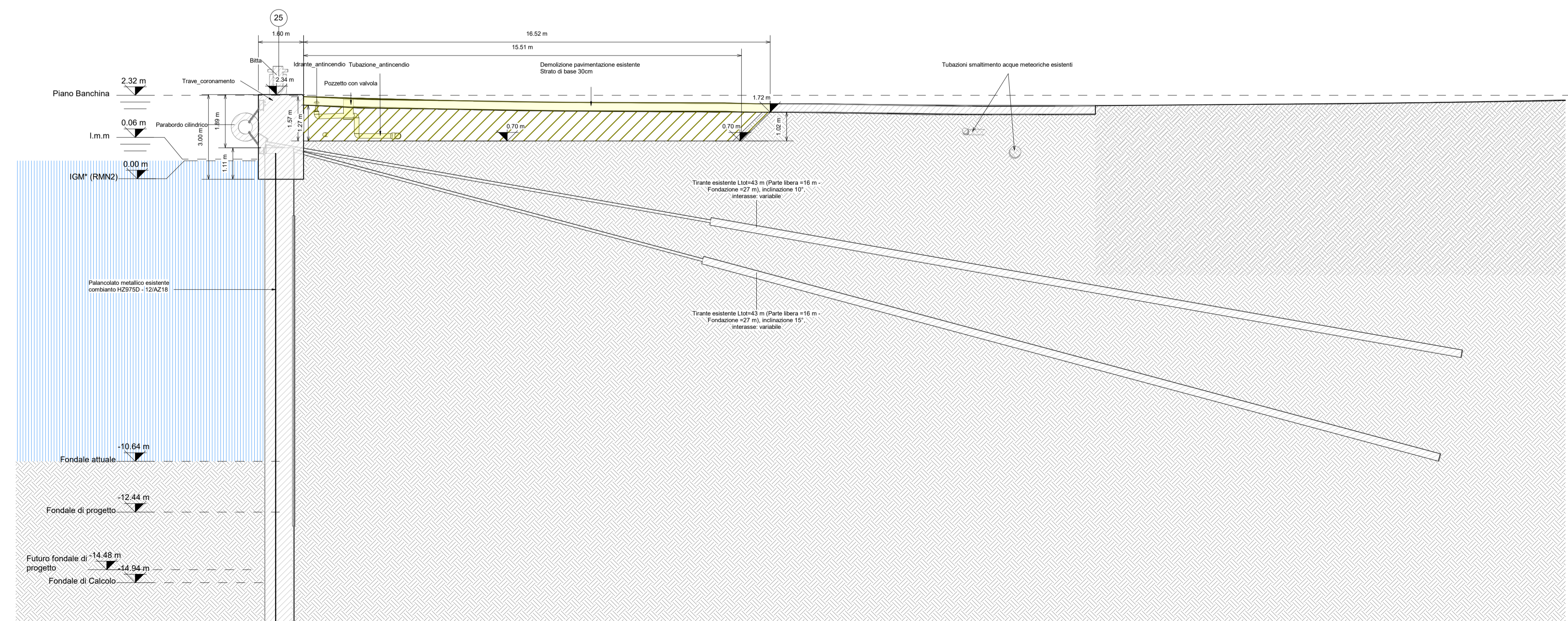
	Limite area di cantiere
	Scavi
	Demolizioni
	Esistente

NOTA\*: Gli impianti di banchina relativi all'acqua potabile ed antincendio risultano danneggiati e non in funzione, nonché sezionati con saracinesche a monte dell'intervento. In fase di esecuzione si dovrà verificare l'effettivo non funzionamento degli impianti e la possibilità di interromperli e sezionarli nei punti a monte dell'area di intervento.

NOTE

- TUTTE LE COORDINATE SONO RIFERITE AL SISTEMA ETRS89 / UTM zone 32N
- TUTTE LE QUOTE SONO ESPRESSE IN METRI E RIFERITE AL CAPOALDO IGM\* (RMN2)
- TUTTE LE DIMENSIONI SONO ESPRESSE IN m SALVO OVE DIVERSAMENTE SPECIFICATO
- l.m.m. = + 0.06 RISPETTO AL CAPOALDO IGM (RMN2)

1 Planimetria di inquadramento demolizioni e scavi 2  
1 : 200



2 Sezione demolizioni e scavi DEM B - B  
1 : 100



APPROFONDIMENTO CANALI CANDIANO E BAIONA, ADEGUAMENTO BANCHINE OPERATIVE ESISTENTI, NUOVO TERMINAL IN PENISOLA TRATTAROLI E RIUTILIZZO MATERIALE ESTRATTO IN ATTUAZIONE AL P.R.P VIGENTE 2007 - I FASE - PORTO DI RAVENNA

PROGETTO ESECUTIVO

oggetto BANCHINA "D" - CEMENTILCE (UNIGRA' ITALTERMINAL) (TRATTAROLI NORD)  
ELABORATI GRAFICI GENERALI  
PLANIMETRIA E SEZIONI DELLE DEMOLIZIONI E DEGLI SCAVI 2

file	1114-E-BAD-STR-PL-11-0	codice	1114-E-BAD-STR-PL-11-0	scala	VARIE
Revisione	0	data	28/07/2021	causale	Emissione per approvazione
				redatto	Castagna
				verificato	Marcolini
				approvato	Busola

responsabile delle Integrazioni Specialistiche: Ing. Lucia de Angelis  
responsabile del Procedimento: Ing. Matteo Graziani

committente:

contraente generale:

progettisti: