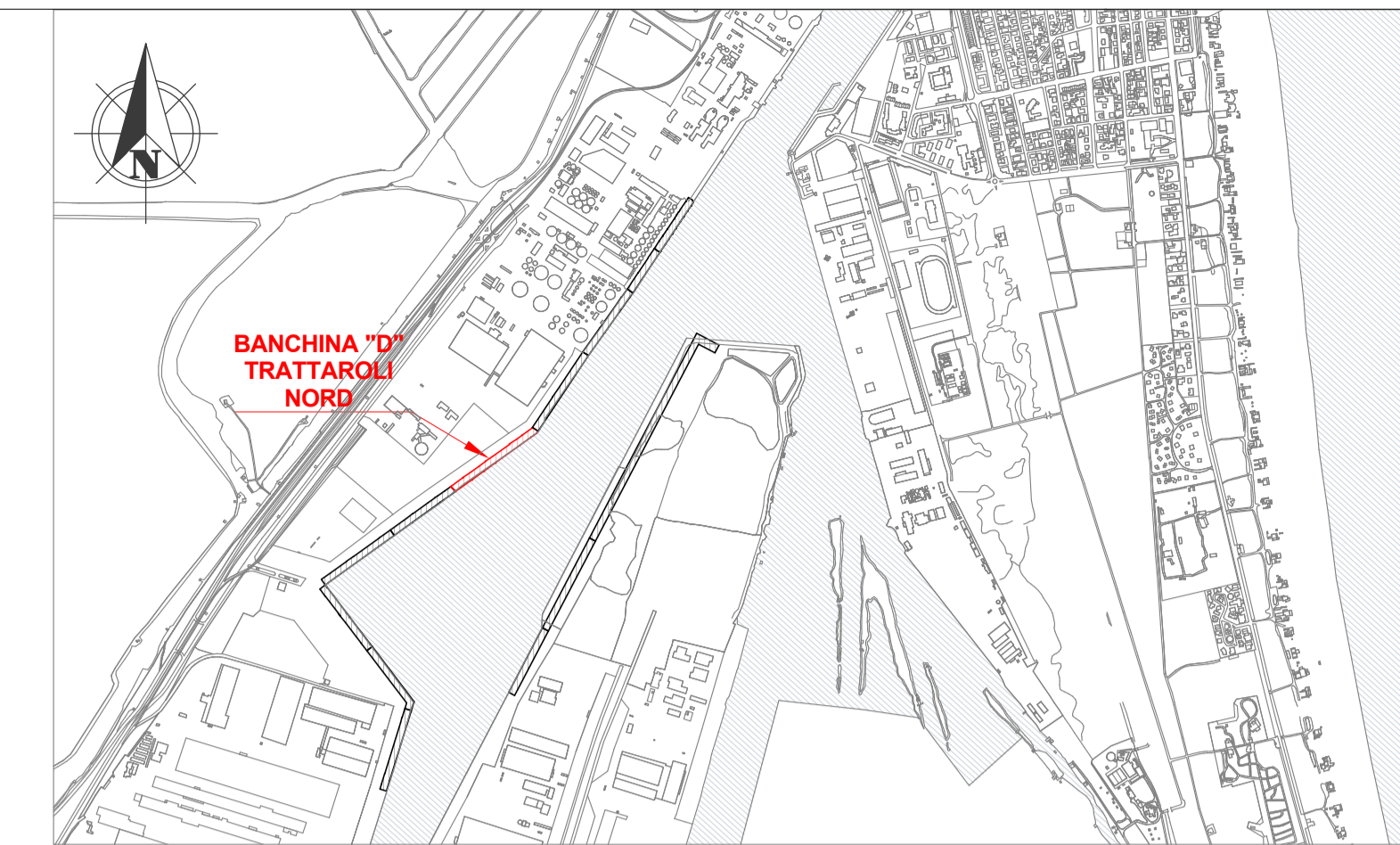


TABELLA TOTALI TIRANTI

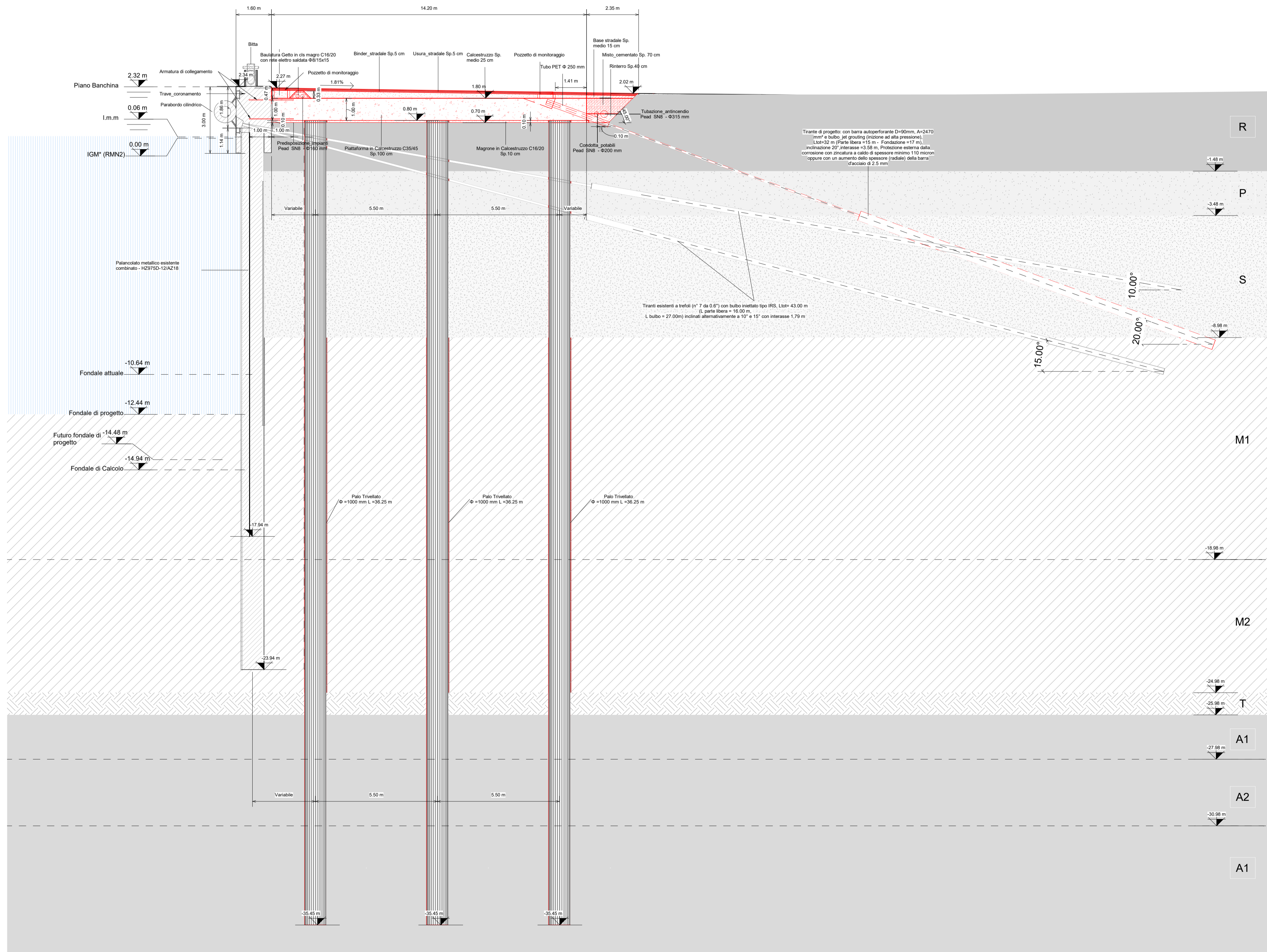
Tiranti totali di progetto con inclinazione 20°	82
Tiranti totali di progetto con inclinazione 15°	1
Tiranti totali esistenti con inclinazione 10°	83
Tiranti totali esistenti con inclinazione 15°	83
Tiranti totali esistenti con inclinazione 20°	2
Tiranti totali esistenti con inclinazione 25°	1

LEGENDA

	R - Depositi antropici
	P - Deposito di palude
	S - Depositi di cordone litorale
	M - Depositi di prodelta e transizione alla piattaforma
	T - Depositi di barriera trasgressiva
	A - Depositi di piana alluvionale



Keyplan 1: 25000



NOTA:
 2. Esecuzione di prova speciale di controllo su n.3 ancoraggi esistenti (scelti in zona centrale ed in entrambe le estremità banchina, come indicato in pianta), consistente nella valutazione del tiro presente sugli ancoraggi stessi, tramite una "prova di deflessionamento", e nella verifica della capacità dei cunei di bloccaggio di sostenere in sicurezza i trefoli tramite una "prova di trazione", secondo la procedura seguente:
 2a. scavo per portare alla luce il tirante a tergo della trave;
 2b. scoperta della trave;
 2c. installazione di estensimetri resistivi miniaturizzati su un filo di trefolo tramite colla cianoacrilica su supporto adeguatamente pulito e sgrassato;
 2d. esecuzione del taglio del filo mediante micro-troncatrice elettrica con misura dell'accorciamento all'estensimetro da cui ricavare il tiro sul trefolo;
 2e. apertura della nicchia di testata e ispezione del sistema di bloccaggio;
 2f. sfilamento del trefolo dalla testata con il relativo sistema di bloccaggio senza disattivare bussola e morsetti, ed invio a laboratorio di prova sui materiali da costruzione, per l'esecuzione di prova di trazione;
 2g. ripristino dell'ancoraggio tramite montaggio manicotti di giunzione trefolo, posizionamento trefolo di prolunga, posa in opera di piastra, bussole e morsetti e tesatura del sistema.

NOTA*: Le tolleranze di tracciamento sono dell'ordine di +/-10 cm. La tolleranza del tracciamento di tiranti e pali è di +/-10 negli assi x-y planimetrici.

NOTE

1. TUTTE LE COORDINATE SONO RIFERITE AL SISTEMA ETRS89 / UTM zone 32N
2. TUTTE LE QUOTE SONO ESPRESSE IN METRI E RIFERITE AL CAPOSALDO IGM* (RMN2)
3. TUTTE LE DIMENSIONI SONO ESPRESSE IN m SALVO OVE DIVERSAMENTE SPECIFICATO
4. I.m.m. = + 0.06 RISPETTO AL CAPOSALDO IGM (RMN2)



APPROFONDIMENTO CANALI CANDIANO E BAIONA, ADEGUAMENTO BANCHINE OPERATIVE ESISTENTI, NUOVO TERMINAL IN PENISOLA TRATTAROLI E RIUTILIZZO MATERIALE ESTRATTO IN ATTUAZIONE AL P.R.P. VIGENTE 2007 - I FASE - PORTO DI RAVENNA

PROGETTO ESECUTIVO

oggetto BANCHINA "D" - CEMENTILCE (UNIGRA' ITALTERMINAL) (TRATTAROLI NORD) STRUTTURE SEZIONI TIPOLOGICHE 2

file 1114-E-BAD-STR-ST-06-0 codice 1114-E-BAD-STR-ST-06-0 scala 1:100

Revisione	data	causale	redatto	verificato	approvato
0	28/07/2021	Emissione per approvazione	Castagna	Marcolini	Busola

responsabile delle Integrazioni Specialistiche: Ing. Lucia de Angelis
 responsabile del Procedimento: Ing. Matteo Graziani

committente _____ contraente generale _____

