

STRALCIO PLANIMETRICO - ARMATURA TIPO

0 0.5 2.5 5 m

TIRANTI DI PROGETTO CON  
BARRA AUTOPERFORANTE  
Inclinazione 20°

VARIABILE DA 17,36 A 21,50m

2 3 Barre #24 / 0.10  
2 3 Barre #24 / 0.20

PART. "C"

1 Barre #24 / 0.20  
1 Barre #24 / 0.10

14.20

PART. "B"

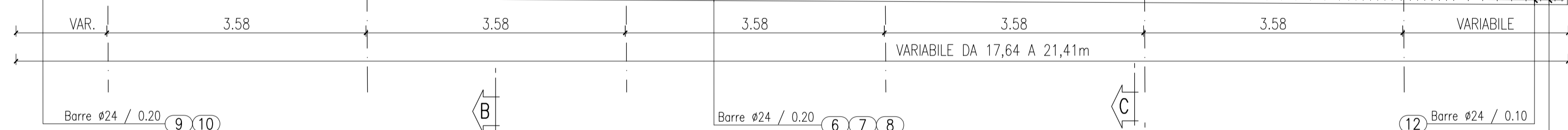
ARMATURA DI RINFORZO DELLE  
TASCHE PER TIRANTI

PART. "D"  
PART. "E"

POSIZIONE  
INCLINOMETRO  
vedi tavola  
1114-E-BAD-MAN-DT-01-0

1+1 barre #24 / Sv=3.00  
1+1 barre #24 / Sv=2.00

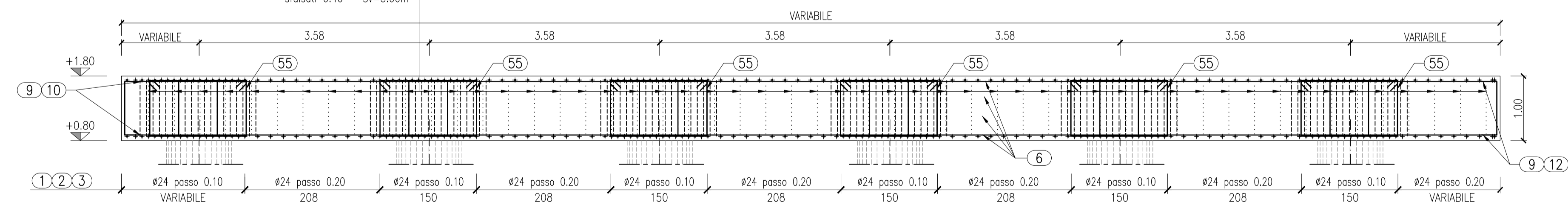
2 3 Barre #24 / 0.10  
2 3 Barre #24 / 0.20



SEZIONE A-A

0 0.5 2.5 5 m

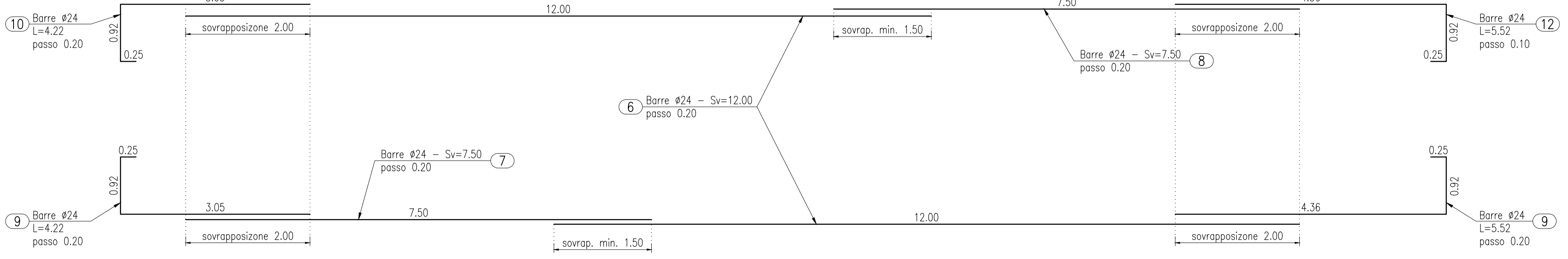
5 DISTANZIATORI #12/passo  
0.80 (trav.) x 0.80 (long.)  
stalsati 0.40 - Sv=3.00m



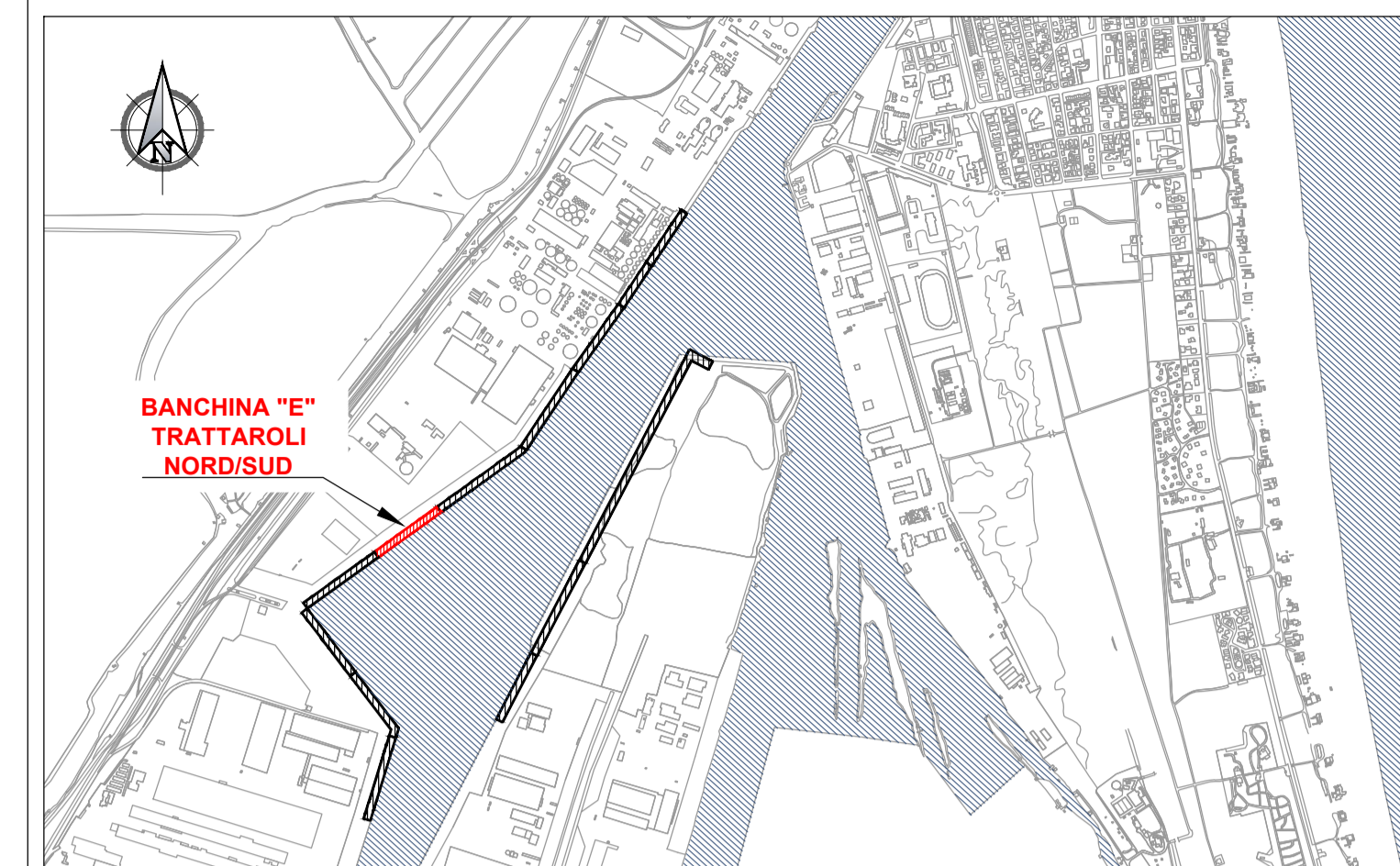
55 1+1 staffe #12 / Sv=4.24

56 staffe #12 / Sv=3.22

56a 1+1 staffe #12 / Sv=variabile da 4.18 a 3.46



PIANTA CHIAVE



NOTE

1. TUTTE LE COORDINATE SONO RIFERITE AL SISTEMA ETRS89 / UTM zone 32N
2. TUTTE LE QUOTE SONO ESPRESSE IN m E RIFERITE AL CAPOALDO IGM\* (RMN2).
3. TUTTE LE DIMENSIONI SONO ESPRESSE IN m SALVO OVE DIVERSAMENTE SPECIFICATO
4. LE DIMENSIONI DELLE NICCHIE PER L'ALLOGGIO DEI TIRANTI DI PROGETTO DOVRANNO ESSERE DIMENSIONATE E VERIFICATE IN BASE ALLA COMPONENTISTICA DEI TIRANTI ED ALLE ATTREZZATURE IMPIEGATE PER LA LORO REALIZZAZIONE.
5. PER LE PRESCRIZIONI DEI MATERIALI SI RIMANDA ALLA TAVOLA "1114-E-BAD-CA-03"
6. LE DIMENSIONI RAPPRESENTATE PER LA SAGOMA DELLE BARRE DI ARMATURA SONO LE DIMENSIONI ESTERNE MASSIME.

**HUB**  
PORTUALE  
ravenna



APPROFONDIMENTO CANALI CANDIANO E BAIONA, ADEGUAMENTO BANCHINE OPERATIVE ESISTENTI, NUOVO TERMINAL IN PENISOLA TRATTAROLI E RIUTILIZZO MATERIALE ESTRATTO IN ATTUAZIONE AL P.R.P VIGENTE 2007 - I FASE - PORTO DI RAVENNA

PROGETTO ESECUTIVO

oggetto BA-BANCHINA "E" - "F" - "G" - "H" - TRATTAROLI SUD/NORD  
STRUTTURE - CANTIERE E  
PLANIMETRIA E SEZIONE A-A - ARMATURA (TRATTAROLI NORD)

file 1114-E-BAE-STR-AR-01-0.dwg codice 1114-E-BAE-STR-AR-01-0 scala 1:50

Revisione	data	causale	redatto	verificato	approvato
0	15/09/2021	Emissione per approvazione	Longo	Marcolini	Busola

responsabile delle integrazioni Specialistiche: **Ing. Lucia de Angelis**  
responsabile del Procedimento: **Ing. Matteo Graziani**

committente **Autorità di Sistema Portuale del Mare Adriatico centro settentrionale** contraente generale **Consorzio Stabile Grandi Lavori S.c.r.l.**

**Dredging International**

progettisti **TECINTAL**

**F&M** ingegneria

**SISPI** ingegneria

Direttore Tecnico **Dott. Ing. Filippo Busola** Direttore Tecnico **Dott. Ing. Tommaso Tassi** Direttore Tecnico **Dott. Ing. Marco Di Stefano**