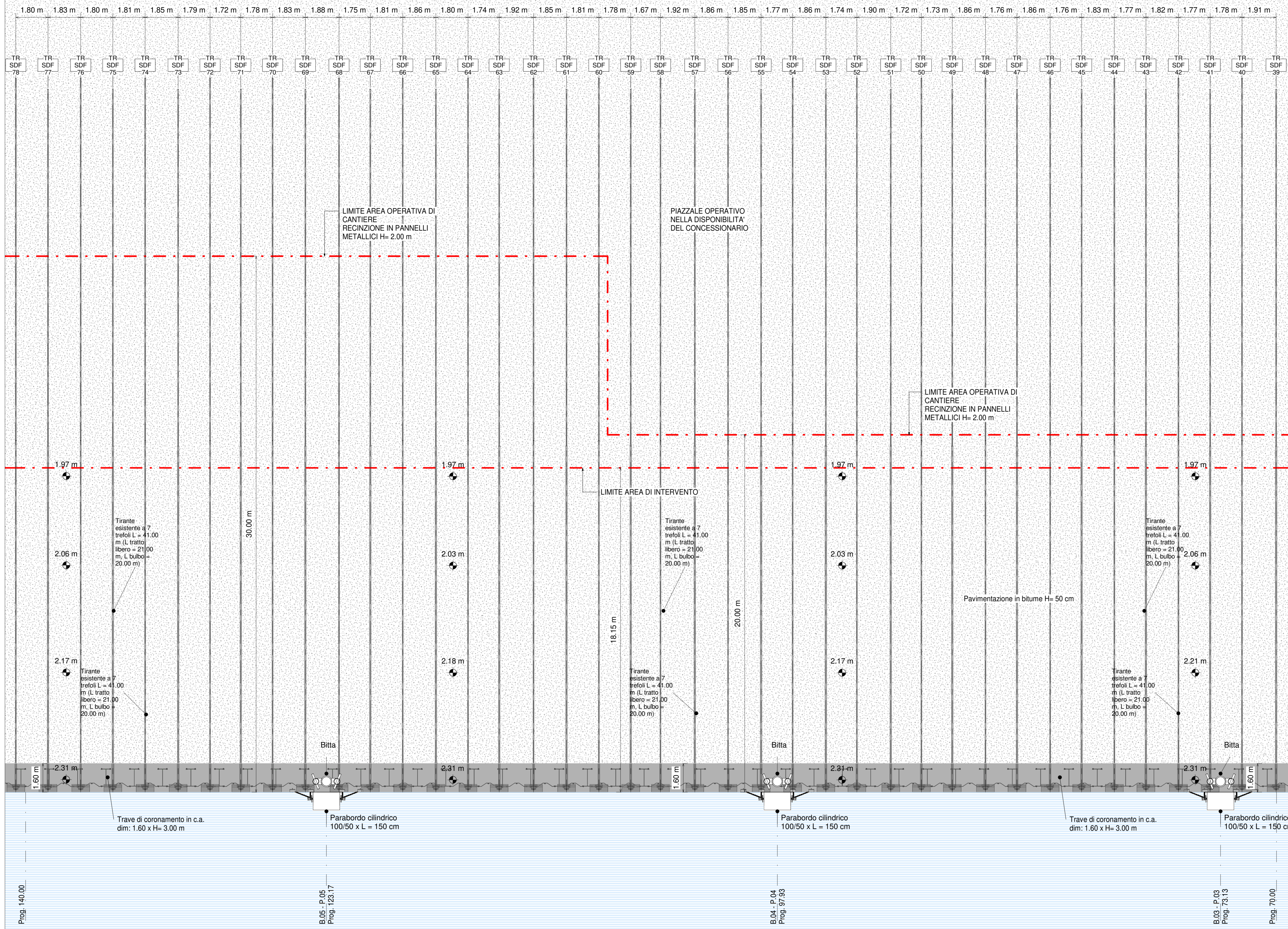
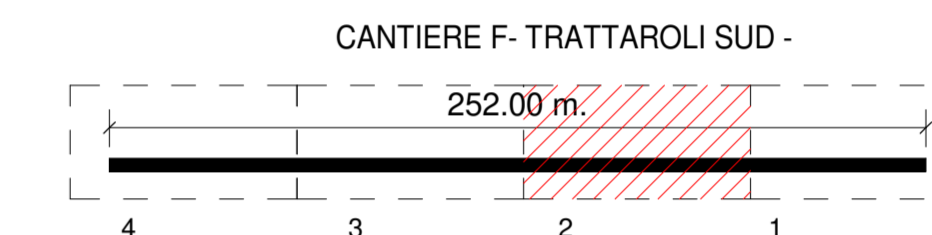


RILIEVO SDF DA PROG. 70.00 A PROG. 140.00



KEYPLAN 1:25000



NOTE

1. TUTTE LE COORDINATE SONO RIFERITE AL SISTEMA ETRS89 / UTM zone 32N
2. TUTTE LE QUOTE SONO ESPRESSE IN m E RIFERITE AL CAPOSALDO IGM* (RMN2)
3. LIVELLO MEDIO MARE LOCALE (l.m.m.) = +0.06 m RISPETTO AL CAPOSALDO IGM* (RMN2)
4. TUTTE LE DIMENSIONI SONO ESPRESSE IN m SALVO OVE DIVERSAMENTE SPECIFICATO
5. IN ROSSO SONO INDICATE LE OPERE DI PROGETTO

HUB PORTUALE ravenna



APPROFONDIMENTO CANALI CANDIANO E BAIONA, ADEGUAMENTO BANCINE OPERATIVE ESISTENTI, NUOVO TERMINAL IN PENISOLA TRATTAROLI E RIUTILIZZO MATERIALE ESTRATTO IN ATTUAZIONE AL P.R.P. VIGENTE 2007 - I FASE - PORTO DI RAVENNA

PROGETTO ESECUTIVO

oggetto **BA - BANCHINA "F" - TRATTAROLI SUD**
ELABORATI GRAFICI GENERALI
PIANTA SDF - INQ. 2

file **1114-E-BAF-STR-PI-02-0** codice **1114-E-BAF-STR-PI-02-0** scala **1 : 100**

Revisione	data	causale	redatto	verificato	approvato
0	28/07/2021	Prima emissione	E. Sena	A. Longo	M. Di Stefano

responsabile delle Integrazioni Specialistiche: Ing. Lucia de Angelis

responsabile del Procedimento: Ing. Matteo Graziani

committente **Autorità di Sistema Portuale del Mare Adriatico centro settentrionale**

consorzio generale **Consorzio Stabile Grandi Lavori S.c.r.l.**

consorzio generale **Dredging International**

progettisti **CEGINTRA**

progettisti **F&M ingegneria**

progettisti **SISPI**

