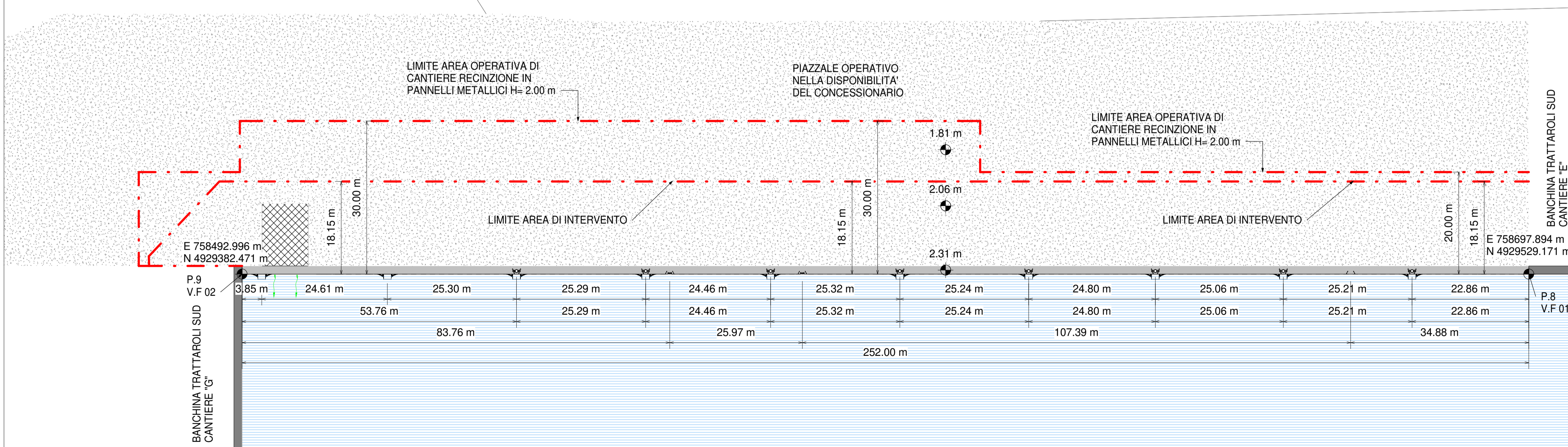


Keyplan 1: 25000

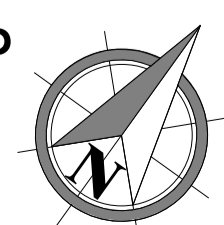
NOTE

1. TUTTE LE COORDINATE SONO RIFERITE AL SISTEMA ETRS89 / UTM zone 32N
2. TUTTE LE QUOTE SONO ESPRESSE IN m E RIFERITE AL CAPOSALDO IGM* (RMN2)
3. LIVELLO MEDIO MARE LOCALE (l.m.m.) = +0.06 m RISPETTO AL CAPOSALDO IGM* (RMN2)
4. TUTTE LE DIMENSIONI SONO ESPRESSE IN m SALVO OVE DIVERSAMENTE SPECIFICATO
5. IN ROSSO SONO INDICATE LE OPERE DI PROGETTO



Planimetria generale Stato di Progetto SDP

1 : 500



HUB PORTUALE ravenna



APPROFONDIMENTO CANALI CANDIANO E BAIONA, ADEGUAMENTO BANCHINE OPERATIVE ESISTENTI, NUOVO TERMINAL IN PENISOLA TRATTAROLI E RIUTILIZZO MATERIALE ESTRATTO IN ATTUAZIONE AL P.R.P VIGENTE 2007 - I FASE - PORTO DI RAVENNA

PROGETTO ESECUTIVO

oggetto **BA - BANCHINA "F" - TRATTAROLI SUD**
ELABORATI GRAFICI GENERALI
PLANIMETRIA GENERALE STATO DI PROGETTO SDP

file	1114-E-BAF-STR-PL-03-0	codice	1114-E-BAF-STR-PL-03-0	scala	1 : 500
Revisione	0	data	28/07/2021	causale	Prima emissione
		redatto	E. Sena	verificato	A. Longo
		approvato	M. Di Stefano		

responsabile delle Integrazioni Specialistiche: **Ing. Lucia de Angelis**
responsabile del Procedimento: **Ing. Matteo Graziani**

committente **Autorità di Sistema Portuale del Mare Adriatico centro settentrionale**

contraente generale **Consorzio Stabile Grandi Lavori S.e.c.l.**

Dredging International

progettisti **TECNOFAS**

FCM Ingegneria

SISPI

TECNOFAS Technical S.p.A. Via Carlo Cattaneo, 20 37121 Verona
Direttore Tecnico Dott. Ing. Filippo Busola

FCM Via Magenta 8/A Via Valdesera 8/70 30035 Mirano (VI)
Direttore Tecnico Dott. Ing. Tommaso Tassi

SISPI SISR srl Via Piangenti 11 30121 Venezia
Direttore Tecnico Dott. Ing. Marco Di Stefano