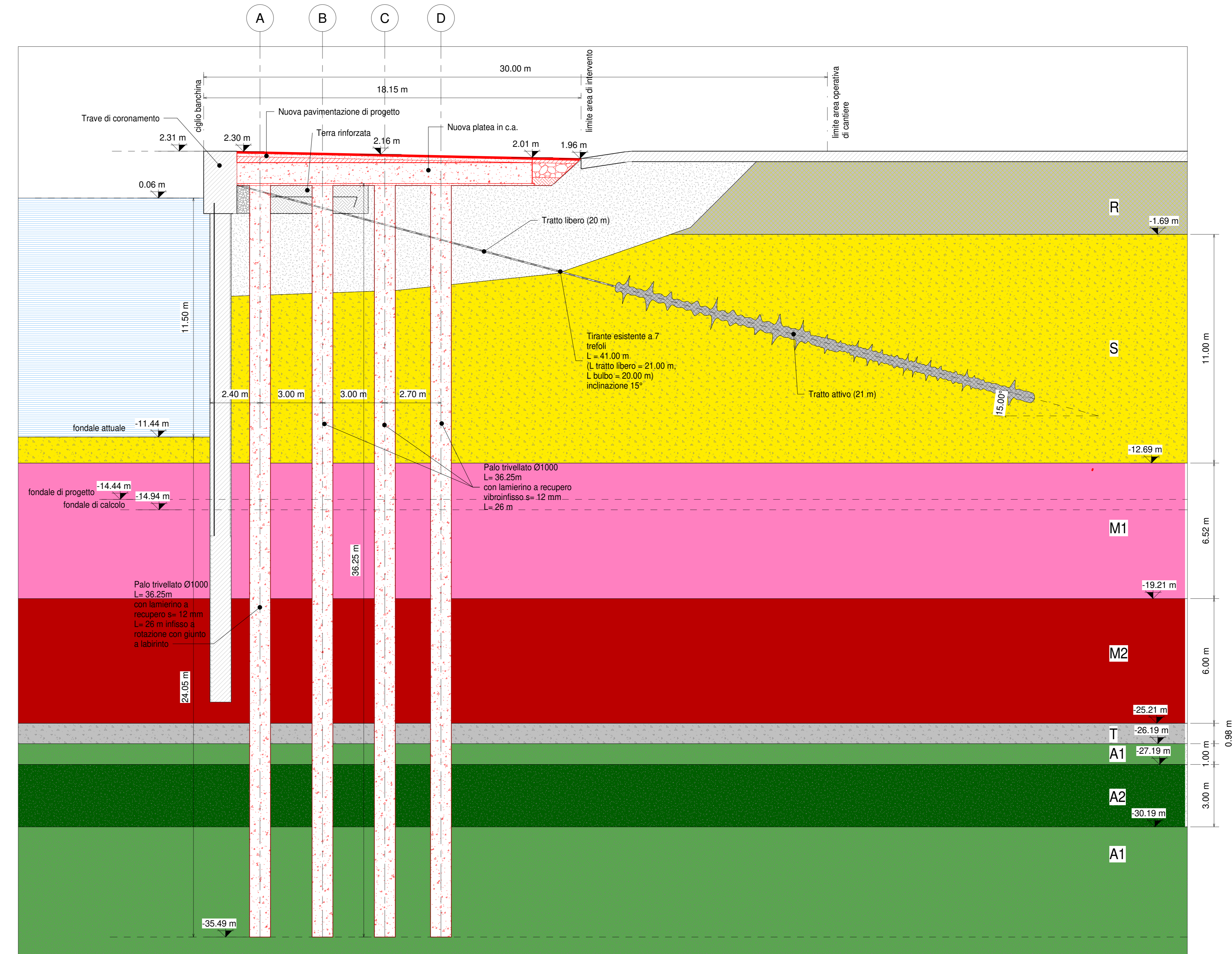
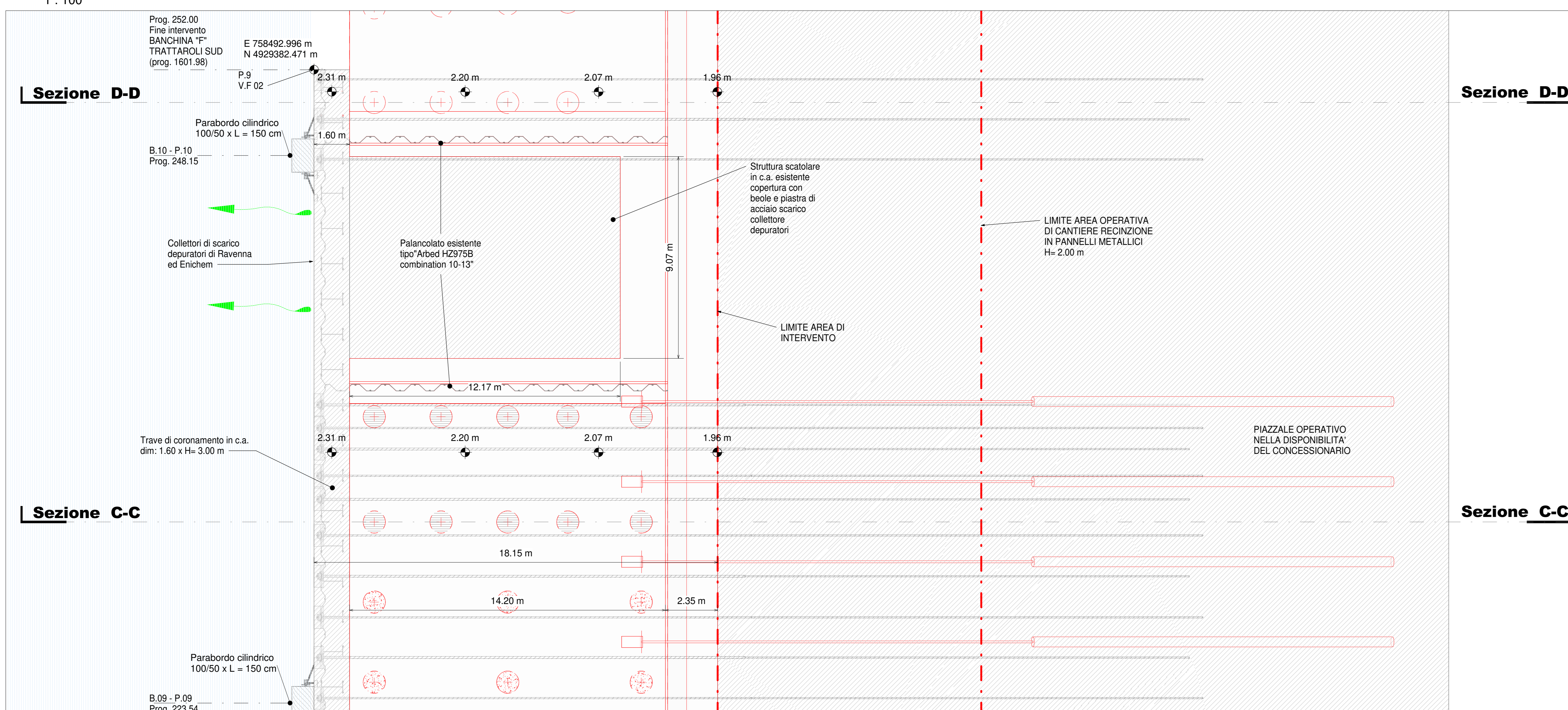


Sezione C-C  
1 : 100



Sezione D-D  
1 : 100



Stralcio planimetrico - stato di progetto SDP  
1 : 100

LEGENDA GEOLOGICA	
R	<b>Depositi antropici (Attuale)</b> Depositi eterogenei connessi con attività antropica e costituiti da: 1) terreni a granulometria variabile prevalentemente sabbie limose e ghiaie sabbiose con presenza di sfalci e lamiere, attribuiti alla realizzazione di opere superficiali quali piazzali, vallette e con un spessore massimo di 2,3 m; 2) calcinacci anche a profondità elevata (entro i 10-14 metri dal p.c.), attribuiti ad opere di consolidamento esistenti (gali, tranci, jet grouting ecc.); inglobate all'interno del terreno naturale, ed interrotte in profondità dai saggi; 3) materiali liofilici di natura prevalentemente calcarea, attribuibili a scogliere (opere marittime).
P	<b>Depositi di palude (Diacone)</b> Limo da argilloso a con argilla debolmente sabbioso, presenza dispersa di sostanza organica.
S	<b>Depositi di cordone litorale - Associazione di Facies "S" (Clocione)</b> Deposito di natura sabbiosa ma con la parte inferiore dell'unità, costituita da sabbie fossilifere fini e finissime e/o rare intercalazioni limose limitate alla porzione basale della litocolumna. La porzione superiore consiste in sabbie da fini a grossolane con locale presenza di ghiaie molto scarse e abbondanti boccioni di molluschi. (Sottosistema di Ravenna).
M1	<b>Depositi di prodelta e transizione alla piattaforma - Associazione di Facies "M" (Clocione)</b> Deposito limoso-argilloso e argilloso limoso grigio. Questa unità presenta una marcata geometria curvilinea e comprende due litocolumne: quella inferiore è caratterizzata dall'alternanza litica, di argille e argille limose grigie con sabbie finissime con abbondanti macrofossili, in genere gastropodi marini, concentrati in livelli stratigrafici ben definiti. La porzione superiore, più dominante verso il mare, costituisce la parte intermedia e sommitale dell'associazione di facies. Presenta caratteristiche litologiche simili a quella inferiore ma con un maggiore contenuto in argilla e con la presenza di frammenti di legno e resti vegetali. (Sottosistema di Ravenna).
M2	<b>Depositi di barriera trasgressiva - Associazione di Facies "T" (Clocione)</b> Deposito di natura prevalentemente sabbiosa di colore grigiastro costituito internamente da un crostone conchigliare di 5-20 cm di spessore passante verso l'alto a sabbie fini e finissime fossilifere, con subordinate intercalazioni di argille limose. (Sottosistema di Ravenna).
A1	<b>Depositi di piana alluvionale - Associazione di Facies "A" (Pleistocene)</b> Si tratta di depositi alluvionali pleistocenici comprendenti argille limose, argille, limi argillosi molto consistenti e con livelli di sabbia fine limosa adensata. La colorazione varia dal grigio azzurro, all'azzurro verdastro e all'ocra-giallastro; possono essere presenti anche patine nerastre. (Sottosistema di Ravenna).
A2	

- NOTE**
- TUTTE LE COORDINATE SONO RIFERITE AL SISTEMA ETRS89 / UTM zona 32N
  - TUTTE LE QUOTE SONO ESPRESSE IN m E RIFERITE AL CAPOALDO IGM\* (RMN2)
  - LIVELLO MEDIO MARE LOCALE (m.m.) = +0,06 m RISPETTO AL CAPOALDO IGM\* (RMN2)
  - TUTTE LE DIMENSIONI SONO ESPRESSE IN m SALVO OVE DIVERSAMENTE SPECIFICATO
  - IN ROSSO SONO INDICATE LE OPERE DI PROGETTO

**HUB PORTUALE ravenna**

Autore di Sistema Portuale del Mare Adriatico centro settentrionale

APPROFONDIMENTO CANALI CANDIANO E BAIONA, ADEGUAMENTO BANCHINE OPERATIVE ESISTENTI, NUOVO TERMINAL IN PENISOLA TRATTAROLI E RUTILIZZO MATERIALE ESTRATTO IN ATTUAZIONE AL P.R.P. VIGENTE 2007 - I FASE - PORTO DI RAVENNA

**PROGETTO ESECUTIVO**

oggetto: BA - BANCHINA "F" - TRATTAROLI SUD  
ELABORATI GRAFICI GENERALI  
SEZIONI TIPO SDP IN CORRISPONDENZA DELLO SCOLMATORE  
FOGNARIO

codice: 1114-E-BAF-STR-ST-04-0

scala: 1 : 100

Revisione	Data	Autore	Verificatore	Approvatore
0	28/07/2021	Prima emissione	E. Sena	A. Longo M. Di Stefano

responsabile delle integrazioni Specialistiche: Ing. Lucia de Angelis

responsabile del Procedimento: Ing. Matteo Graziani

committente: **Consorzio Stabile Grandi Lavori S.p.A.**

contraente generale: **Consorzio Stabile Grandi Lavori S.p.A.**

progettisti: **SPERITAPAL**, **F&M ingegneria**, **SISP**

co-progettisti: **Geotecniche**, **Geotecniche**, **Geotecniche**

direttore tecnico: **Dott. Ing. Filippo Busola**

direttore tecnico: **Dott. Ing. Tommaso Tassi**

direttore tecnico: **Dott. Ing. Marco Di Stefano**