

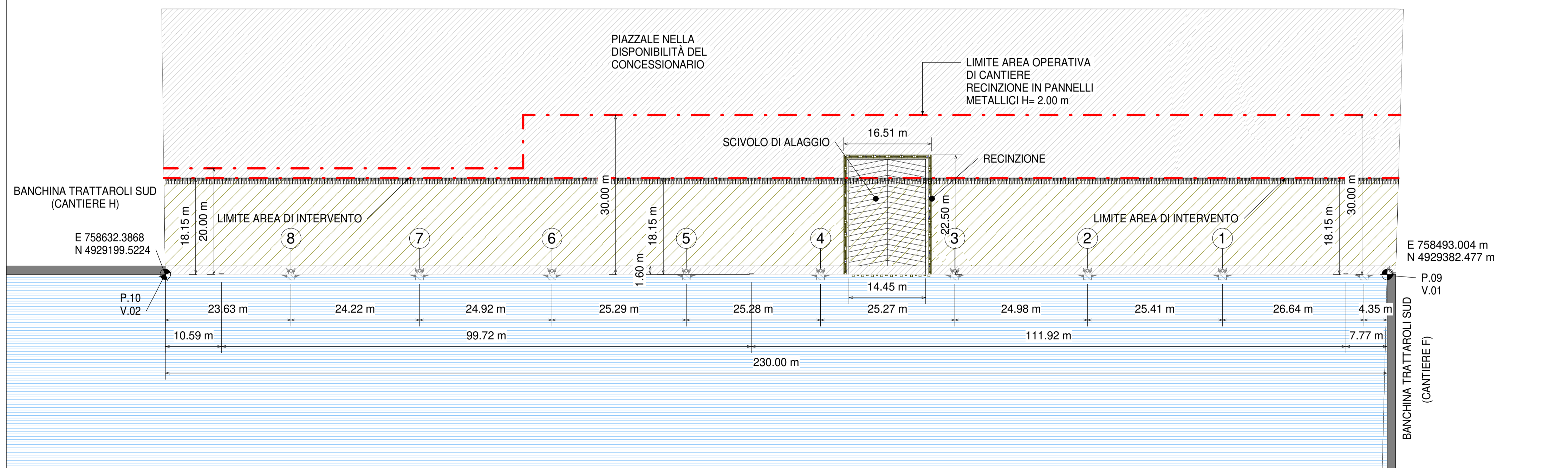
Keyplan 1: 25000

**LEGENDA**

- - -	Limite area di cantiere
⊙ n°	n° Bitta
	Scavi
	Demolizioni strutture in c.a.
	Esistente

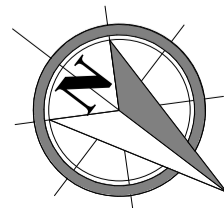
**NOTE**

1. TUTTE LE COORDINATE SONO RIFERITE AL SISTEMA ETRS89 / UTM zone 32N
2. TUTTE LE QUOTE SONO ESPRESSE IN m E RIFERITE AL CAPOSALDO IGM\* (RMN2)
3. LIVELLO MEDIO MARE LOCALE (l.m.m.) = +0.06 m RISPETTO AL CAPOSALDO IGM\* (RMN2)
4. TUTTE LE DIMENSIONI SONO ESPRESSE IN m SALVO OVE DIVERSAMENTE SPECIFICATO
5. IN ROSSO SONO INDICATE LE OPERE DI PROGETTO



Planimetria generale delle demolizioni e degli scavi

1 : 500



**HUB**  
PORTUALE  
ravenna



APPROFONDIMENTO CANALI CANDIANO E BAIONA, ADEGUAMENTO BANCHINE OPERATIVE ESISTENTI, NUOVO TERMINAL IN PENISOLA TRATTAROLI E RIUTILIZZO MATERIALE ESTRATTO IN ATTUAZIONE AL P.R.P VIGENTE 2007 - I FASE - PORTO DI RAVENNA

**PROGETTO ESECUTIVO**

oggetto **BA- BANCHINA "G" - TRATTAROLI SUD**  
ELABORATI GRAFICI GENERALI  
PLANIMETRIA GENERALE DELLE DEMOLIZIONI E DEGLI SCAVI

file	1114-E-BAG-DEM-PL-01-0	codice	1114-E-BAG-DEM-PL-01-0	scala	Come indicato
Revisione	0	data	28/07/2021	causale	Prima emissione
		redatto	E. Sena	verificato	A.Longo
		approvato	M. Di Stefano		

responsabile delle Integrazioni Specialistiche: **Ing. Lucia de Angelis**  
responsabile del Procedimento: **Ing. Matteo Graziani**

committente contraente generale

progettisti