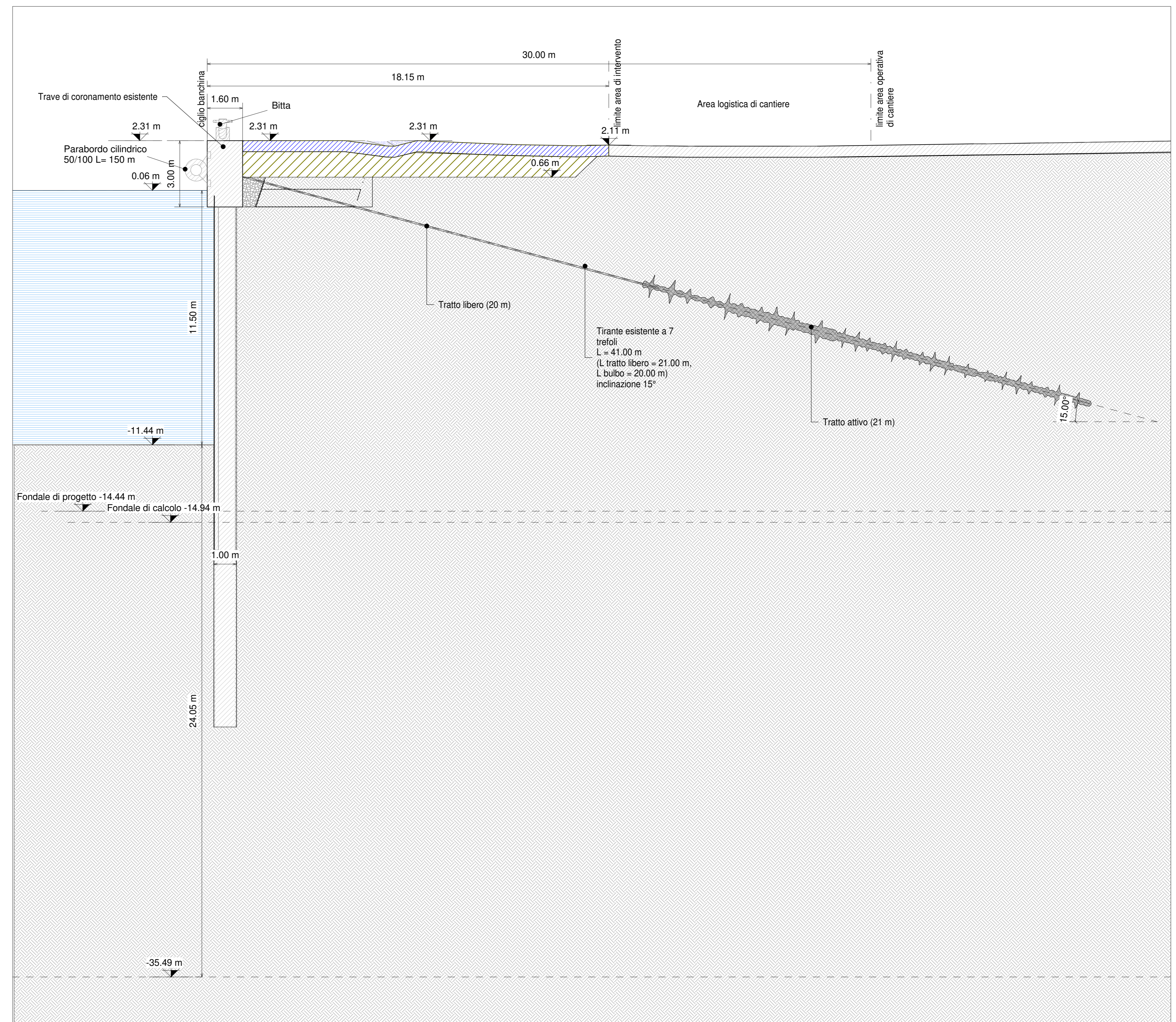


Sezione A-A - Demolizioni

1 : 100



Sezione B-B - Demolizioni

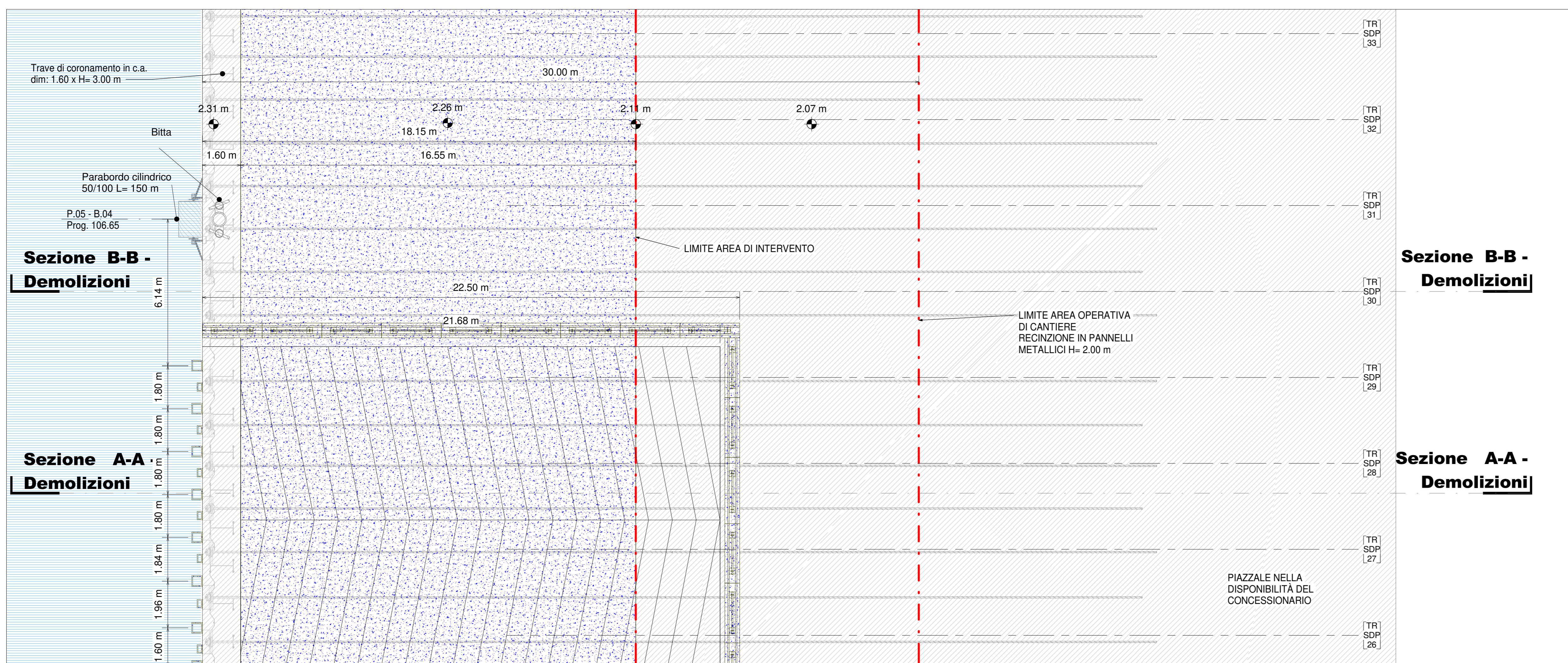
1 : 100

LEGENDA

- - -	Limite area di cantiere
[diagonal lines]	Scavi
[cross-hatch]	Demolizioni strutture in c.a.
[blue cross-hatch]	Demolizione pavimentazione bituminosa
[diagonal lines]	Esistente

NOTE

1. TUTTE LE COORDINATE SONO RIFERITE AL SISTEMA ETRS89 / UTM zone 32N
2. TUTTE LE QUOTE SONO ESPRESSE IN m E RIFERITE AL CAPOSALDO IGM* (RMN2)
3. LIVELLO MEDIO MARE LOCALE (l.m.m.) = +0.06 m RISPETTO AL CAPOSALDO IGM* (RMN2)
4. TUTTE LE DIMENSIONI SONO ESPRESSE IN m SALVO OVE DIVERSAMENTE SPECIFICATO
5. IN ROSSO SONO INDICATE LE OPERE DI PROGETTO



Stralcio planimetrico scavi e demolizioni

1 : 100

HUB PORTUALE ravenna

APPROFONDIMENTO CANALI CANDIANO E BAIONA, ADEGUAMENTO BANCHINE OPERATIVE ESISTENTI, NUOVO TERMINAL IN PENISOLA TRATTAROLI E RIUTILIZZO MATERIALE ESTRATTO IN ATTUAZIONE AL P.R.P VIGENTE 2007 - I FASE - PORTO DI RAVENNA

PROGETTO ESECUTIVO

oggetto **BA- BANCHINA "G" - TRATTAROLI SUD**
ELABORATI GRAFICI GENERALI
SEZIONI CARATTERISTICHE DELLE DEMOLIZIONI E DEGLI SCAVI

file **1114-E-BAG-DEM-SZ-01-0** codice **1114-E-BAG-DEM-SZ-01-0** scala **Come indicato**

Revisione	data	causato	redatto	verificato	approvato
0	28/07/2021	Prima emissione	E. Sena	A.Longo	M. Di Stefano

responsabile delle Integrazioni Specialistiche: **Ing. Lucia de Angelis**

responsabile del Procedimento: **Ing. Matteo Graziani**

committente: **Autorità di Sistema Portuale del Mare Adriatico centro settentrionale**

contraente generale: **Consorzio Stabile Grandi Lavori S.c.s.l.**

progettisti: **INGENIERIA**

INGENIERIA

Tecnica S.p.A.
Via L. Cadorna, 10
48013 Ravenna (RA)

Direttore Tecnico
Dott. Ing. Filippo Busola

CONSORZIO STABILE GRANDI LAVORI S.c.s.l.

Consorzio Stabile Grandi Lavori S.p.A.
Via S. Maria, 10
48013 Ravenna (RA)

Direttore Tecnico
Dott. Ing. Tommaso Tassi

SISPI

SISPI S.p.A.
Via S. Maria, 10
48013 Ravenna (RA)

Direttore Tecnico
Dott. Ing. Marco Di Stefano