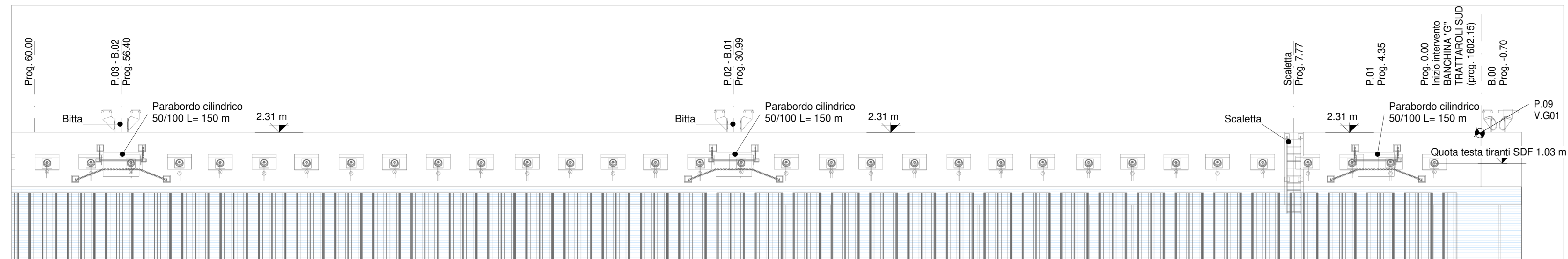


Profilo banchina
1 : 500

TRATTO 1
0.00 - 60.00 m



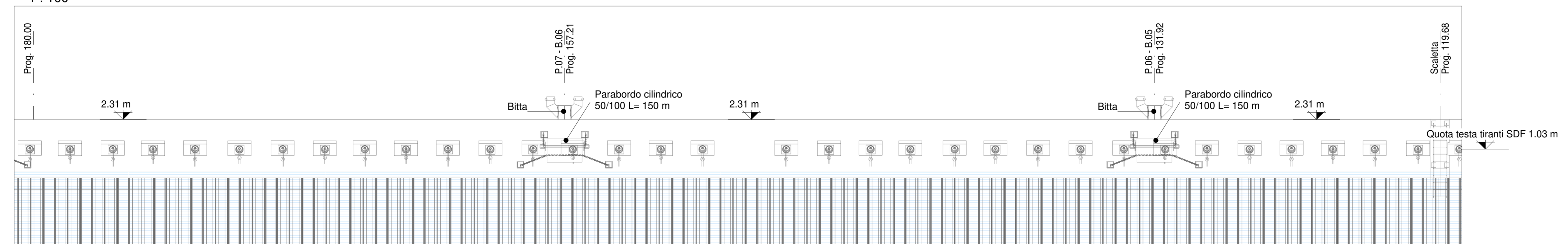
Dettaglio - 1
1 : 100

TRATTO 2
60.00 - 119.68 m



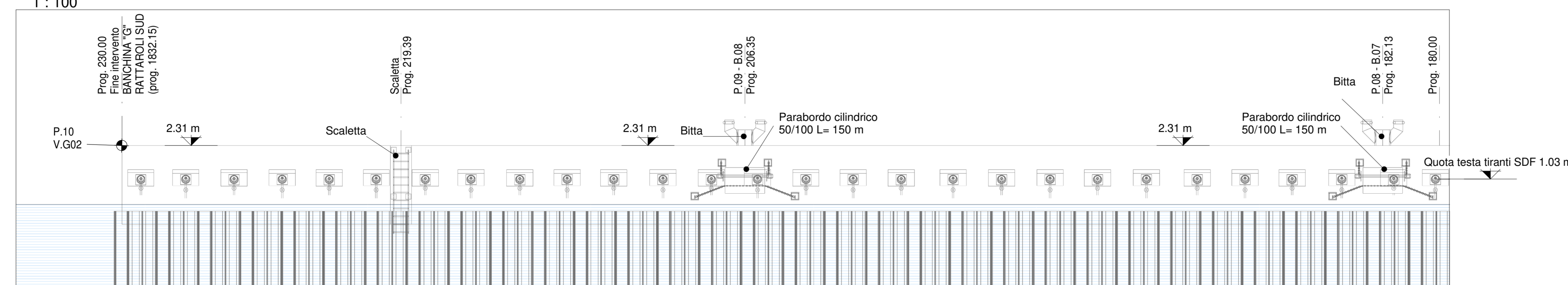
Dettaglio - 2
1 : 100

TRATTO 3
119.68 - 180.00 m



Dettaglio - 3
1 : 100

TRATTO 4
180.00 - 230.00 m



Dettaglio - 4
1 : 100

NOTE

1. TUTTE LE COORDINATE SONO RIFERITE AL SISTEMA ETRS89 / UTM zone 32N
2. TUTTE LE QUOTE SONO ESPRESSE IN m E RIFERITE AL CAPOSALDO IGM* (RMN2)
3. LIVELLO MEDIO MARE LOCALE (l.m.m.) = +0.06 m RISPETTO AL CAPOSALDO IGM* (RMN2)
4. TUTTE LE DIMENSIONI SONO ESPRESSE IN m SALVO OVE DIVERSAMENTE SPECIFICATO
5. IN ROSSO SONO INDICATE LE OPERE DI PROGETTO



Autorità di Sistema Portuale del Mare Adriatico centro settentrionale
PORTO DI RAVENNA
APPROFONDIMENTO CANALI CANDIANO E BAIONA, ADEGUAMENTO BANCHINE OPERATIVE ESISTENTI, NUOVO TERMINAL IN PENISOLA TRATTAROLI E RIUTILIZZO MATERIALE ESTRATTO IN ATTUAZIONE AL P.R.P. VIGENTE 2007 - I FASE - PORTO DI RAVENNA

PROGETTO ESECUTIVO

oggetto BA- BANCHINA "G" - TRATTAROLI SUD ELABORATI GRAFICI GENERALI PROFILO GENERALE DELLA BANCHINA - SDF					
file	1114-E-BAG-STR-PF-01-0	codice	1114-E-BAG-STR-PF-01-0	scala	Come indicato
Revisione	data	causale	redatto	verificato	approvato
0	28/07/2021	Prima emissione	E. Sena	A.Longo	M. Di Stefano

responsabile delle Integrazioni Specialistiche: Ing. Lucia de Angelis
responsabile del Procedimento: Ing. Matteo Graziani

committente:

contraente generale:

progettisti:

Direttore Tecnico: Dott. Ing. Filippo Busola
Direttore Tecnico: Dott. Ing. Tommaso Tassi
Direttore Tecnico: Dott. Ing. Marco Di Stefano