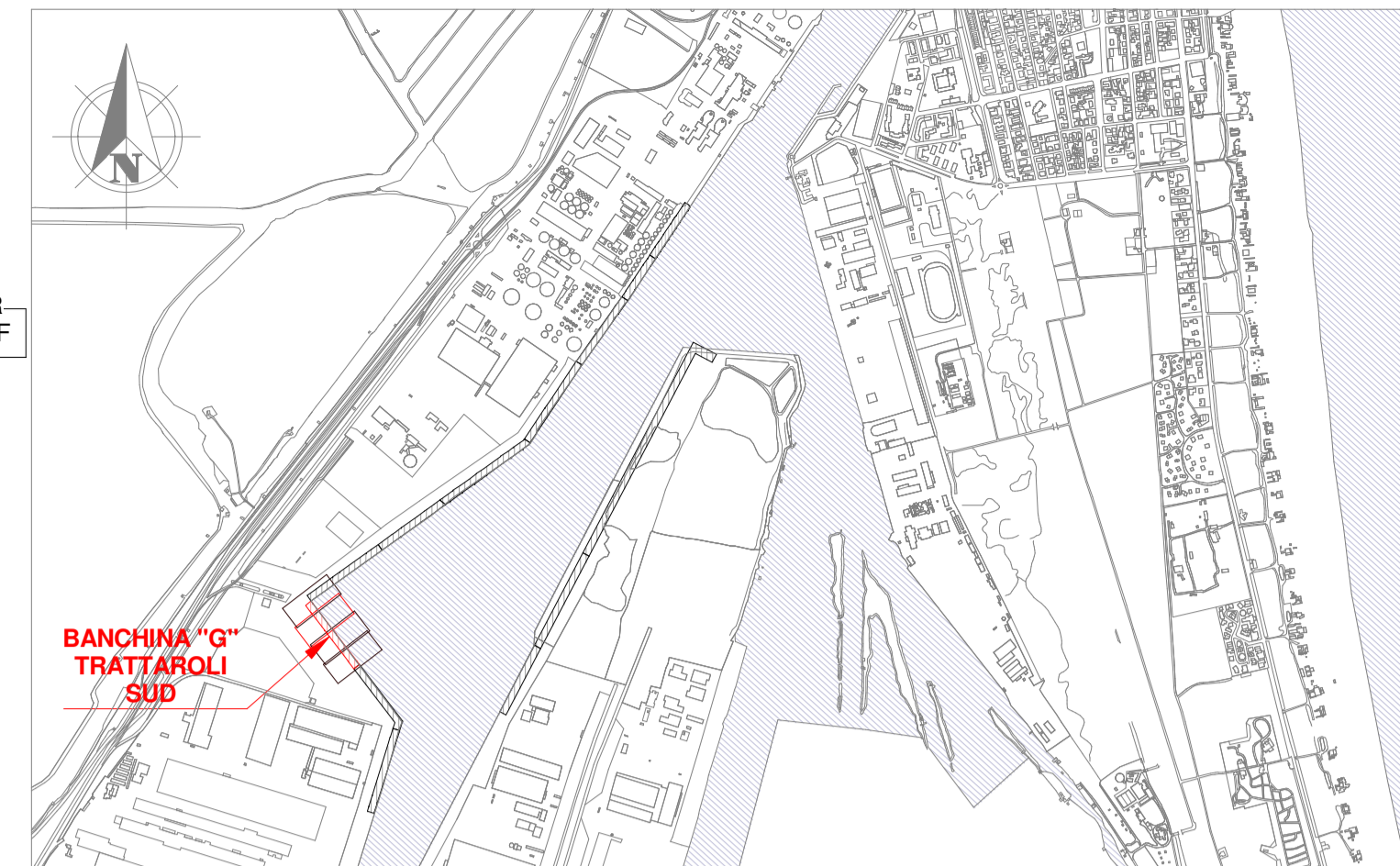
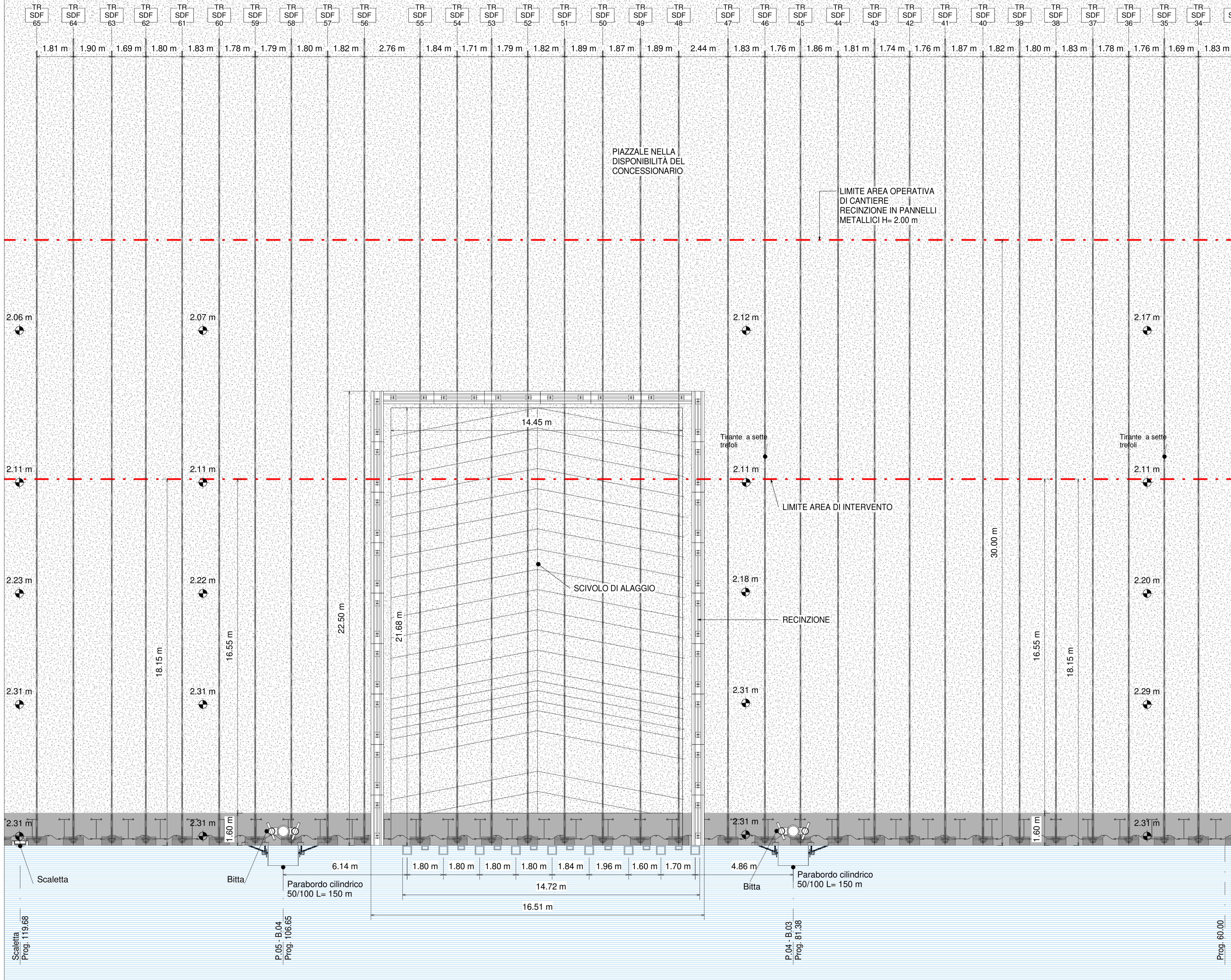
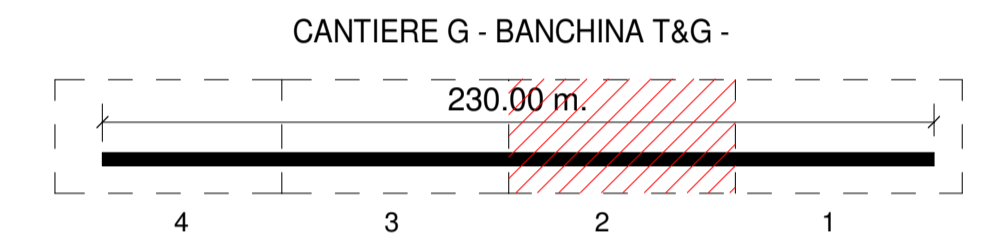


RILIEVO SDF DA PROG. 60.00 A PROG. 119.68



KEYPLAN 1:25000



NOTE

1. TUTTE LE COORDINATE SONO RIFERITE AL SISTEMA ETRS89 / UTM zone 32N
2. TUTTE LE QUOTE SONO ESPRESSE IN m E RIFERITE AL CAPOSALDO IGM* (RMN2)
3. LIVELLO MEDIO MARE LOCALE (l.m.m.) = +0.06 m RISPETTO AL CAPOSALDO IGM* (RMN2)
4. TUTTE LE DIMENSIONI SONO ESPRESSE IN m SALVO OVE DIVERSAMENTE SPECIFICATO
5. IN ROSSO SONO INDICATE LE OPERE DI PROGETTO



APPROFONDIMENTO CANALI CANDIANO E BAIONA, ADEGUAMENTO BANCHE OPERATIVE ESISTENTI, NUOVO TERMINAL IN PENISOLA TRATTAROLI E RIUTILIZZO MATERIALE ESTRATTO IN ATTUAZIONE AL P.R.P VIGENTE 2007 - I FASE - PORTO DI RAVENNA

PROGETTO ESECUTIVO

oggetto BA - BANCHINA "G" - TRATTAROLI SUD					
ELABORATI GRAFICI GENERALI					
PIANTA SDF- INQ. 2					
file	1114-E-BAG-STR-PI-02-0	codice	1114-E-BAG-STR-PI-02-0	scala	1 : 100
Revisione	data	causale	redatto	verificato	approvato
0	28/07/2021	Prima emissione	E. Sena	A.Longo	M. Di Stefano

responsabile delle Integrazioni Specialistiche: Ing. Lucia de Angelis
 responsabile del Procedimento: Ing. Matteo Graziani

committente Autorità di Sistema Portuale del Mare Adriatico centro settentrionale contraente generale Consorzio Stabile Grandi Lavori S.e.c.l.

Dredging International

progettisti TECINTAL FOM SISPI

Tecintal S.p.A. Via Carlo Cattaneo, 20 37121 Verona
 Direttore Tecnico Dott. Ing. Filippo Busola

FOM Ingegneria Via Magliana 20 00158 Roma (RM)
 Direttore Tecnico Dott. Ing. Tommaso Tassi

SISPI S.p.A. Via Piangini 11 00187 Roma
 Direttore Tecnico Dott. Ing. Marco Di Stefano

Pianta SDF - Inq.2
1 : 100

