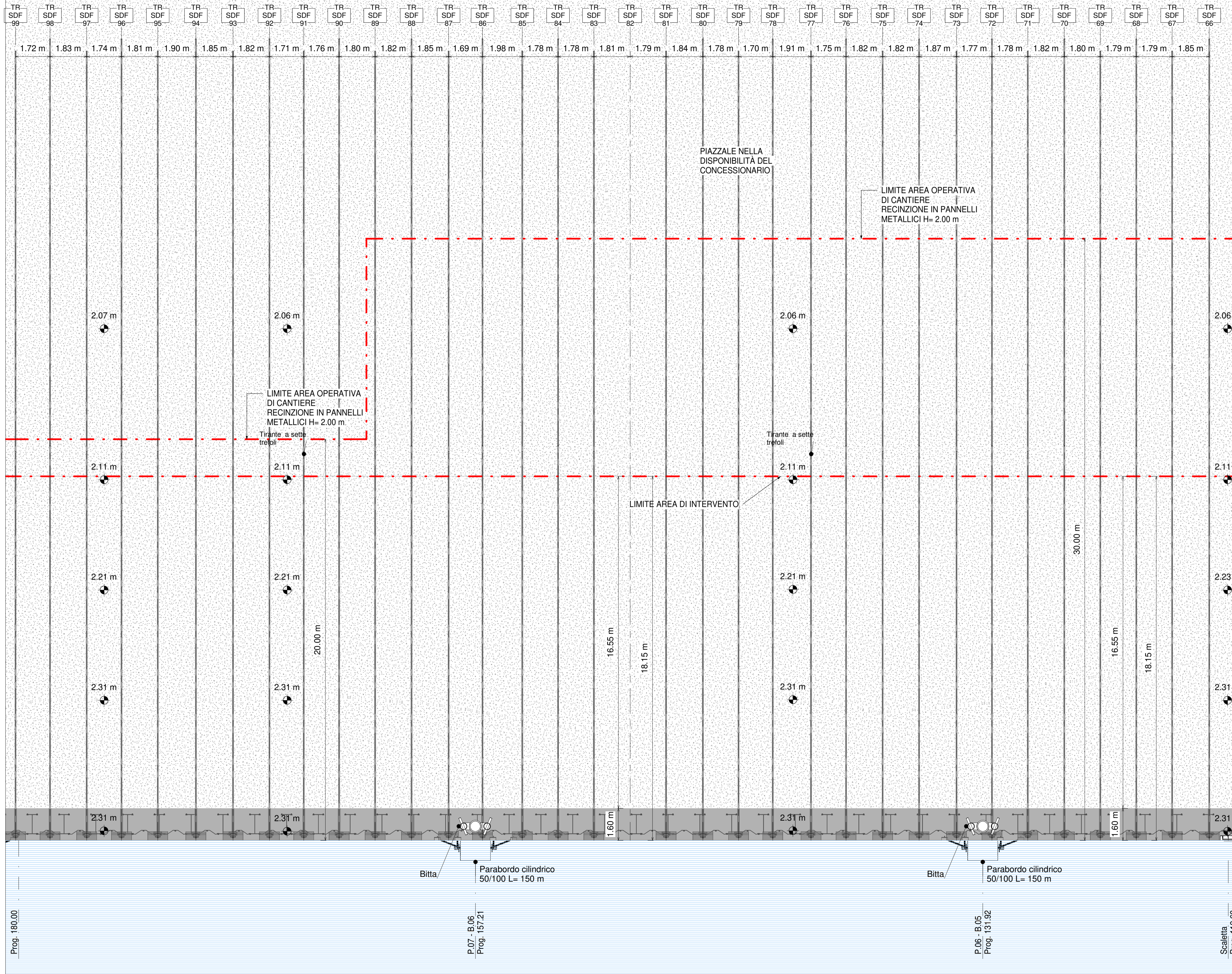
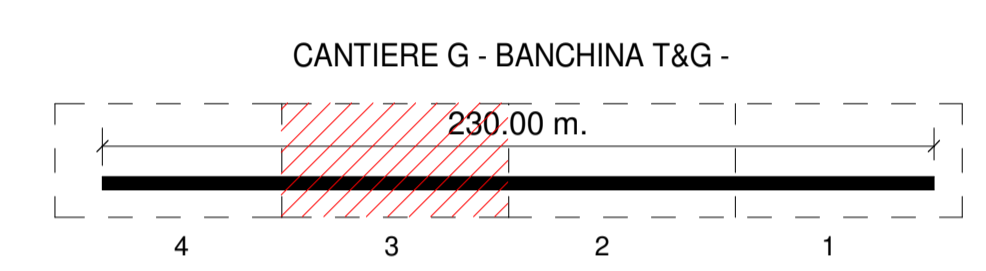


# RILIEVO SDF DA PROG. 119.68 A PROG. 180.00



KEYPLAN 1:25000



## NOTE

1. TUTTE LE COORDINATE SONO RIFERITE AL SISTEMA ETRS89 / UTM zone 32N
2. TUTTE LE QUOTE SONO ESPRESSE IN m E RIFERITE AL CAPOSALDO IGM\* (RMN2)
3. LIVELLO MEDIO MARE LOCALE (l.m.m.) = +0.06 m RISPETTO AL CAPOSALDO IGM\* (RMN2)
4. TUTTE LE DIMENSIONI SONO ESPRESSE IN m SALVO OVE DIVERSAMENTE SPECIFICATO
5. IN ROSSO SONO INDICATE LE OPERE DI PROGETTO



APPROFONDIMENTO CANALI CANDIANO E BAIONA, ADEGUAMENTO BANCHINE OPERATIVE ESISTENTI, NUOVO TERMINAL IN PENISOLA TRATTAROLI E RIUTILIZZO MATERIALE ESTRATTO IN ATTUAZIONE AL P.R.P VIGENTE 2007 - I FASE - PORTO DI RAVENNA

## PROGETTO ESECUTIVO

oggetto BA- BANCHINA "G" - TRATTAROLI SUD ELABORATI GRAFICI GENERALI PIANTA SDF- INQ. 3					
file	1114-E-BAG-STR-PI-03-0	codice	1114-E-BAG-STR-PI-03-0	scala	1 : 100
Revisione	0	data	28/07/2021	causale	Prima emissione
				redatto	E. Sena
				verificato	A.Longo
				approvato	M. Di Stefano

responsabile delle Integrazioni Specialistiche: Ing. Lucia de Angelis  
responsabile del Procedimento: Ing. Matteo Graziani

committente contraente generale

progettisti

Direttore Tecnico Dott. Ing. Filippo Busola  
Direttore Tecnico Dott. Ing. Tommaso Tassi  
Direttore Tecnico Dott. Ing. Marco Di Stefano

Pianta SDF - Inq.3  
1 : 100

