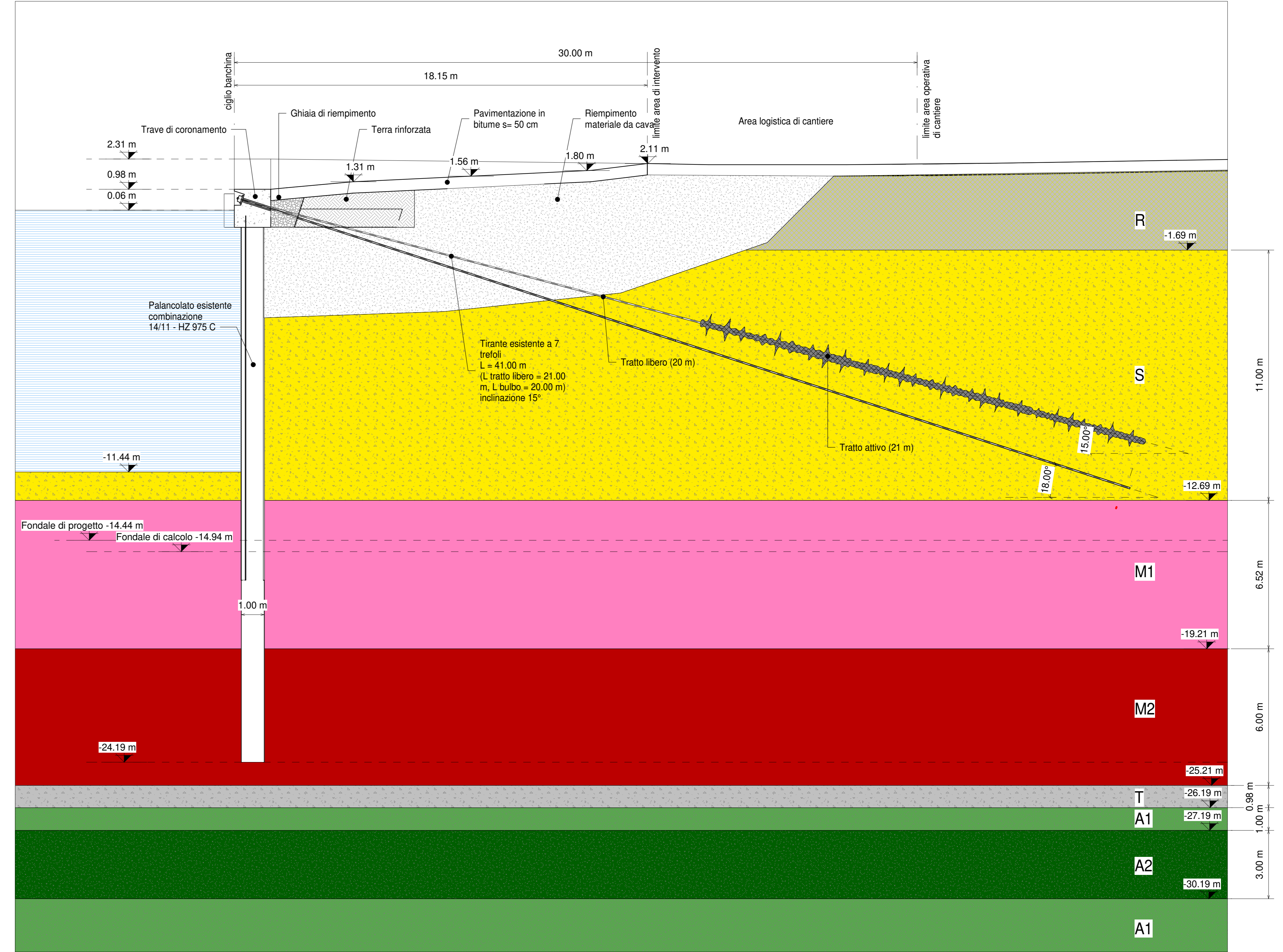
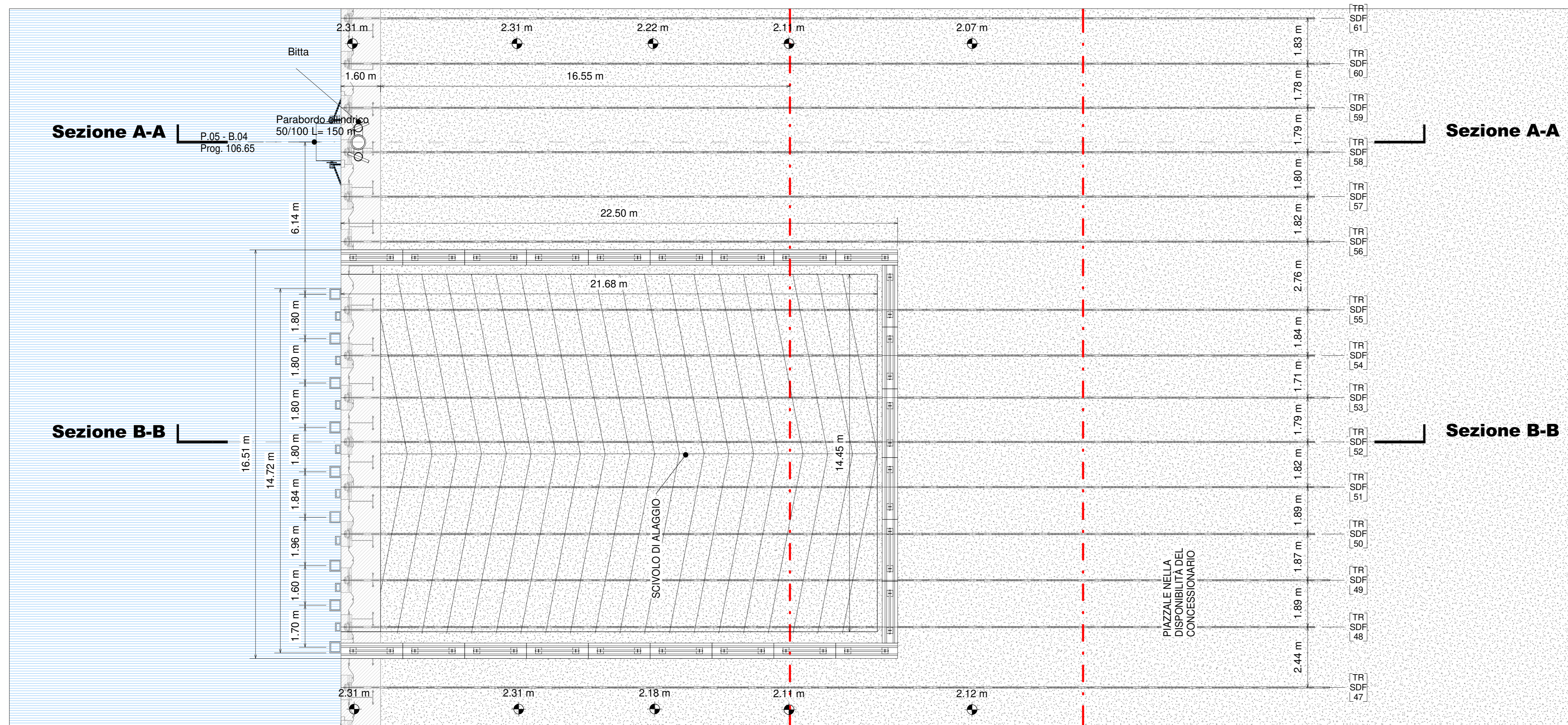


Sezione A-A
1 : 100



Sezione B-B
1 : 100



Stralcio planimetrico - Stato di Fatto SDF
1 : 100

| LEGENDA GEOLOGICA | |
|-------------------|---|
| R | Depositi antropici (Attuale) Depositi eterogenei correlati con l'attività antropica e costituiti da: 1) terreni a granulometria variabile prevalentemente sabbie limose e ghiaie sabbiose con presenza di sfalci e laterizi, attribuiti alla realizzazione di opere superficiali quali piazzali-vialità e con uno spessore massimo di 2-3 m; 2) calcestruzzi anche a profondità elevate (entro i 10-14 metri dal p.c.), attribuiti ad opere di consolidamento esistenti (pali, tiranti, jet-grouting ecc.), inglobate all'interno del terreno naturale, ed intercalate in profondità dai saggi; 3) materiali litoidi di natura prevalentemente calcarea, attribuibili a scogliere (opere marittime). |
| S | Depositi di cordone litorale - Associazione di Facies "S" (Clocene) Deposito di natura sabbiosa ma con la parte inferiore dell'unità, costituita da sabbie fossilifere fini e finissime e co rare intercalazioni limose limitate alla porzione basale della litofacies. La porzione superiore consiste in sabbie da fini a grossolane con locale presenza di ghieie molto appiattite e abbondanti bivalci di molluschi. (Subsistema di Ravenna). |
| M1 | Depositi di prodelta e transizione alla piattaforma - Associazione di Facies "M" (Clocene) Deposito limoso-argilloso e argilloso limoso grigio. Questa unità presenta una marcata geometria cuneiforme e comprende due litofacies: quella inferiore è caratterizzata dall'alternanza ritmica, decimetrica, di argille e argille limose grigie con sabbie finissime con abbondanti macrofossili, in genere gasteropodi marini, concentrati in livelli stratigrafici ben definiti. La porzione superiore, più dominante verso il mare, costituisce la parte intermedia e sommitale dell'associazione di facies. Presenta caratteristiche litologiche simili a quella inferiore ma con un maggiore contenuto in argilla e con la presenza di frammenti di legno e resti vegetali. (Subsistema di Ravenna). |
| T | Depositi di barriera trasgressiva - Associazione di Facies "T" (Clocene) Deposito di natura prevalentemente sabbiosa di colore grigiastro costituito inferiormente da un orizzonte conchigliare di 5-30 cm di spessore passante verso l'alto a sabbie fini e finissime fossilifere, con subordinate intercalazioni di argille limose. (Subsistema di Ravenna). |
| A1 | Depositi di piana alluvionale - Associazione di Facies "A" (Pleistocene) Si tratta di depositi alluvionali pleistocenici comprendenti argille limose, argille, limi argillosi molto consistenti e con livelli di sabbia fine limose addensata. La colorazione varia dal grigio azzurro, all'avana verdastro e all'ocra-giallastro; possono essere presenti anche patine nerastre. (Subsistema di Ravenna). |
| A2 | |

NOTE

- TUTTE LE COORDINATE SONO RIFERITE AL SISTEMA ETRS89 / UTM zone 32N
- TUTTE LE QUOTE SONO ESPRESSE IN m E RIFERITE AL CAPOALDO IGM* (RMN2)
- LIVELLO MEDIO MARE LOCALE (l.m.m.) = +0.06 m RISPETTO AL CAPOALDO IGM* (RMN2)
- TUTTE LE DIMENSIONI SONO ESPRESSE IN m SALVO OVE DIVERSAMENTE SPECIFICATO
- IN ROSSO SONO INDICATE LE OPERE DI PROGETTO

HUB PORTUALE ravenna
 Autorità di Sistema Portuale del Mare Adriatico centro settentrionale
 APPROFONDIMENTO CANALI CANDIANO E BAIONA, ADEGUAMENTO BANCHE OPERATIVE ESISTENTI, NUOVO TERMINAL IN PENISOLA TRATTAROLI E RIUTILIZZO MATERIALE ESTRATTO IN ATTUAZIONE AL P.R.P. VIGENTE 2007 - I FASE - PORTO DI RAVENNA

PROGETTO ESECUTIVO

oggetto BA- BANCHINA "G" - TRATTAROLI SUD
 ELABORATI GRAFICI GENERALI
 SEZIONI TIPO SDF

file 1114-E-BAG-STR-ST-01-0 codice 1114-E-BAG-STR-ST-01-0 scala 1 : 100

| Revisione | data | causa | redatto | verificato | approvato |
|-----------|------------|-----------------|---------|------------|---------------|
| 0 | 28/07/2021 | Prima emissione | E. Sena | A.Longo | M. Di Stefano |

responsabile delle integrazioni Specialistiche: Ing. Lucia de Angelis
 responsabile del Procedimento: Ing. Matteo Graziani

committente: Autorità di Sistema Portuale del Mare Adriatico centro settentrionale
 contraente generale: Consorzio Stabile Grandi Lavori S.r.l.
 Dredging International

progettisti: **TECNITRA** (Tecnitras S.p.A.), **ingegneria** (Ingegneria S.p.A.), **SISPI** (Sispi S.p.A.)
 Direzione Tecnica: Dott. Ing. Filippo Busola, Direzione Tecnica: Dott. Ing. Tommaso Tassi, Direzione Tecnica: Dott. Ing. Marco Di Stefano