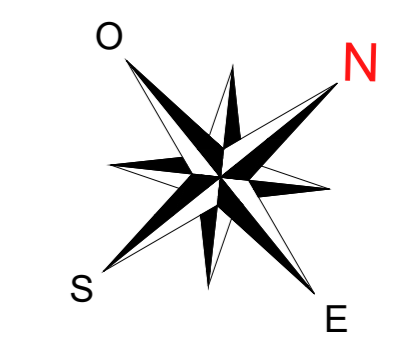
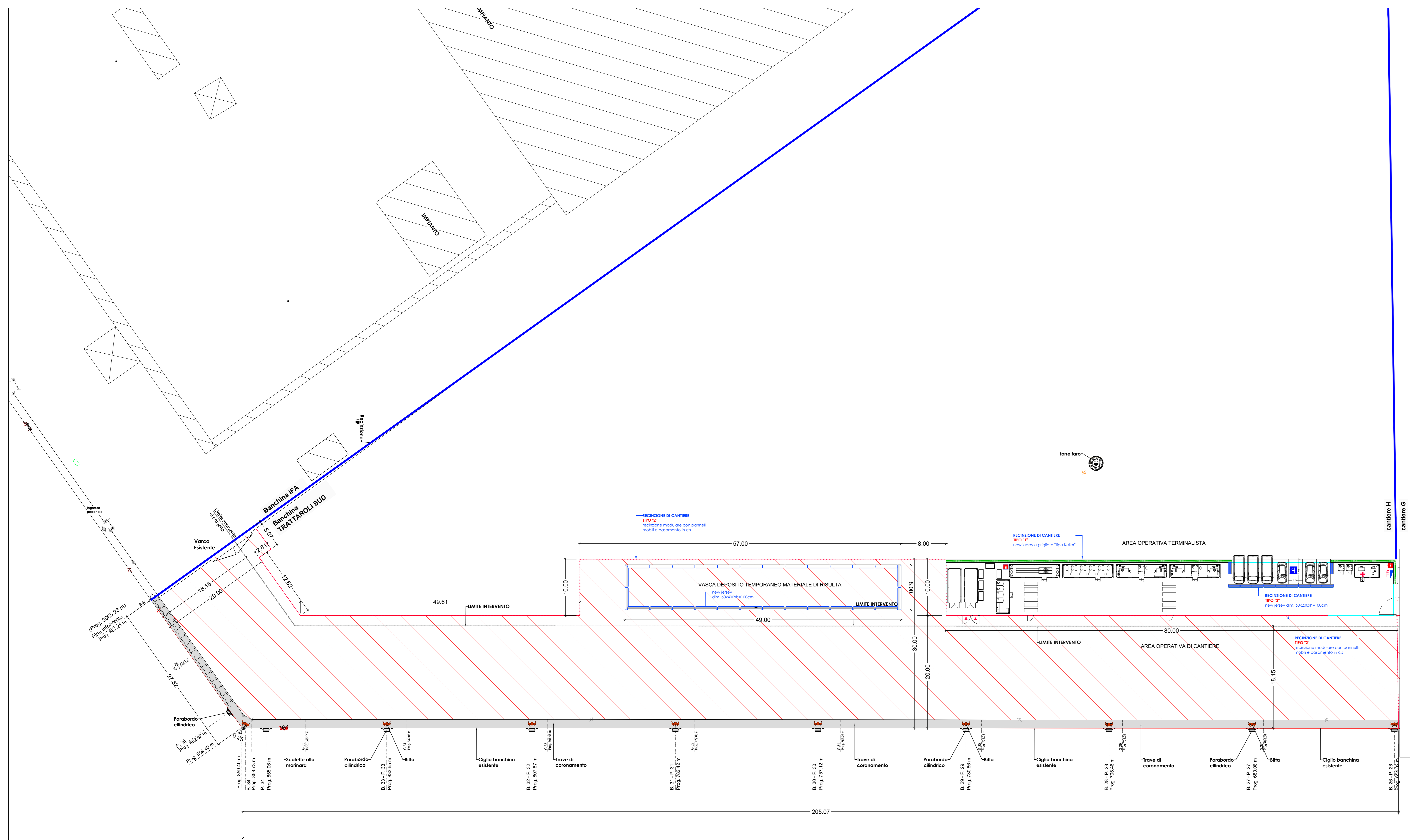
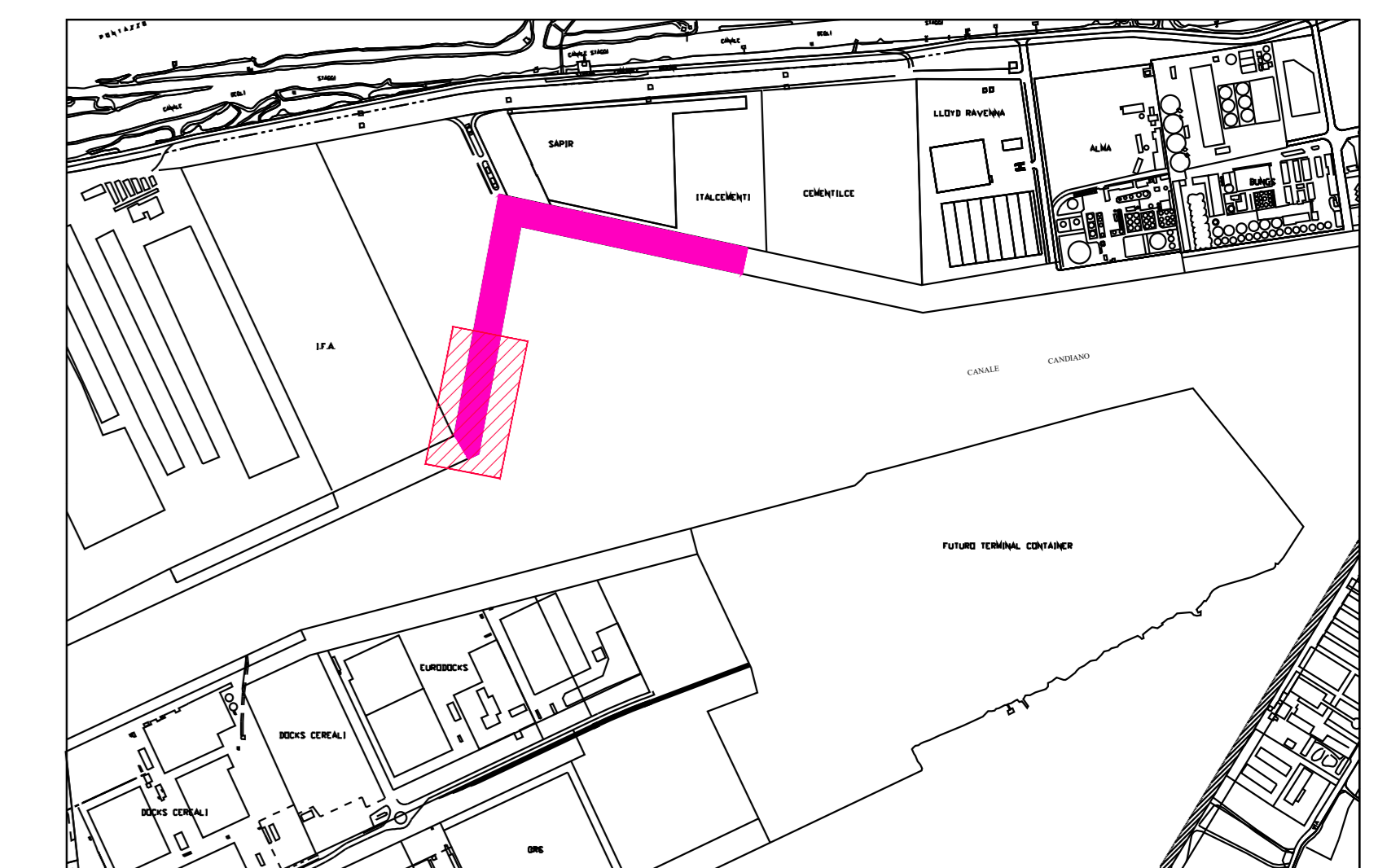


BANCHINA TRATTAROLI SUD
CANTIERE "H"
PLANIMETRIA GENERALE
Scala 1:250



KEYPLAN



TRATTAROLI SUD (BA.H) - cantiere H

a	durata (gg)	410
b	FASE inizio lavori	I
c	lunghezza banchina (m)	233.14
d	lunghezza navi in ormeggio (m)	200
e	frequenza di ormeggio in fase ordinaria	1 traghetto a gg. alterni
f	presenza navi durante i lavori	nessuna presenza
g	terminalista	T&C

destinazione	Area	lung (m)	largh (m)
area operativa	m2 4 662.80	233.14	20.00
area logistica	m2 800.00	80.00	10.00
vasca sedimenti	m2 392.00	49.00	8.00
area totale	m2 5 921.00		
perimetro cantiere	m2 276.86		
rapporto area operativa/ totale	% 79%		

AREA CANTIERE 5921,0 m²

HUB PORTUALE ravenna
 Autorità di Sistema Portuale del Mare Adriatico centro settentrionale
 Porto di Ravenna

APPROFONDIMENTO CANALI CANDIANO E BAIONA, ADEGUAMENTO BANCHINE OPERATIVE ESISTENTI, NUOVO TERMINAL IN PENISOLA TRATTAROLI E RIUTILIZZO MATERIALE ESTRATTO IN ATTUAZIONE AL P.R.P. VIGENTE 2007 - I FASE - PORTO DI RAVENNA

PROGETTO ESECUTIVO

oggetto BA- BANCHINA "H" - TRATTAROLI SUD
CANTIERIZZAZIONE
LAY-OUT AREE DI CANTIERE - BANCHINA T&C TERMINAL SUD CANTIERE H

file 1114-E-BAH-CAN-PL-01-1 codice 1114-E-BAH-CAN-PL-01-1 scala 1:250

Revisione	data	causale	redatto	verificato	approvato
0	28/07/2021	Prima emissione	R. Di Maio	A. Longo	M. Di Stefano
0	15/09/2021	Emissione per approvazione	R. Di Maio	A. Longo	M. Di Stefano

responsabile delle Integrazioni Specialistiche: Ing. Lucia de Angelis
 responsabile del Procedimento: Ing. Matteo Graziani

committente:

contraente generale:

progettisti:

Direttore Tecnico: Dott. Ing. Filippo Busola
 Direttore Tecnico: Dott. Ing. Tommaso Tassi
 Direttore Tecnico: Dott. Ing. Marco Di Stefano