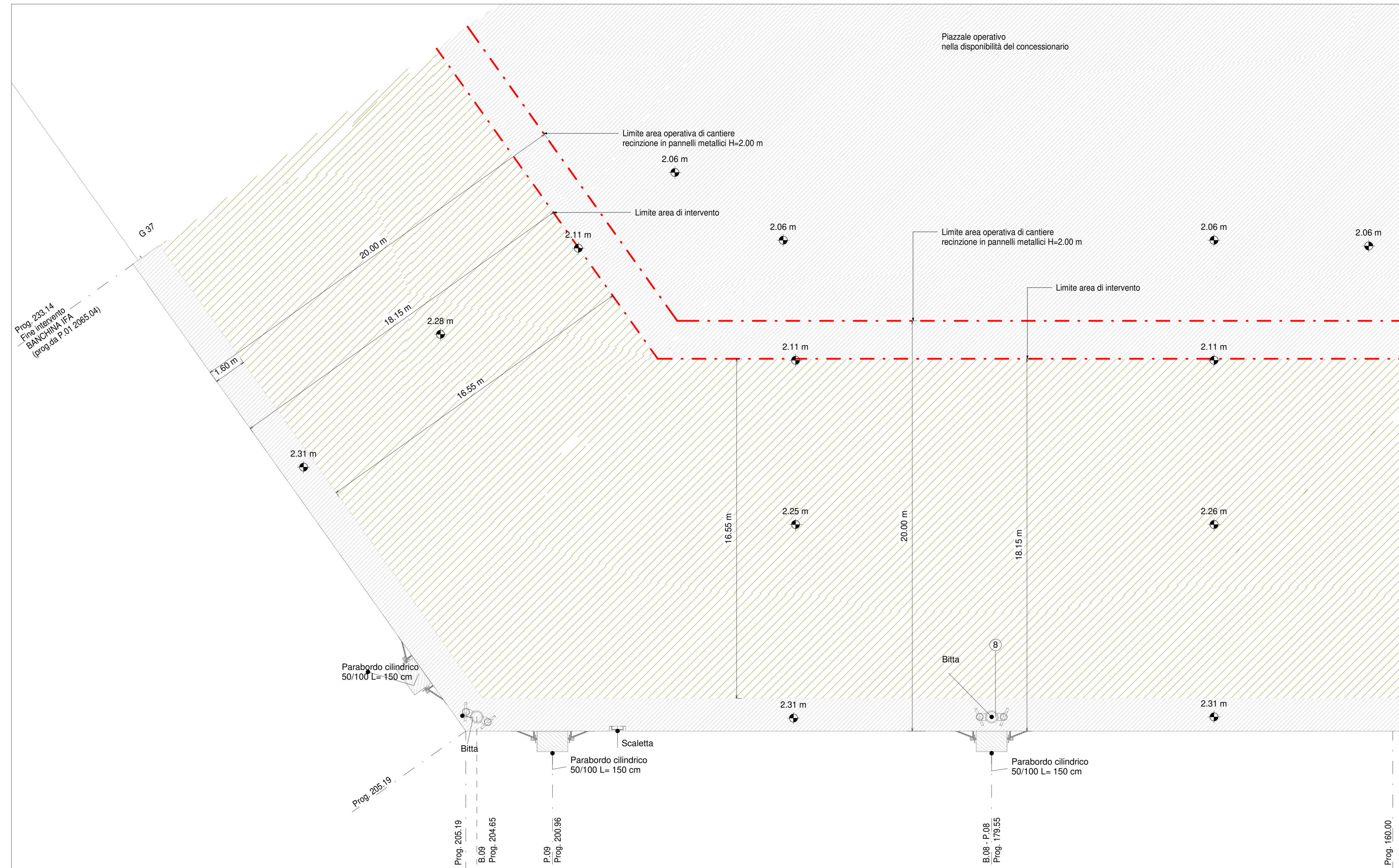
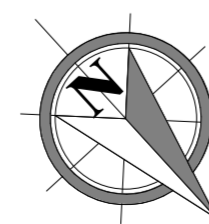


DA PROG. 160.00 A PROG. 233.14



Planimetria generale delle demolizioni e degli scavi - Inq. 4
1 : 100



Keyplan 1:25000

LEGENDA

	Limite area di cantiere
	Scavi
	Demolizioni strutture in c.a.
	Esistente

NOTE

1. TUTTE LE COORDINATE SONO RIFERITE AL SISTEMA ETRS89 / UTM zone 32N
2. TUTTE LE QUOTE SONO ESPRESSE IN m E RIFERITE AL CAPOSALDO IGM* (RMN2)
3. LIVELLO MEDIO MARE LOCALE (l.m.m.) = +0.06 m RISPETTO AL CAPOSALDO IGM* (RMN2)
4. TUTTE LE DIMENSIONI SONO ESPRESSE IN m SALVO OVE DIVERSAMENTE SPECIFICATO
5. IN ROSSO SONO INDICATE LE OPERE DI PROGETTO

HUB
PORTUALE
ravenna



APPROFONDIMENTO CANALI CANDIANO E BAIONA, ADEGUAMENTO BANCHINE OPERATIVE ESISTENTI, NUOVO TERMINAL IN PENISOLA TRATTAROLI E RIUTILIZZO MATERIALE ESTRATTO IN ATTUAZIONE AL P.R.P. VIGENTE 2007 - I FASE - PORTO DI RAVENNA

PROGETTO ESECUTIVO

oggetto **BA-BANCHINA "H"-TRATTAROLI SUD**
ELABORATI GRAFICI GENERALI
PIANTA GENERALE DELLE DEMOLIZIONI E DEGLI SCAVI - INQ. 4

Revisione	data	causale	redatto	verificato	approvato
0	28/07/2021	Prima emissione	E. Sena	A. Longo	M. Di Stefano

responsabile delle Integrazioni Specialistiche: Ing. Lucia de Angelis
responsabile del Procedimento: Ing. Matteo Graziani

