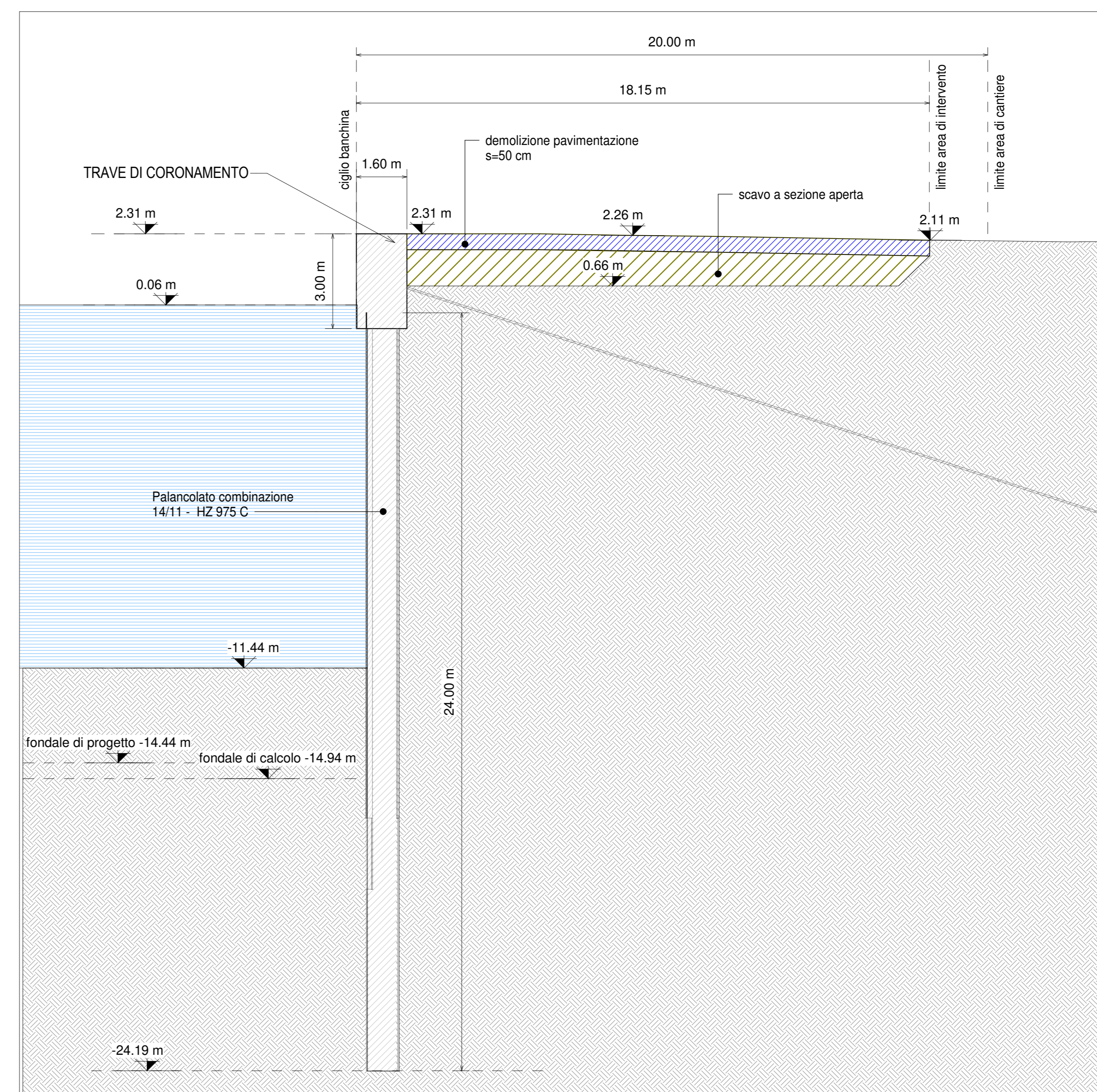
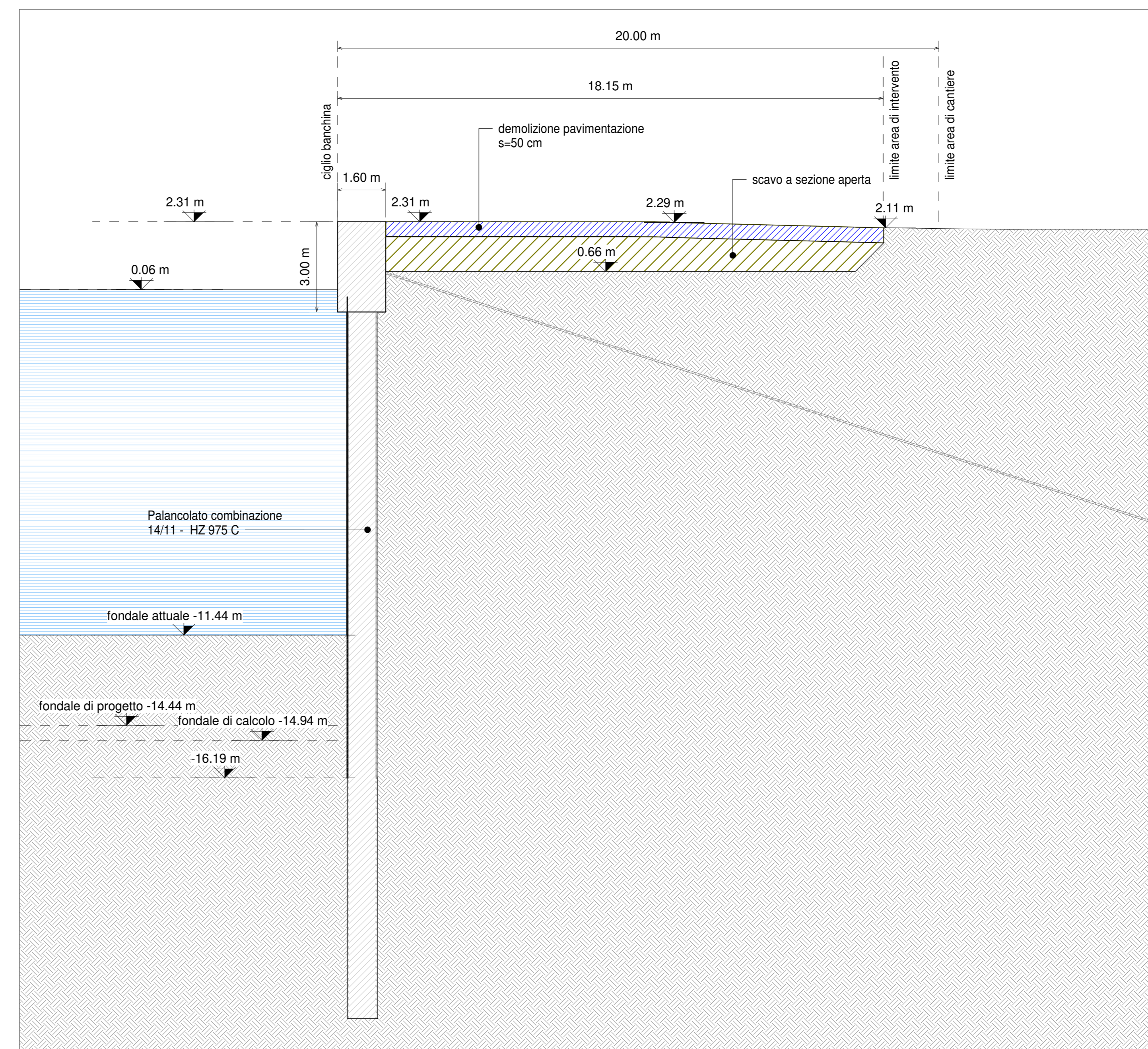


Pianta degli scavi e delle demolizioni ubicazione sezioni
1 : 100



Sezione A-A demolizioni e scavi
1 : 100



Sezione B-B - demolizioni e scavi
1 : 100

LEGENDA

- - -	Limite area di cantiere
[Hatched]	Scavi
[Cross-hatched]	Demolizioni strutture in c.a.
[Blue hatched]	Demolizione pavimentazione bituminosa
[Diagonal hatched]	Esistente

NOTE

1. TUTTE LE COORDINATE SONO RIFERITE AL SISTEMA ETRS89 / UTM zone 32N
2. TUTTE LE QUOTE SONO ESPRESSE IN m E RIFERITE AL CAPOSALDO IGM* (RMN2)
3. LIVELLO MEDIO MARE LOCALE (l.m.m.) = +0.06 m RISPETTO AL CAPOSALDO IGM* (RMN2)
4. TUTTE LE DIMENSIONI SONO ESPRESSE IN m SALVO OVE DIVERSAMENTE SPECIFICATO
5. IN ROSSO SONO INDICATE LE OPERE DI PROGETTO

HUB
PORTUALE
ravenna

APPROFONDIMENTO CANALI CANDIANO E BAIONA, ADEGUAMENTO BANCHINE OPERATIVE ESISTENTI, NUOVO TERMINAL IN PENISOLA TRATTAROLI E RIUTILIZZO MATERIALE ESTRATTO IN ATTUAZIONE AL P.R.P VIGENTE 2007 - I FASE - PORTO DI RAVENNA

PROGETTO ESECUTIVO

oggetto BA-BANCHINA "H"-TRATTAROLI SUD
ELABORATI GRAFICI GENERALI
SEZIONI CARATTERISTICHE DELLE DEMOLIZIONI E DEGLI SCAVI

file	1114-E-BAH-DEM-SZ-01-0	codice	1114-E-BAH-DEM-SZ-01-0	scala	Come indicato
revisione	0	data	28/07/2021	causato	Prima emissione
		redatto	E. Sena	verificato	A. Longo
		approvato	M. Di Stefano		

responsabile delle Integrazioni Specialistiche: Ing. Lucia de Angelis
responsabile del Procedimento: Ing. Matteo Graziani

committente: Autorità di Sistema Portuale del Mare Adriatico centro settentrionale
contraente generale: Consorzio Stabile Grandi Lavori S.c.a.r.l.

progettisti: Tecnitalia S.p.A., ingegneria, SISPI

responsabile del Progetto: Dott. Ing. Filippo Busola
Direttore Tecnico: Dott. Ing. Tommaso Tassi
DIRETTORE GENERALE: Dott. Ing. Marco Di Stefano