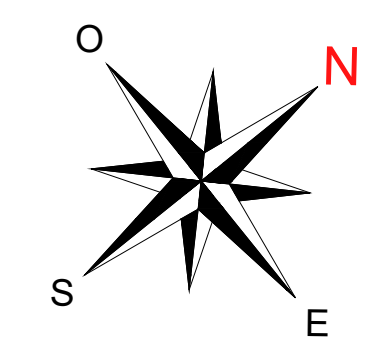
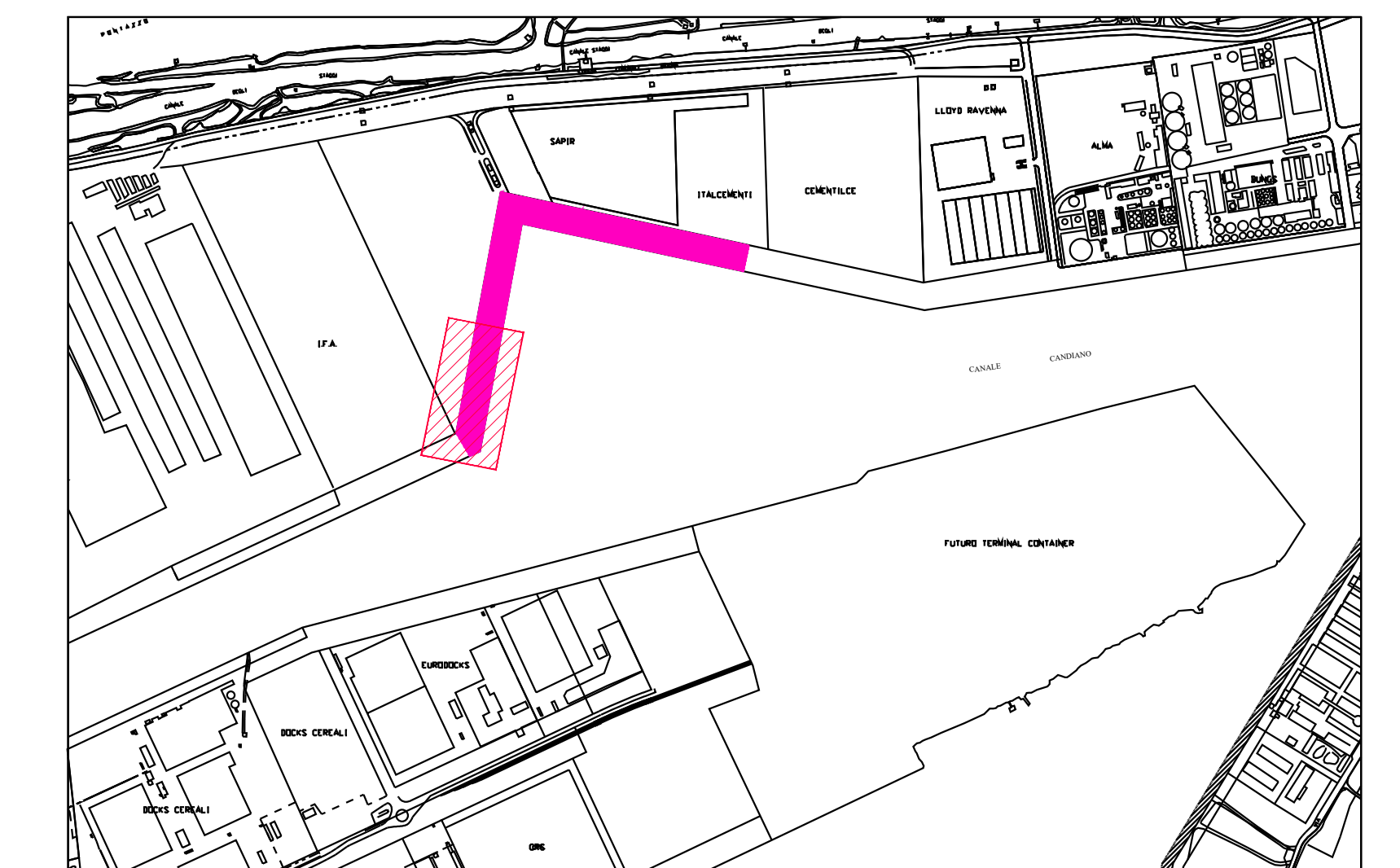


BANCHINA TRATTAROLI SUD  
CANTIERE "H"  
PLANIMETRIA SOTTOSERVIZI  
ESISTENTI  
Scala 1:250

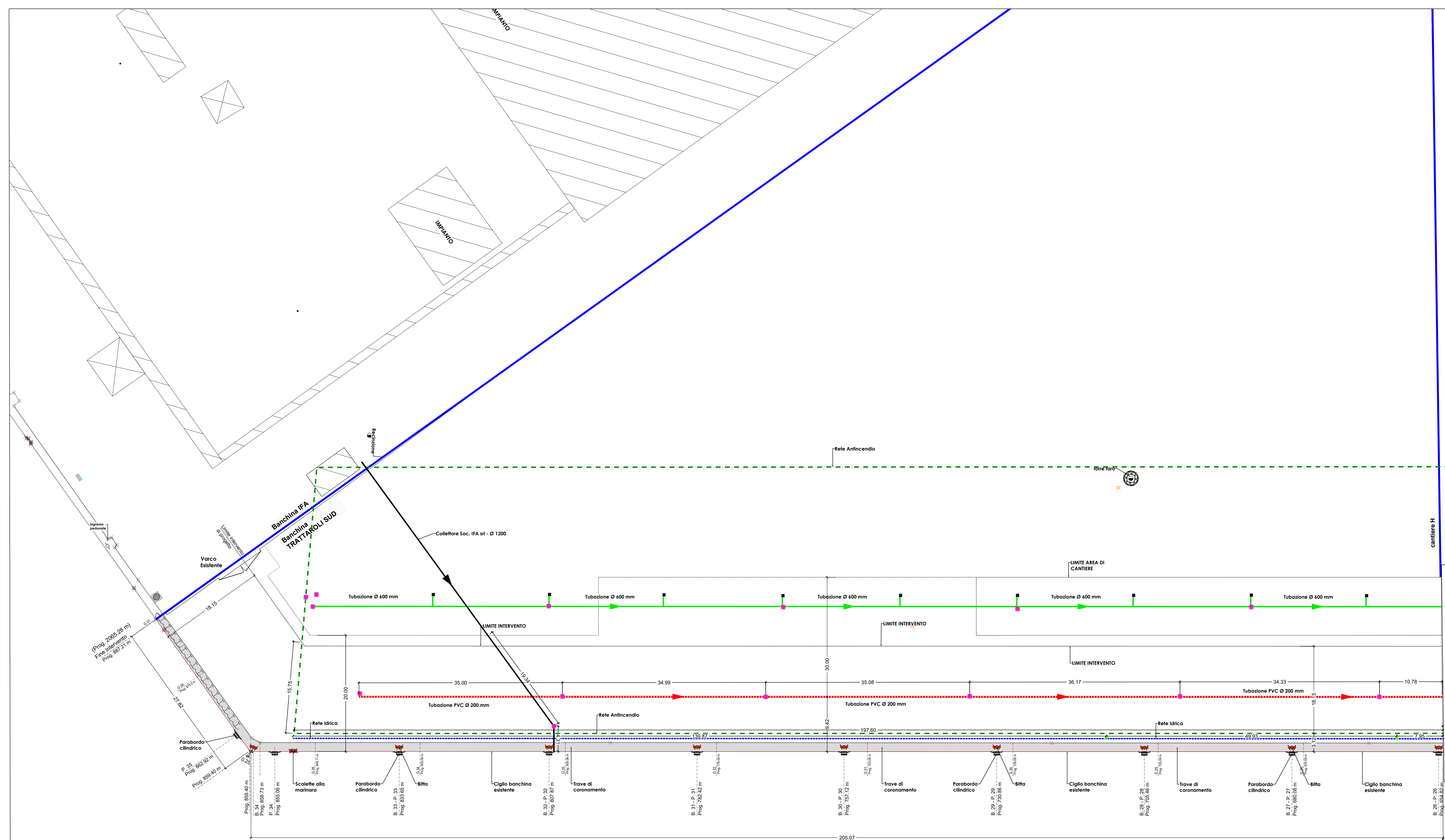


KEYPLAN



LEGENDA	Descrizione
	IMPIANTO ACQUE METEORICHE
	IMPIANTO ACQUE NERE
	IMPIANTO ANTINCENDIO
	IMPIANTO IDRICO

LEGENDA	Descrizione	n.
	BITTE ESISTENTI	9
	PARABORDO CILINDRICO IN GOMMA DIM. 150x110	10
	CHUSINO Dim. 100x100 cm	0
	CHUSINO Dim. 80x80 cm	0
	CHUSINO Dim. 70x70 cm	4
	CHUSINO Dim. 60x60 cm	1
	CHUSINO Dim. 50x50 cm	1
	CADITOIA ACQUE METEORICHE Dim. 50x50 cm	0
	CADITOIA ACQUE METEORICHE Dim. 70x70 cm	0
	CHUSINI CIRCOLARI Ø250 mm	1
	CHUSINI CIRCOLARI Ø150 mm	1
	TORRE FARO	0



**HUB PORTUALE ravenna**

APPROFONDIMENTO CANALI CANDIANO E BAIONA, ADEGUAMENTO BANCHE OPERATIVE ESISTENTI, NUOVO TERMINAL IN PENISOLA TRATTAROLI E RIUTILIZZO MATERIALE ESTRATTO IN ATTUAZIONE AL P.R.P. VIGENTE 2007 - I FASE - PORTO DI RAVENNA

**PROGETTO ESECUTIVO**

oggetto: BA- BANCHINA "H" - TRATTAROLI SUD  
ELABORATI GRAFICI GENERALI  
PLANIMETRIA IMPIANTI - STATO DI FATTO SDF

file: 1114-E-BAH-IMP-PL-01-1      codice: 1114-E-BAH-IMP-PL-01-1      scala: 1:250

Revisione	data	causa	redatto	verificato	approvato
0	28/07/2021	Prima emissione	R. Di Maio	A. Longo	M. Di Stefano
1	15/09/2021	Emissione per approvazione	R. Di Maio	A. Longo	M. Di Stefano

responsabile delle integrazioni Specialistiche: **Ing. Lucia de Angelis**  
responsabile del Procedimento: **Ing. Matteo Graziani**

committente:

contraente generale:

progettisti:

Direzione Tecnica: **Dott. Ing. Filippo Busca**  
 Direzione Tecnica: **Dott. Ing. Tommaso Tassi**  
 Direzione Tecnica: **Dott. Ing. Marco Di Stefano**