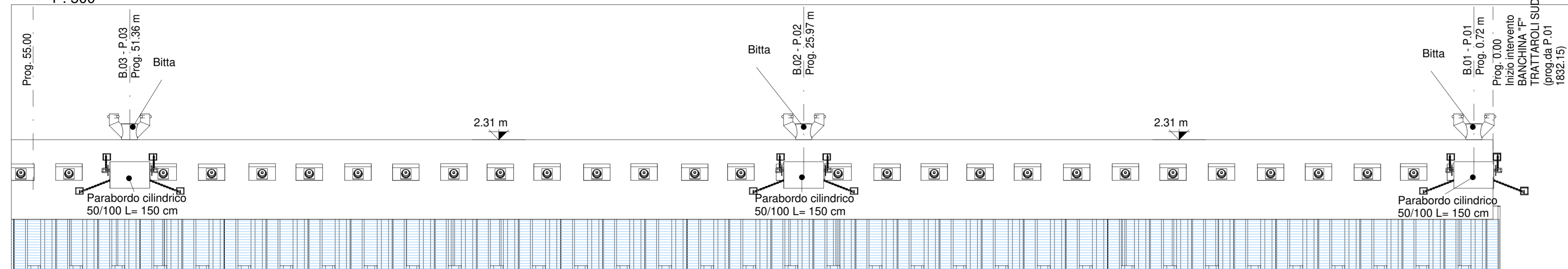


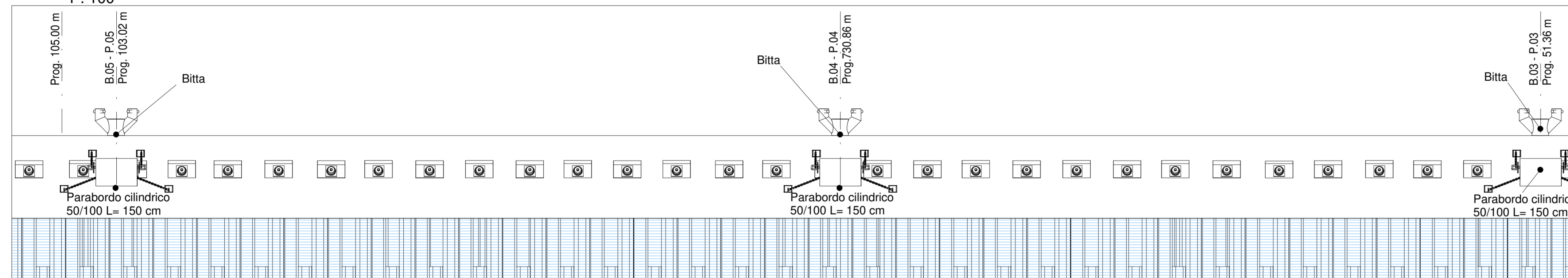
Profilo banchina - SDP

1 : 500



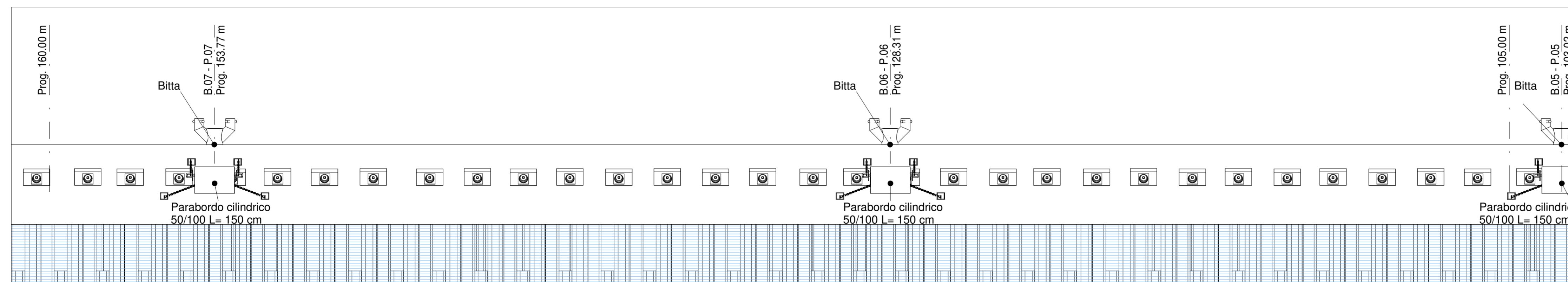
Dettaglio profilo - 1

1 : 100



Dettaglio profilo - 2

1 : 100



Dettaglio profilo - 3

1 : 100



Dettaglio profilo - 4

1 : 100

TRATTO 1
0.00 - 55.00 m

TRATTO 2
55.00 - 105.00 m

TRATTO 3
105.00 - 160.00 m

TRATTO 4
160.00 - 233.14 m

NOTE

1. TUTTE LE COORDINATE SONO RIFERITE AL SISTEMA ETRS89 / UTM zone 32N
2. TUTTE LE QUOTE SONO ESPRESSE IN m E RIFERITE AL CAPOSALDO IGM* (RMN2)
3. LIVELLO MEDIO MARE LOCALE (l.m.m.) = +0.06 m RISPETTO AL CAPOSALDO IGM* (RMN2)
4. TUTTE LE DIMENSIONI SONO ESPRESSE IN m SALVO OVE DIVERSAMENTE SPECIFICATO
5. IN ROSSO SONO INDICATE LE OPERE DI PROGETTO



APPROFONDIMENTO CANALI CANDIANO E BAIONA, ADEGUAMENTO BANCHINE OPERATIVE ESISTENTI, NUOVO TERMINAL IN PENISOLA TRATTAROLI E RIUTILIZZO MATERIALE ESTRATTO IN ATTUAZIONE AL P.R.P. VIGENTE 2007 - I FASE - PORTO DI RAVENNA

PROGETTO ESECUTIVO

oggetto BA-BANCHINA "H"-TRATTAROLI SUD
ELABORATI GRAFICI GENERALI
PROFILO GENERALE DELLA BANCHINA - SDP

Revisione	data	causale	redatto	verificato	approvato
0	28/07/2021	Prima emissione	E. Sena	A. Longo	M. Di Stefano

responsabile delle Integrazioni Specialistiche: Ing. Lucia de Angelis

responsabile del Procedimento: Ing. Matteo Graziani

committente _____ contraente generale _____

