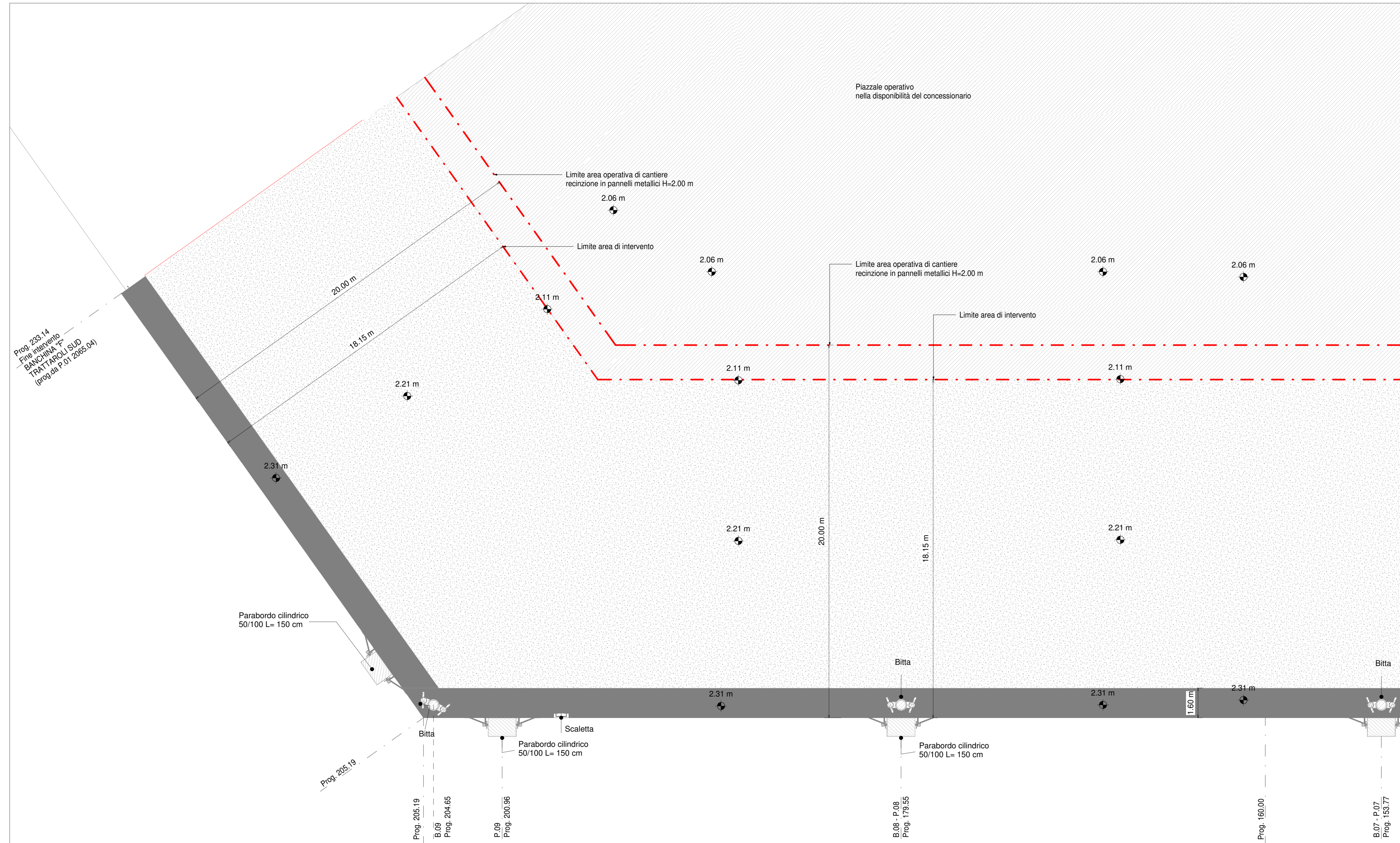


PROGETTO SDP DA PROG. 160.00 A PROG. 233.14
AL FINITO



Prog. 233.14
— Fine intervento
BANCHINA "H"
TRATTAROLI SUD
(prog. da P.01 2085.04)

Prog. 205.19
B.09
Prog. 204.65

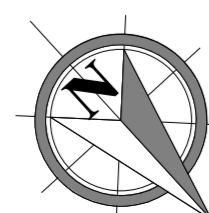
P.09
Prog. 200.96
Parabordo cilindrico
50/100 L= 150 cm

Bitta
B.08 - P.08
Prog. 179.55

2.31 m
1.60 m
2.31 m

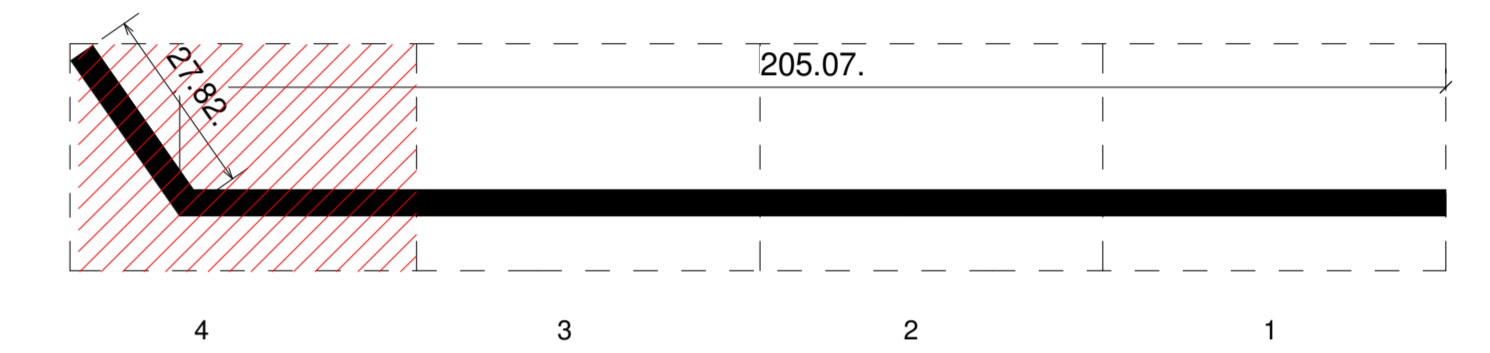
Bitta
B.07 - P.07
Prog. 163.77

Pianta SDP - Inq 4
1 : 100



Keyplan 1:25000

CANTIERE H - TRATTAROLI



NOTE

1. TUTTE LE COORDINATE SONO RIFERITE AL SISTEMA ETRS89 / UTM zone 32N
2. TUTTE LE QUOTE SONO ESPRESSE IN m E RIFERITE AL CAPOSALDO IGM* (RMN2)
3. LIVELLO MEDIO MARE LOCALE (l.m.m.) = +0.06 m RISPETTO AL CAPOSALDO IGM* (RMN2)
4. TUTTE LE DIMENSIONI SONO ESPRESSE IN m SALVO OVE DIVERSAMENTE SPECIFICATO
5. IN ROSSO SONO INDICATE LE OPERE DI PROGETTO

HUB
PORTUALE
ravenna



APPROFONDIMENTO CANALI CANDIANO E BAIONA,
ADEGUAMENTO BANCHINE OPERATIVE ESISTENTI,
NUOVO TERMINAL IN PENISOLA TRATTAROLI E
RIUTILIZZO MATERIALE ESTRATTO IN ATTUAZIONE
AL P.R.P VIGENTE 2007 - I FASE - PORTO DI RAVENNA

PROGETTO ESECUTIVO

oggetto **BA-BANCHINA "H"-TRATTAROLI SUD**
ELABORATI GRAFICI GENERALI
PIANTA SDP - INQ. 4

Revisione	data	causale	redatto	verificato	approvato	scala Come indicato
0	28/07/2021	Prima emissione	E. Sena	A. Longo	M. Di Stefano	

responsabile delle Integrazioni Specialistiche: Ing. Lucia de Angelis
responsabile del Procedimento: Ing. Matteo Graziani

committente _____ contraente generale _____

