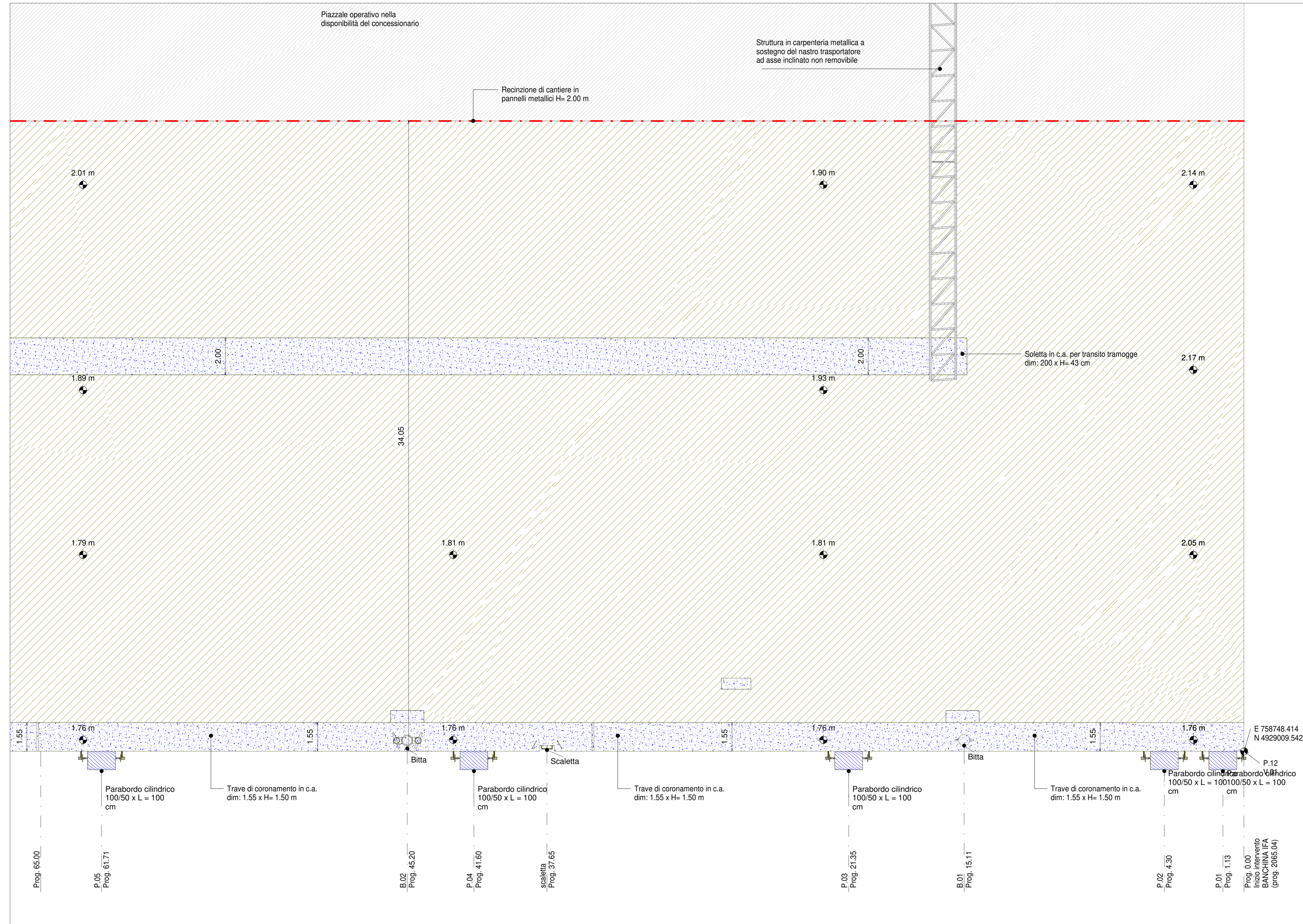
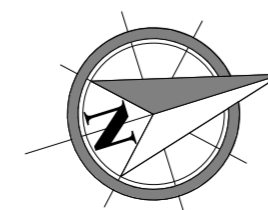


DA PROG. 0.00 A PROG. 65.00

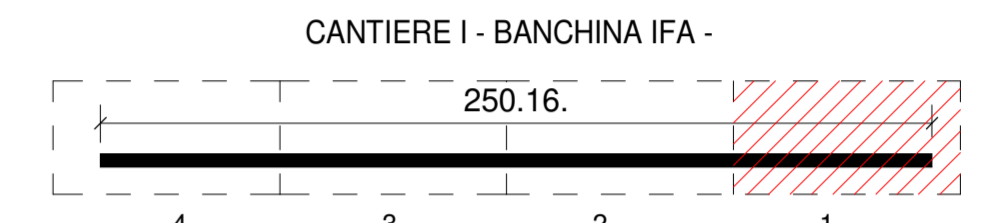


Pianta generale delle demolizioni e degli scavi - inq. 1

1 : 100



KEYPLAN 1:25000



LEGENDA

	Limite area di cantiere
	Scavi
	Demolizioni strutture in c.a.
	Esistente

NOTE

1. TUTTE LE COORDINATE SONO RIFERITE AL SISTEMA ETRS89 / UTM zone 32N
2. TUTTE LE QUOTE SONO ESPRESSE IN m E RIFERITE AL CAPOSALDO IGM* (RMN2)
3. LIVELLO MEDIO MARE LOCALE (l.m.m.) = +0.06 m RISPETTO AL CAPOSALDO IGM* (RMN2)
4. TUTTE LE DIMENSIONI SONO ESPRESSE IN m SALVO OVE DIVERSAMENTE SPECIFICATO
5. IN ROSSO SONO INDICATE LE OPERE DI PROGETTO



APPROFONDIMENTO CANALI CANDIANO E BAIONA, ADEGUAMENTO BANCHINE OPERATIVE ESISTENTI, NUOVO TERMINAL IN PENISOLA TRATTAROLI E RIUTILIZZO MATERIALE ESTRATTO IN ATTUAZIONE AL P.R.P. VIGENTE 2007 - I FASE - PORTO DI RAVENNA

PROGETTO ESECUTIVO

oggetto BA- BANCHINA "I" - IFA
ELABORATI GRAFICI GENERALI
PIANTA GENERALE DELLE DEMOLIZIONI E DEGLI SCAVI - INQ. 1

file	1114-E-BAI-DEM-PI-01-0	codice	1114-E-BAI-DEM-PI-01-0	scala	Come indicato
Revisione	0	data	28/07/2021	causale	Prima emissione
		redatto	E. Sena	verificato	A. Longo
		approvato	M. Di Stefano		

responsabile delle Integrazioni Specialistiche: Ing. Lucia de Angelis

responsabile del Procedimento: Ing. Matteo Graziani

committente _____ contraente generale _____

