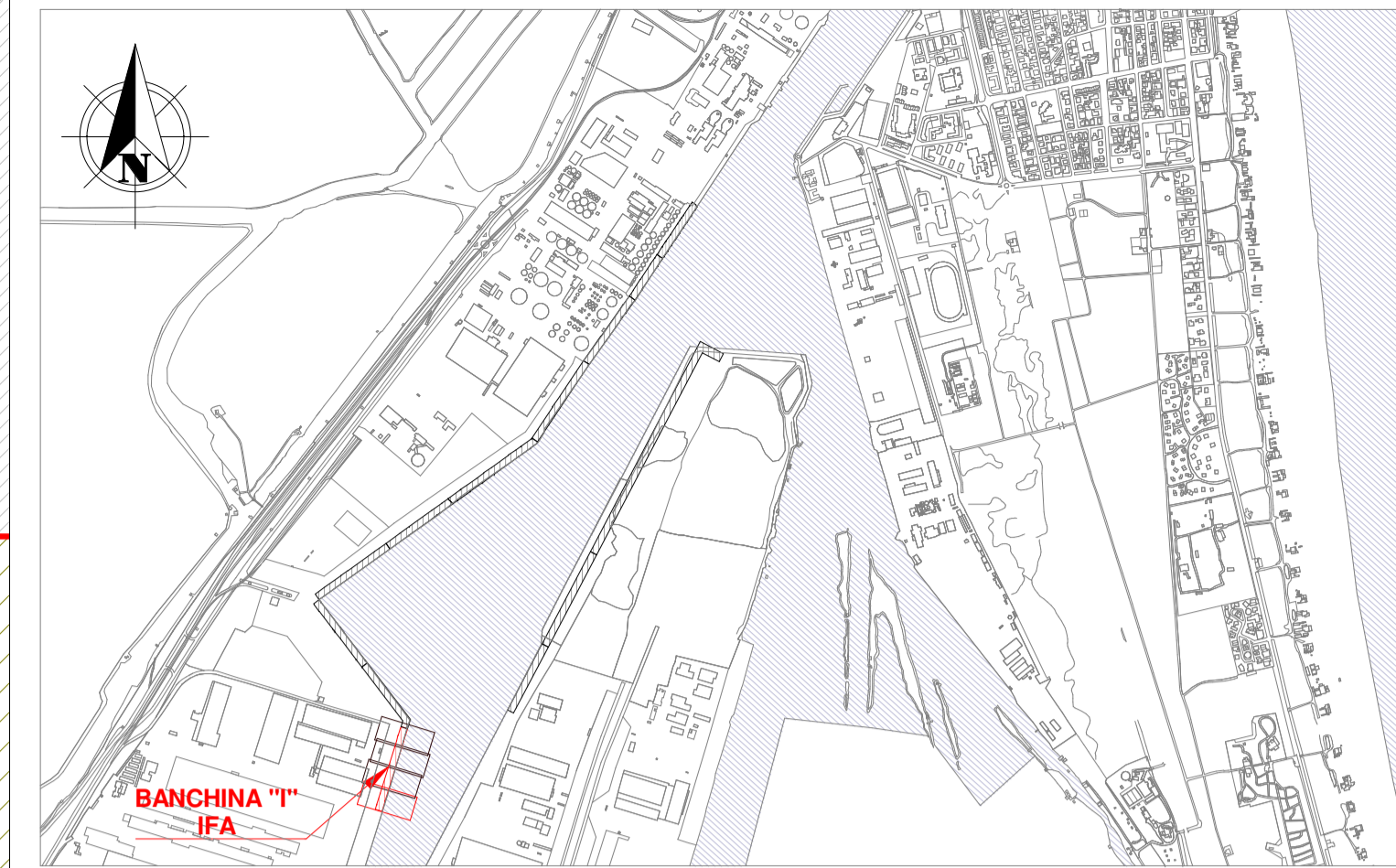
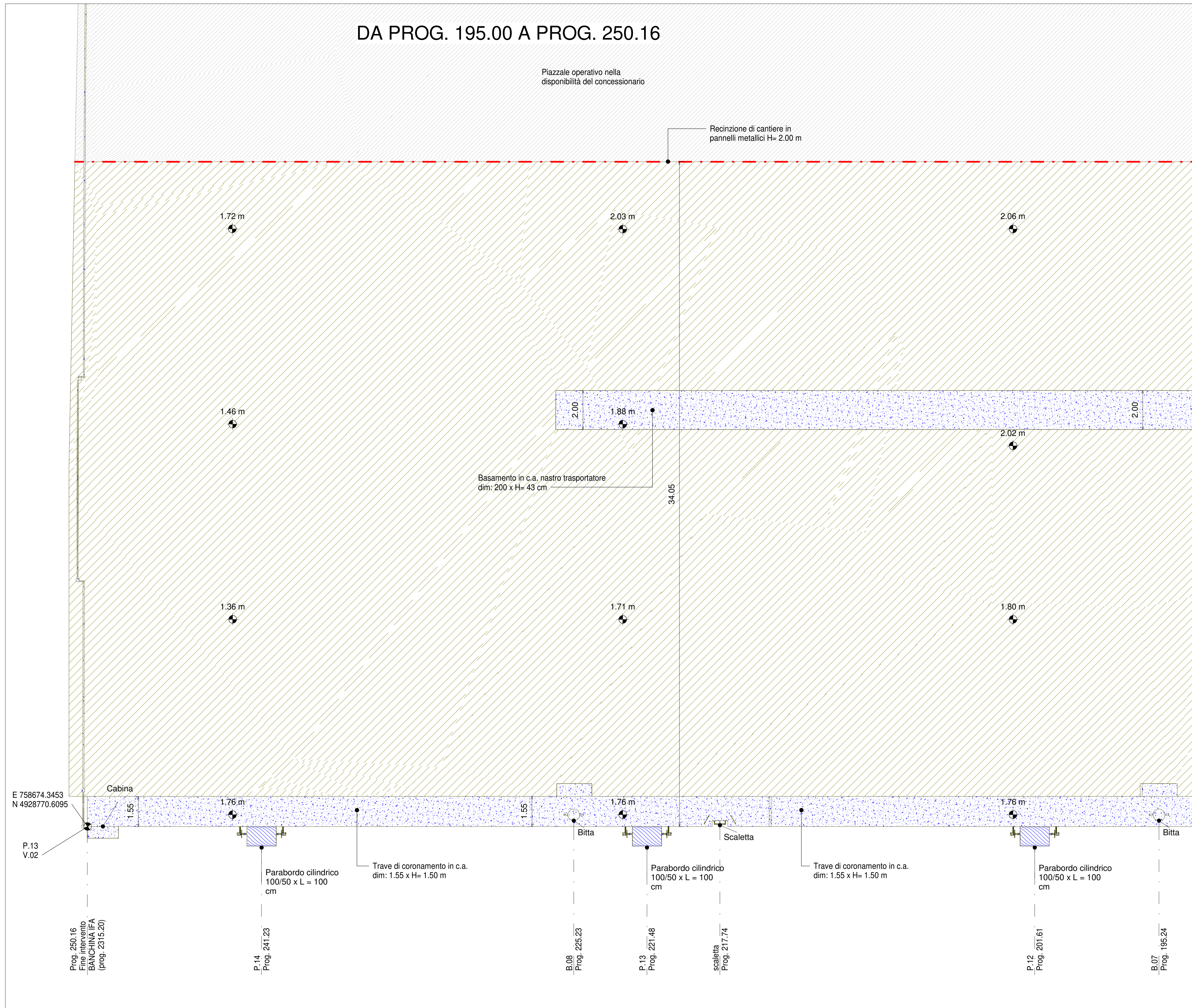


DA PROG. 195.00 A PROG. 250.16

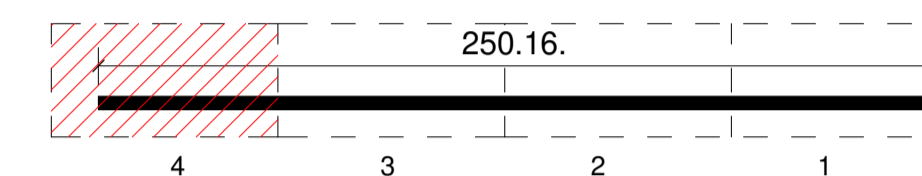
Piazzale operativo nella  
disponibilità del concessionario

Recinzione di cantiere in  
pannelli metallici H= 2.00 m



KEYPLAN 1:25000

CANTIERE I - BANCHINA IFA -



LEGENDA

	Limite area di cantiere
	Scavi
	Demolizioni strutture in c.a.
	Esistente

NOTE

1. TUTTE LE COORDINATE SONO RIFERITE AL SISTEMA ETRS89 / UTM zone 32N
2. TUTTE LE QUOTE SONO ESPRESSE IN m E RIFERITE AL CAPOSALDO IGM\* (RMN2)
3. LIVELLO MEDIO MARE LOCALE (l.m.m.) = +0.06 m RISPETTO AL CAPOSALDO IGM\* (RMN2)
4. TUTTE LE DIMENSIONI SONO ESPRESSE IN m SALVO OVE DIVERSAMENTE SPECIFICATO
5. IN ROSSO SONO INDICATE LE OPERE DI PROGETTO

**HUB**  
PORTUALE  
ravenna



APPROFONDIMENTO CANALI CANDIANO E BAIONA, ADEGUAMENTO BANCHINE OPERATIVE ESISTENTI, NUOVO TERMINAL IN PENISOLA TRATTAROLI E RIUTILIZZO MATERIALE ESTRATTO IN ATTUAZIONE AL P.R.P VIGENTE 2007 - I FASE - PORTO DI RAVENNA

PROGETTO ESECUTIVO

oggetto BA - BANCHINA "I" - IFA  
ELABORATI GRAFICI GENERALI  
PIANTA GENERALE DELLE DEMOLIZIONI E DEGLI SCAVI - INQ. 4

file	1114-E-BAI-DEM-PI-04-0	codice	1114-E-BAI-DEM-PI-04-0	scala	Come indicato
Revisione	0	data	28/07/2021	causale	Prima emissione
				redatto	E. Sena
				verificato	A. Longo
				approvato	M. Di Stefano

responsabile delle Integrazioni Specialistiche: Ing. Lucia de Angelis

responsabile del Procedimento: Ing. Matteo Graziani

committente

contraente generale



progettisti



Tecnical S.p.A.  
Via Carlo Cattaneo, 20  
37121 Verona  
Direttore Tecnico  
Dott. Ing. Filippo Busola

FOM Ingegneria  
Via Valvedara 8/70  
30035 Mirano (VE)  
Direttore Tecnico  
Dott. Ing. Tommaso Tassi

SISPI srl  
Via Piangini 11  
80121 Napoli  
Direttore Tecnico  
Dott. Ing. Marco Di Stefano

Pianta generale delle demolizioni e degli scavi - inq. 4

1 : 100

