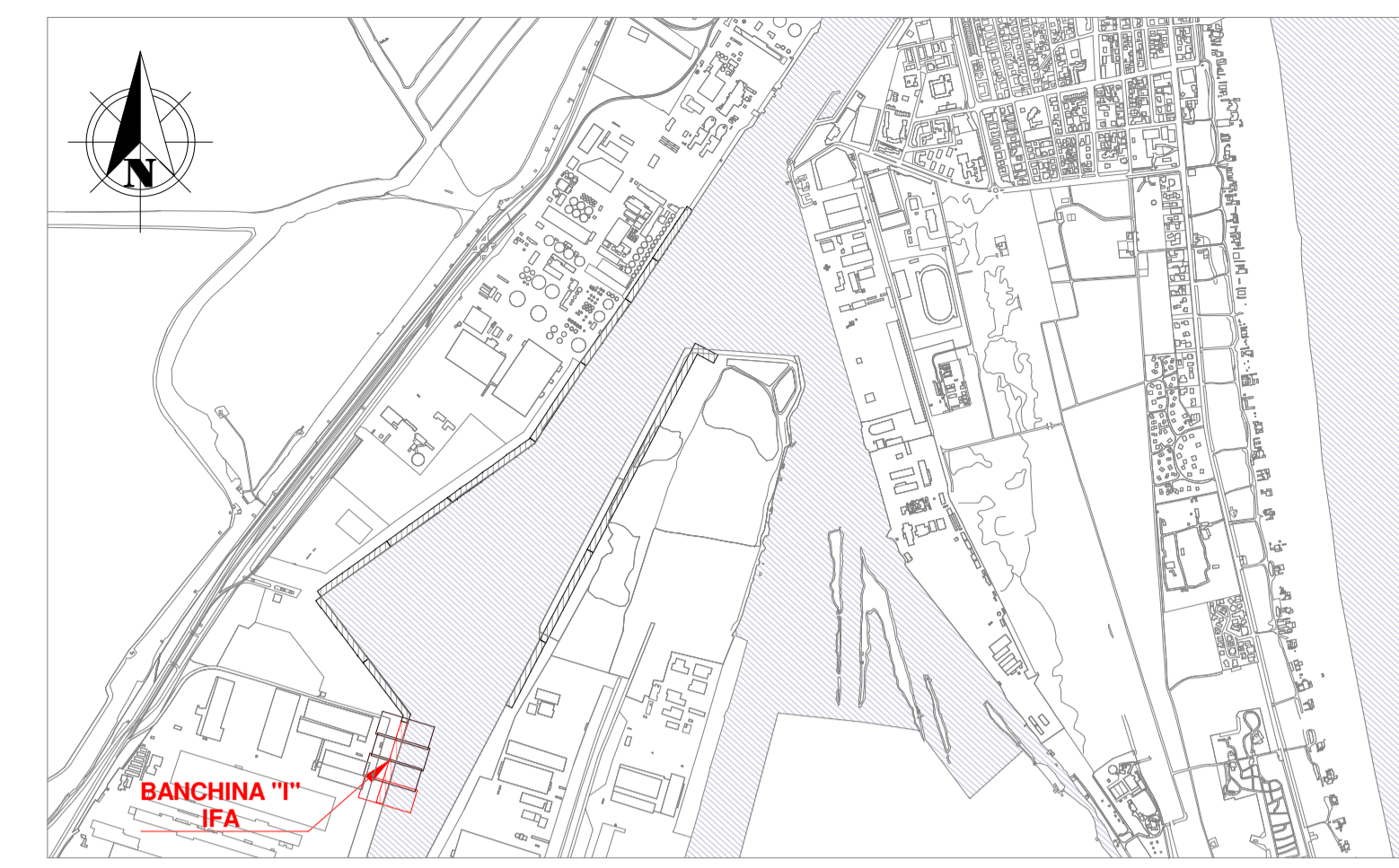
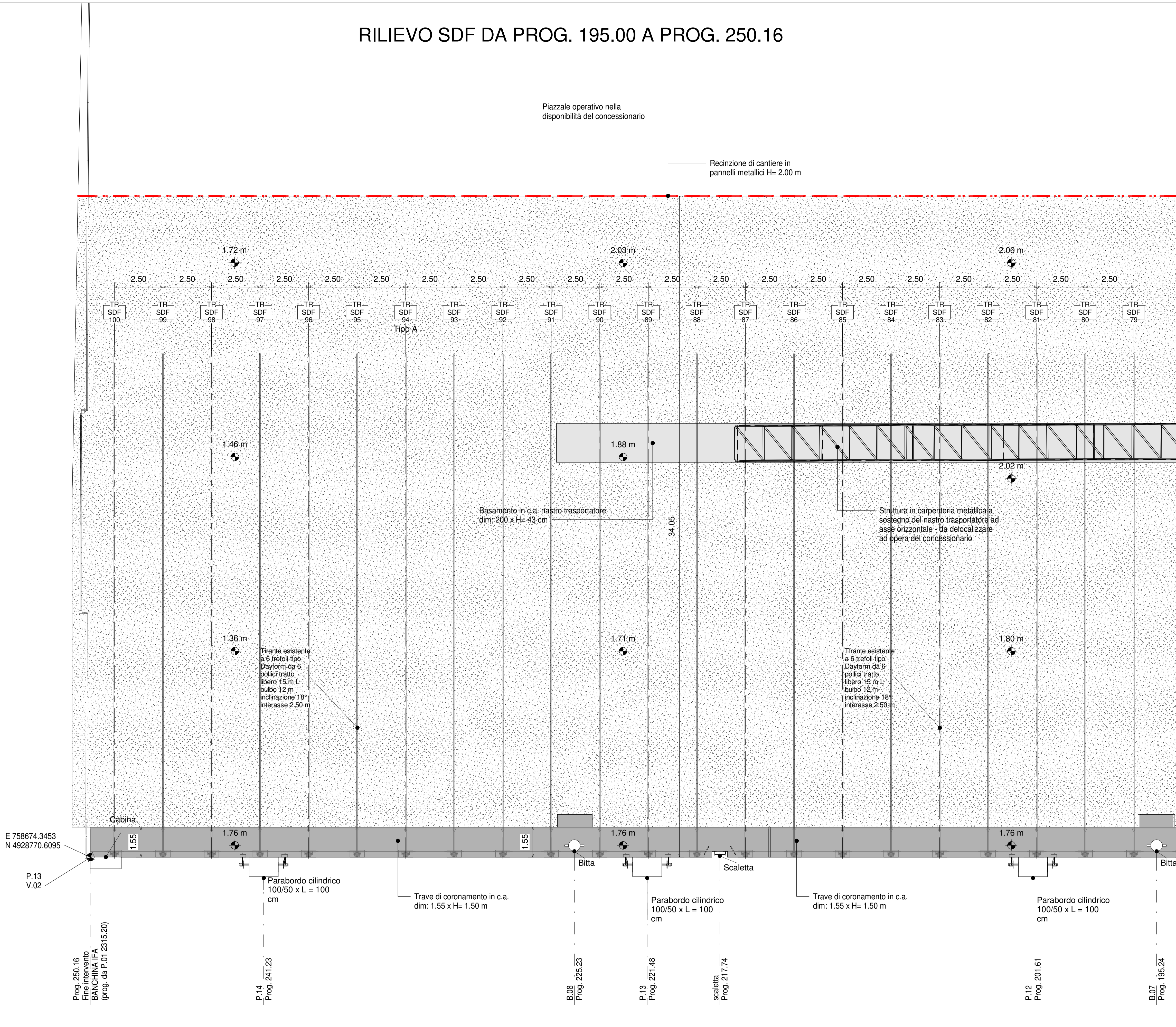
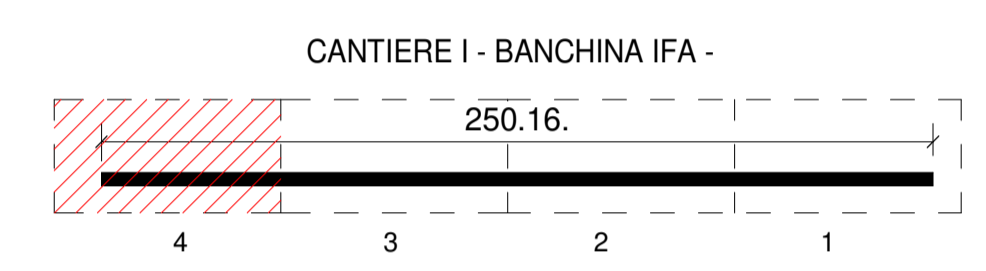


RILIEVO SDF DA PROG. 195.00 A PROG. 250.16



KEYPLAN 1:25000



NOTE

1. TUTTE LE COORDINATE SONO RIFERITE AL SISTEMA ETRS89 / UTM zone 32N
2. TUTTE LE QUOTE SONO ESPRESSE IN m E RIFERITE AL CAPOSALDO IGM* (RMN2)
3. LIVELLO MEDIO MARE LOCALE (l.m.m.) = +0.06 m RISPETTO AL CAPOSALDO IGM* (RMN2)
4. TUTTE LE DIMENSIONI SONO ESPRESSE IN m SALVO OVE DIVERSAMENTE SPECIFICATO
5. IN ROSSO SONO INDICATE LE OPERE DI PROGETTO



Autorità di Sistema Portuale del Mare Adriatico centro settentrionale

PORTO DI RAVENNA

APPROFONDIMENTO CANALI CANDIANO E BAIONA, ADEGUAMENTO BANCHINE OPERATIVE ESISTENTI, NUOVO TERMINAL IN PENISOLA TRATTAROLI E RIUTILIZZO MATERIALE ESTRATTO IN ATTUAZIONE AL P.R.P VIGENTE 2007 - I FASE - PORTO DI RAVENNA

PROGETTO ESECUTIVO

oggetto **BA - BANCHINA "I" - IFA**
ELABORATI GRAFICI GENERALI
PIANTA SDF - INQ. 4

file	codice	scala
1114-E-BAI-STR-PI-04-0	1114-E-BAI-STR-PI-04-0	1 : 100

Revisione	data	causale	redatto	verificato	approvato
0	28/07/2021	Prima emissione	E. Sena	A. Longo	M. Di Stefano

responsabile delle Integrazioni Specialistiche: Ing. Lucia de Angelis

responsabile del Procedimento: Ing. Matteo Graziani

committente:

contraente generale:

progettisti:

Direttore Tecnico: Dott. Ing. Filippo Busola

Direttore Tecnico: Dott. Ing. Tommaso Tassi

Direttore Tecnico: Dott. Ing. Marco Di Stefano