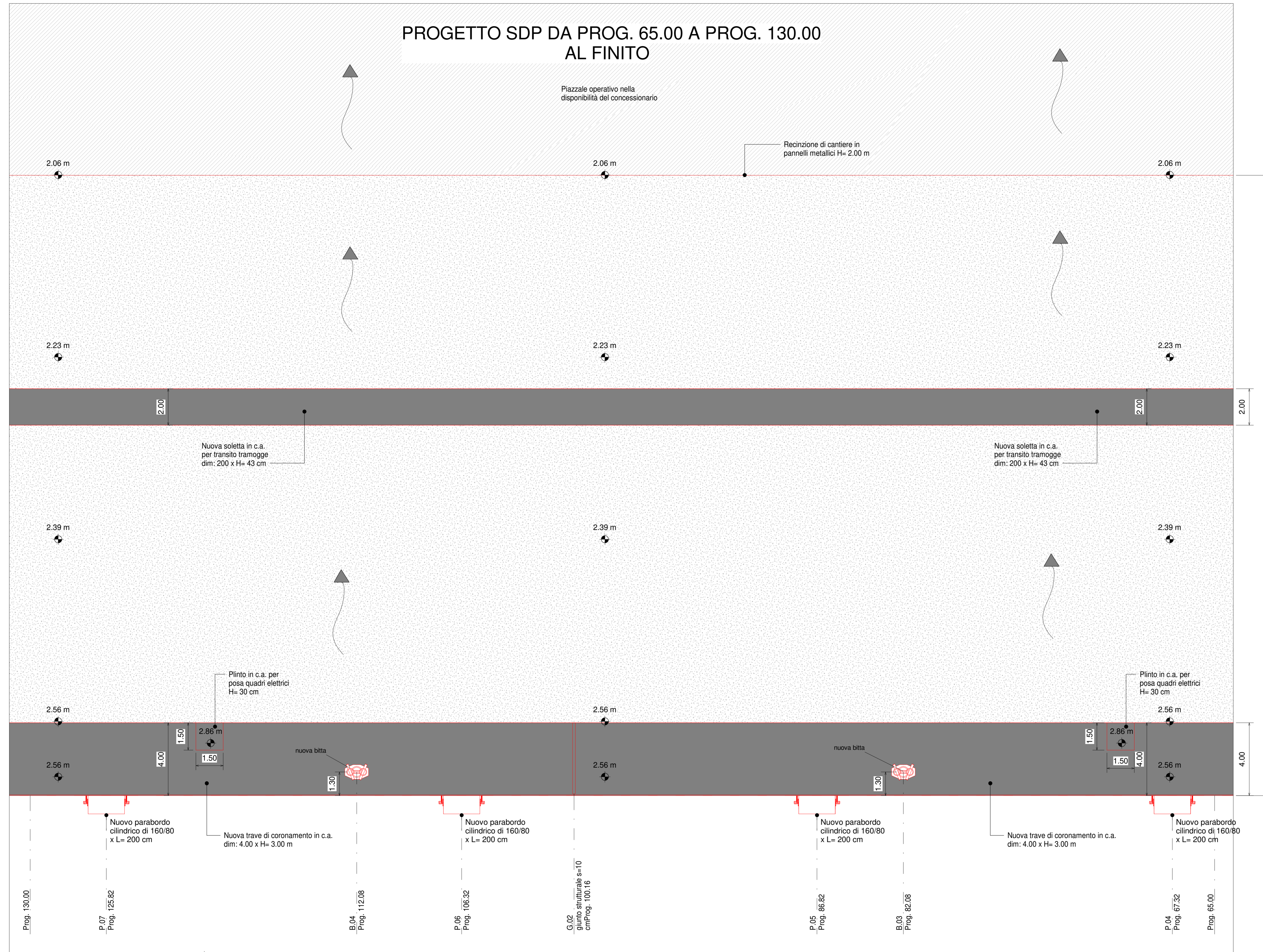


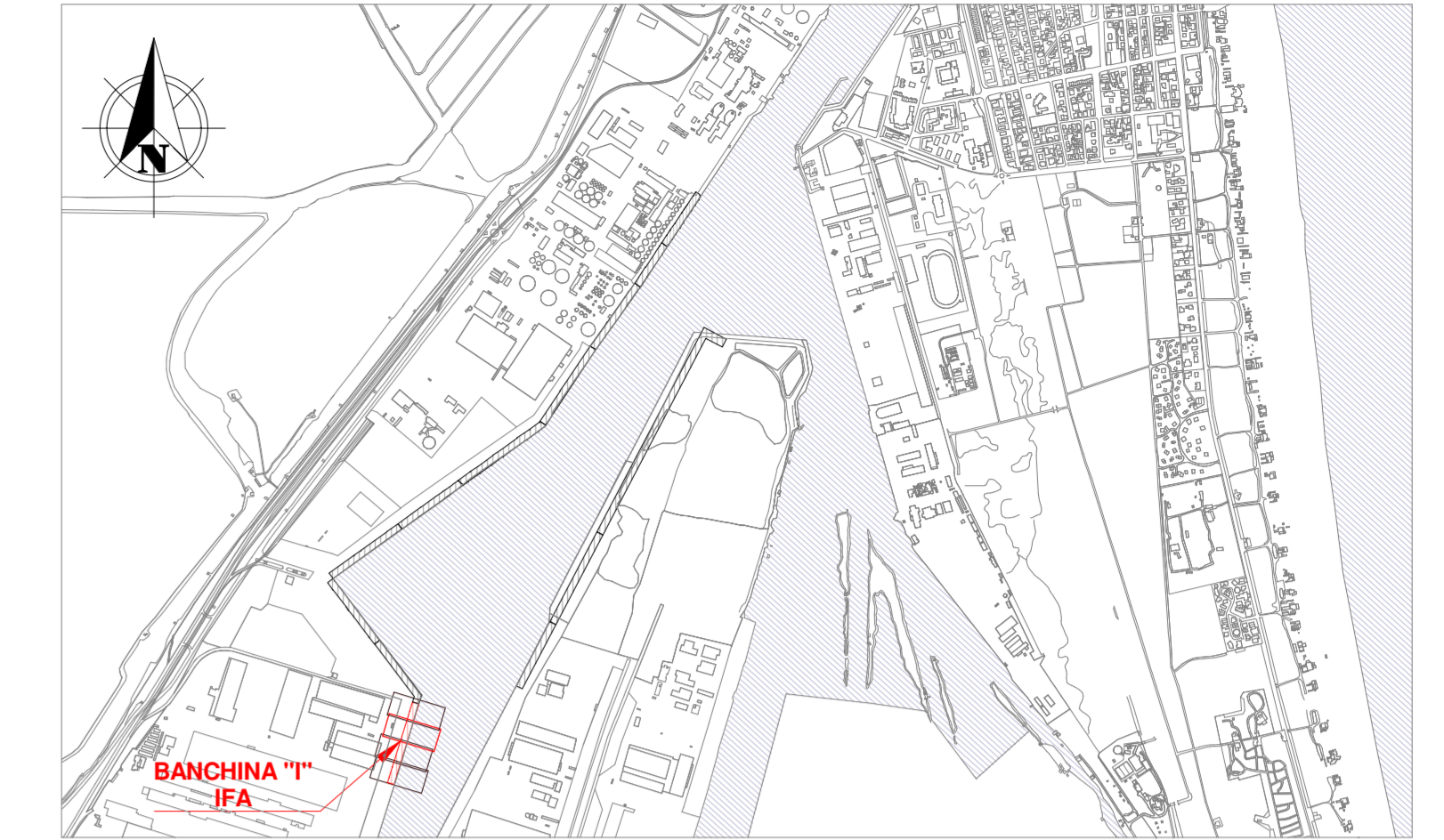
# PROGETTO SDP DA PROG. 65.00 A PROG. 130.00 AL FINITO

Piazzale operativo nella  
disponibilità del concessionario

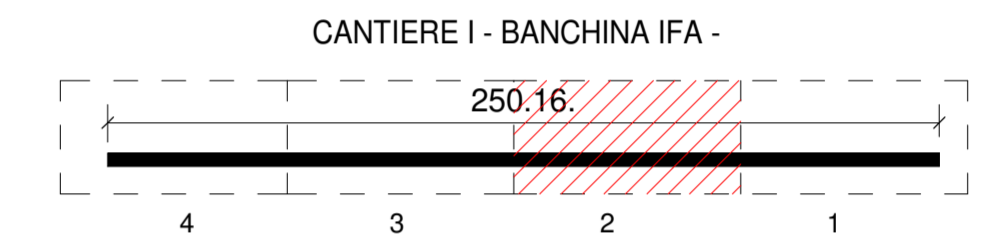
Recinzione di cantiere in  
pannelli metallici H= 2.00 m



Pianta SDP - Inq. 2  
1 : 100



KEYPLAN 1:25000



## NOTE

1. TUTTE LE COORDINATE SONO RIFERITE AL SISTEMA ETRS89 / UTM zone 32N
2. TUTTE LE QUOTE SONO ESPRESSE IN m E RIFERITE AL CAPOSALDO IGM\* (RMN2)
3. LIVELLO MEDIO MARE LOCALE (l.m.m.) = +0.06 m RISPETTO AL CAPOSALDO IGM\* (RMN2)
4. TUTTE LE DIMENSIONI SONO ESPRESSE IN m SALVO OVE DIVERSAMENTE SPECIFICATO
5. IN ROSSO SONO INDICATE LE OPERE DI PROGETTO

# HUB PORTUALE ravenna



APPROFONDIMENTO CANALI CANDIANO E BAIONA, ADEGUAMENTO BANCHINE OPERATIVE ESISTENTI, NUOVO TERMINAL IN PENISOLA TRATTAROLI E RIUTILIZZO MATERIALE ESTRATTO IN ATTUAZIONE AL P.R.P VIGENTE 2007 - I FASE - PORTO DI RAVENNA

## PROGETTO ESECUTIVO

oggetto **BA- BANCHINA "I" - IFA**  
ELABORATI GRAFICI GENERALI  
PIANTA SDP - INQ. 2

file 1114-E-BAI-STR-PI-06-0      codice 1114-E-BAI-STR-PI-06-0      scala 1 : 100

| Revisione | data       | causale         | redatto | verificato | approvato     |
|-----------|------------|-----------------|---------|------------|---------------|
| 0         | 28/07/2021 | Prima emissione | E. Sena | A. Longo   | M. Di Stefano |

responsabile delle Integrazioni Specialistiche: Ing. Lucia de Angelis  
responsabile del Procedimento: Ing. Matteo Graziani

committente \_\_\_\_\_ contraente generale \_\_\_\_\_

