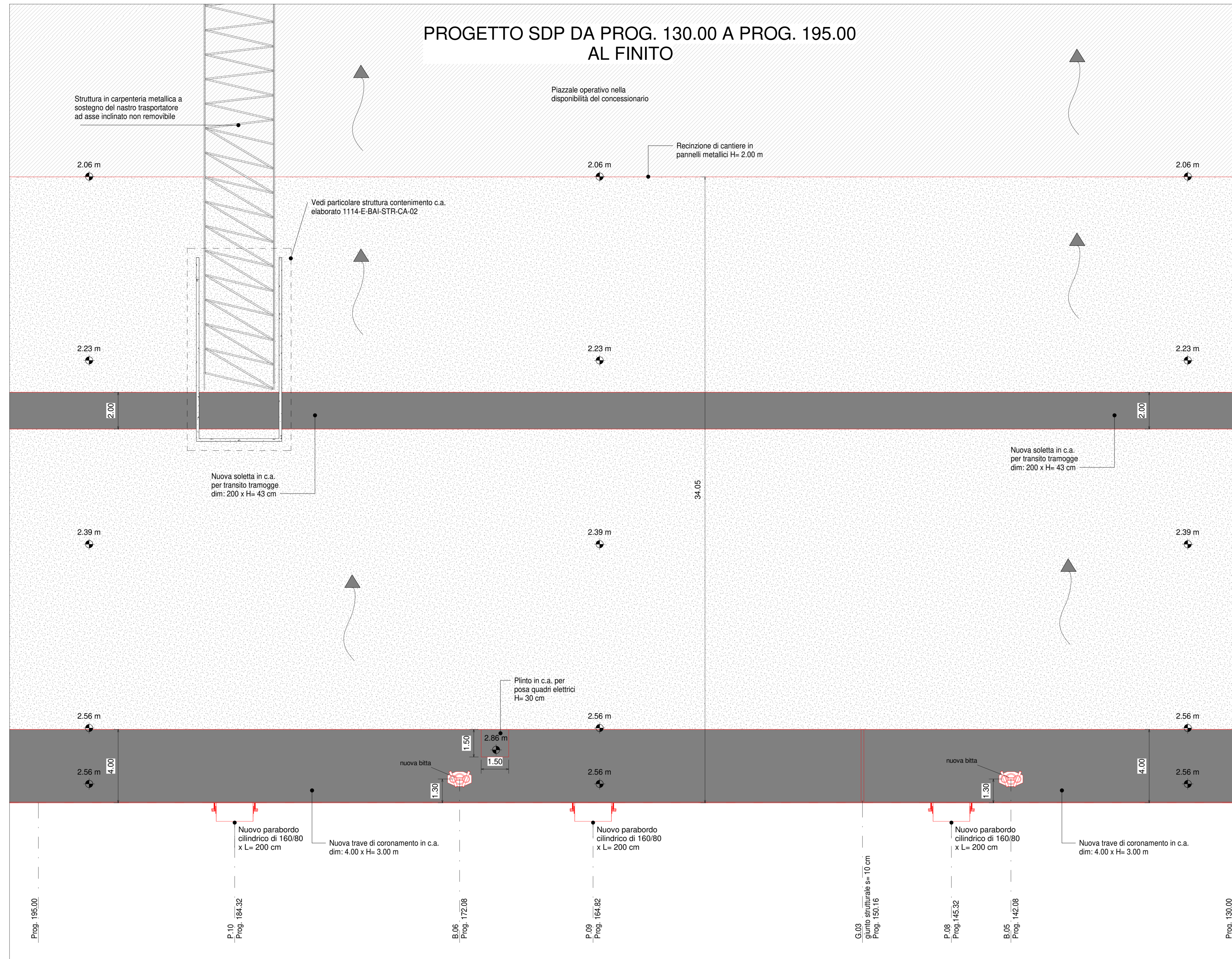
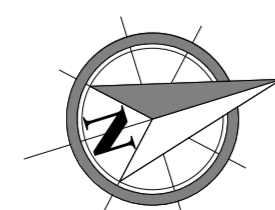


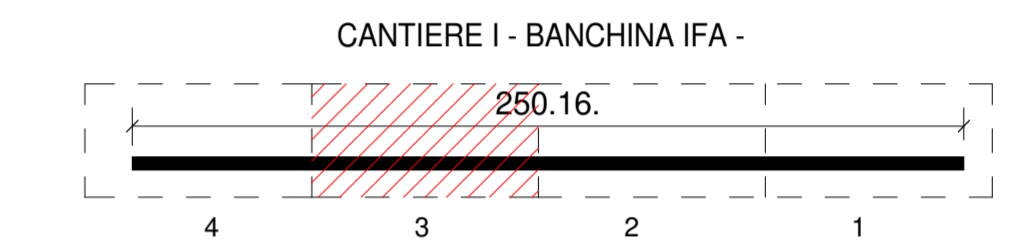
PROGETTO SDP DA PROG. 130.00 A PROG. 195.00  
AL FINITO



Pianta SDP - Inq. 3  
1 : 100



KEYPLAN 1:25000



NOTE

1. TUTTE LE COORDINATE SONO RIFERITE AL SISTEMA ETRS89 / UTM zone 32N
2. TUTTE LE QUOTE SONO ESPRESSE IN m E RIFERITE AL CAPOALDO IGM\* (RMN2)
3. LIVELLO MEDIO MARE LOCALE (l.m.m.) = +0.06 m RISPETTO AL CAPOALDO IGM\* (RMN2)
4. TUTTE LE DIMENSIONI SONO ESPRESSE IN m SALVO OVE DIVERSAMENTE SPECIFICATO
5. IN ROSSO SONO INDICATE LE OPERE DI PROGETTO

**HUB**  
PORTUALE  
ravenna



APPROFONDIMENTO CANALI CANDIANO E BAIONA, ADEGUAMENTO BANCHINE OPERATIVE ESISTENTI, NUOVO TERMINAL IN PENISOLA TRATTAROLI E RIUTILIZZO MATERIALE ESTRATTO IN ATTUAZIONE AL P.R.P VIGENTE 2007 - I FASE - PORTO DI RAVENNA

PROGETTO ESECUTIVO

oggetto **BA- BANCHINA "I" - IFA**  
ELABORATI GRAFICI GENERALI  
PIANTA SDP - INQ. 3

file	1114-E-BAI-STR-PI-07-0	codice	1114-E-BAI-STR-PI-07-0	scala	1 : 100
Revisione	0	data	28/07/2021	causale	Prima emissione
				redatto	E. Sena
				verificato	A. Longo
				approvato	M. Di Stefano

responsabile delle Integrazioni Specialistiche: Ing. Lucia de Angelis  
responsabile del Procedimento: Ing. Matteo Graziani

committente **Autorità di Sistema Portuale del Mare Adriatico centro settentrionale**  
contraente generale **Consorzio Stabile Grandi Lavori S.c.r.l.**  
**Dredging International**

progettisti **CEGINTEPA**, **F&M ingegneria**, **SISPI**  
Direttore Tecnico **Dott. Ing. Filippo Busola**, **Dott. Ing. Tommaso Tassi**, **Dott. Ing. Marco Di Stefano**