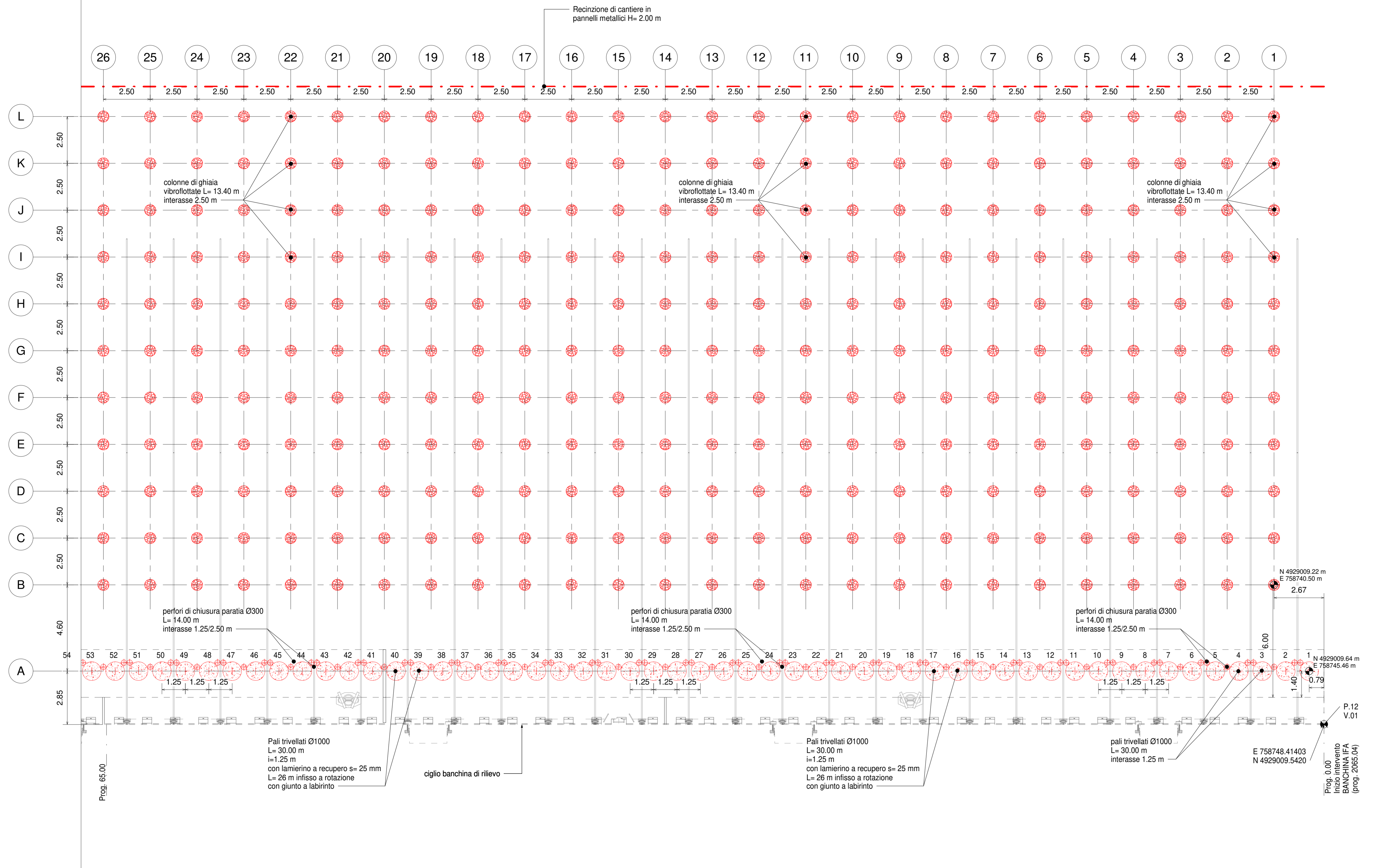
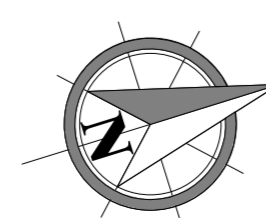


DA PROG. 0.00 A PROG. 65.00

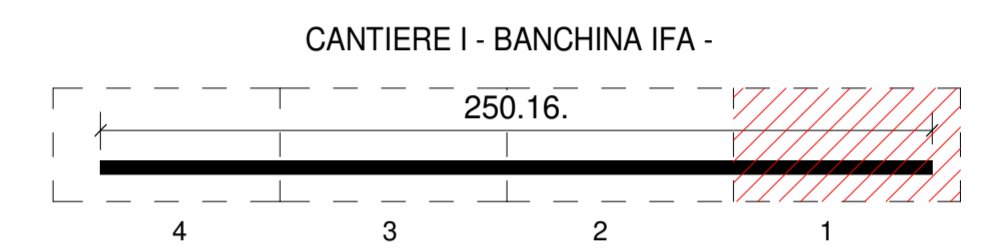


Pianta tracciamento pali e colonne di ghiaia - inq. 1

1 : 100



KEYPLAN 1:25000



**NOTA:**  
L'effettiva ubicazione delle colonne di ghiaia della fila L sarà definita a seguito delle verifiche delle interferenze con la linea elettrica di e-distribuzione da 15000 V potenzialmente presente a ridosso del limite di intervento.

- NOTE**
1. TUTTE LE COORDINATE SONO RIFERITE AL SISTEMA ETRS89 / UTM zone 32N
  2. TUTTE LE QUOTE SONO ESPRESSE IN m E RIFERITE AL CAPOSALDO IGM\* (RMN2)
  3. LIVELLO MEDIO MARE LOCALE (l.m.m.) = +0.06 m RISPETTO AL CAPOSALDO IGM\* (RMN2)
  4. TUTTE LE DIMENSIONI SONO ESPRESSE IN m SALVO OVE DIVERSAMENTE SPECIFICATO
  5. IN ROSSO SONO INDICATE LE OPERE DI PROGETTO



Autorità di Sistema Portuale del Mare Adriatico centro settentrionale  
 PORTO DI RAVENNA  
 APPROFONDIMENTO CANALI CANDIANO E BAIONA, ADEGUAMENTO BANCHINE OPERATIVE ESISTENTI, NUOVO TERMINAL IN PENISOLA TRATTAROLI E RIUTILIZZO MATERIALE ESTRATTO IN ATTUAZIONE AL P.R.P. VIGENTE 2007 - I FASE - PORTO DI RAVENNA

**PROGETTO ESECUTIVO**

oggetto **BA- BANCHINA "I" - IFA**  
**STRUTTURE**  
**PIANTA TRACCIAMENTO PALI E COLONNE DI GHIAIA - INQ. 1**

file	1114-E-BAI-STR-PT-01-1	codice	1114-E-BAI-STR-PT-01-1	scala	1 : 100
Revisione	0	data	28/07/2021	causale	Prima emissione
	1	15/09/2021	Emissione per approvazione	R. Di Maio	A. Longo
				redatto	E. Sena
				verificato	A. Longo
				approvato	M. Di Stefano

responsabile delle Integrazioni Specialistiche: Ing. Lucia de Angelis  
 responsabile del Procedimento: Ing. Matteo Graziani

committente contraente generale

progettisti   
 Direttore Tecnico: Dott. Ing. Filippo Busola  
 Direttore Tecnico: Dott. Ing. Tommaso Tassi  
 Direttore Tecnico: Dott. Ing. Marco Di Stefano