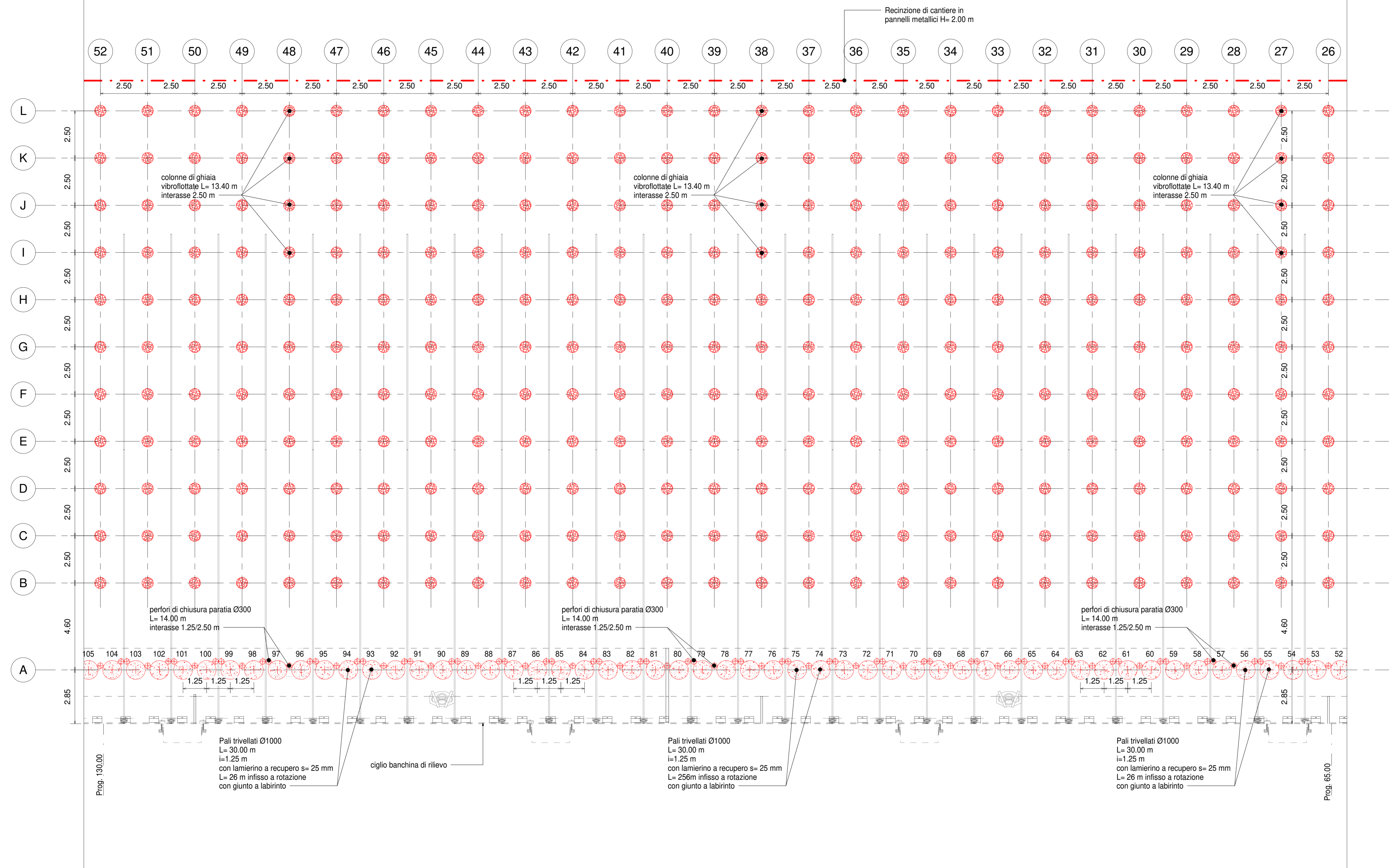
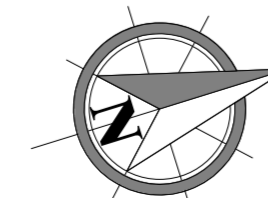


DA PROG. 65.00 A PROG. 135.00

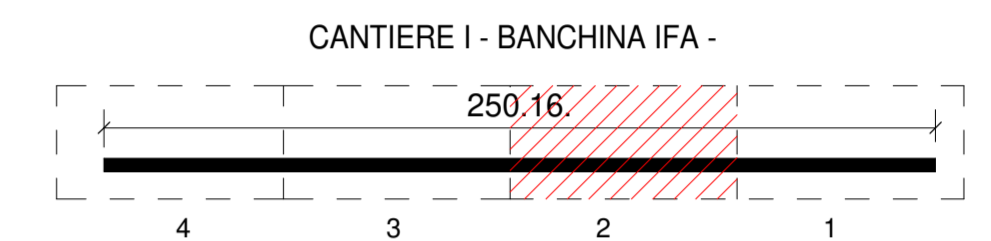


Pianta tracciamento pali e colonne di ghiaia - inq. 2

1 : 100



KEYPLAN 1:25000



NOTA:
L'effettiva ubicazione delle colonne di ghiaia della fila L sarà definita a seguito delle verifiche delle interferenze con la linea elettrica di e-distribuzione da 15000 V potenzialmente presente a ridosso del limite di intervento.

NOTE

1. TUTTE LE COORDINATE SONO RIFERITE AL SISTEMA ETRS89 / UTM zone 32N
2. TUTTE LE QUOTE SONO ESPRESSE IN m E RIFERITE AL CAPOSALDO IGM* (RMN2)
3. LIVELLO MEDIO MARE LOCALE (l.m.m.) = +0.06 m RISPETTO AL CAPOSALDO IGM* (RMN2)
4. TUTTE LE DIMENSIONI SONO ESPRESSE IN m SALVO OVE DIVERSAMENTE SPECIFICATO
5. IN ROSSO SONO INDICATE LE OPERE DI PROGETTO



APPROFONDIMENTO CANALI CANDIANO E BAIONA, ADEGUAMENTO BANCHINE OPERATIVE ESISTENTI, NUOVO TERMINAL IN PENISOLA TRATTAROLI E RIUTILIZZO MATERIALE ESTRATTO IN ATTUAZIONE AL P.R.P. VIGENTE 2007 - I FASE - PORTO DI RAVENNA

PROGETTO ESECUTIVO

oggetto **BA- BANCHINA "I" - IFA**
STRUTTURE
PIANTA TRACCIAMENTO PALI E COLONNE DI GHIAIA - INQ. 2

file **1114-E-BAI-STR-PT-02-1** codice **1114-E-BAI-STR-PT-02-1** scala **1 : 100**

Revisione	data	causale	redatto	verificato	approvato
0	28/07/2021	Prima emissione	E. Sena	A. Longo	M. Di Stefano
1	15/09/2021	Emissione per approvazione	R. Di Maio	A. Longo	M. Di Stefano

responsabile delle Integrazioni Specialistiche: **Ing. Lucia de Angelis**

responsabile del Procedimento: **Ing. Matteo Graziani**

committente _____ contraente generale _____



Autorità di Sistema Portuale del Mare Adriatico Centro Settentrionale
Via Enrico Cuccia, 11
48122 Ravenna

Consorzio Stabile Grandi Lavori Srl
Via Salaria, 102
00187 Roma

DI - Dredging International NV
Haven 1022 - Schiedamschen 30
2019 Zuidoost - Belgium

progettisti _____



Telespazio S.p.A.
Via Salaria, 30
37122 Verona

F&M Ingegneria S.p.A.
Via Salaria, 102
30035 Milano (VE)

SISPI srl
Via Fregugati 11
80021 Napoli

Direttore Tecnico
Dott. Ing. Filippo Busola

Direttore Tecnico
Dott. Ing. Tommaso Tassi

Direttore Tecnico
Dott. Ing. Marco Di Stefano