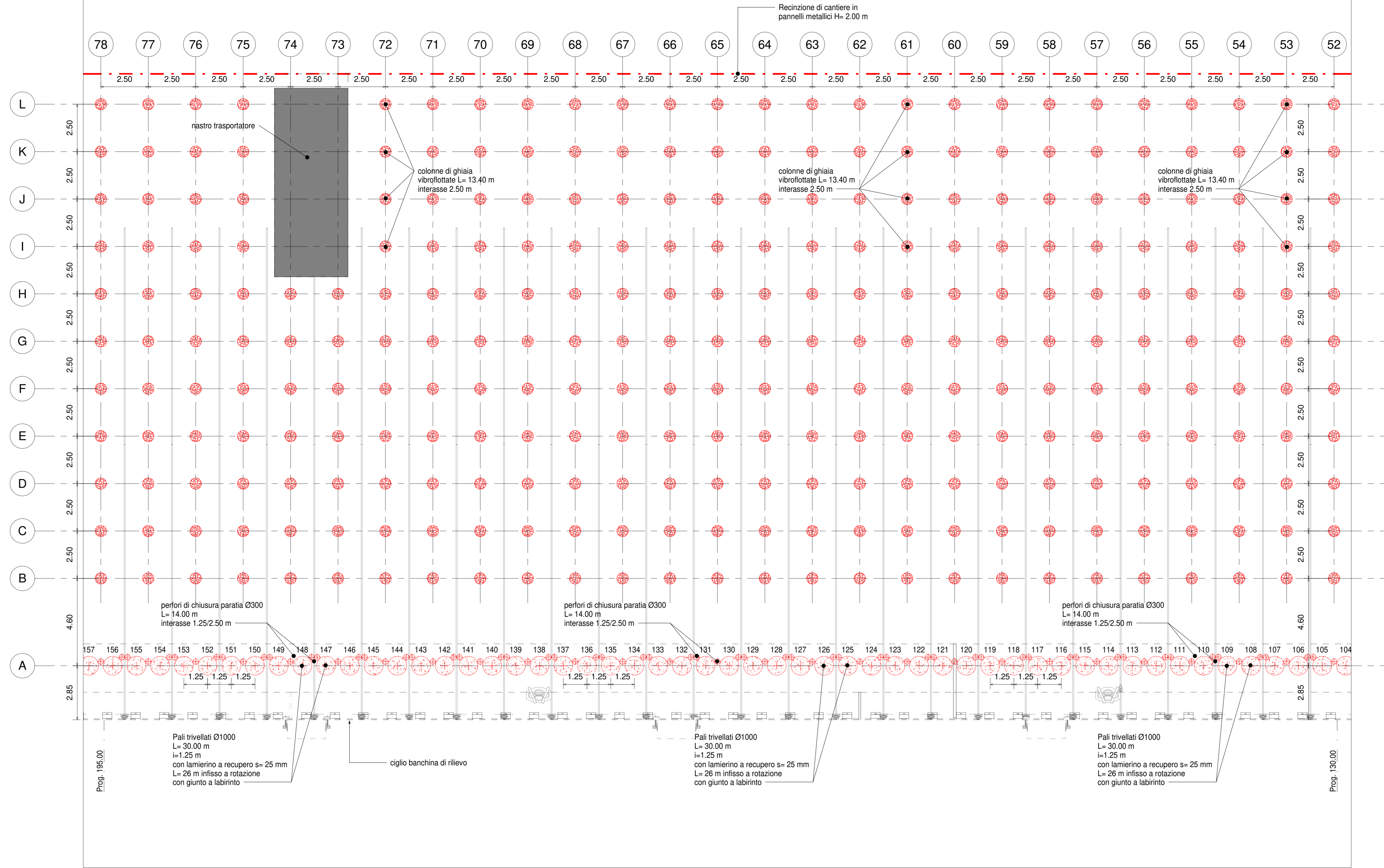
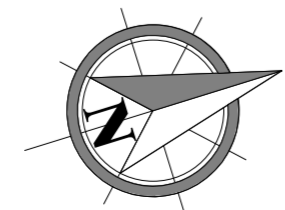


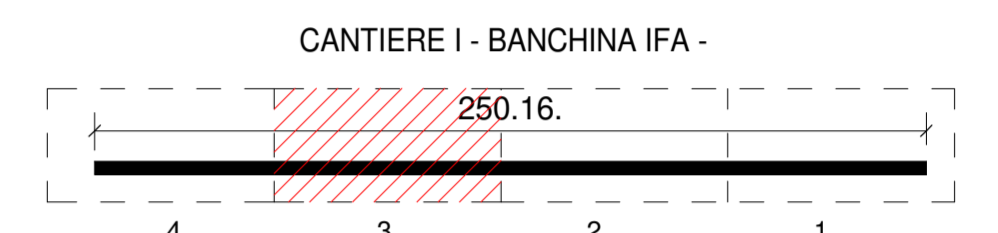
DA PROG. 135.00 A PROG. 195.00



Pianta tracciamento pali e colonne di ghiaia - inq. 3  
1 : 100



KEYPLAN 1:25000



NOTA:  
L'effettiva ubicazione delle colonne di ghiaia della fila L sarà definita a seguito delle verifiche delle interferenze con la linea elettrica di e-distribuzione da 15000 V potenzialmente presente a ridosso del limite di intervento.

- NOTE
- TUTTE LE COORDINATE SONO RIFERITE AL SISTEMA ETRS89 / UTM zone 32N
  - TUTTE LE QUOTE SONO ESPRESSE IN m E RIFERITE AL CAPOSALDO IGM\* (RMN2)
  - LIVELLO MEDIO MARE LOCALE (l.m.m.) = +0.06 m RISPETTO AL CAPOSALDO IGM\* (RMN2)
  - TUTTE LE DIMENSIONI SONO ESPRESSE IN m SALVO OVE DIVERSAMENTE SPECIFICATO
  - IN ROSSO SONO INDICATE LE OPERE DI PROGETTO

APPROFONDIMENTO CANALI CANDIANO E BAIONA, ADEGUAMENTO BANCHINE OPERATIVE ESISTENTI, NUOVO TERMINAL IN PENISOLA TRATTAROLI E RIUTILIZZO MATERIALE ESTRATTO IN ATTUAZIONE AL P.R.P. VIGENTE 2007 - I FASE - PORTO DI RAVENNA

**PROGETTO ESECUTIVO**

oggetto **BA- BANCHINA "I" - IFA**  
**STRUTTURE**  
**PIANTA TRACCIAMENTO PALI E COLONNE DI GHIAIA - INQ. 3**

Revisione	data	causale	redatto	verificato	approvato
0	28/07/2021	Prima emissione	E. Sena	A. Longo	M. Di Stefano
1	15/09/2021	Emissione per approvazione	R. Di Maio	A. Longo	M. Di Stefano

responsabile delle Integrazioni Specialistiche: **Ing. Lucia de Angelis**  
responsabile del Procedimento: **Ing. Matteo Graziani**

committente **Autorità di Sistema Portuale del Mare Adriatico centro settentrionale** / contraente generale **Consorzio Stabile Grandi Lavori S.r.l.**

progettisti **CEGINTEPA**, **F&M ingegneria**, **SISPI**

Direttore Tecnico **Dott. Ing. Filippo Busola**, **Dott. Ing. Tommaso Tassi**, **Dott. Ing. Marco Di Stefano**