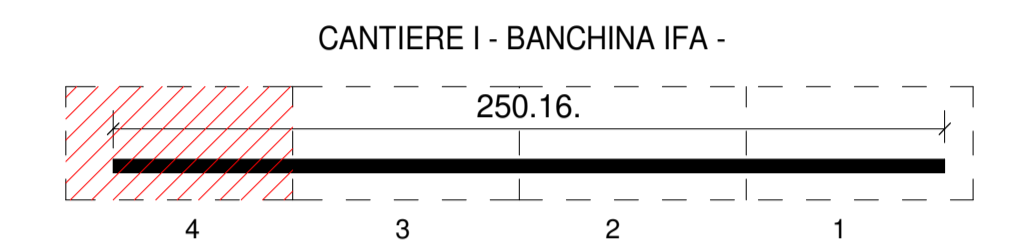


DA PROG. 195.00 A PROG. 250.16



KEYPLAN 1:25000



NOTE

1. TUTTE LE COORDINATE SONO RIFERITE AL SISTEMA ETRS89 / UTM zone 32N
2. TUTTE LE QUOTE SONO ESPRESSE IN M E RIFERITE AL CAPOSALDO IGM* (RMN2)
3. LIVELLO MEDIO MARE LOCALE (l.m.m.) = +0.06 m RISPETTO AL CAPOSALDO IGM* (RMN2)
4. TUTTE LE DIMENSIONI SONO ESPRESSE IN m SALVO OVE DIVERSAMENTE SPECIFICATO
5. IN ROSSO SONO INDICATE LE OPERE DI PROGETTO



APPROFONDIMENTO CANALI CANDIANO E BAIONA, ADEGUAMENTO BANCHE OPERATIVE ESISTENTI, NUOVO TERMINAL IN PENISOLA TRATTAROLI E RIUTILIZZO MATERIALE ESTRATTO IN ATTUAZIONE AL P.R.P VIGENTE 2007 - I FASE - PORTO DI RAVENNA

PROGETTO ESECUTIVO

oggetto BA - BANCHINA "I" - IFA STRUTTURE PIANTA TRACCIAMENTO NUOVI TIRANTI - INQ. 4					
file	1114-E-BAI-STR-PT-08-0	codice	1114-E-BAI-STR-PT-08-0	scala	1 : 100
Revisione	0	data	28/07/2021	causale	Prima emissione
		redatto	E. Sena	verificato	M. Di Stefano
		approvato	L. De Angelis		

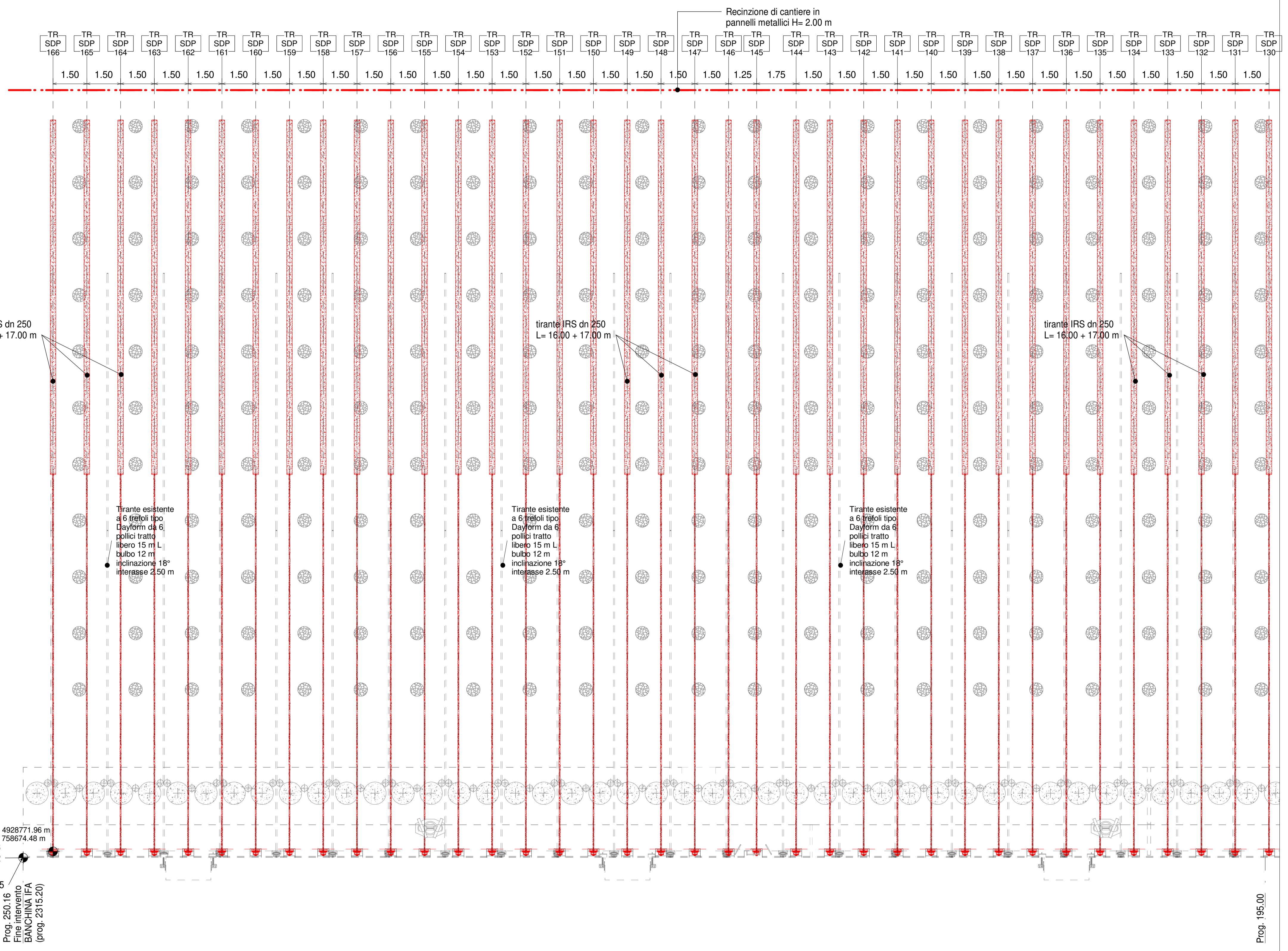
responsabile delle Integrazioni Specialistiche: Ing. Lucia de Angelis
responsabile del Procedimento: Ing. Matteo Graziani

committente:
 contraente generale:

Autorità di Sistema Portuale del Mare Adriatico Centro Settentrionale
Via Enrico Saverio, 11
48122 Ravenna
Consorzio Stabile Grandi Lavori Srl
Piazza del Popolo, 18
00187 Roma
DIHE - Dredging International NV
Haven 1025 - Schiedamsdijk 30
2070 Zwijndrecht - Belgium

progettisti:

Tegentra S.p.A.
Via Carlo Cattaneo, 20
37121 Verona
FCM Ingegneria
Via Magenta 8/A
Via Valvedara 8/70
30035 Mirano (VE)
SISPI srl
Via Riangieri 11
40121 Napoli
 Direttore Tecnico: Dott. Ing. Filippo Busola
 Direttore Tecnico: Dott. Ing. Tommaso Tassi
 Direttore Tecnico: Dott. Ing. Marco Di Stefano



Pianta tracciamento nuovi tiranti - Inq. 4
1 : 100

