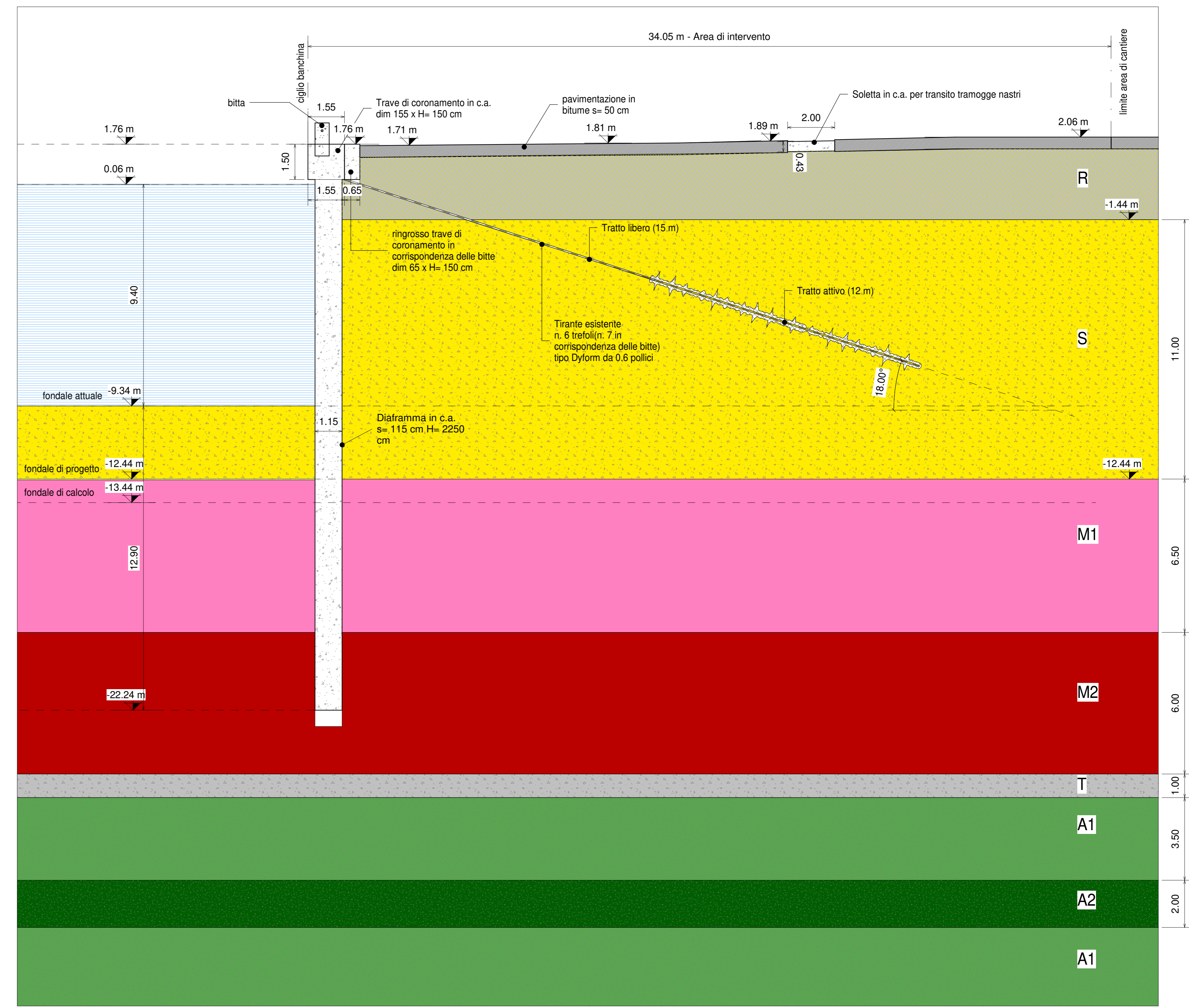
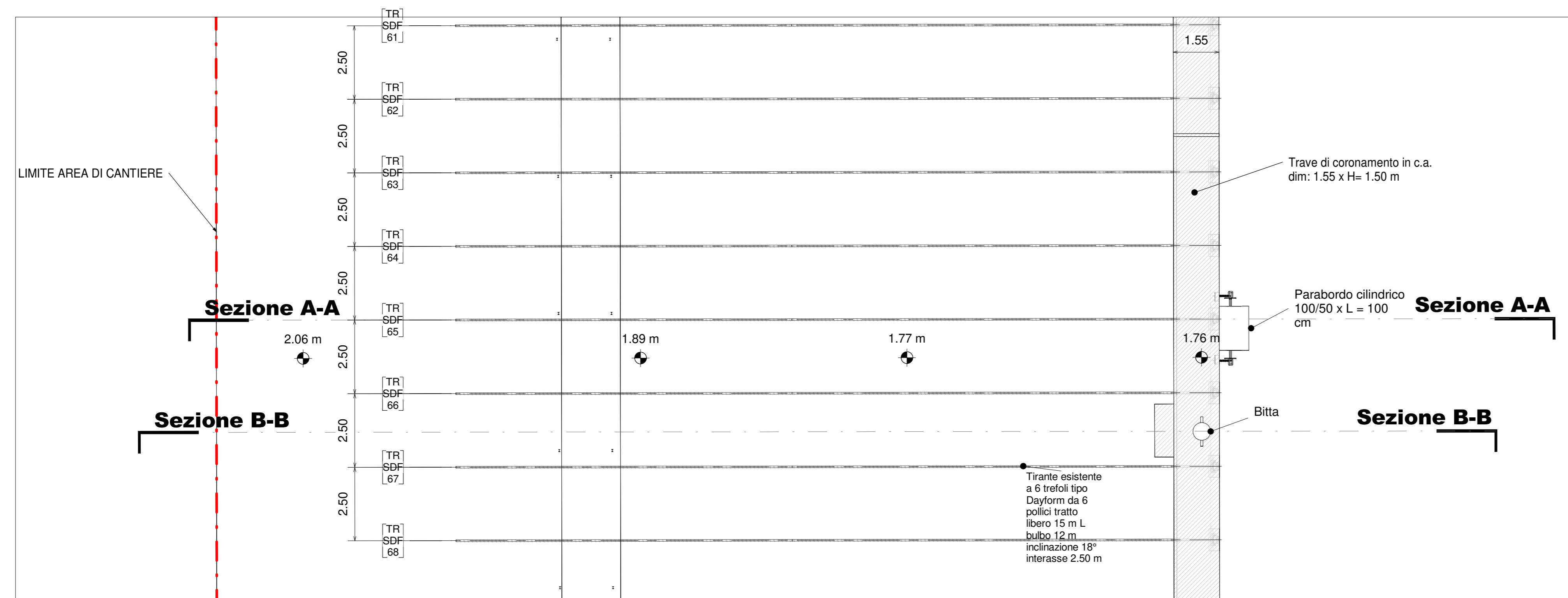


Sezione A-A
1 : 100



Sezione B-B
1 : 100



Stracchio planimetrico - stato di fatto SDF
1 : 100

LEGENDA GEOLOGICA	
R	Depositi antropici (Attuale) Depositi eterogenei connessi con l'attività antropica e costituiti da: 1) terreni a granulometria variabile prevalentemente sabbie limose e ghiaie sabbiose con presenza di astri e lateriti, attribuiti alla realizzazione di opere superficiali quali piazzali-viabilità e con uno spessore massimo di 2-3 m; 2) calciostruzzi anche a profondità elevata (entro i 10-14 metri dal p.c.), attribuiti ad opere di consolidamento esistenti (pali, tiranti, jet-grouting ecc.), inglobate all'interno del terreno naturale, ed interrotte in profondità dai saggi; 3) materiali litoidi di natura prevalentemente calcarea, attribuibili a scogliere (opere marittime).
S	Depositi di cordone litorale - Associazione di Facies "S" (Olocene) Deposito di natura sabbiosa ma con la parte inferiore dell'unità, costituita da sabbie fossilifere fini e finissime e co rare intercalazioni limose limitate alla porzione basale della litofacies. La porzione superiore consiste in sabbie da fini a grossolane con locale presenza di ghieie molto appiattite e abbondanti bioclasti di molluschi. (Subsistema di Ravenna).
M1 M2	Depositi di prodelta e transizione alla piattaforma - Associazione di Facies "M" (Olocene) Deposito limoso-argilloso e argilloso limoso grigio. Questa unità presenta una marcata geometria conieliforme e comprende due litofacies: quella inferiore è caratterizzata dall'alternanza ritmica, decimetrica, di argille e argille limose grigie con sabbie finissime con abbondanti macrofossili, in genere gasteropodi marini, concentrati in livelli stratigrafici ben definiti. La porzione superiore, più dominante verso il mare, costituisce la parte intermedia e sommitale dell'associazione di facies. Presenta caratteristiche litologiche simili a quella inferiore ma con un maggiore contenuto in argilla e con la presenza di frammenti di legno e resti vegetali. (Subsistema di Ravenna).
T	Depositi di barriera trasgressiva - Associazione di Facies "T" (Olocene) Deposito di natura prevalentemente sabbiosa di colore grigiastro costituito inferiormente da un orizzonte conchigliare di 5-30 cm di spessore passante verso l'alto a sabbie fini e finissime fossilifere, con subordinate intercalazioni di argille limose. (Subsistema di Ravenna).
A1 A2	Depositi di piana alluvionale - Associazione di Facies "A" (Pleistocene) Si tratta di depositi alluvionali pleistocenici comprendenti argille limose, argille, limi argillosi molto consistenti e con livelli di sabbie fine limose adensate. La colorazione varia dal grigio azzurro, all'avana verdastro e all'ocra-giallastro; possono essere presenti anche patine nerastre. (Subsistema di Ravenna).

- NOTE**
- TUTTE LE COORDINATE SONO RIFERITE AL SISTEMA ETRS89 / UTM zone 32N
 - TUTTE LE QUOTE SONO ESPRESSE IN m E RIFERITE AL CAPOSDALDO IGM* (RMN2)
 - LIVELLO MEDIO MARE LOCALE (l.m.m.) = +0.06 m RISPETTO AL CAPOSDALDO IGM* (RMN2)
 - TUTTE LE DIMENSIONI SONO ESPRESSE IN m SALVO OVE DIVERSAMENTE SPECIFICATO
 - IN ROSSO SONO INDICATE LE OPERE DI PROGETTO

APPROFONDIMENTO CANALI CANDIANO E BAIONA, ADEGUAMENTO BANCHINE OPERATIVE ESISTENTI, NUOVO TERMINAL IN PENISOLA TRATTAROLI E RIUTILIZZO MATERIALE ESTRATTO IN ATTUAZIONE AL P.R.P. VIGENTE 2007 - I FASE - PORTO DI RAVENNA

1114-E-BAI-STR-ST-01-0

1114-E-BAI-STR-ST-01-0

1 : 100

Revisione	data	causato	redatto	verificato	approvato
0	28/07/2021	Prima emissione	E. Sena	A. Longo	M. Di Stefano

responsabile delle integrazioni Specialistiche: Ing. Lucia de Angelis

responsabile del Procedimento: Ing. Matteo Graziani

committente:

contraente generale:

progettisti:

Tecnittra S.p.A.
 Via Salaria, 100
 00198 Roma (RM)
 Direttore Tecnico
 Dott. Ing. Filippo Busola

FSM ingegneria
 Via Salaria, 100
 00198 Roma (RM)
 Direttore Tecnico
 Dott. Ing. Tommaso Tassi

SISPI
 Via Salaria, 100
 00198 Roma (RM)
 Direttore Tecnico
 Dott. Ing. Marco Di Stefano