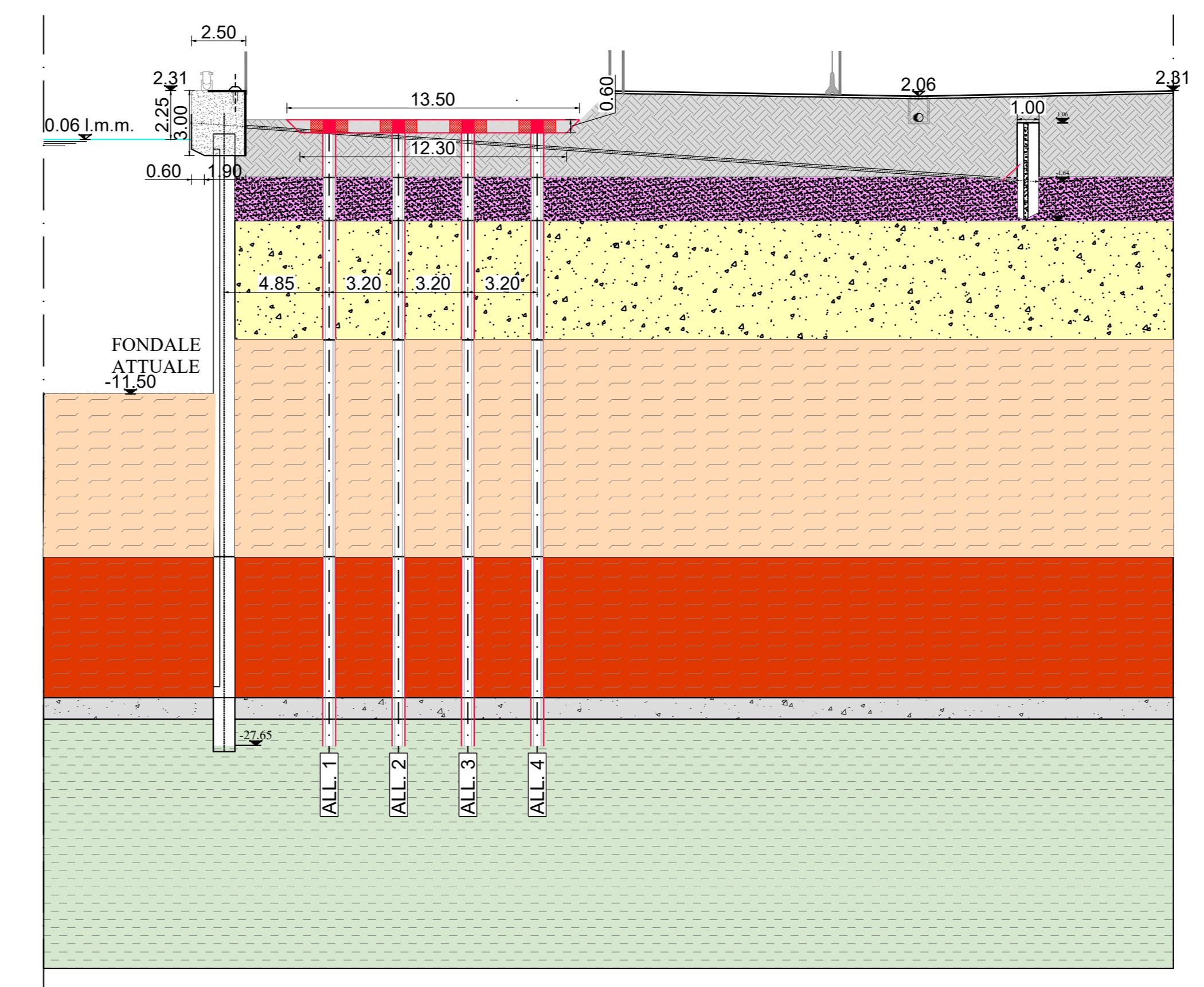
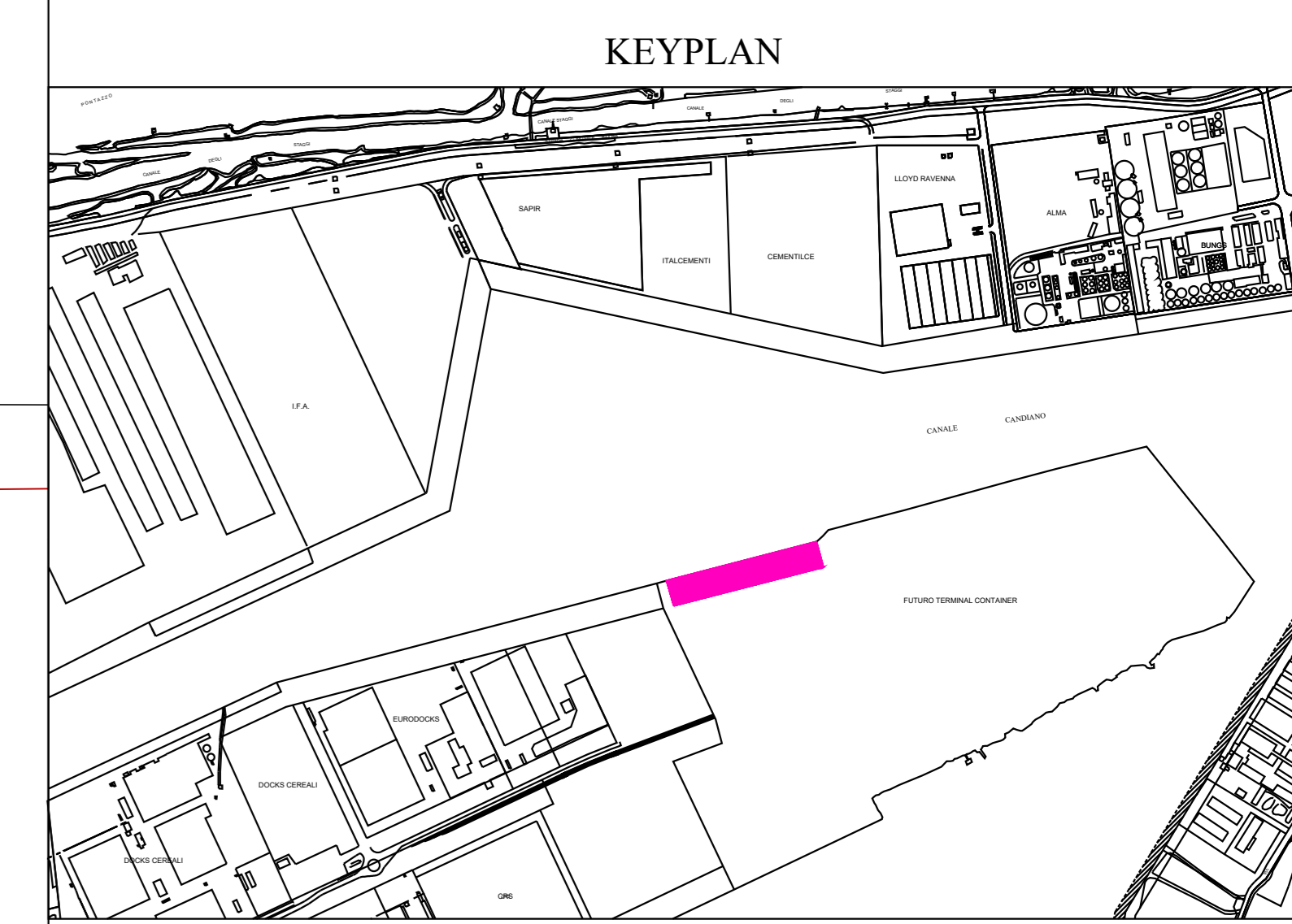


Fase Esecutiva 5



FASE ESECUTIVA 5	
n	SOTTOFASI
25	scapitozzatura pali d:600 mm
26	Carpenteria ed armature pulvini su pali 170 x 170 x H= 60 cm
27	getto pulvini su pali 170 x 170 x H= 60 cm
28	rinfianco con materiale arido fino a quota estradosso pulvini

HUB PORTUALE ravenna

Autorità di Sistema Portuale del Mare Adriatico centro-sud-orientale

APPROFONDIMENTO CANALI CANDIANO E BAIONA, ADEGUAMENTO BANCHINE OPERATIVE ESISTENTI, NUOVO TERMINAL IN PENISOLA TRATTAROLI E RUTILIZZO MATERIALE ESTRATTO IN ATTUAZIONE AL P.A.P. VIGENTE 2007 - I FASE - PORTO DI RAVENNA.

PROGETTO ESECUTIVO

oggetto: BA-BANCHINA "M" - DOCKS PIOMBONI
CANTIERIZZAZIONE
PLANIMETRIA FASI TEMPORANEE REALIZZATIVE-FOGLIO 5

no:	1114-E-BAM-CAN-FC-05-1	codice:	1114-E-BAM-CAN-FC-05-1	scala:	1:200
Revisione:	0	data:	28/07/2021	disegnato:	R. Di Maio
	1	data:	15/09/2021	verificato:	A. Longo
		descritto:	Prima emissione	approvato:	M. Di Stefano
		emesso:	Emissione per approvazione		

responsabile delle integrazioni Specialistiche: Ing. Lucia de Angelis
responsabile del Procedimento: Ing. Matteo Graziani

committente: **Consorzio Stabile Grandi Lavori S.p.A.**

contraente generale: **Dredging International**

progettisti: **FSU/ITALPA**, **FM Ingegneria**, **SISPI**

Directori Tecnici: Dott. Ing. Filippo Basile, Dott. Ing. Tommaso Tesi, Dott. Ing. Marco Di Stefano