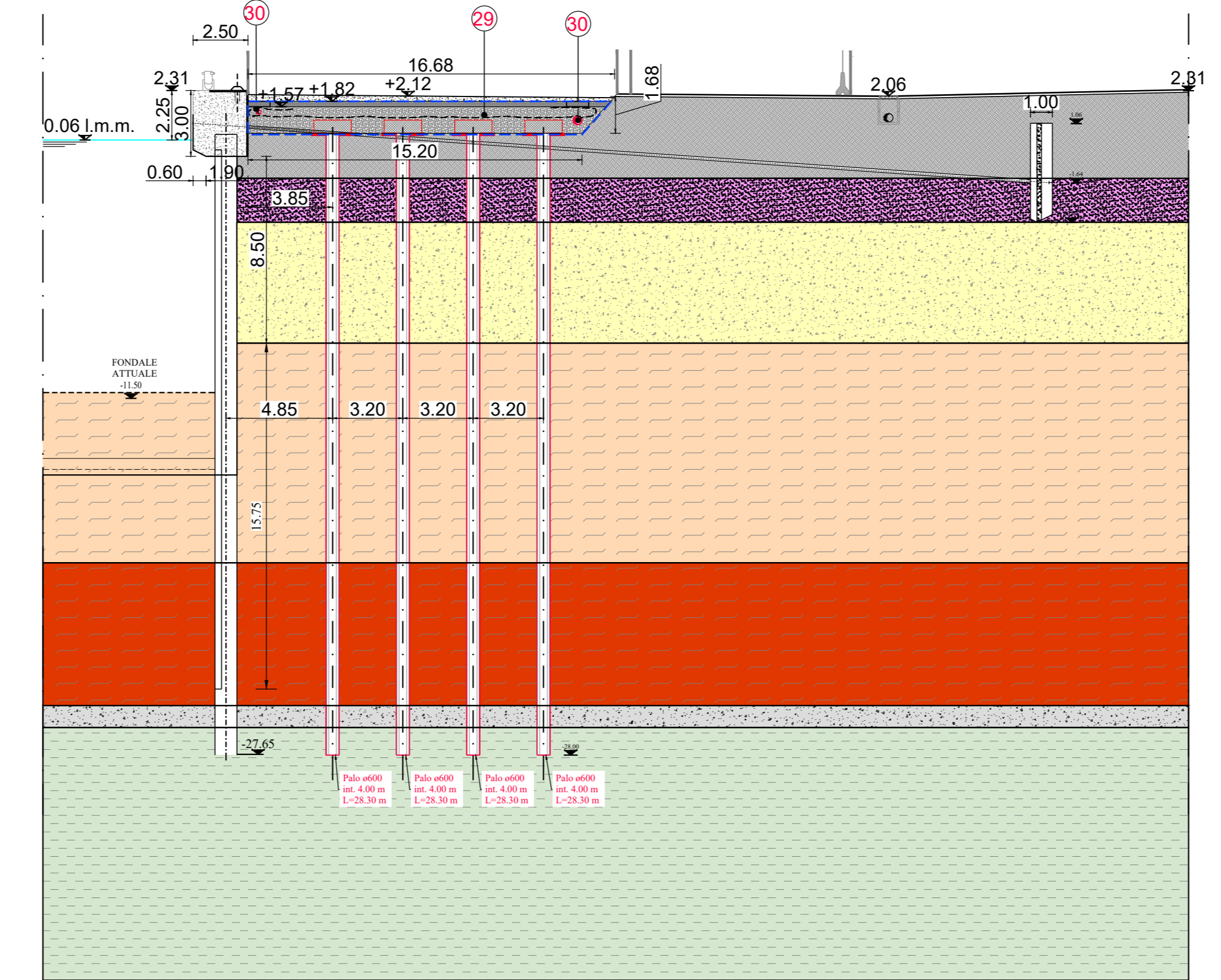
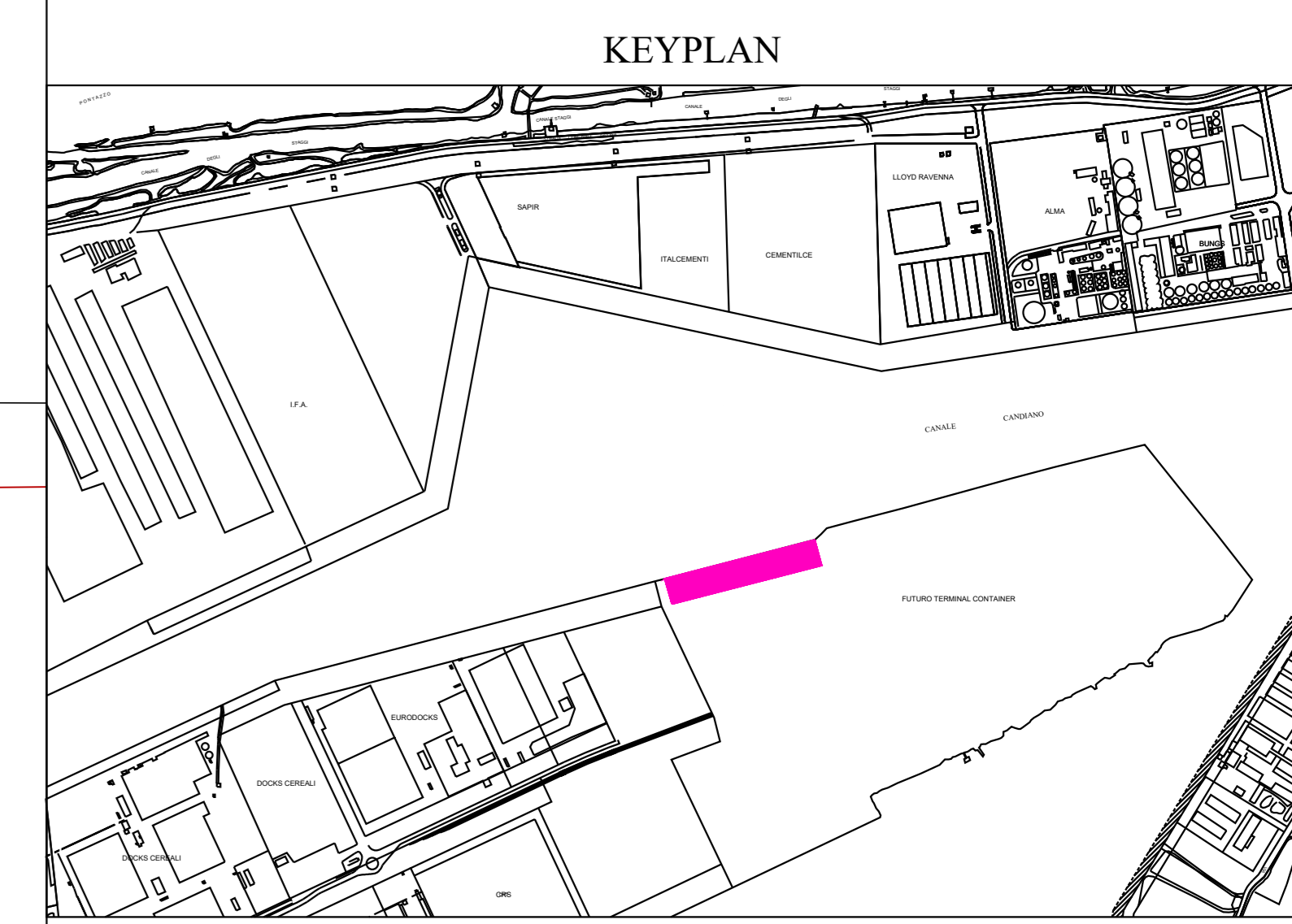
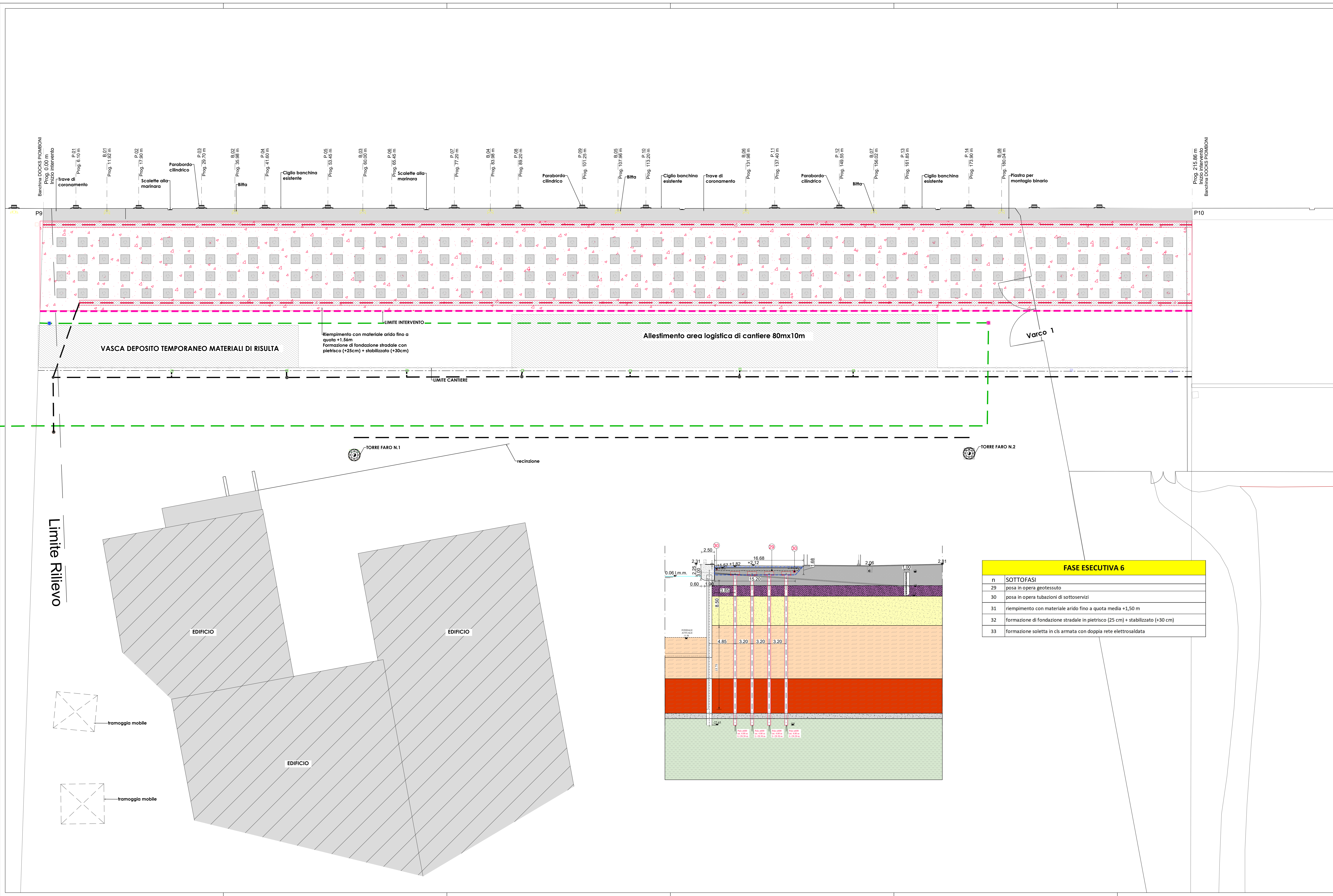


# Fase Esecutiva 6



FASE ESECUTIVA 6	
n	SOTTOFASI
29	posa in opera geotessuto
30	posa in opera tubazioni di sottoservizi
31	riempimento con materiale arido fino a quota media +1,50 m
32	formazione di fondazione stradale in pietrisco (25 cm) + stabilizzato (+30 cm)
33	formazione soletta in cls armata con doppia rete elettrosaldata

**HUB PORTUALE ravenna**

Autotrasporti di Sistema Portuale del Mare Adriatico centro settentrionale

APPROFONDIMENTO CANALI CANDIANO E BAIONA, ADEGUAMENTO BANCHINE OPERATIVE ESISTENTI, NUOVO TERMINAL IN PENISOLA TRATTAROLI E RUTILIZZO MATERIALE ESTRATTO IN ATTUAZIONE AL P.R.P. VIGENTE 2007 - I FASE - PORTO DI RAVENNA.

**PROGETTO ESECUTIVO**

oggetto: BA-BANCHINA "M" - DOCKS PIOMBONI  
CANTIERIZZAZIONE  
PLANIMETRIA FASI TEMPORANEE REALIZZATIVE-FOGLIO 6

file	1114-E-BAM-CAN-FC-06-1	volume	1114-E-BAM-CAN-FC-06-1	scala	1:200
Revisione	0	data	28/07/2021	disegnato	R. Di Maio
1	15/09/2021	emissione per approvazione	R. Di Maio	verificato	A. Longo
				approvato	M. Di Stefano

responsabile delle Integratori Specialistiche: Ing. Lucia de Angelis  
responsabile del Procedimento: Ing. Matteo Graziani

committente: **Consorzio Stabile Grandi Lavori S.p.A.**

progettisti: **FSM ingegneria**, **SISPI**