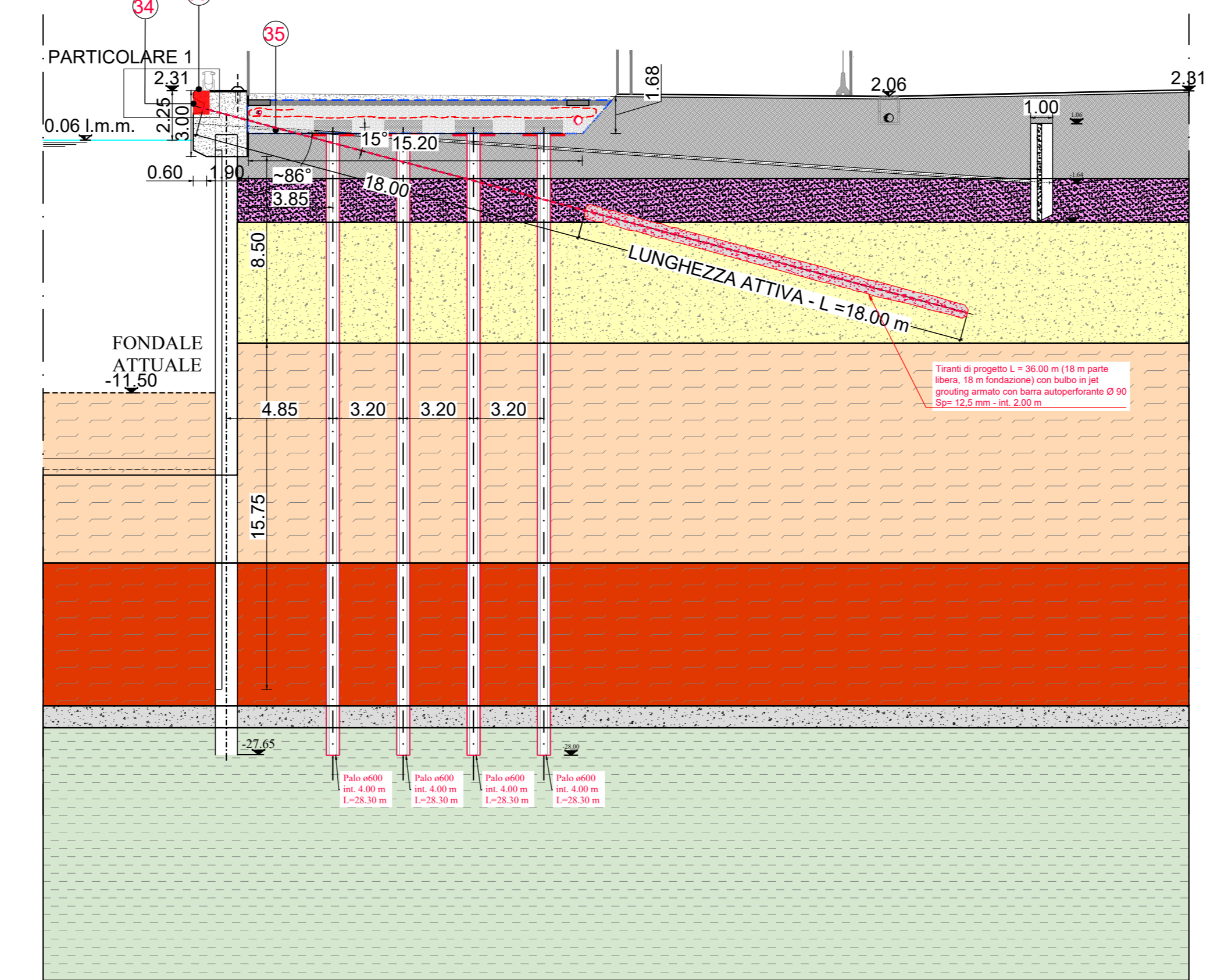
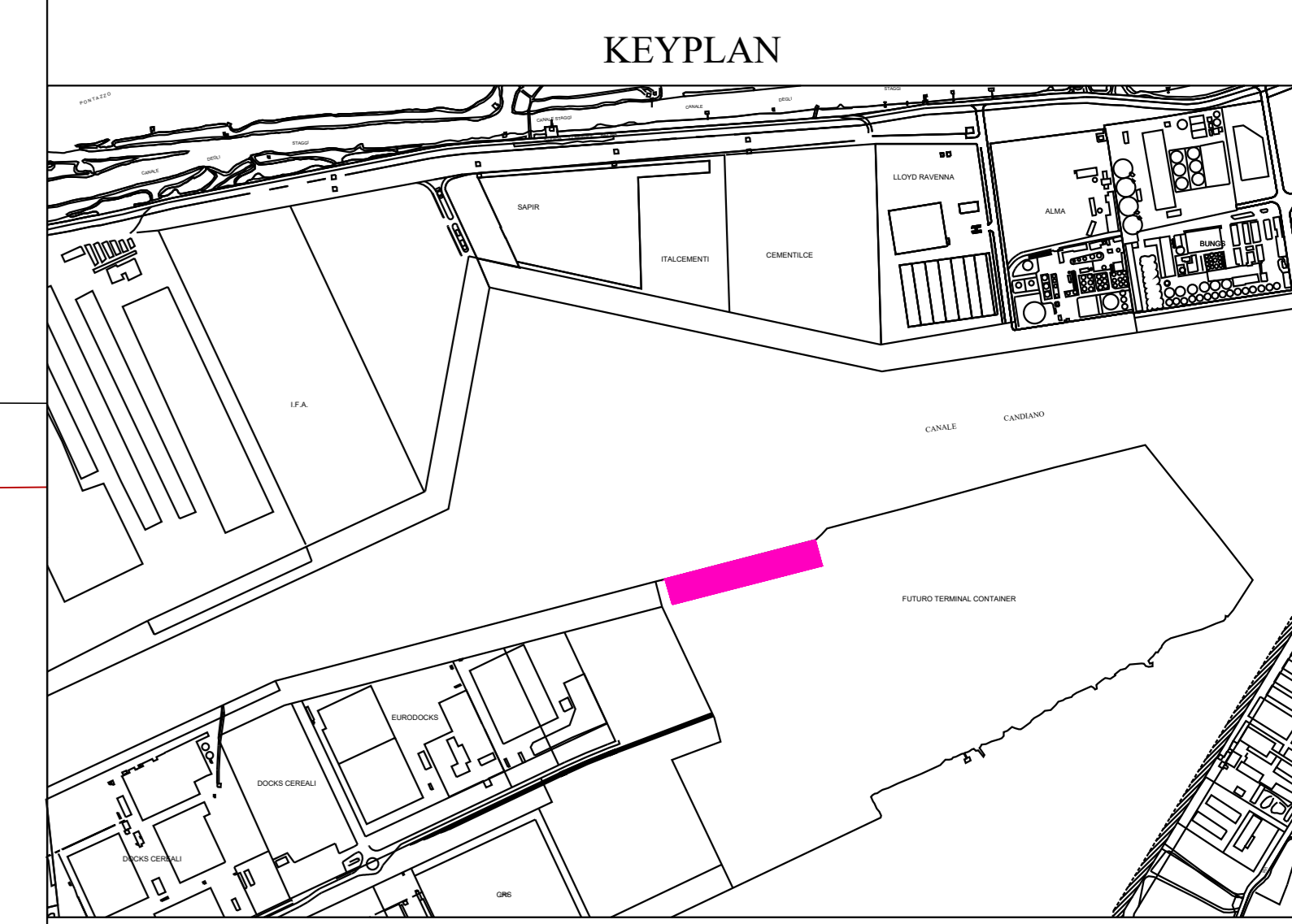


Fase Esecutiva 7



FASE ESECUTIVA 7	
n	SOTTOFASI
34	demolizione controllata parte sommitale trave di coronamento in c.a. per h=110 cm per alloggiamento tiranti
35	posa in opera strutture di alloggiamento tiranti e formazione getto di completamento
36	formazione di tiranti in c.a. con bulbo in jetting e barra cava autoporfantante tipo SIRIVE 90 mm spessore 20 mm interasse 3,60 m - Lunghezza 38,00 m (20,00 m libera e 18,0 m attiva)

PARTICOLARE 1
SCALA 1:20

HUB PORTUALE ravenna

Autotrasporti di Sistema Portuale del Mare Adriatico centro settentrionale

Progetto di Sviluppo

APPROFONDIMENTO CANALI CANDIANO E BAIONA, ADEGUAMENTO BANCHINE OPERATIVE ESISTENTI, NUOVO TERMINAL IN PENISOLA TRATTAROLI E RUTILIZZO MATERIALE ESTRATTO IN ATTUAZIONE AL P.R.P. VIGENTE 2007 - I FASE - PORTO DI RAVENNA

PROGETTO ESECUTIVO

oggetto: BA-BANCHINA "M" - DOCKS PIOMBONI
CANTIERIZZAZIONE
PLANIMETRIA FASI TEMPORANEE REALIZZATIVE-FOGLIO 7

Rev.	data	causa	redatto	verificato	approvato
0	28/07/2021	Prima emissione	R. Di Maio	A. Longo	M. Di Stefano
1	15/09/2021	Emissione per approvazione	R. Di Maio	A. Longo	M. Di Stefano

responsabile delle integrazioni Specialistiche: Ing. Lucio de Angelis
responsabile del Procedimento: Ing. Matteo Graziani

committente: **Consorzio Stabile Emili Lucari S.c.a.r.l.**

contraente generale: **Designing International**

progettisti: **CESTIPAL**, **FSM ingegneria**, **SISPI**