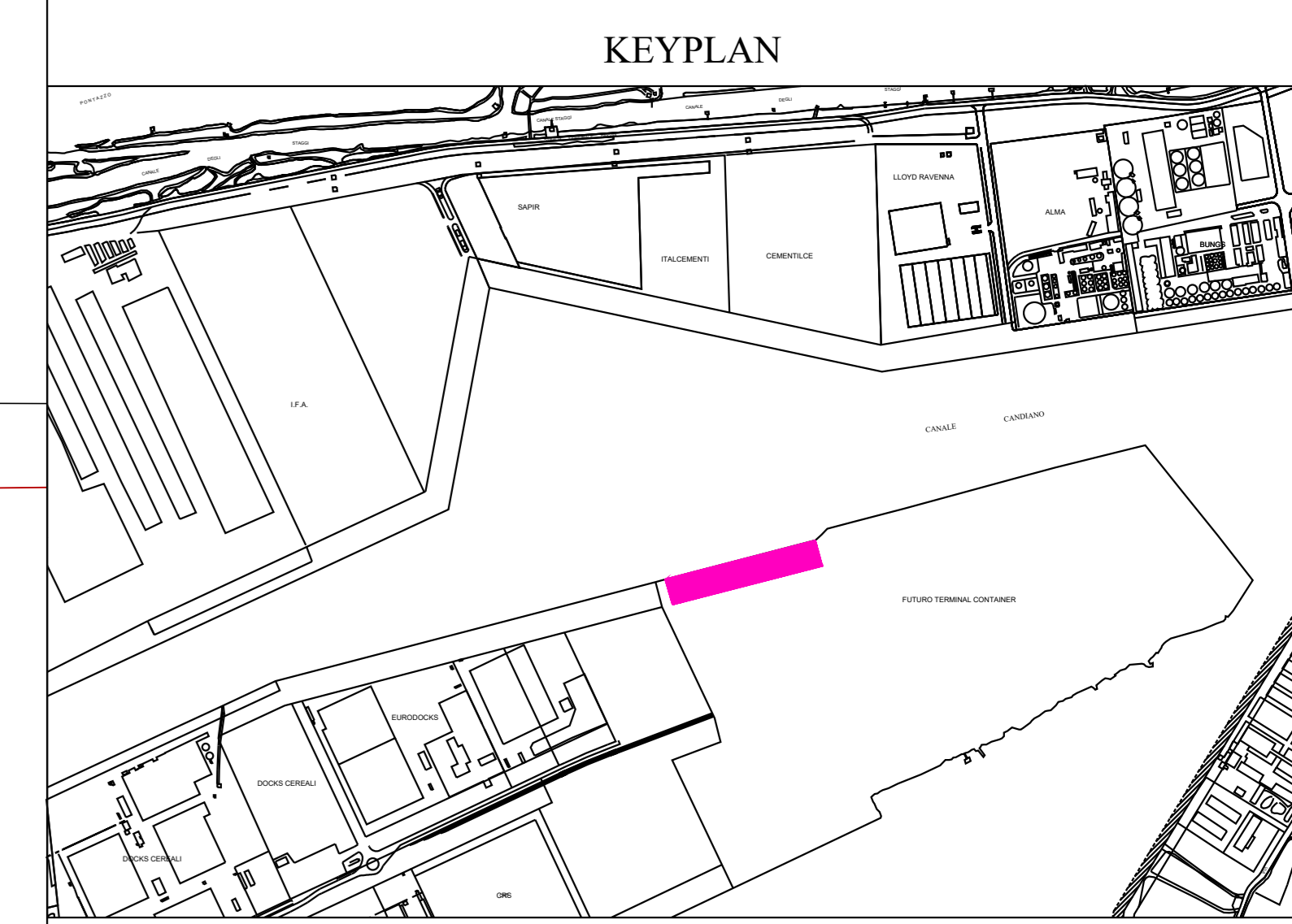
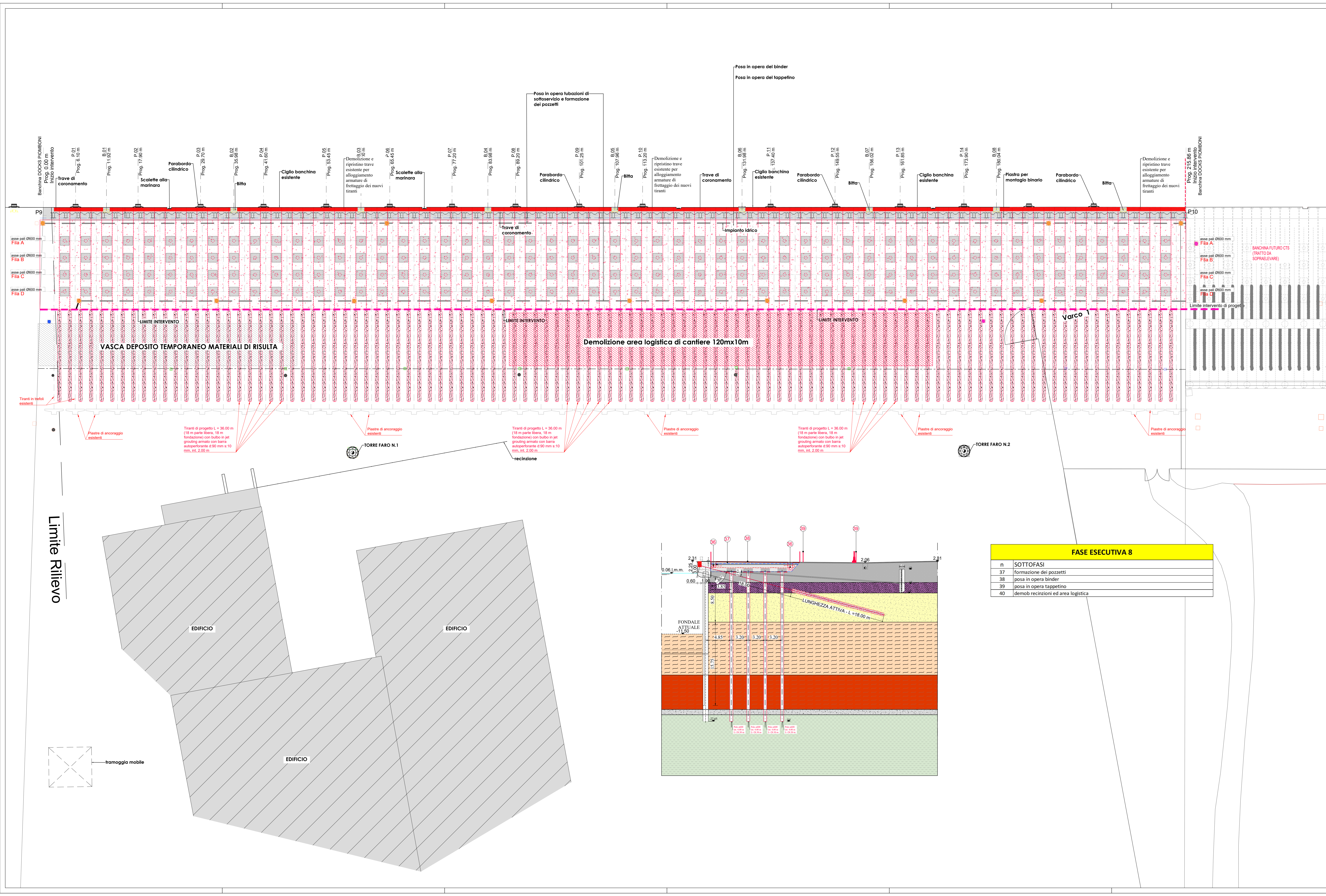
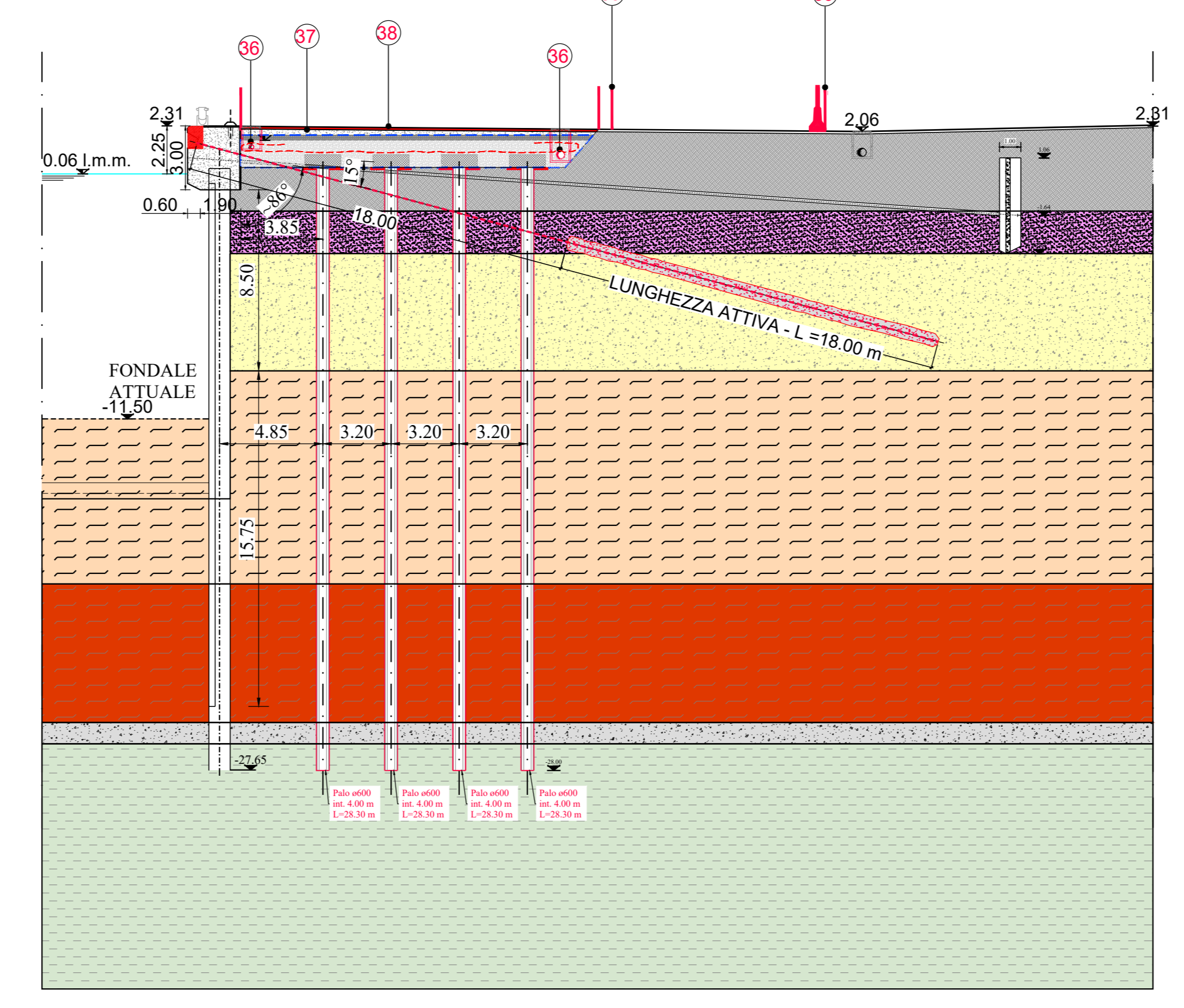


# Fase Esecutiva 8



FASE ESECUTIVA 8	
n	SOTTOFASI
37	formazione dei pozzetti
38	posa in opera binder
39	posa in opera tappetino
40	demob recinzioni ed area logistica



**HUB PORTUALE ravenna**

Autore di Sistema Portuale del Mare Adriatico centro settentrionale

Progetto Economico

APPROFONDIMENTO CANALI CANDIANO E BAIONA, ADEGUAMENTO BANCHINE OPERATIVE ESISTENTI, NUOVO TERMINAL IN PENISOLA TRATTAROLI E RUTILIZZO MATERIALE ESTRATTO IN ATTUAZIONE AL P.R.P. VIGENTE 2007 - I FASE - PORTO DI RAVENNA

**PROGETTO ESECUTIVO**

oggetto: BA-BANCHINA "M" - DOCKS PIOMBONI  
CANTIERIZZAZIONE  
PLANIMETRIA FASI TEMPORANEE REALIZZATIVE-FOGLIO 8

file: 1114-E-BAM-CAN-FC-08-1    scala: 1:200

Revisione	data	causa	redatto	verificato	approvato
0	28/07/2021	Prima emissione	R. Di Maio	A. Longo	M. Di Stefano
1	15/09/2021	Emissione per approvazione	R. Di Maio	A. Longo	M. Di Stefano

responsabile delle integrazioni Specialistiche: Ing. Lucia de Angeli  
responsabile del Procedimento: Ing. Matteo Graziani

committente: **Consorzio Stabile Grandi Lavori S.p.A.**

contraente generale: **Grandi Lavori S.p.A.**

progettisti: **PERITAL**, **FSM ingegneria**, **SISPI**