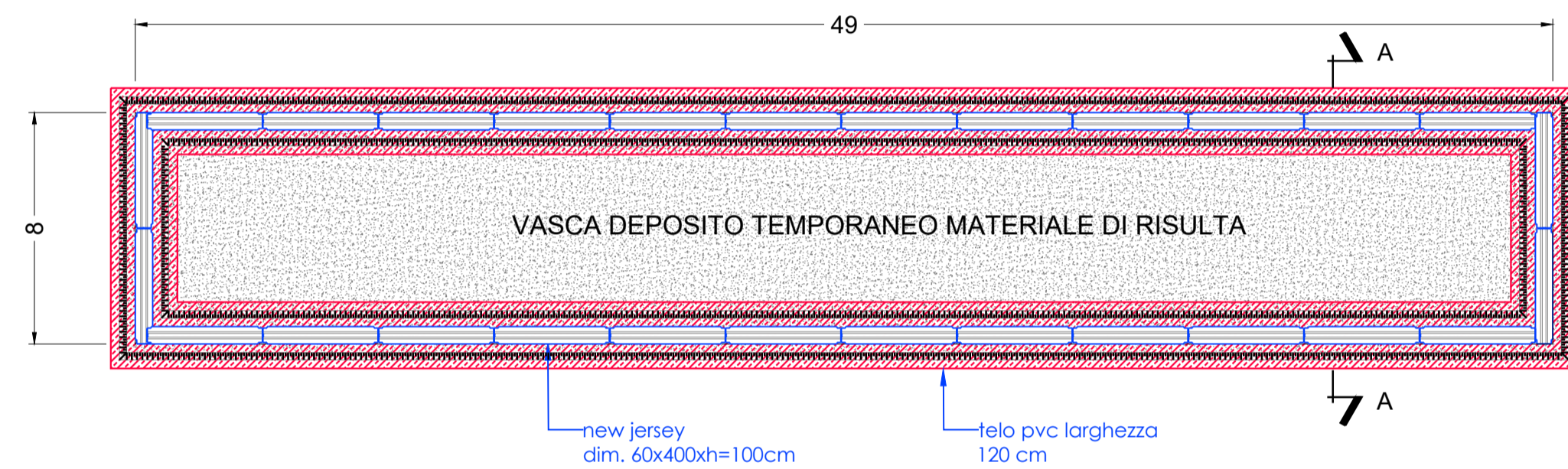
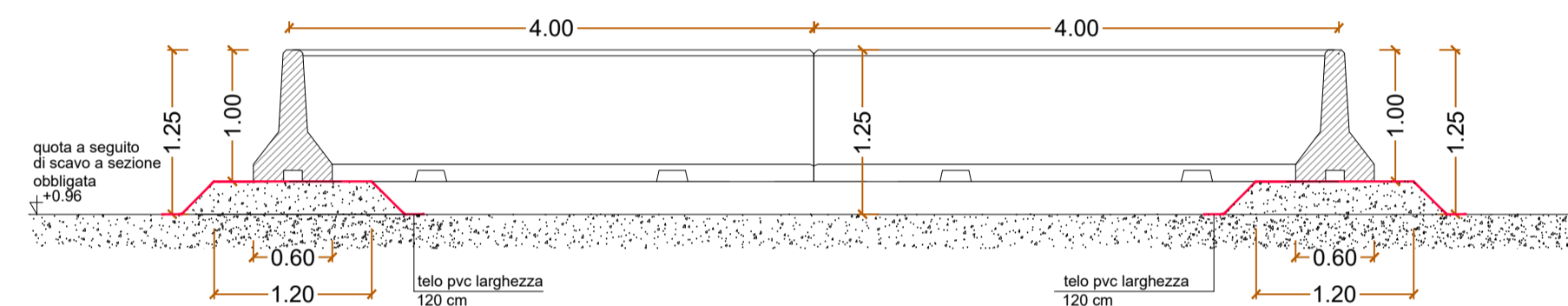


VASCA DEPOSITO TEMPORANEO MATERIALE DI RISULTA

PIANTA
Scala 1:200



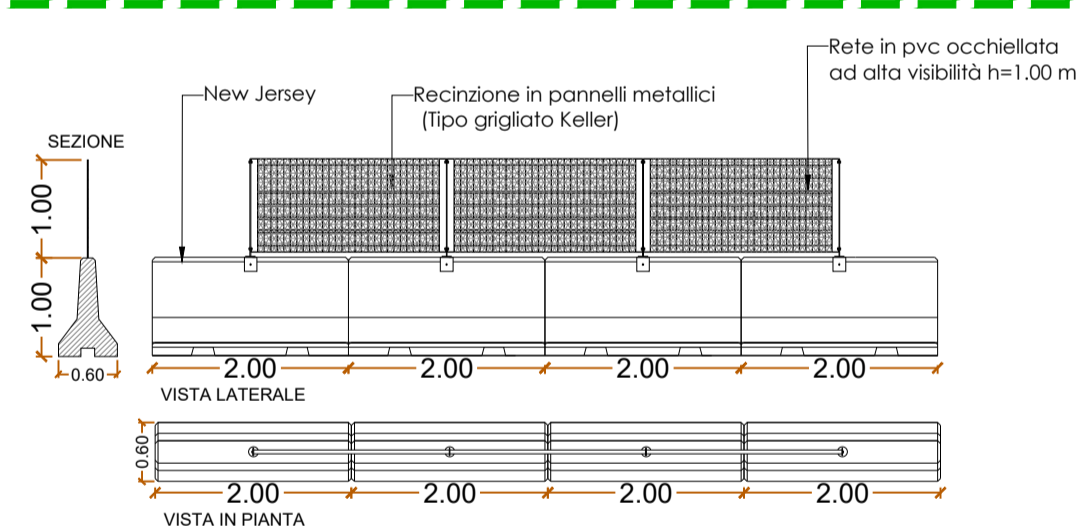
SEZIONE A-A
Scala 1:25



PARTICOLARI RECINZIONI

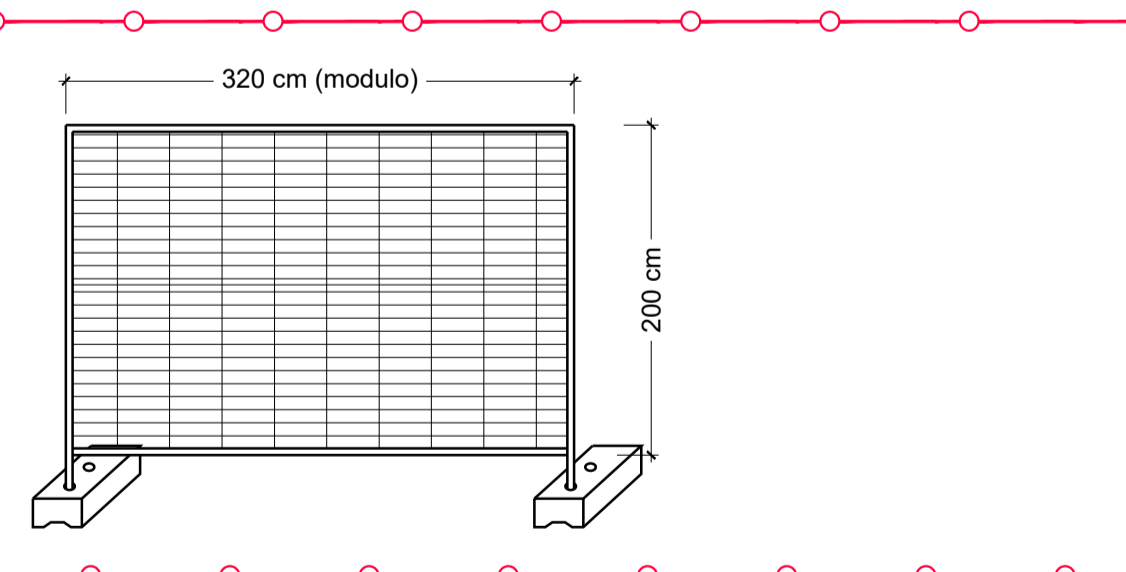
recinzione modulare con elementi prefabbricati tipo New Jersey sormontati da pannelli in grigliato tipo Keller rivestiti con teli in pvc ad alta visibilità h= 1.00+1.00 m

TIPO "1"

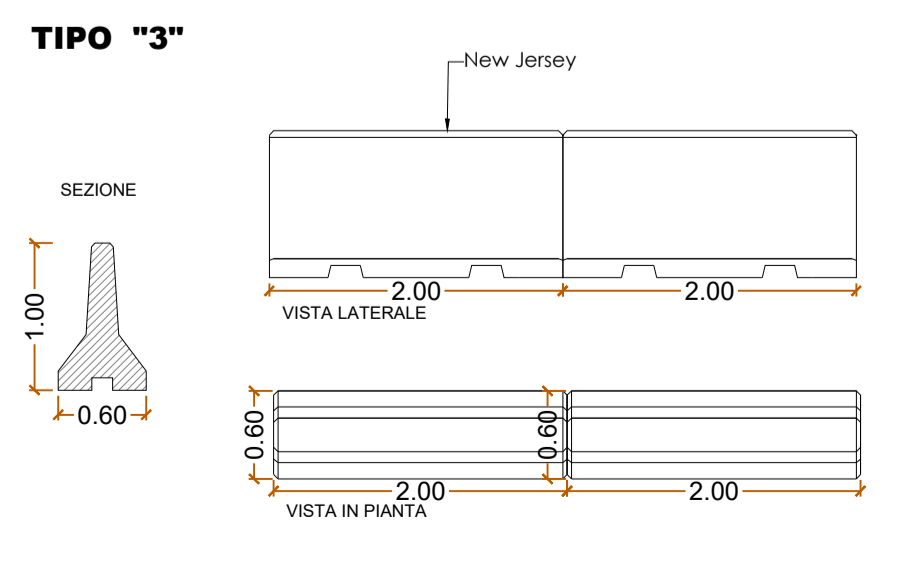


recinzione modulare con pannelli metallici mobili e basamento in cls dim. 3.20 x h=2.00 m

TIPO "2"



TIPO "3"



Nota:
I PANNELLI FONOASSORBENTI E I TELI ANTIPOLVERE SARANNO UTILIZZATI IN CORSO D' OPERA IN CONFORMITA' ALLE DISPOSIZIONI IMPARTITE DAL CSE

LEGENDA

A		N.1	FRONT OFFICE 4.50 X 2.40 m EM. COVID
B		N.1	UFFICIO D.L. 9.00 X 2.40 m
C		N.1	UFFICIO TECNICO 9.00 X 2.40 m
D		N.1	MENSA 9.00 X 2.40 m
E		N.1	SPOGLIATOIO 9.00 X 2.40 m
F		N.1	SERVIZI IGIENICI 6.00 X 2.40 m
G		N.2	CONTAINER ATTREZZI 6.00 X 2.40 m
H		N.2	WC CHIMICO 1.10 X 1.10 m
I		N.4	VASCHE CUBETTI C.A. 1.60 x 0.80 m
L		N.1	BANCO PRESSA PER CLS 1.60 x 0.80 m



APPROFONDIMENTO CANALI CANDIANO E BAIONA, ADEGUAMENTO BANCHINE OPERATIVE ESISTENTI, NUOVO TERMINAL IN PENISOLA TRATTAROLI E RIUTILIZZO MATERIALE ESTRATTO IN ATTUAZIONE AL P.R.P VIGENTE 2007 - I FASE - PORTO DI RAVENNA

PROGETTO ESECUTIVO

oggetto BA- BANCHINA "M" - DOCKS PIOMBONI CANTIERE AREA LOGISTICA - LAY-OUT

file 1114-E-BAM-CAN-PL-02-2 codice 1114-E-BAM-CAN-PL-02-2 scala 1:200

Revisione	data	causale	redatto	verificato	approvato
0	28/07/2021	Prima emissione	R. Di Maio	A. Longo	M. Di Stefano
1	15/09/2021	Emissione per approvazione	R. Di Maio	A. Longo	M. Di Stefano
2	06/12/2021	Revisione per riscontro validazione	R. Di Maio	A. Longo	M. Di Stefano

responsabile delle Integrazioni Specialistiche: Ing. Lucia de Angelis
responsabile del Procedimento: Ing. Matteo Graziani

