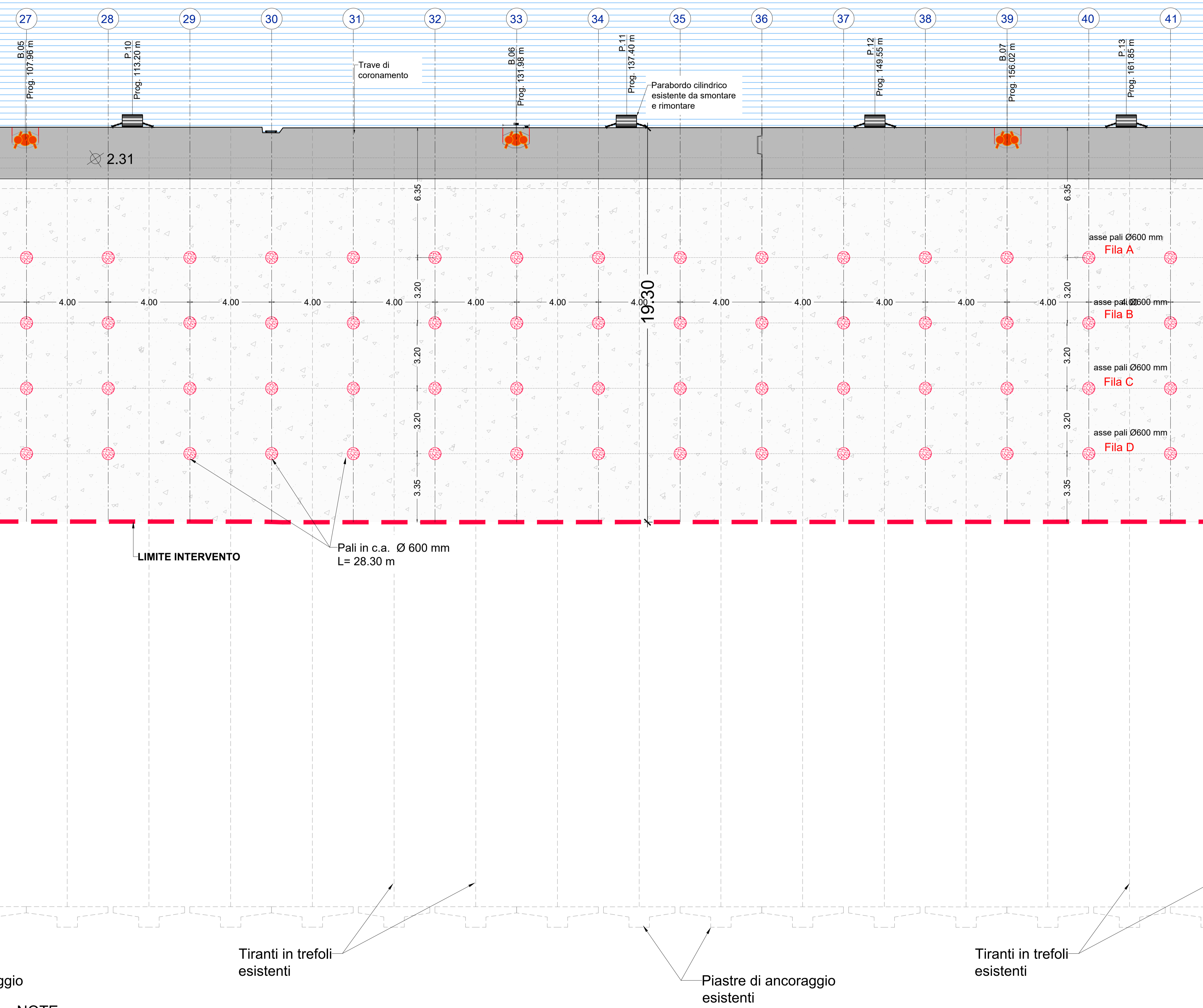
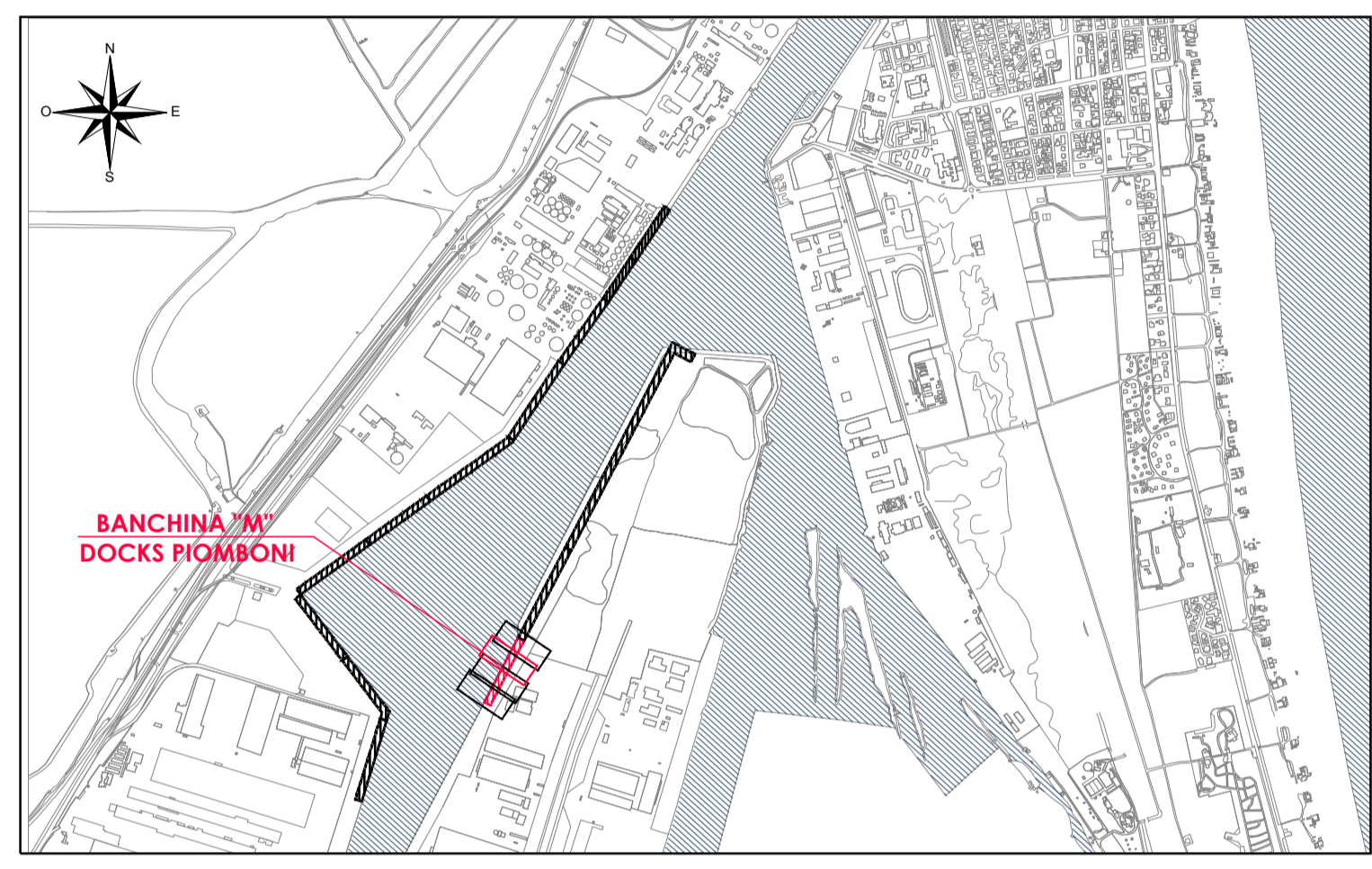
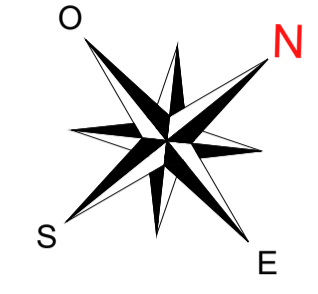


DOCKS PIOMBONI
PLANIMETRIA DI TRACCIAMENTO
 PALI D.: 600 mm
 (Inquad. 3)
 DA PROG. 107.96 A PROG. 161.85 m
 Scala 1:100



HUB
PORTUALE
 ravenna



APPROFONDIMENTO CANALI CANDIANO E BAIONA, ADEGUAMENTO BANCHINE OPERATIVE ESISTENTI, NUOVO TERMINAL IN PENISOLA TRATTAROLI E RIUTILIZZO MATERIALE ESTRATTO IN ATTUAZIONE AL P.R.P VIGENTE 2007 - I FASE - PORTO DI RAVENNA

PROGETTO ESECUTIVO

| | | | | | |
|-----------|---|-----------------|------------------------|------------|---------------|
| oggetto | BA- BANCHINA "M" - DOCKS PIOMBONI STRUTTURE PIANTA TRACCIAMENTO PALI - INQ. 3 | | | | |
| file | 1114-E-BAM-STR-PT-03-0 | codice | 1114-E-BAM-STR-PT-03-0 | scala | 1:100 |
| Revisione | data | causale | redatto | verificato | approvato |
| 0 | 28/07/2021 | Prima emissione | R. Di Maio | A. Longo | M. Di Stefano |

responsabile delle Integrazioni Specialistiche: Ing. Lucia de Angelis
 responsabile del Procedimento: Ing. Matteo Graziani

committente:
 contraente generale:

progettisti:
 Technical S.p.A. Via Carlo Cattaneo, 20 37121 Verona
 FCM Ingegneria Via Salvatorelli 2/2 30035 Rovigo (VI)
 SISPI srl Via Piangini 11 80131 Napoli
 Direttore Tecnico: Dott. Ing. Filippo Busola
 Direttore Tecnico: Dott. Ing. Tommaso Tassi
 Direttore Tecnico: Dott. Ing. Marco Di Stefano

NOTE

1. TUTTE LE COORDINATE SONO RIFERITE AL SISTEMA ETRS89 / UTM zone 32N
2. TUTTE LE QUOTE SONO ESPRESSE IN m E RIFERITE AL CAPOSALDO IGM* (RMN2)
3. LIVELLO MEDIO MARE LOCALE (l.m.l.) = +0.06 m RISPETTO AL CAPOSALDO IGM* (RMN2)
4. TUTTE LE DIMENSIONI SONO ESPRESSE IN m SALVO OVE DIVERSAMENTE SPECIFICATO