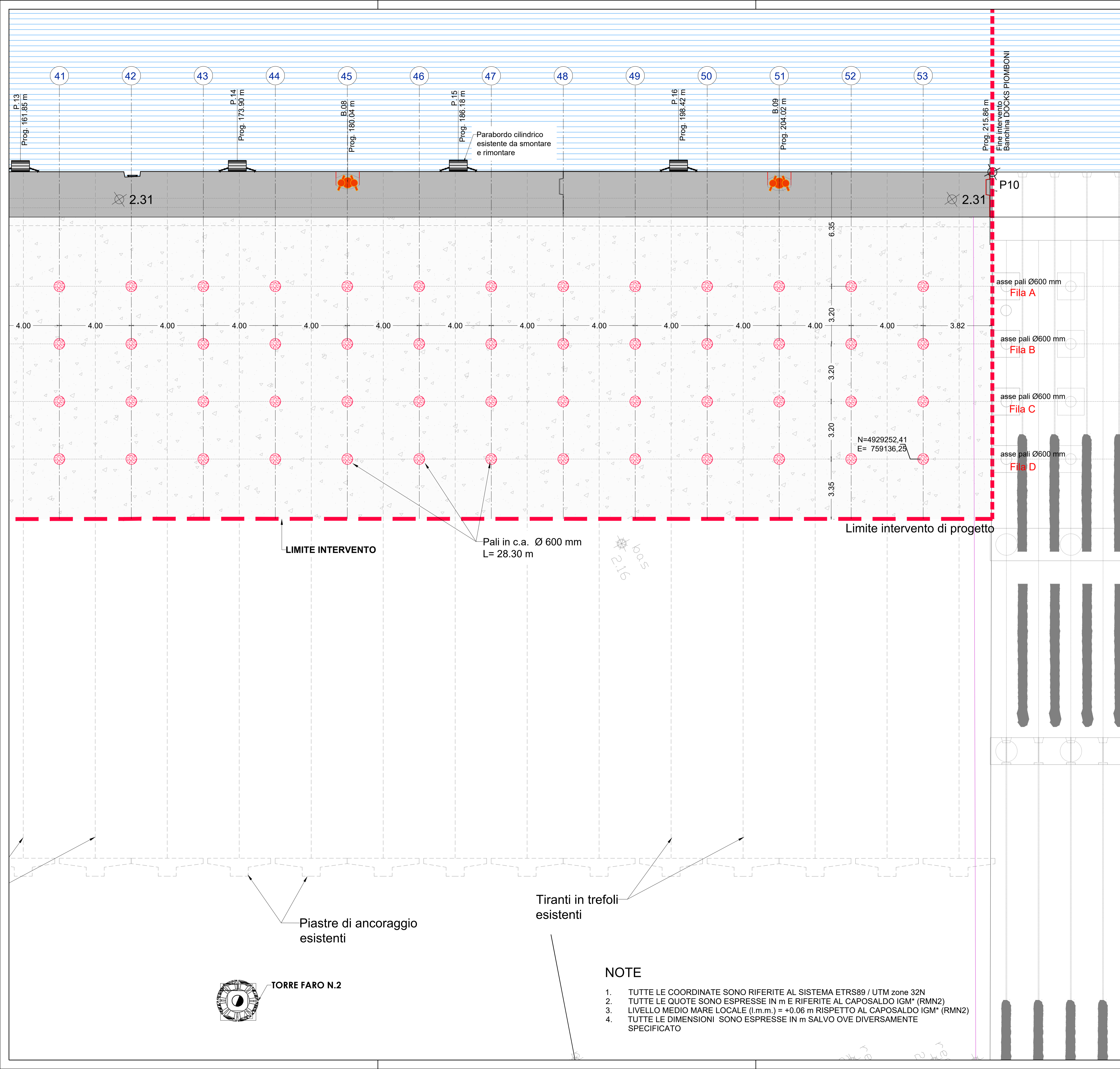
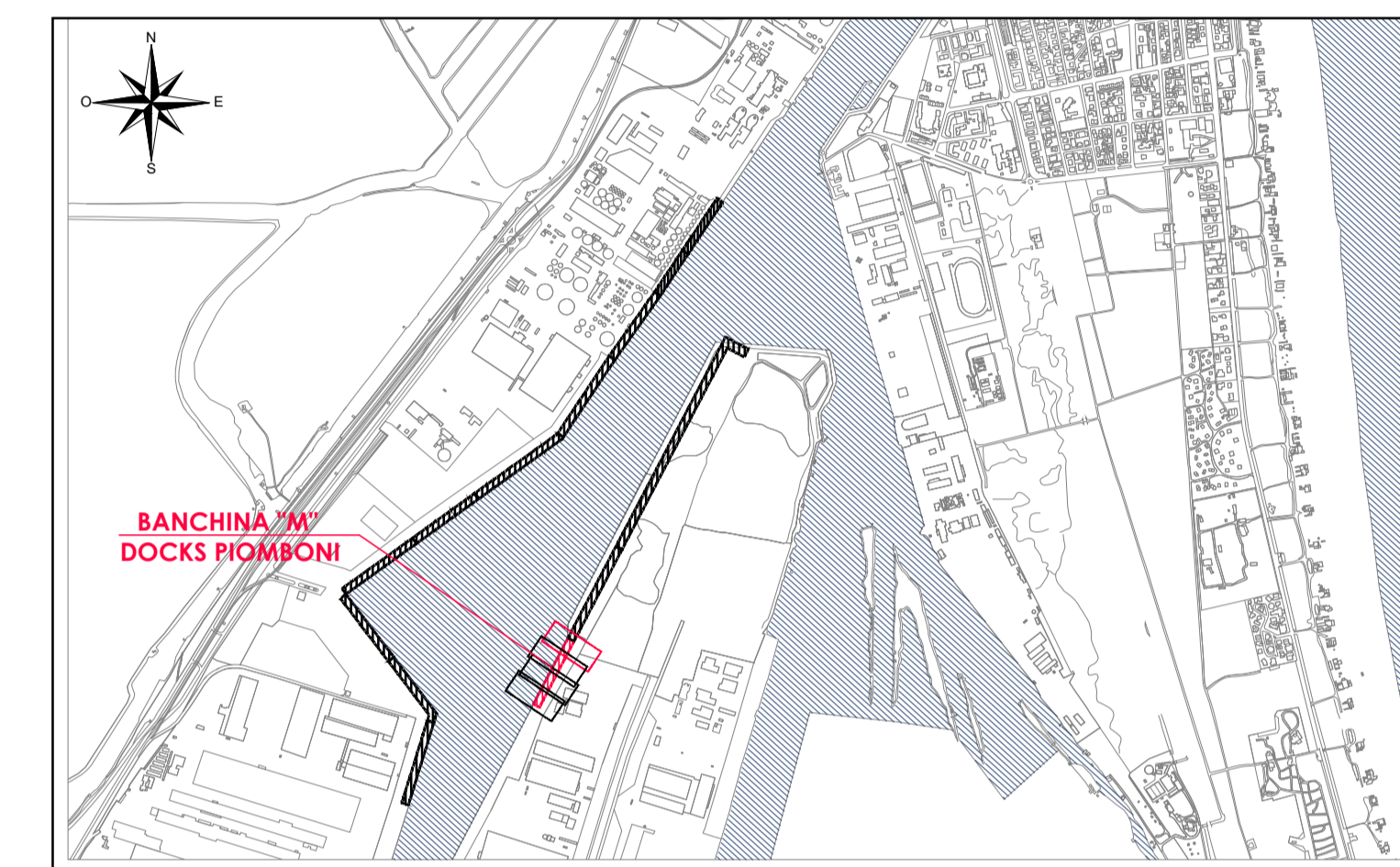
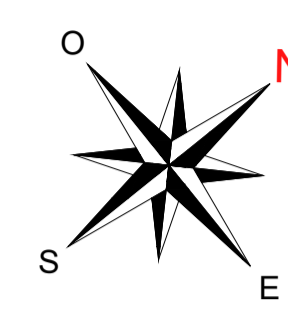


DOCKS PIOMBONI

PLANIMETRIA DI TRACCIAMENTO

PALI D.: 600 mm
(Inquad. 4)
DA PROG. 161.85 A PROG. 215.86 m
Scala 1:100



HUB PORTUALE ravenna



APPROFONDIMENTO CANALI CANDIANO E BAIONA, ADEGUAMENTO BANCHINE OPERATIVE ESISTENTI, NUOVO TERMINAL IN PENISOLA TRATTAROLI E RIUTILIZZO MATERIALE ESTRATTO IN ATTUAZIONE AL P.R.P VIGENTE 2007 - I FASE - PORTO DI RAVENNA

PROGETTO ESECUTIVO

oggetto	BA- BANCHINA "M" - DOCKS PIOMBONI STRUTTURE PIANTA TRACCIAMENTO PALI - INQ. 4				
file	1114-E-BAM-STR-PT-04-0	codice	1114-E-BAM-STR-PT-04-0	scala	1:100
Revisione	data	causale	redatto	verificato	approvato
0	28/07/2021	Prima emissione	R. Di Maio	A. Longo	M. Di Stefano

responsabile delle Integrazioni Specialistiche: Ing. Lucia de Angelis
responsabile del Procedimento: Ing. Matteo Graziani

committente:

contraente generale:

progettisti:

Direttore Tecnico: Dott. Ing. Filippo Busola | Direttore Tecnico: Dott. Ing. Tommaso Tassi | Direttore Tecnico: Dott. Ing. Marco Di Stefano

NOTE

1. TUTTE LE COORDINATE SONO RIFERITE AL SISTEMA ETRS89 / UTM zone 32N
2. TUTTE LE QUOTE SONO ESPRESSE IN m E RIFERITE AL CAPOSALDO IGM* (RMN2)
3. LIVELLO MARE LOCALE (l.m.m.) = +0.06 m RISPETTO AL CAPOSALDO IGM* (RMN2)
4. TUTTE LE DIMENSIONI SONO ESPRESSE IN m SALVO OVE DIVERSAMENTE SPECIFICATO